

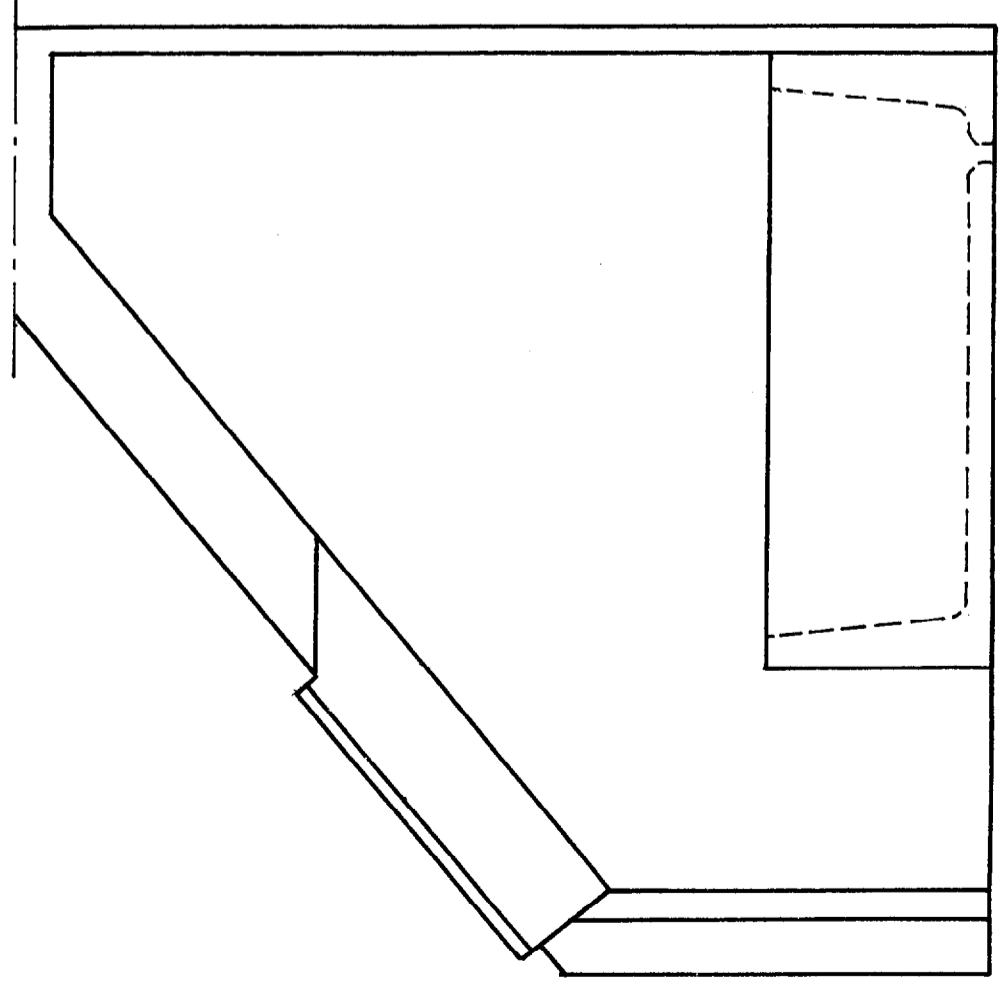
COMPETENCES	ON DEMANDE	ON DONNE	ON EXIGE	REPONSES	Barème
C2- 01	Indiquer la nature des supports sur laquelle est posée la faïence de la salle d'eau au RDC.	Dossier technique Documents 4/15 et 13/15	Deux réponses exactes.	.....	/8
C2- 01	Indiquer la nature du revêtement mural de la salle d'eau au RDC.	Dossier technique Document 13/15	Une réponse exacte.	.....	/2
C2- 02	Indiquer le type de colle recommandé pour la pose de la faïence 15 x 15.	Dossier technique Documents 13/15 et 14/15	Le choix de la colle est en compatible aux supports.	.....	/4
C1-02	Indiquer la hauteur du revêtement mural de la salle de bain à l'étage :	Dossier technique Document 13/15	Une réponse exacte.	.....	/6
C1-02	Indiquer le temps dont vous disposez pour utiliser la colle pour la pose de la faïence 15 x 15.	Dossier technique Document 14/15	Une réponse exacte.	.....	/6

COMPETENCES	ON DEMANDE	ON DONNE	ON EXIGE	REPONSES	Barème
C2- 01	Indiquer le type de taloche crantée que vous utiliserez pour régler la colle sur les supports de la faïence de la salle d'eau au RDC.	Dossier technique Documents 12/15 et 14/15	Une réponse exacte.	.....	/8
C2- 03	Calculer la quantité de colle nécessaire à la pose de la faïence dans la cuisine.	Dossier technique Documents 4/15 12/15 et 14/15	Une réponse exacte et les calculs figurants sur la feuille.		/3
C1- 02	Pour réaliser les coupes biseautées des carreaux, vous allez utiliser une machine de coupe à eau sur table. Donner les précautions à prendre pendant le travail.	Dossier technique Document 15/15	3 réponses.	..... ..... .....	/6
C1-02	Citer les protections de sécurité que vous porterez Sur le chantier : - Pour vous déplacer sur le chantier. - Pour réaliser la chape de pose du carrelage.		Au moins trois réponses.	..... ..... .....	/3
C2-01	Sur le document pré-imprimé 6/6 : Dessiner les plans de pose de la faïence des murs repérés A et B dans la salle de bain de l'étage, suivant le descriptif. Créer une harmonie des couleurs (aux crayons de couleur) en utilisant un minimum de trois teintes.	Dossier technique Documents 5/15 12/15	Le respect de l'échelle. La trappe de visite est positionnée dans les règles de l'art. Les quatre carreaux sont repérés. Le respect de l'harmonie des couleurs.		/20

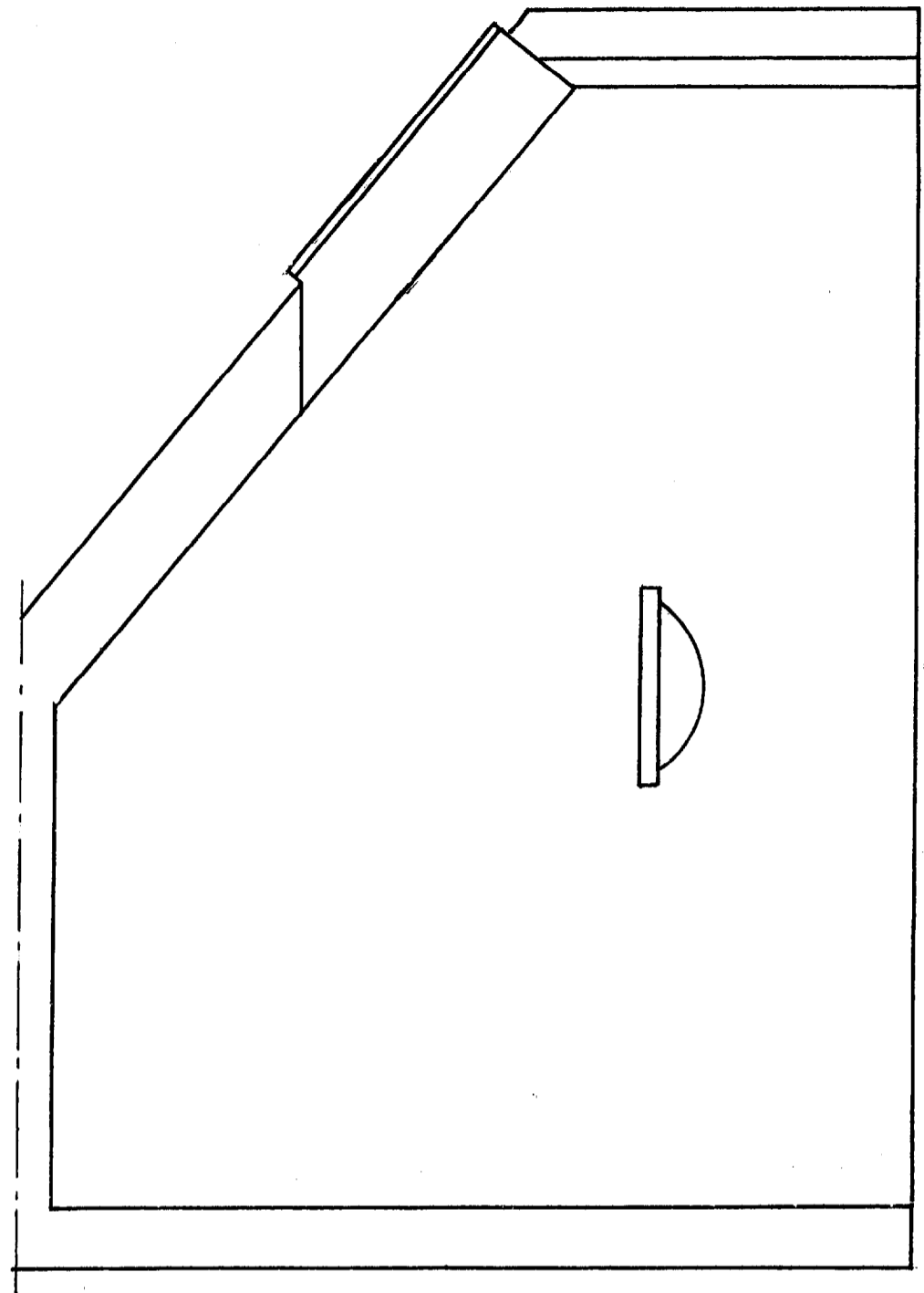
Barème:

- Respect des cotes à l'échelle /5
- Respect du descriptif dans l'implantation /5
- Positionnement de la trappe /5
- Mise en couleurs /3
- Soin / Propreté /2

Total /20



Mur A



Mur B

Ech : 1/20

CAP CARRELEUR MOSAISTE	CODE : 50 23 318	DUREE : 3 H 00	COEF : 4
SUJET	EPI - ANALYSE D'UNE SITUATION PROFESSIONNELLE	SESSION 2005	PAGE 6/6