

**CAP- EP1
TECHNOLOGIE
CARRELEUR - MOSAÏSTE**

COMMUNE
DE SAINT – PAILLAS SUR MORIN

PROJET DE CONSTRUCTION

PROPRIETE
DE
MR. ET MME. MOEREL JACQUES

DOSSIER TECHNIQUE

LOTISSEMENT DES LEMBARTS

LOT N° 4

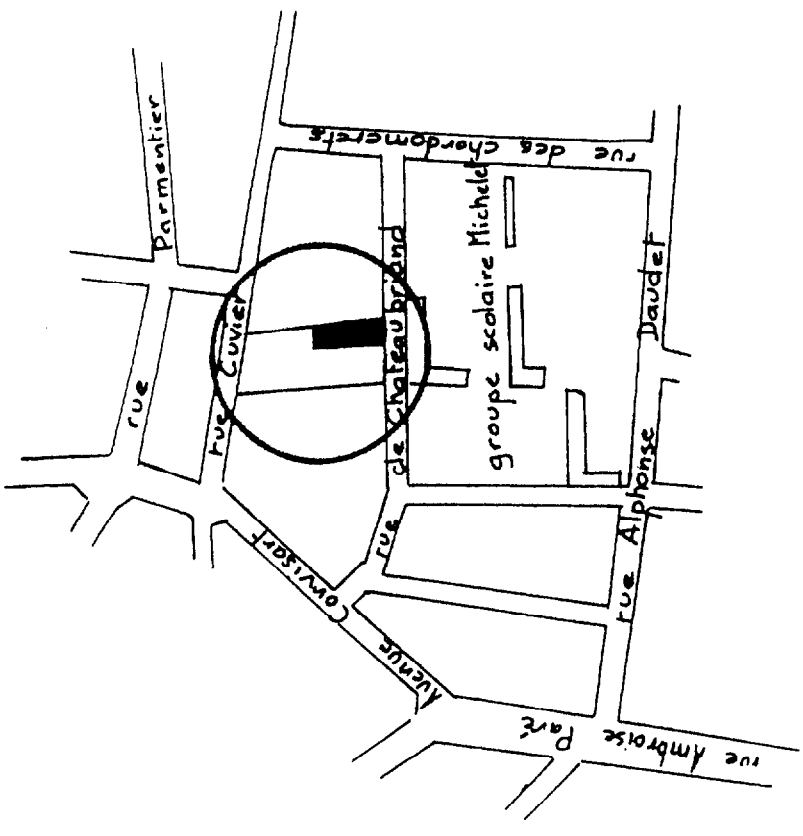
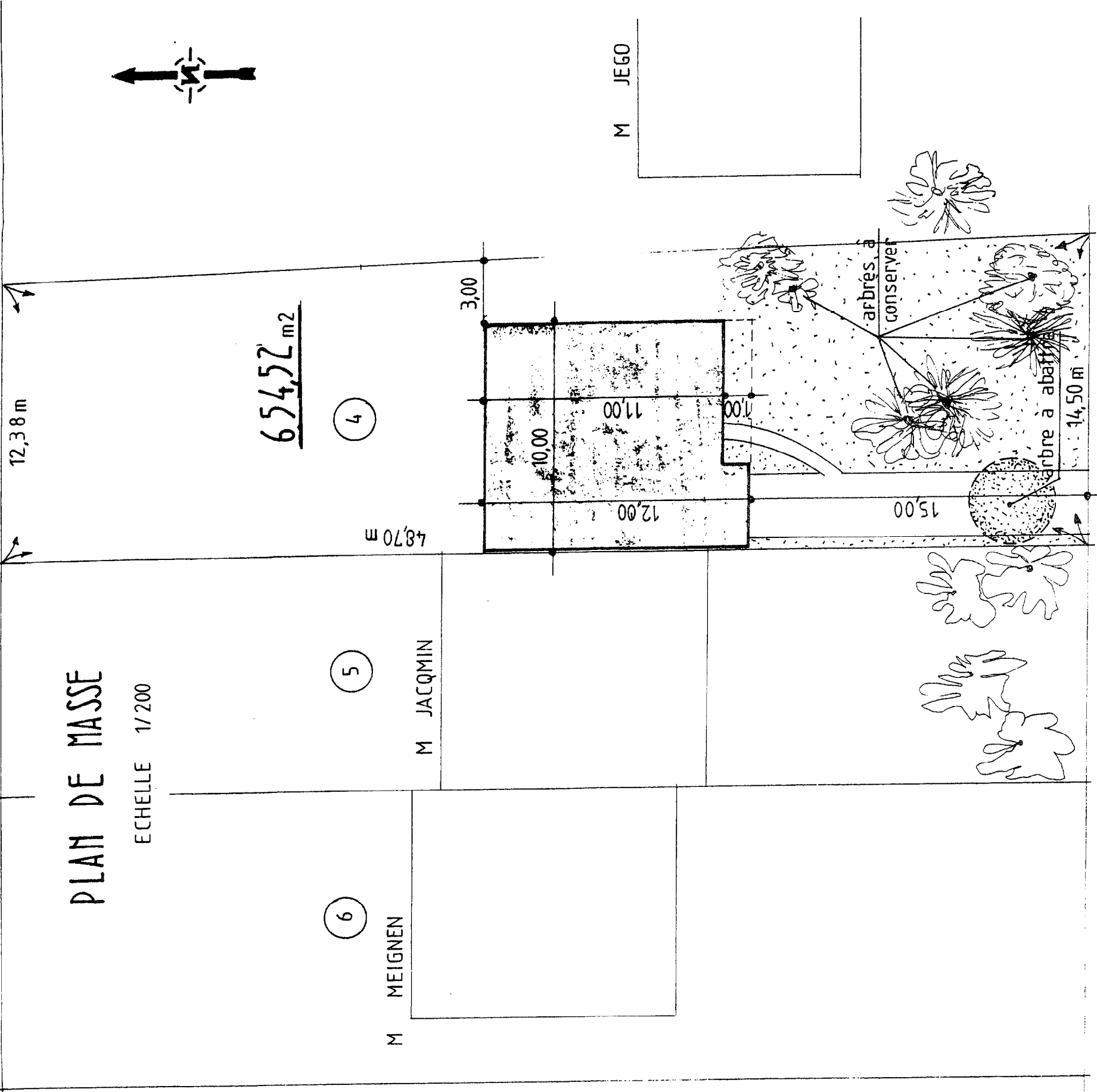
RUE DES BONNETS

**CE DOSSIER CONTIENT 15 FEUILLES A3
LA TOTALITE DU DOSSIER SERA REMISE EN FIN DE L'EPREUVE**

CAP CARRELEUR MOSAISTE		CODE : 50 23 318	DUREE : 3 H 00	COEF : 4
DOSSIER	EP1 - ANALYSE D'UNE SITUATION PROFESSIONNELLE	SESSION 2005	PAGE 1/15	

PLAN DE MASSE

ECHELLE 1/200



PLAN DE SITUATION

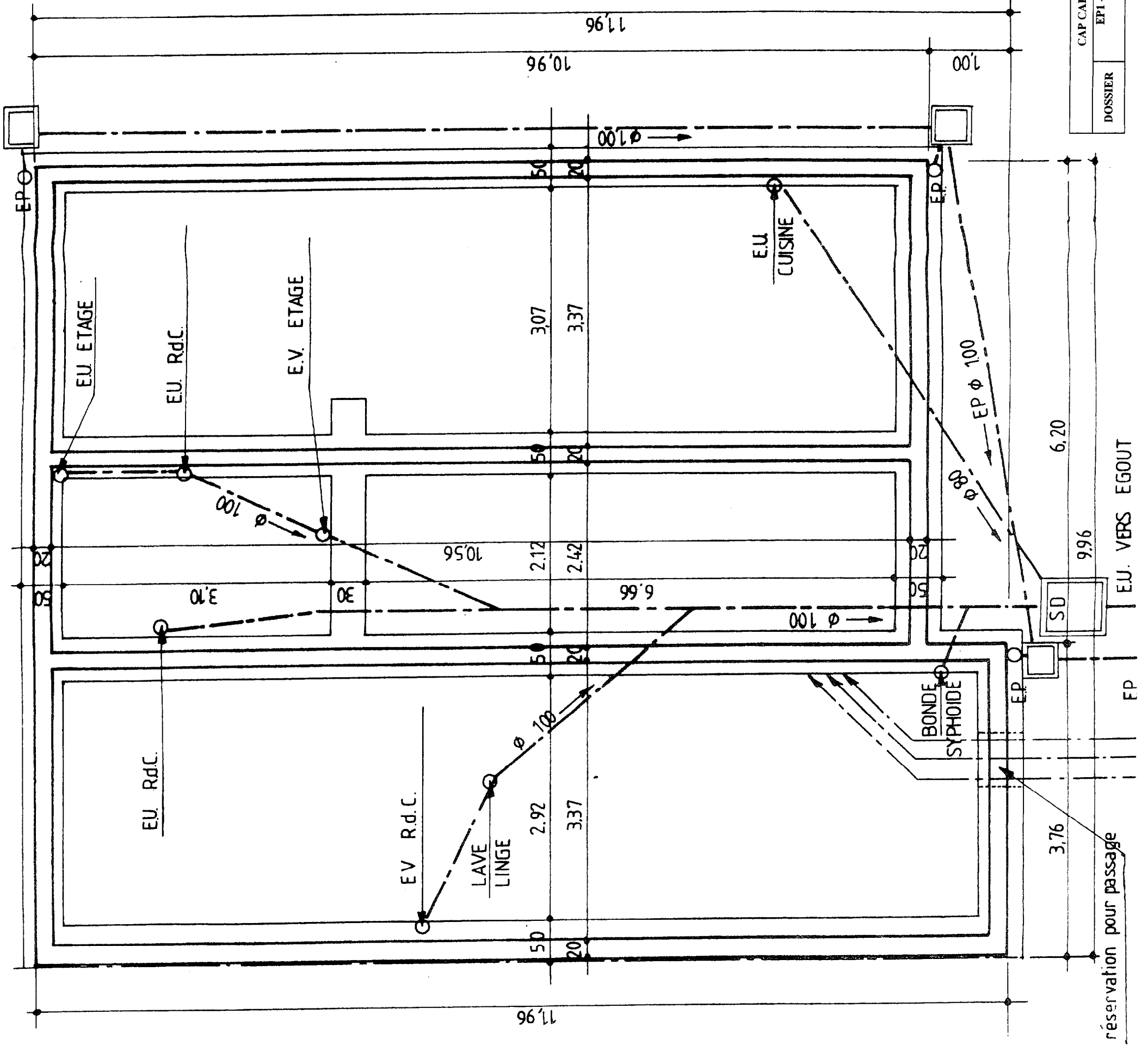
échelle: 1/5000

cotes en cm. et m.

DOSSIER	CAP CARRELEUR MOSAISTE	CODE : 50 23 318	DUREE : 3 H 00	COEF : 4
	EPI - ANALYSE D'UNE SITUATION PROFESSIONNELLE	SESSION 2005		PAGE 2/15

FONDACTIONS ET CANALISATIONS

cotes en cm, et m.



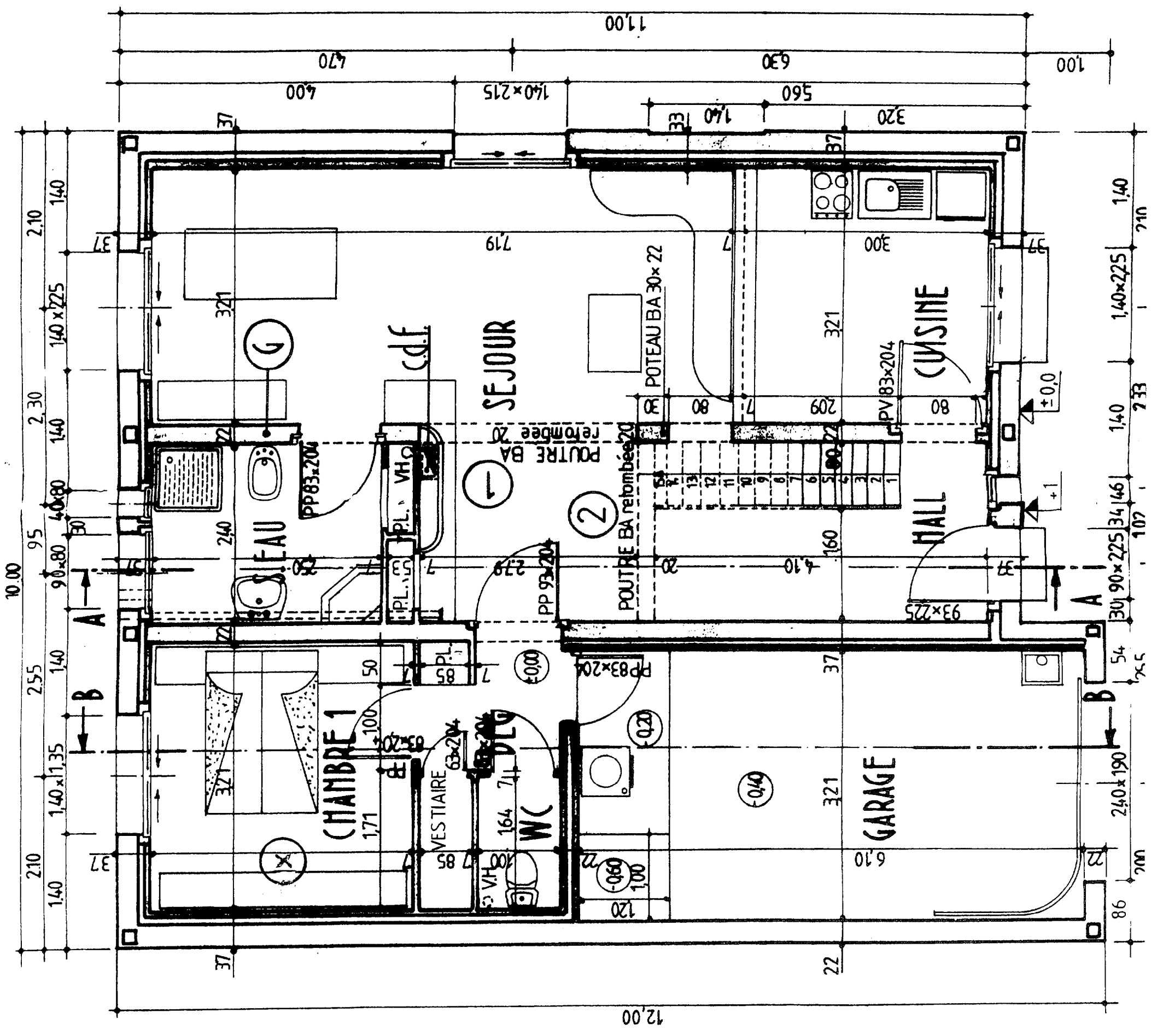
DOSSIER	CAP CARRELEUR MOSAISTE EPI - ANALYSE D'UNE SITUATION PROFESSIONNELLE	CODE : 50 23 318 SESSION 2005	DUREE : 3 H 00	COEF : 4
				PAGE 3/15

CAP CARRELEUR MOSAISTE		EPI - ANALYSE D'UNE SITUATION PROFESSIONNELLE		DOSSIER
CODE : 50 23 318		SESSION 2005		
DUREE : 3 H 00		PAGE 4/15		
COEF : 4				

REZ DE CHAUSSEE



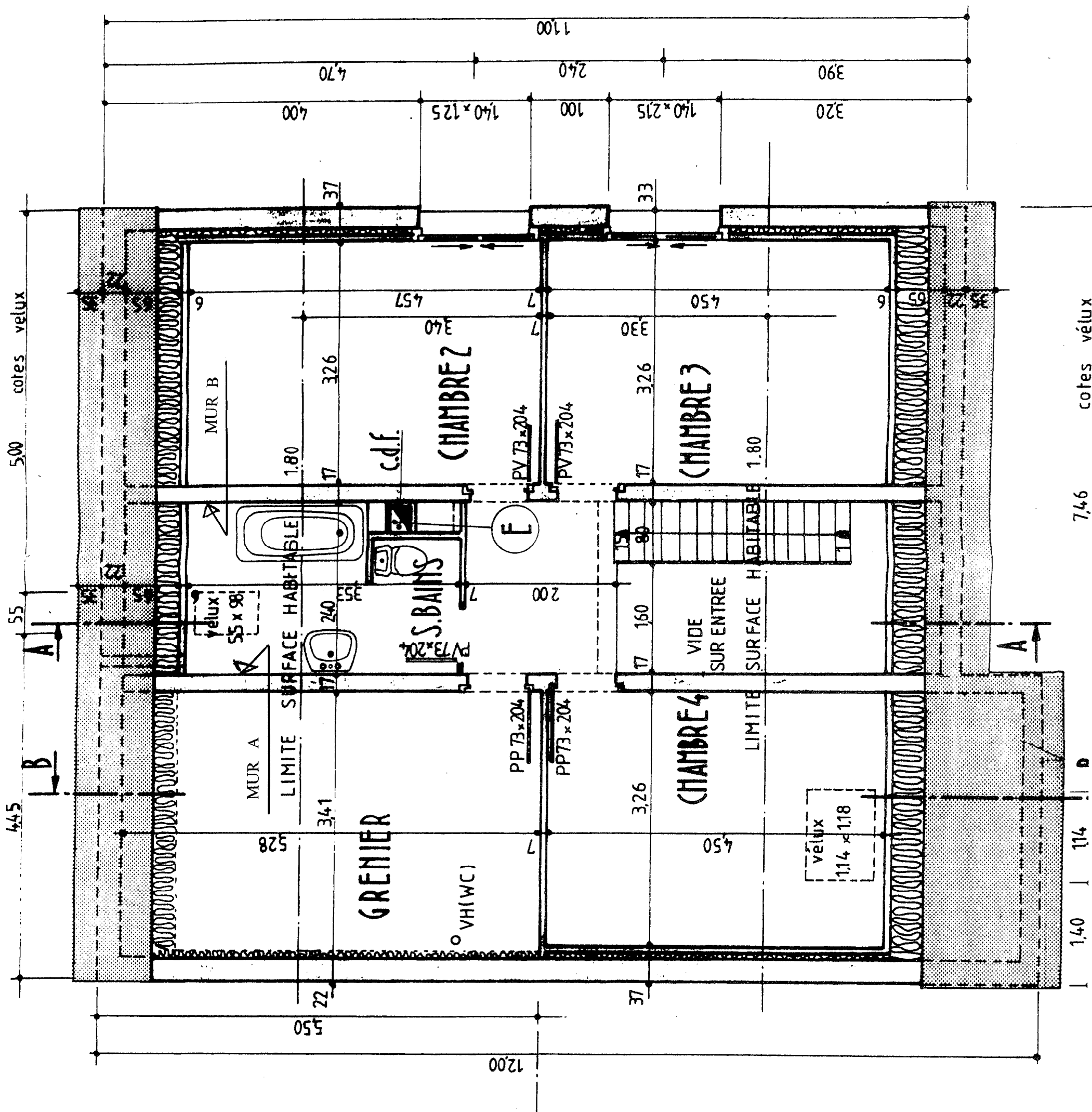
cotes en cm, et m.



CAP CARRELEUR MOSAISTE		CODE : 50 23 318	DUREE : 3 H 00	COEF : 4
EPI - ANALYSE D'UNE SITUATION PROFESSIONNELLE		SESSION 2005	PAGE 5/15	
DOSSIER				

cotes en cm. et m.

COMBLES



cotes velux 7,46

cotes velux 5,00

4,45

1,40 | 1,14 | D