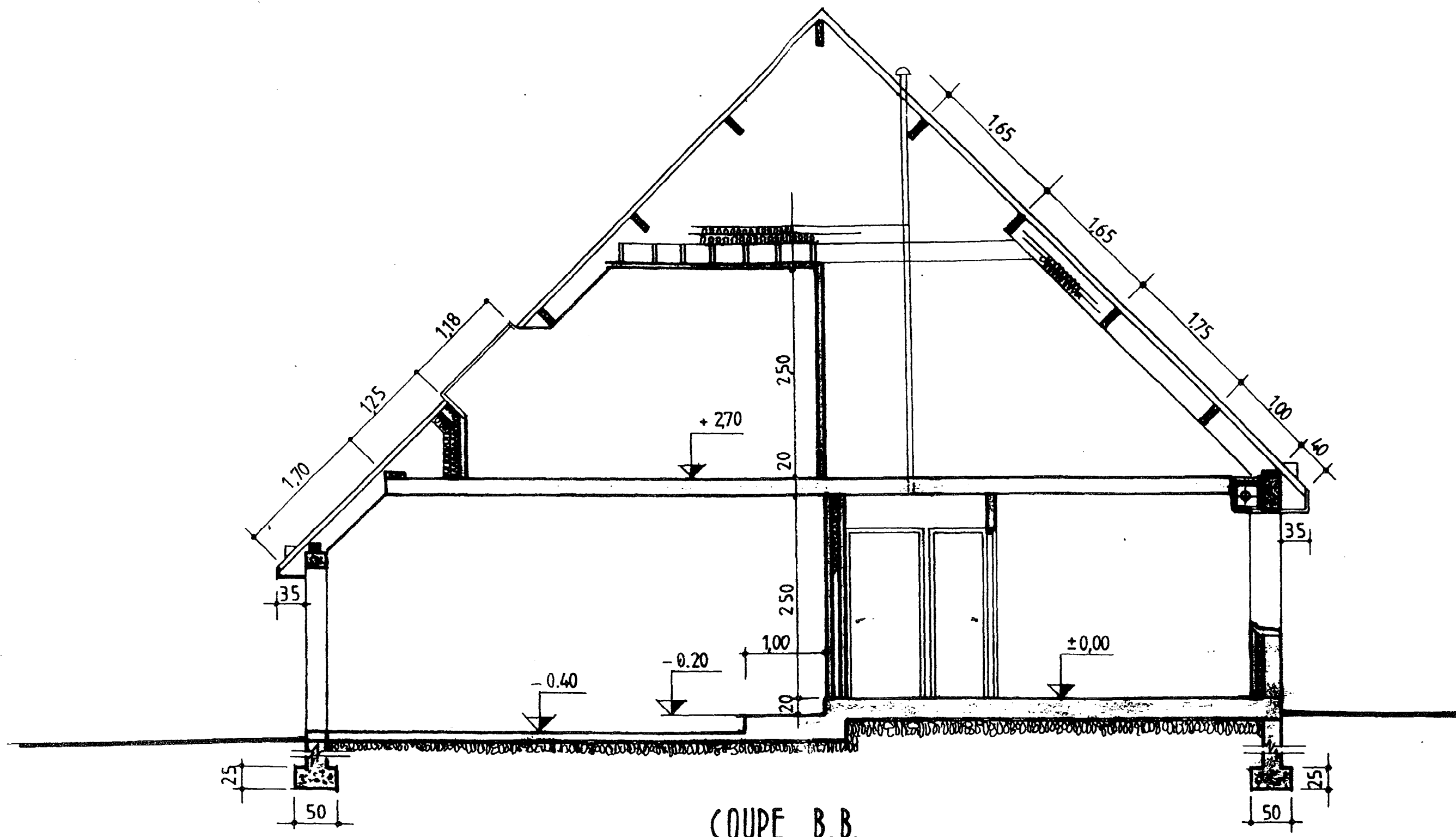


COUPE A.A.

cotes en cm. et m.

DOSSIER	CAP CARRELEUR MOSAISTE	CODE : 50 23 318	DUREE : 3 H 00	COEF : 4
	EPI - ANALYSE D'UNE SITUATION PROFESSIONNELLE	SESSION 2005	PAGE 6/15	

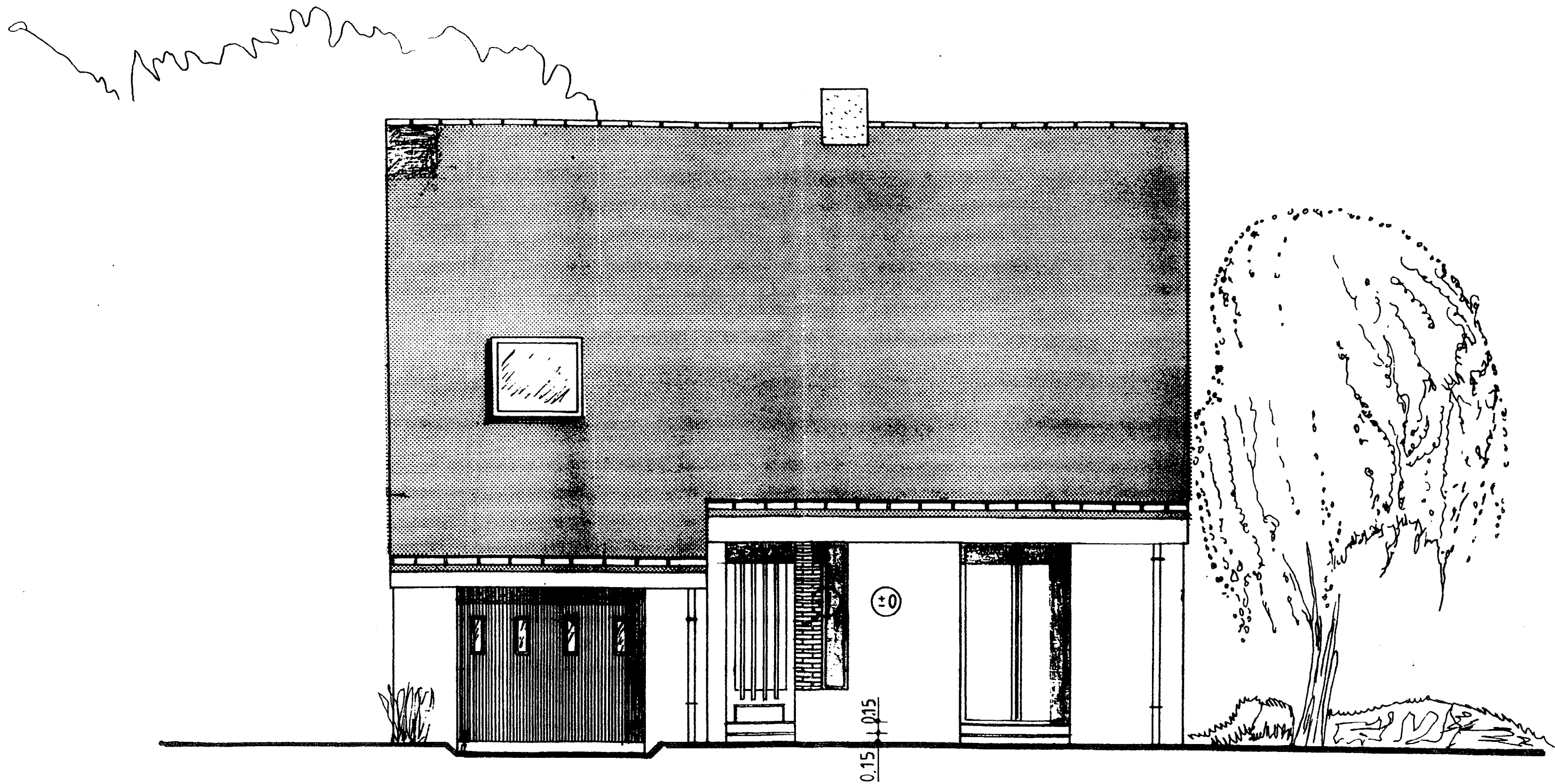


COUPE B.B.

cotes en cm. et m.

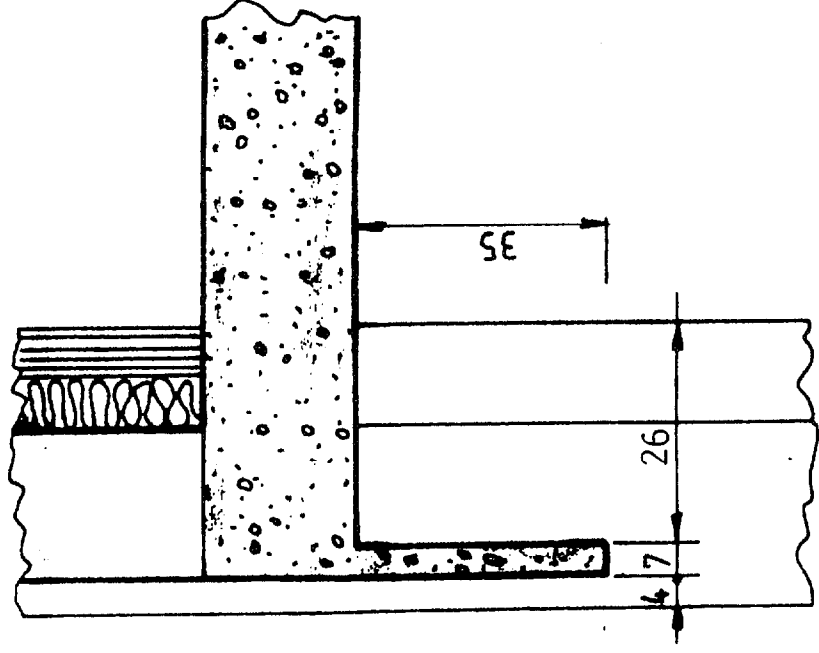
	CAP CARRELEUR MOSAISTE	CODE : 50 23 318	DUREE : 3 H 00	COEF : 4
DOSSIER	EPI - ANALYSE D'UNE SITUATION PROFESSIONNELLE	SESSION 2005	PAGE 7/15	

FAÇADE SUR RUE (SUD)

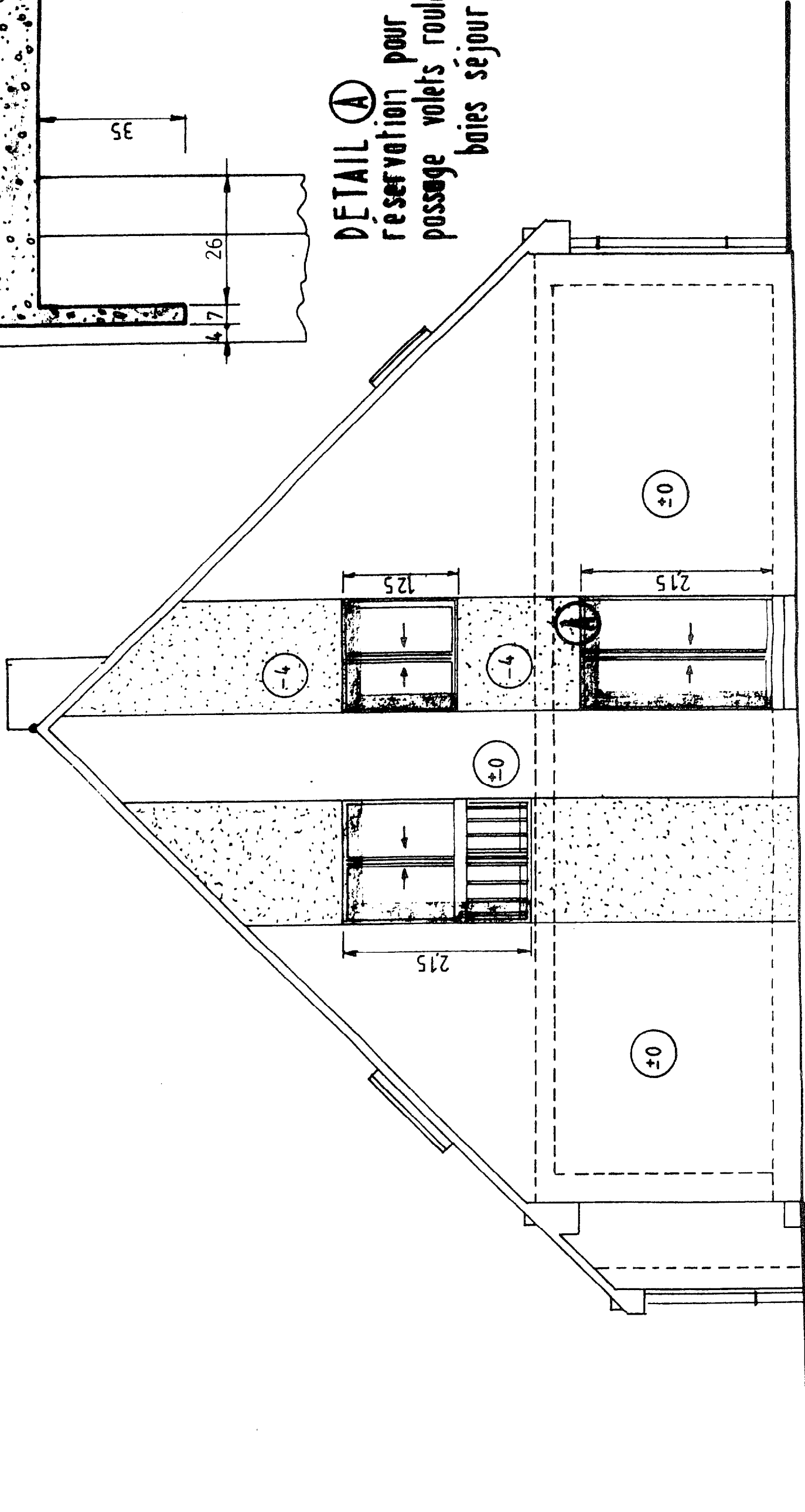


cotes en cm. et m.

CAP CARRELEUR MOSAISTE		CODE : 50 23 318	DUREE : 3 H 00	COEF : 4
DOSSIER	EPI - ANALYSE D'UNE SITUATION PROFESSIONNELLE	SESSION 2005	PAGE 8/15	



DETAIL (A)
 réservation pour
 passage volets roulants
 baies séjour

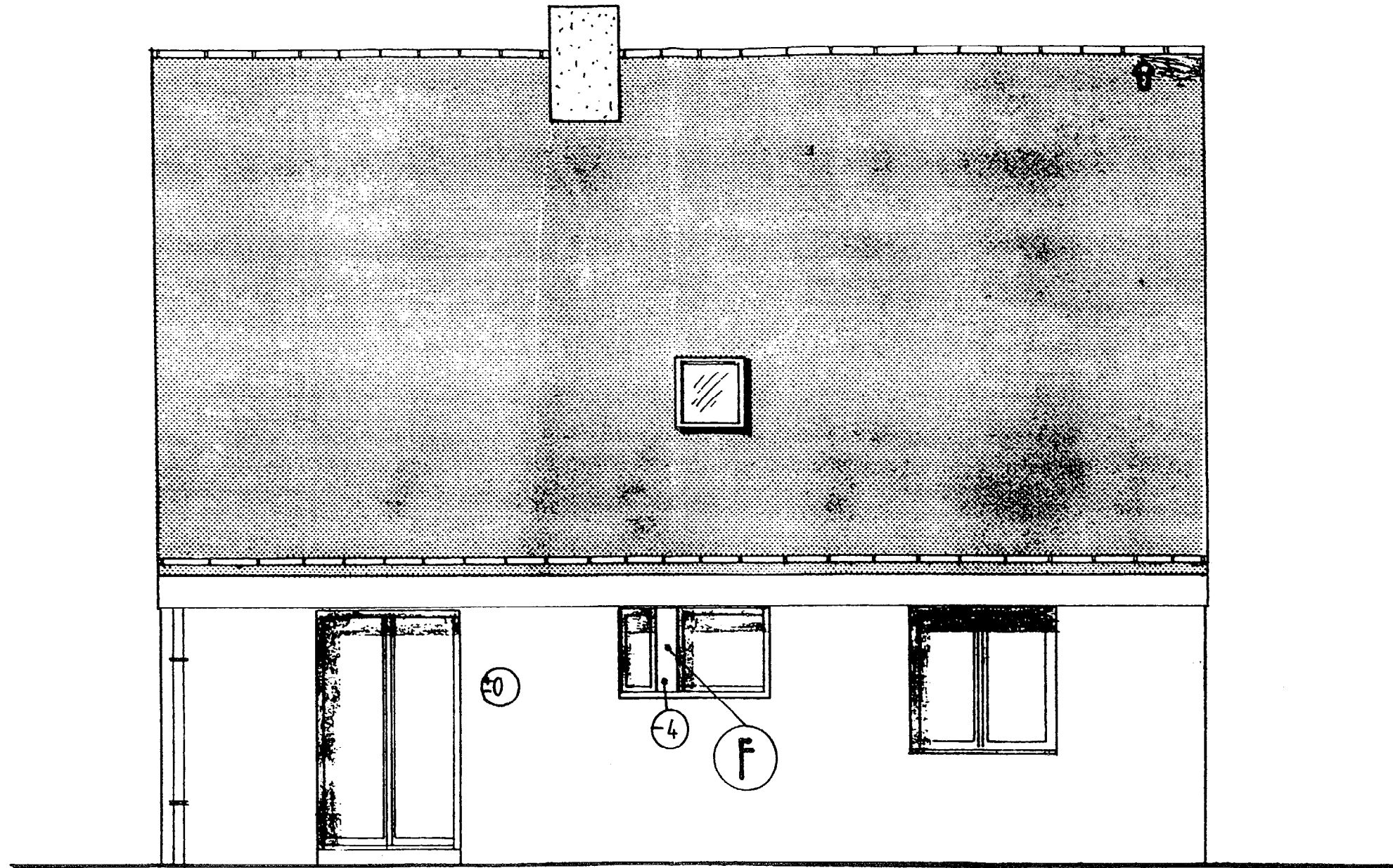


cotes en cm. et m.

FACADE LATÉRALE EST

DOSSIER	CAP CARRELEUR MOSAISTE	CODE : 50 23 318	DUREE : 3 H 00	COEF : 4
	EPI - ANALYSE D'UNE SITUATION PROFESSIONNELLE	SESSION 2005	PAGE 9/15	

FACADE NORD



cotes en cm. et m.

CAP CARRELEUR MOSAISTE		CODE : 50 23 318	DUREE : 3 H 00	COEF : 4
DOSSIER	EP1 - ANALYSE D'UNE SITUATION PROFESSIONNELLE	SESSION 2005	PAGE 10/15	