

# Certificat d'aptitude professionnelle

## Peintre

### Applicateur de Revêtements

Epreuve EP3 (Pratique)

Unité UP3

## **REALISATION D'OUVRAGES ANNEXES**

Durée de l'épreuve : 4h

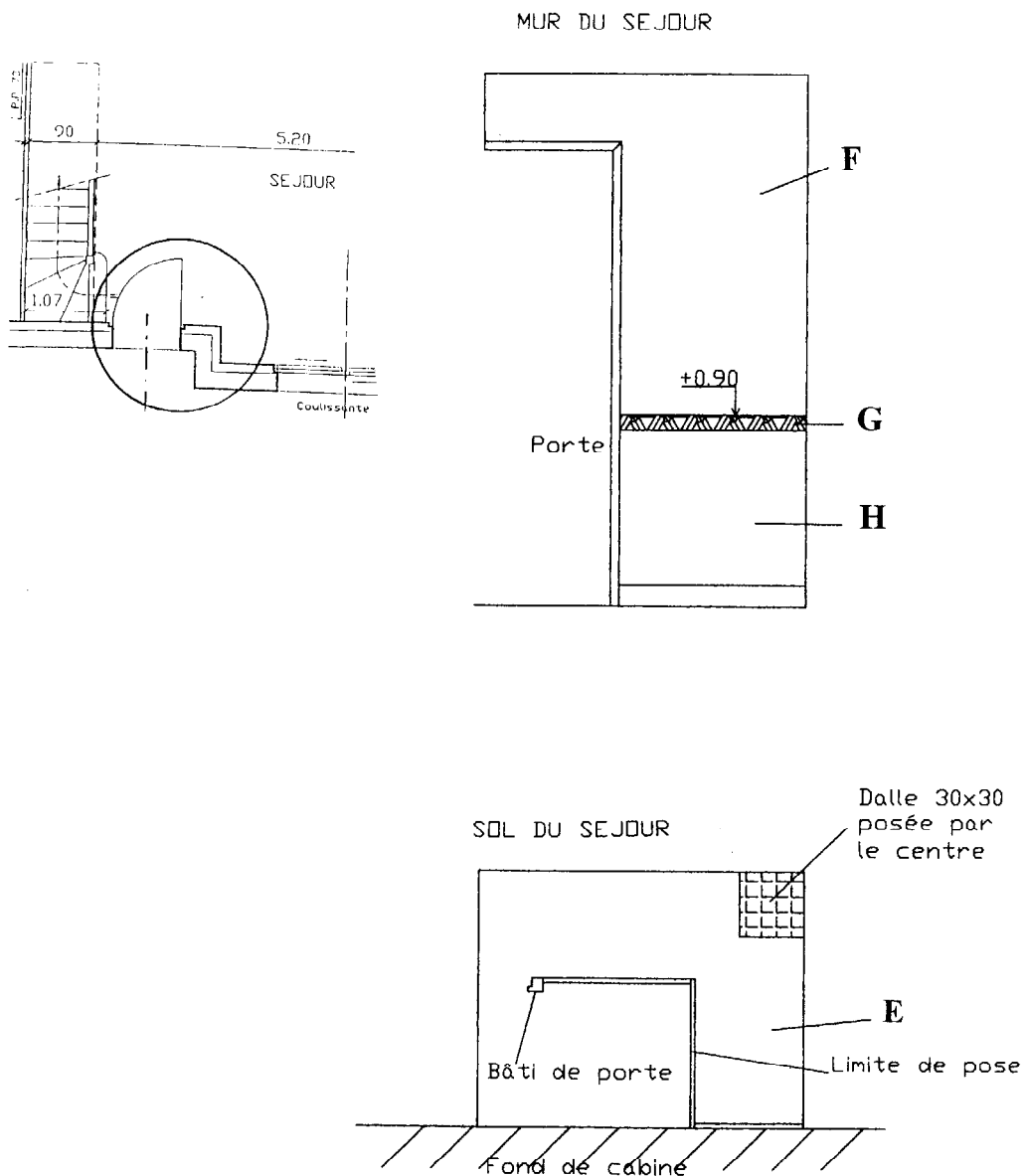
Coefficient : 4

Ce dossier comprend :

- . Le plan du poste de travail : page 2 / 4
- . Le descriptif du travail demandé : page 2 / 4
- . La fiche de contrat ~ Evaluation : page 3 / 4
- . La fiche de matière d'œuvre et matériel : page 4 / 4
- . L'analyse de travail : page 4 / 4

GROUPEMENT INTERACADEMIQUE SECTEUR 8 - BATIMENT	CAP	Peintre Applicateur de Revêtements	SESSION 2005	Code	Forme	Durée	REALISATION D'OUVRAGES ANNEXES	Coefficient	4
			Epreuve	EP 3	Pratique	4 h		Sujet	Feuille

### Plan du poste de travail



### Descriptif du travail demandé

Compétences	Repères	Tâches à réaliser
C 3.4.5	F	Coller le revêtement mural mince à motif : le sens de pose est laissé à l'initiative du candidat
	H	Coller le revêtement mural mince : le sens de pose est laissé à l'initiative du candidat
	G	Coller la frise bord à bord
C 3.5.3	E	Poser les dalles plastiques

GRUPEMENT INTERACADEMIQUE  
SECTEUR 8 - BATIMENT

CAP

Peintre  
Applicateur de Revêtements

SESSION 2005  
Epreuve

Code  
EP 3

Forme  
Pratique

Durée  
4 h

REALISATION D'OUVRAGES ANNEXES

Sujet

Coefficient  
Feuille

4  
2 / 4

N° d'inscription : .....

N° de cabine : .....

## Fiche de contrat ~ Evaluation

Compétences	On demande	On donne	On exige	On évalue
C 3.1 Organiser le poste de travail	Installer le poste de travail		-Matériel propre /5 -Vêtement de travail propre /5 -Sol protégé et propre /5 -respect des méthodes d'exécution /5	
C 3.4.5 Poser des revêtements minces collés	Tracer l'emplacement de la frise, débiter, encoller, coller des revêtements muraux	-1 ml de frise -1/2 rouleau et 1/5 de rouleau de revêtement mural -500 g de colle cege'styl TDV	-La ligne directrice est verticale /5 -L'encollage est uniforme /5 -Le choix des outils est adapté à la pose du revêtement /5 -Le marouflage des lés ne fait pas apparaître de plis ni de cloques /15 -Les arasements sont nets, sans arrachements, retraits ou débords /20 -Les joints ne se chevauchent pas et ne sont pas en retrait /20 -Les coupes sont rectilignes, nettes, sans retrait et sans superposition /30	

Compétences	On demande	On donne	On exige	On évalue
C 3.5.3 Poser des revêtements de sol collés	Poser et agrafer des dalles semi-flexibles 30x30	-14 dalles 30x30 -500 g de colle Cegecryl Super	-Les arasements sont nets /20 -Les obstacles sont contournés dans le respect des règles de pose /20 -Les surfaces environnantes sont respectées : *pas de traces d'outils de coupe /20 *pas de taches de colle /20	

<b>TOTAL</b>	/200
<b>MOYENNE</b>	/20

### Matière d'oeuvre et matériel pour l'épreuve

### Analyse de Travail

#### Matière d'oeuvre

#### Matériel

1/2 feuille Papier de verre N°100  
 1 ml de frise support intissé expansé relief collection  
 « pièce à vivre »  
 réf : 11019502 ou similaire

1/2 rouleau (5 ml) Revêtement mural intissé expansé  
 relief collection « pièce à vivre »  
 réf : 11019602 ou similaire

1/5 rouleau (2 ml) Revêtement mural intissé expansé  
 relief collection « pièce à vivre »  
 réf : 11017312 ou similaire

0.500 Kg Colle Cege'styl TVD toile de verre locaux  
 secs

14 Dalles semi - flexibles 30x30 Colovinyl classic réf :  
 934 Curry ép : 2.5 mm ou similaire

0.500 Kg Colle Cégécryl Super

Bâche plastique

Plate forme individuelle

Matériel de colleur de revêtement mural

Matériel de pose de dalles semi - flexibles au sol

Tracer l'emplacement du poste de travail

Poncer à sec l'ensemble des surfaces

Tracer l'emplacement de la frise (G)

Poser le revêtement mural à motif en partie haute (F)

Poser la frise (G) bord à bord

Poser le revêtement mural en partie basse (H)

Poser le revêtement de sol collé en (E) en fonction de la dalle préalablement positionnée

**GROUPEMENT INTERACADEMIQUE**  
**SECTEUR 8 - BATIMENT**

**CAP**

**Peintre**  
**Applicateur de Revêtements**

**SESSION 2005**  
 Epreuve

Code  
**EP 3**

Forme  
**Pratique**

Durée  
 4 h

**REALISATION D'OUVRAGES COURANTS**  
 Sujet

Coefficient  
 Feuille

4  
 4 / 4