

Certificat d'aptitude professionnelle

Solier Moquettiste

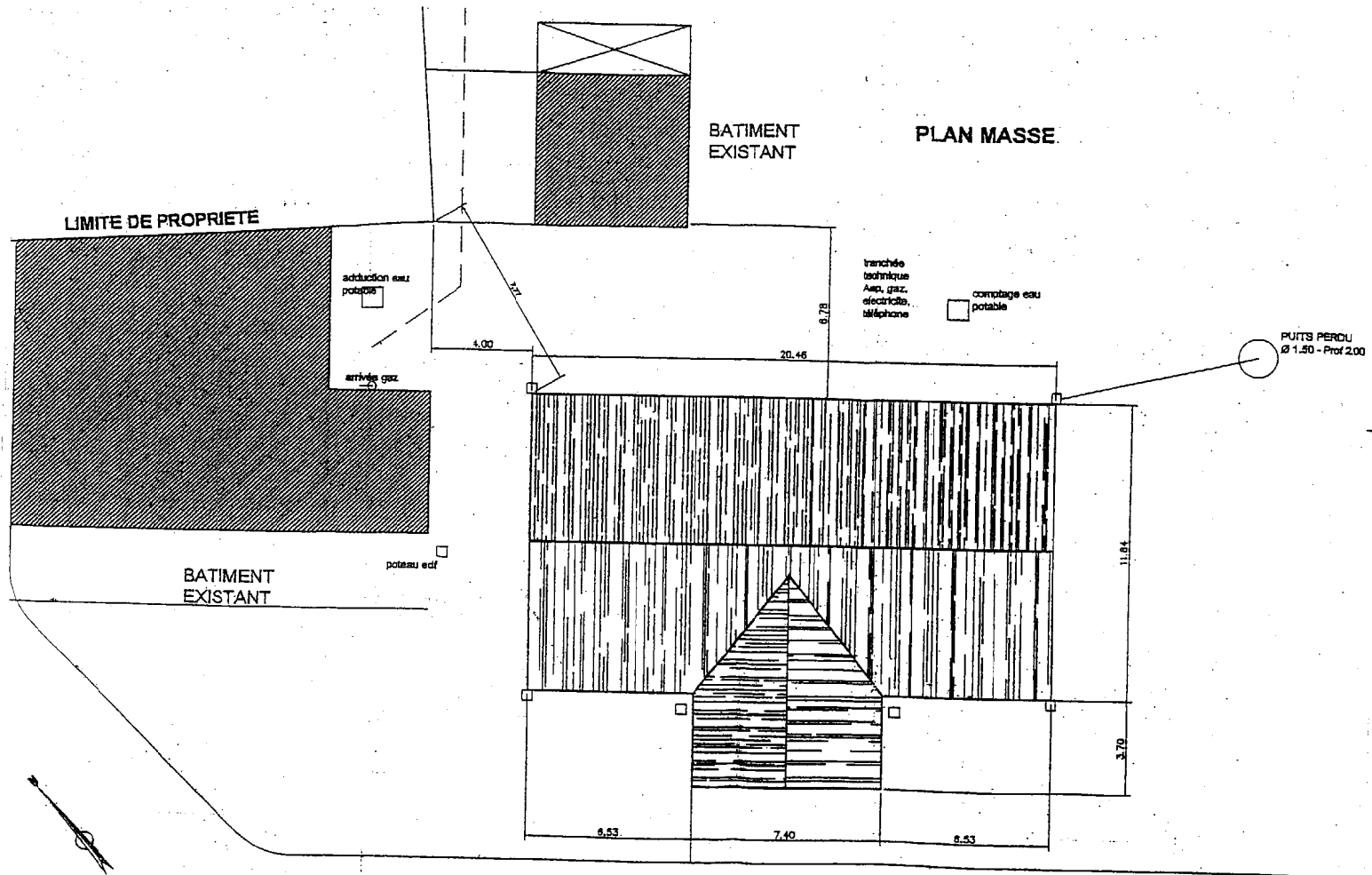
DOSSIER TECHNIQUE

Sommaire

- Plan de masse page 2/6
- Plan du rez-de-chaussée page 3/6
- Plan de coupe page 4/6
- Plan de façades page 5/6
- Extrait du CCTP page 6/6

GROUPEMENT INTERACADEMIQUE SECTEUR 8 - BÂTIMENT	CAP	Solier Moquettiste	SESSION 2005 Épreuve	Code EP 1	Forme Écrite	<i>DOSSIER TECHNIQUE</i>	Coefficient	4
							Feuille	1 / 6

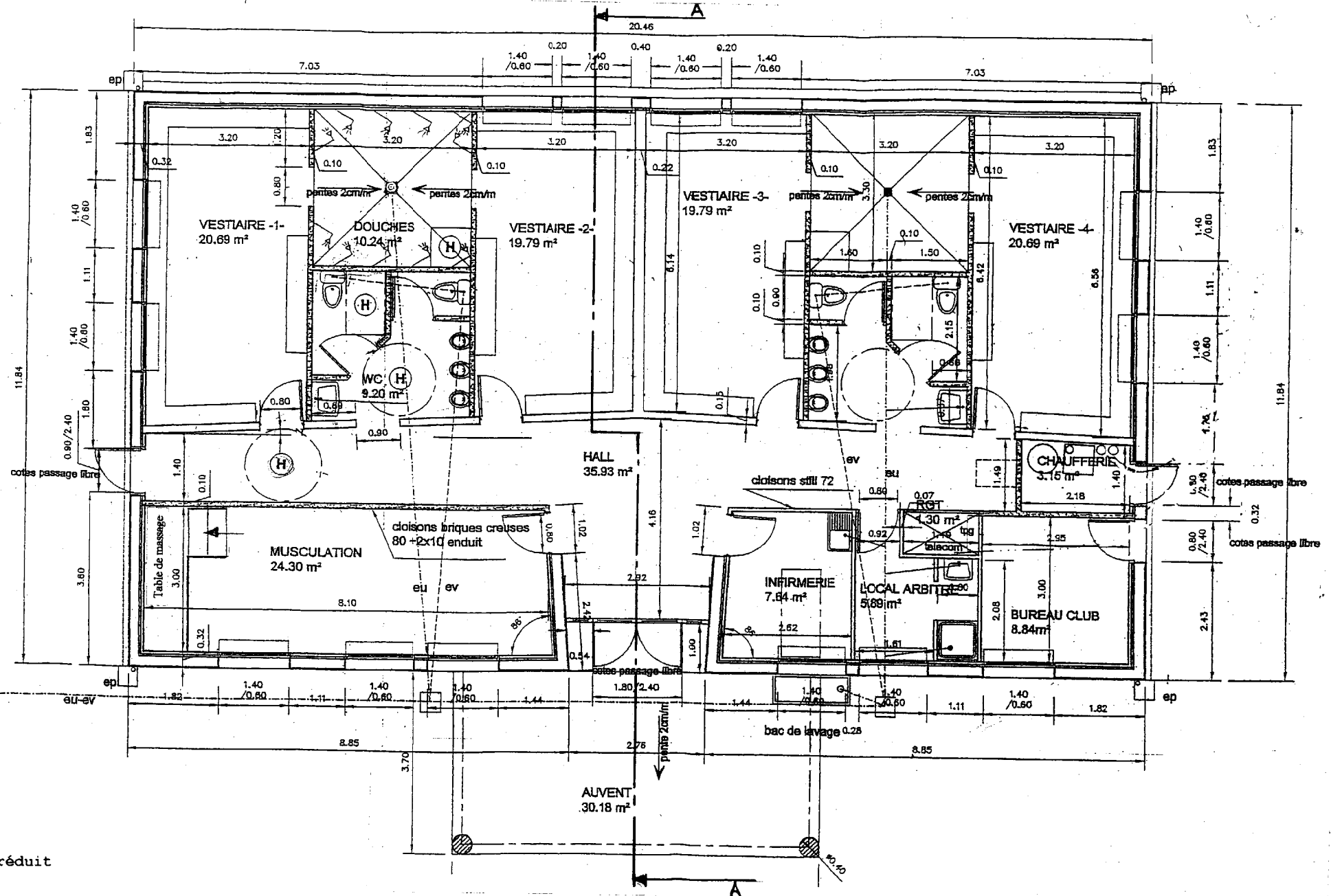
Vestiaire de stade



Plan réduit

GROUPEMENT INTERACADÉMIQUE SECTEUR 8 - BÂTIMENT	CAP	Solier Moquettiste	SESSION 2005 Épreuve	Code EP 1	Forme Écrite	DOSSIER TECHNIQUE	Coefficient Feuille	4 2 / 6
--	-----	-----------------------	-------------------------	--------------	-----------------	-------------------	------------------------	------------

Plan du rez-de-chaussée

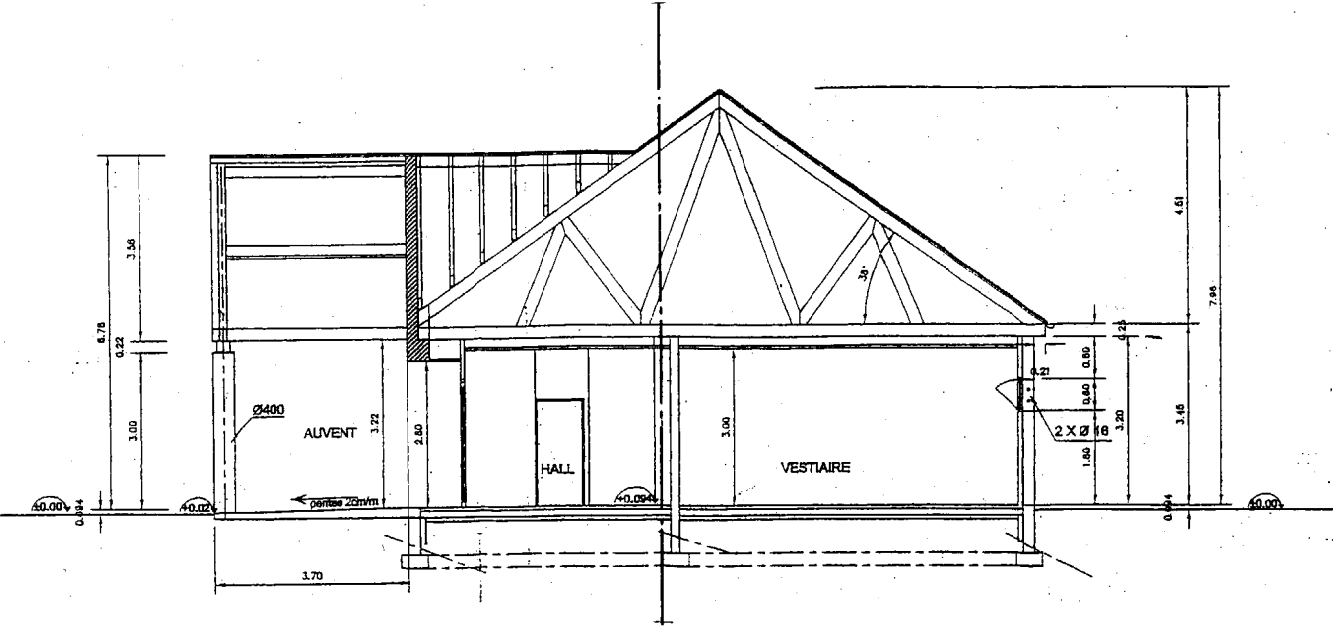


Plan réduit

GROUPEMENT INTERACADÉMIQUE SECTEUR 8 - BÂTIMENT	CAP	Solier Moquettiste	SESSION 2005	Code	Forme	DOSSIER TECHNIQUE	Coefficient	4
			Epreuve	EP 1	Écrite		Feuille	3 / 6

Plan de coupe A A

Indication de l'axe brisé de la coupe verticale



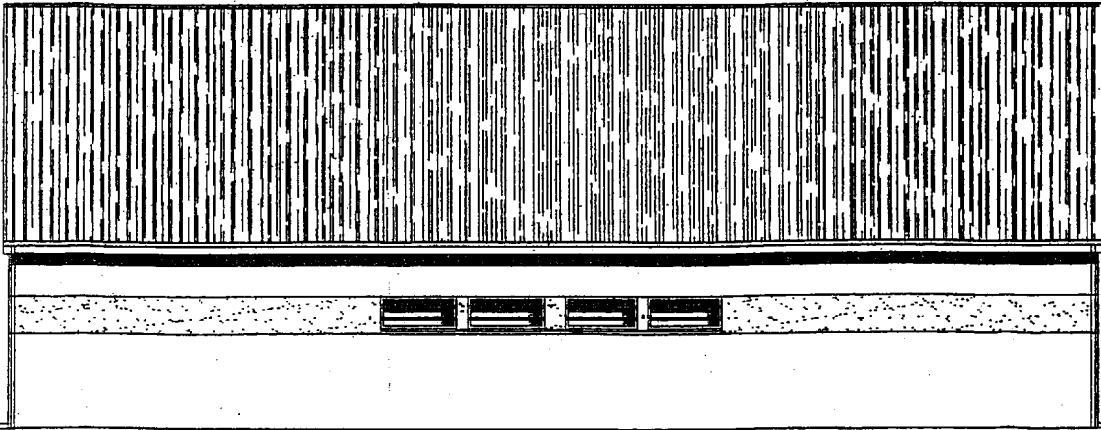
Plan réduit

GROUPEMENT INTERACADEMIQUE	CAP	Solier Moquettiste	SESSION 2005	Code	Forme	DOSSIER TECHNIQUE	Coefficient	4
SECTEUR 8 - BÂTIMENT			Épreuve	EP 1	Écrite		Feuille	4 / 6

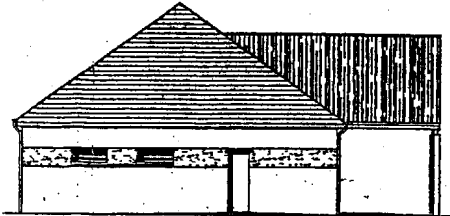
Plan de façades



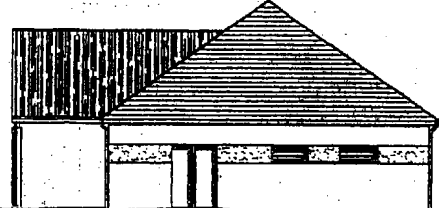
FAÇADE SUD-OUEST



FAÇADE NORD-EST



FAÇADE NORD-OUEST



FAÇADE SUD-EST

Plan réduit

GROUPEMENT INTERACADÉMIQUE SECTEUR 8 - BÂTIMENT	CAP	Solier Moquettiste	SESSION 2005 Épreuve	Code EP 1	Forme Écrite	<i>DOSSIER TECHNIQUE</i>	Coefficient Feuille	4 5 / 6
--	-----	-----------------------	-------------------------	--------------	-----------------	--------------------------	------------------------	------------

Extrait du CCTP

LOT n°1 GROS OEUVRE

1 - Dallage béton armé

1.1 Préparation terre-plein

- Remblais de 0.20 m d'épaisseur minimale en tout venant compacté de granulométrie continue inférieure à 30 mm.
- Mise en place d'un film polyane de 150 microns sur l'ensemble de la plateforme et relevé en rives.
- Treillis soudé 100/100 - 3.3 minimum
- Dallage réalisé en béton armé, épaisseur minimum 0.12 m.

1.2 Finition

- Finition surfacée avec décaissé de 0.08 m pour recevoir carrelage scellé.
- * Localisation : Hall, chaufferie, bureau club.
- Finition surfacée prête à recevoir un enduit de ragréage pour revêtement de sol souple.
- * Localisation : vestiaires, douches, WC et salle de musculation.

2 - Cloisonnement

Réalisation du cloisonnement en briques creuses de 0.08 m hourdées au mortier bâtard, revêtu de 2 faces d'un enduit ciment de 2 X 10 mm parfaitement taloché.

- * Localisation : entre sanitaires/douches et vestiaires entre chaufferie et bureau du club

LOT n°2 REVETEMENTS DE SOLS

2.1 Ragréage

- Les sols recevant un revêtement souple seront ragrésés. Les dalles, le plancher seront livrés à l'entrepreneur « surfacés » par le maçon.
- Les sols seront parfaitement lavés et brossés, préalablement à l'application du ragréage.
- Le produit agréé par le CSTB type **Cégécol Superplan CN P3**, est compatible avec les colles employées pour les revêtements de sol définitifs.
- Les quantités de ragréage ne devront pas dépasser 4.5 kg /m²
- * Localisation : vestiaires, douches, WC et salle de musculation

2.2 Sols en dalles vinyliques acoustiques

- Sur ragréage préalable par le présent lot, fourniture et mise en œuvre de dalles type **Colomousse Traffic** de chez **Forbo Sarlino**, dimension 33.3 x 33.3cm, d'épaisseur 4 mm.
- Pose droite en tapis avec bande périphérique (2 coloris).
- * Localisation : vestiaires 1, 2, 3 et 4

2.3 Sols en dalles vinyliques homogènes semi flexibles

- Sur ragréage préalable par le présent lot, fourniture et mise en œuvre de dalles type **Colovinyl** de chez **Forbo Sarlino** dimension 30 x 30 cm, d'épaisseur 3.2 mm.
- Pose en diagonale 1 coloris
- * Localisation : WC

2.4 Revêtement de sol PVC plastifié en rouleau

- Sur ragréage préalable par le présent lot, fourniture et mise en œuvre de lés PVC grainé type **Taradouche Brazilia SD** de chez **Gerflor** dimension 2 m X 20 ml, d'épaisseur 2.2 mm sur grain.
- Pose figurant sur le plan Rez-de-chaussée, les joints reliant les 4 angles de la pièce pour recevoir une soudure à chaud (cordon CR 40)
- * Localisation : douches

2.5 Revêtement de sol PVC spécial escalier

- Fourniture et mise en œuvre de lés PVC avec nez de marche moulé dans la structure du revêtement type **Sarlon Marche** de chez **Forbo Sarlino**
- * Localisation : Salle de musculation, escalier permettant l'accès à la table de massage

2.6 Barres de seuil

- Fourniture et pose de barres de seuil en profilé inox, largeur 30 mm vissées ou collées.
- * Localisation : entre vestiaires et douches : barres de seuil collées
WC : barres de seuil vissées

2.7 Plinthes

- Fourniture et pose de plinthes PVC semi rigides
- Longueur 3 m, hauteur 60 mm
- * Localisation : vestiaires et salle de musculation

GROUPEMENT INTERACADEMIQUE SECTEUR 8 - BÂTIMENT	CAP	Solier Moquetteste	SESSION 2005	Code	Forme	DOSSIER TECHNIQUE	Coefficient	4
			Épreuve	EP 1	Écrite		Feuille	6 / 6