

**CAP
SOLIER MOQUETTISTE**

SESSION : 2005

EPREUVE : EPI : Analyse d'une situation professionnelle

DOSSIER TECHNIQUE

Partie Ecrite

Durée : Ecrit = 3 heures Coef. : 4

Ce dossier comporte 11 pages de 1/11 à 11/11 il comprend :

- **Descriptif** pages 1/11
- **Plans et coupes** pages 2/11 à 9/11
- **Fiches Techniques** pages 10/11 à 11/11

EPI Partie écrite	Session 2005	DOSSIER TECHNIQUE
CAP SOLIER MOQUETTISTE code examen :		
Épreuve : EPI : Analyse d'une situation professionnelle		Durée : 3h00 Coef. : 4

Descriptif sommaire

Lot 3

Peinture – Revêtement de sol

1. Etendue des travaux :

Sont prévus au présent lot :

- les travaux de revêtement de sol
- les travaux de peinture sur support bois, plâtre et ferreux.

2. Les matériaux :

Les provenances, les qualités, les caractéristiques, les types, dimensions, les procédés de fabrication, les modalités d'essais, de marquage, de contrôle et de réception des matériaux seront conformes aux normes françaises homologuées ou réglementaires en vigueur à la date de la remise de l'offre.

L'entreprise devra dans les 8 jours avant la date de début des travaux tel qu'elle sera précisée dans l'ordre de service de commencement des travaux, être en mesure de soumettre à l'agrément du Maître d'œuvre les provenances des matériaux qu'il se propose d'utiliser sauf exceptions prévues au présent C.C.T.P.

3. Revêtement de sol :

A. Préparation de la dalle béton :

Nettoyage de la dalle béton, balayage et enlèvement des déchets et autres.

Exécution d'un enduit de lissage P3 de type Nivelit R de chez Weber et Broutin ou équivalent.

Quantité de produit à mettre en œuvre : nécessaire pour obtenir la planéité voulue du revêtement de sol fini en partant de l'état et de la planéité du support actuel.

B. Fourniture et pose de moquette :

Fourniture et pose d'un revêtement de sol textile velours bouclé en dalles plombantes de 50 x 50 cm, de type ESCOMENDA – XL SC de la société ESCO ou équivalent dans le salon-séjour.

Ce revêtement sera constitué d'un velours bouclé fine jauge d'une épaisseur totale de 6,8 mm. Il sera certifié NF-UPEC.

Classement UPEC : U3P3E1

Antistaticité : <2kV

Classement feu : M3

Dimensions : Dalles de 50x50 cm

La pose devra se faire par collage avec une colle poissante d'un type préconisé par le fabricant et conformément aux règles professionnelles et aux indications données dans les fiches techniques des fabricants.

C. Plinthes :

Sur le pourtour des pièces, fourniture et pose d'une plinthe en médium de hauteur 10 cm.

La pose se fera par collage et pointage.

Les têtes de pointes devront être cachées avant la peinture des plinthes.

Localisation : Chambre

4. Travaux de peinture :

A. Préparation des fonds :

Sur l'ensemble des murs recouvert de paillettes, réalisation d'un lessivage, impression de l'ensemble et préparation des fonds avec l'application d'un enduit de type Prestonnett ou équivalent en deux passes croisées permettant le rebouchage du support et la préparation des fonds avant l'application d'un revêtement mural.

Localisation : salon-séjour, salle de bain, sanitaire, cuisine.

Dépose du papier peint par toutes méthodes adaptées, et sur l'ensemble des murs, réalisation d'un lessivage, impression de l'ensemble et préparation des fonds avec l'application d'un enduit de type Prestonnett ou équivalent en deux passes croisées permettant le rebouchage, l'enduisage du support et la préparation des fonds avant l'application d'un revêtement mural.

Localisation : chambre

B. Revêtement mural :

Sur les murs, fourniture et pose par collage d'une toile de verre à peindre.

Une couche d'impression acrylique sur l'ensemble.

Deux couches de peinture acrylique satinée.

Localisation : Chambre, salon-séjour, cuisine, salle de bain au-dessus de la faïence, sanitaire, placard.

Sur les plafonds, une couche d'impression acrylique sur l'ensemble ; deux couches de peinture acrylique satinée.

Localisation : plafond de l'ensemble des pièces.

C. Peinture sur support bois :

Brossage, couche d'impression, rebouchage, ponçage, enduit repassé, ponçage.

Réalisation d'une couche d'impression avec une peinture satinée glycérophthalique microporeuse, fongicide, garnissante et opacifiante.

Réalisation d'une couche de peinture satinée glycérophthalique microporeuse.

Localisation : Portes intérieures et extérieures, fenêtres de l'ensemble des pièces, plinthes dans la chambre.

D. Peinture sur support métallique :

Nettoyage, grattage de la rouille et dépeussierage, ponçage, lessivage.

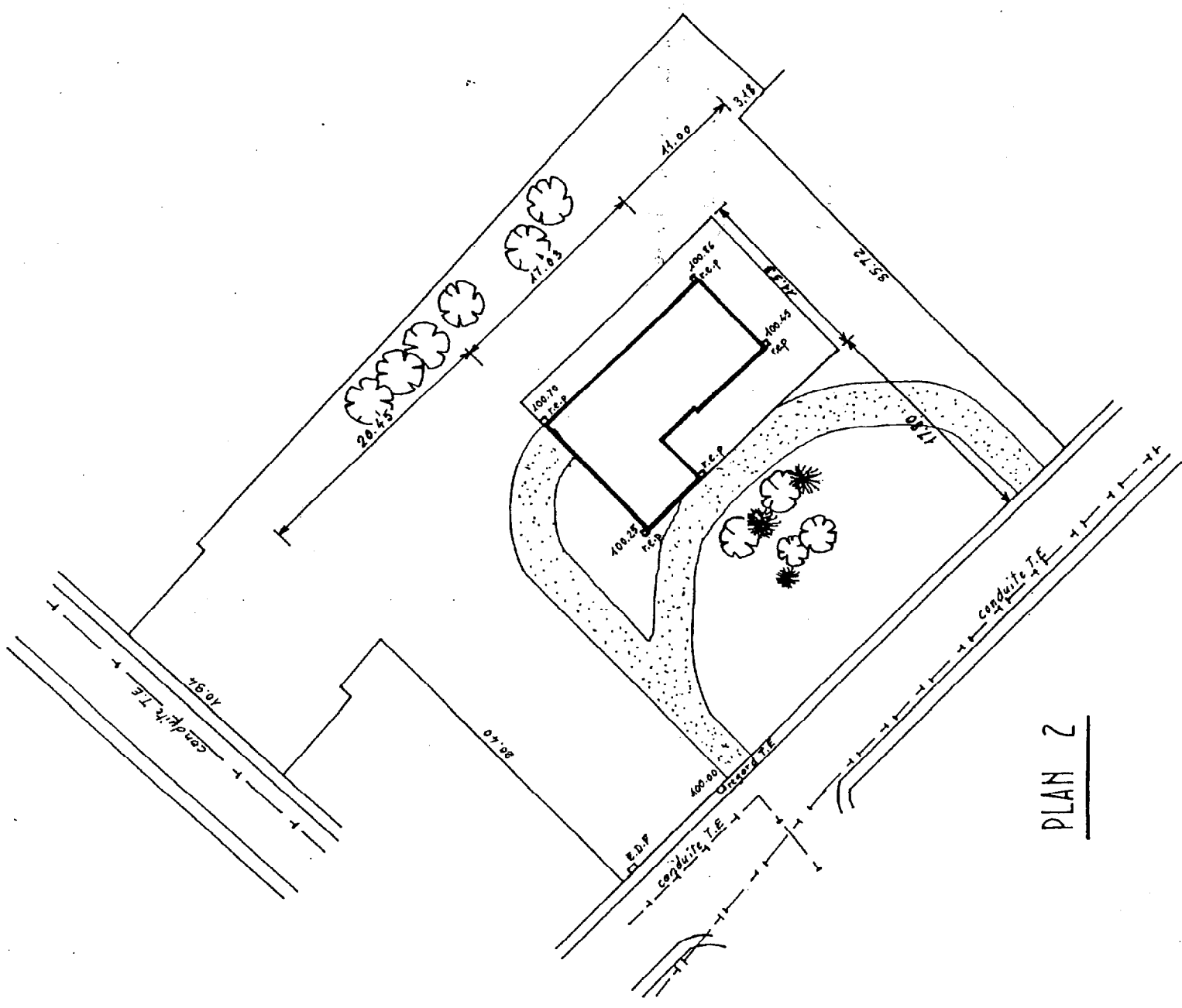
Réalisation de deux couches de peinture antirouille glycérophthalique, multicouche demi-brillante.

Elle devra assurer les trois fonctions primaires, renforcement et finition.

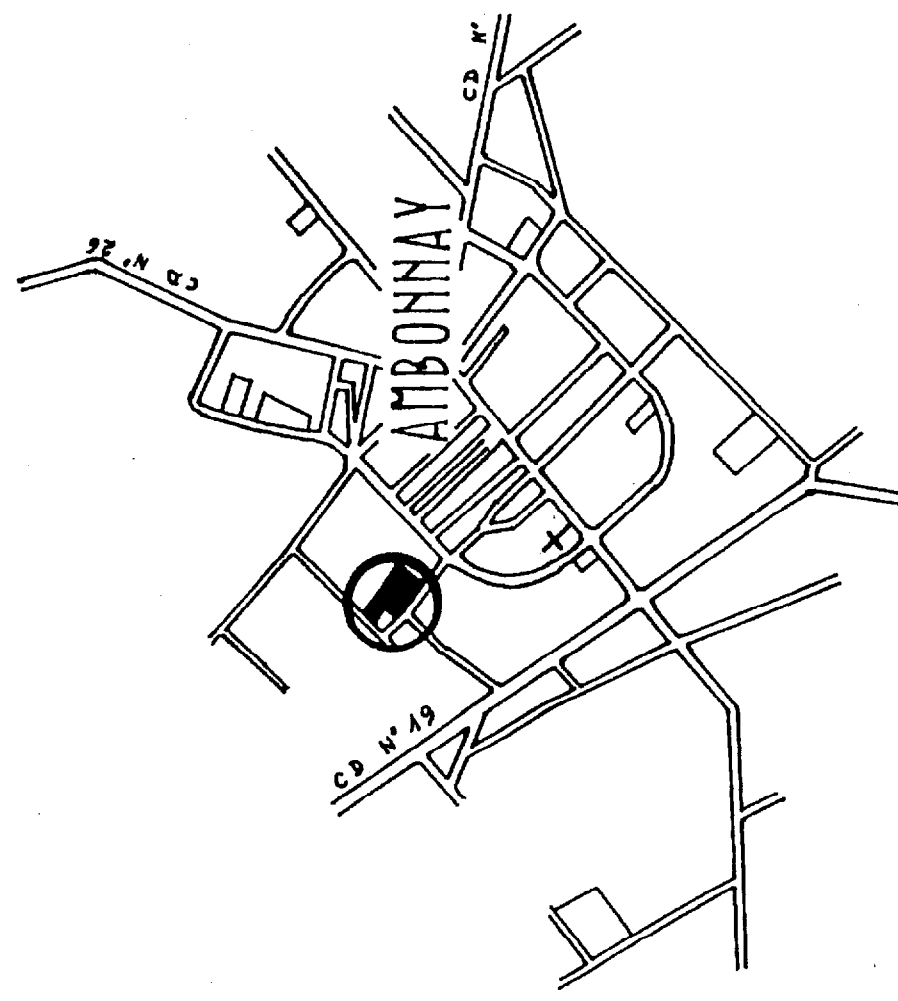
Localisation : radiateur et canalisation de toutes sortes.

Session	Code	Feuille
2005	EP1	1/11

Session	Code	Feuille
2005	EPI	2/11

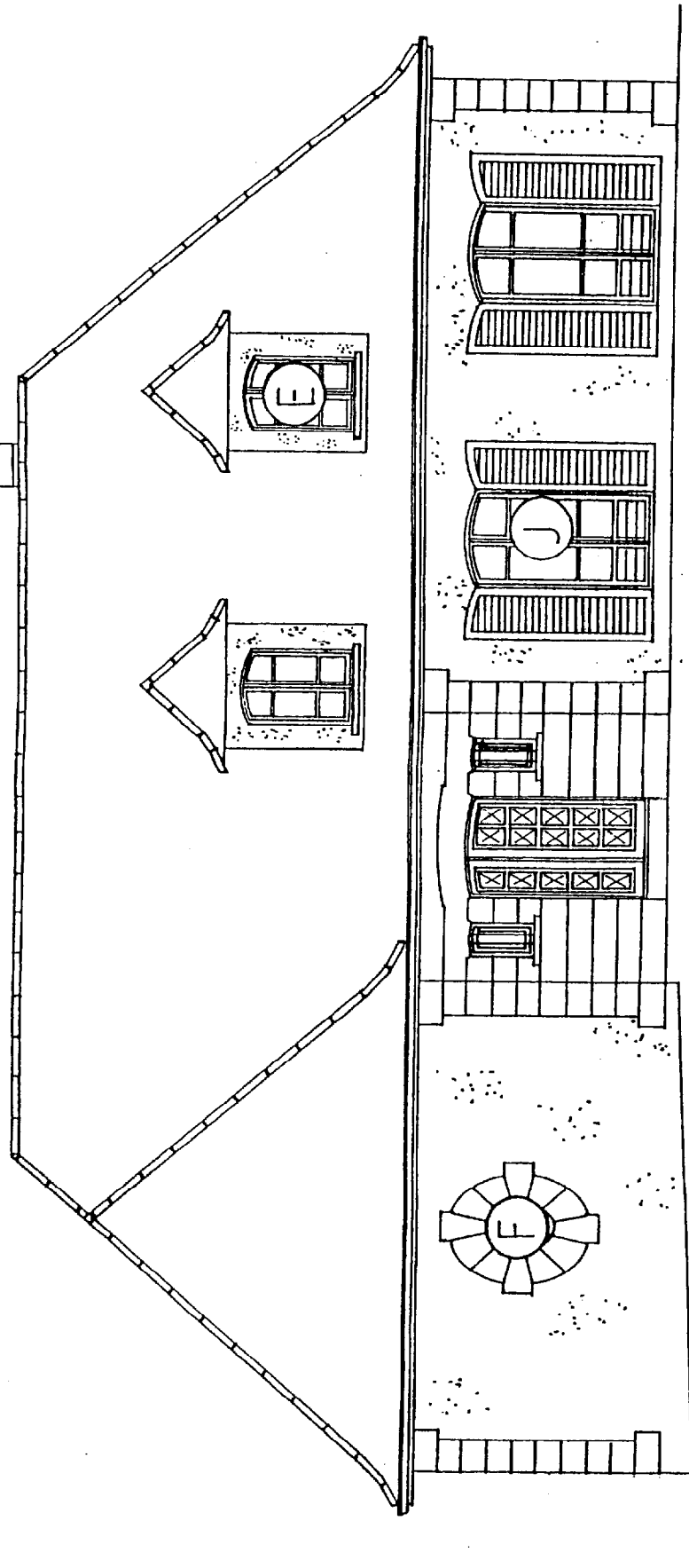


PLAN 2

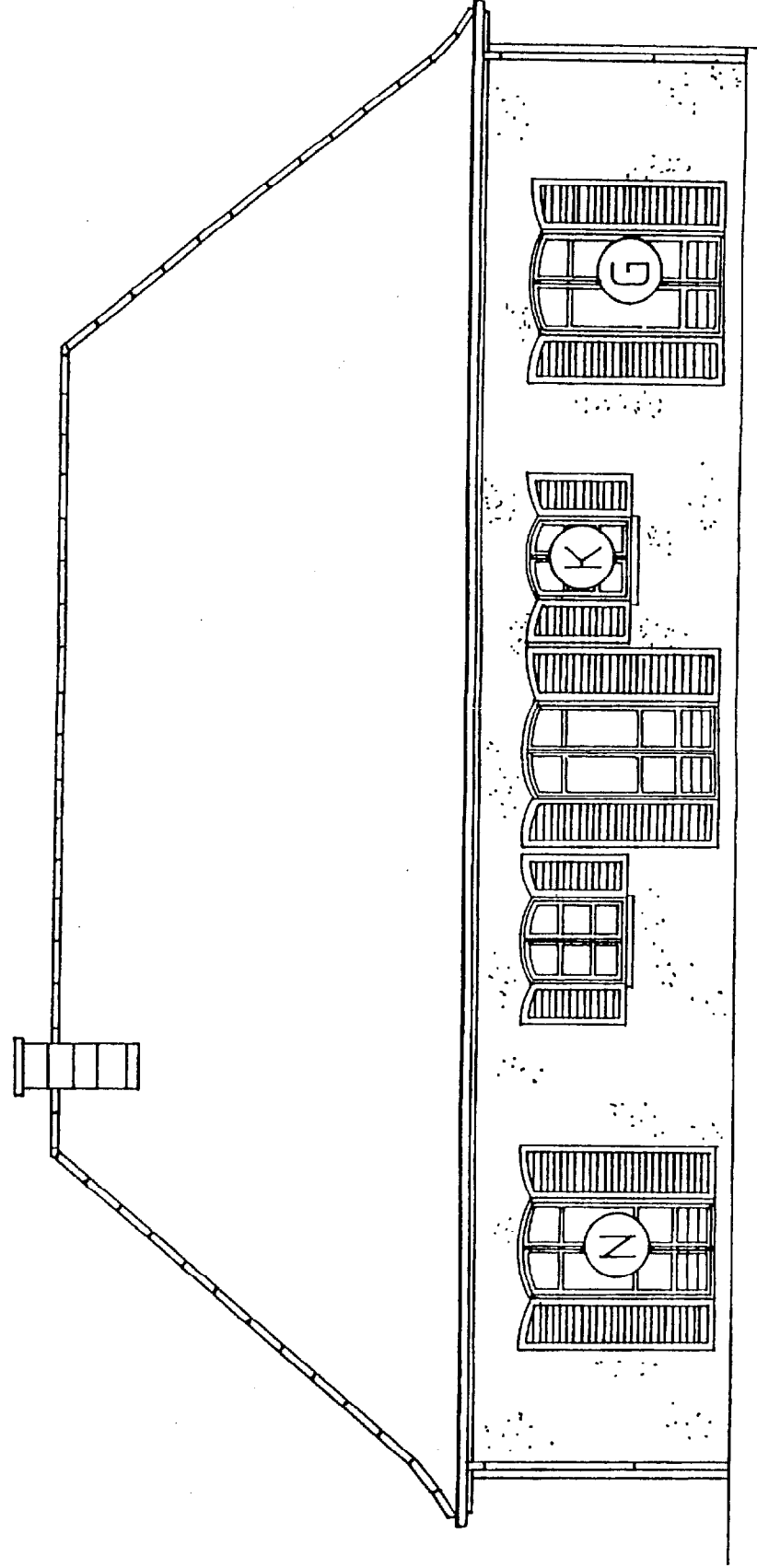


PLAN 1

Session	Code	Feuille
2005	EP1	3/11



FAÇADE AVANT



FAÇADE ARRIERE