

Certificat d'aptitude professionnelle

Solier Moquettiste

Epreuve EP2 (Pratique)

Unité UP2

REALISATION D'OUVRAGES COURANTS

Durée de l'épreuve : 14h (1ère journée : 7h ~ 2^e journée : 7h)

Coefficient : 8

Ce dossier comprend 5 documents :

- . Le plan du poste de travail : page 2 / 4
- . Le descriptif du travail demandé : page 2 / 4
- . La fiche de contrat ~ Evaluation : page 3 / 4
- . La fiche de matière d'œuvre et matériel : page 4 / 4
- . L'analyse de travail : page 4 / 4

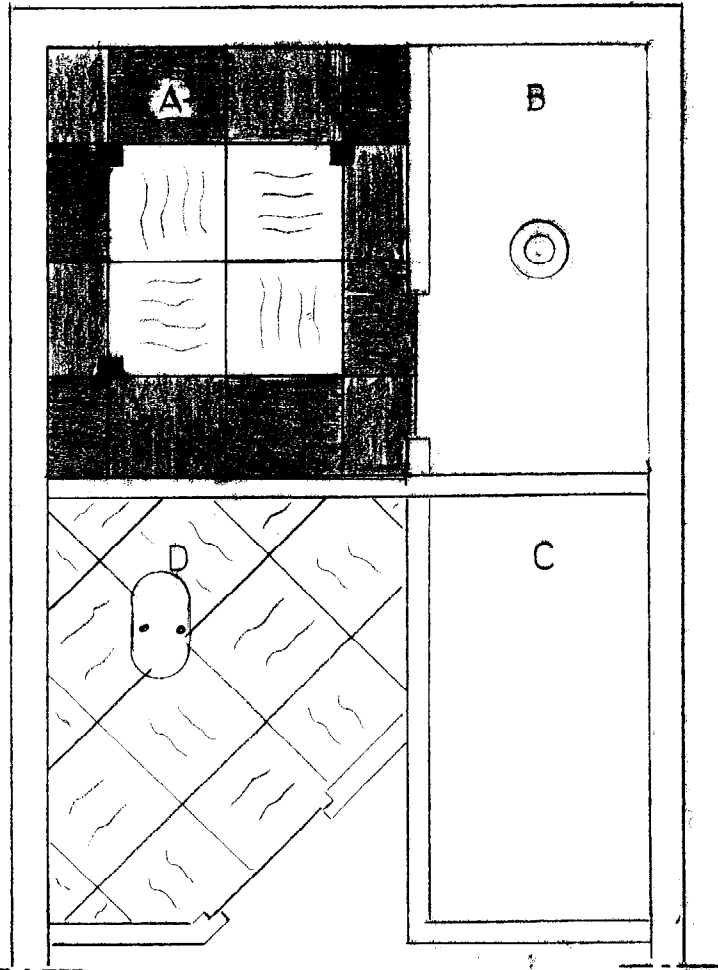
Total :/200

Moyenne :/20

GROUPEMENT INTERACADEMIQUE	CAP	Solier	SESSION 2005	Code	Forme	Durée	REALISATION D'OUVRAGES COURANTS	Coefficient	8
SECTEUR 8 - BATIMENT		Moquettiste	Epreuve	EP 2	Pratique	14 h	Sujet	Feuille	1 / 4

Plan du poste de travail

Vue de dessus



Echelle 1/15^{ème}

Descriptif du travail demandé

Compétences	Repères	Tâches / Outils
C3.13 Poser des dalles vinyliques	A	Pose droite de dalles vinyliques souples 33.3 x 33.3 cm en simple encollage, pose tapis en ton clair et bande périphérique en ton foncé.
C3.14 Poser un revêtement PVC plastifié en lés	B	Pose d'un revêtement PVC plastifié en lés en simple encollage.
C3.08 Ragréer	C	Réalisation d'un enduit de lissage auto lissant sur toute la surface.
C3.13 Poser des dalles vinyles homogènes semi flexibles	D	Pose en diagonale de dalles semi flexibles 30 x 30 cm, en simple encollage.
C3.17 Poser un profilé	Porte entre A et B	Pose d'une barre de seuil collée.
	Entrée partie D	Pose d'une barre de seuil vissée

GRUPEMENT INTERACADEMIQUE
SECTEUR 8 - BATIMENT

CAP

Soller
Moquetliste

SESSION 2005
Epreuve

Code
EP 2

Forme
Pratique

Durée
14 h

REALISATION D'OUVRAGES COURANTS

Sujet

Coefficient
Feuille

8
2 / 4

N° d'inscription :

N° de cabine :

Fiche de contrat ~ Evaluation

Compétences	On demande	On donne	On exige	On évalue
C3.01/02	Organiser son poste de travail	Descriptif des travaux Plan des travaux Fiche évaluation	Poste de travail correctement aménagé Environnement protégé	/10
C3.08/2	Poncer un ragréage	Ponçage manuel (pierre) Balai, aspirateur Protection individuelle	Tous les défauts de surface sont éliminés Absence de poussière Règles de sécurité respectées	/10
C3.11	Implanter et calepiner les différents revêtements en A, B et D	Descriptif des travaux Dalles Lés	Implantation correcte suivant le descriptif et le plan	/30
C3.12	Appliquer la colle	Colle acrylique Spatule crantée	Encollage uniforme Absence de traces de colle (environnement)	/10
C3.13	Poser des dalles en simple encollage	A - Dalles vinyliques 33.3 x 33.3 Plan D - Dalles semi flexibles 30 x 30 Plan	Le travail demandé est respecté Les joints sont bien bord à bord Les arasements sont nets Absence de traces de colle sur les dalles	/60
C3.14	Poser un revêtement plastique en lés en simple encollage	Revêtement en lés Marouflette Plan	Absence de cloques Arasements nets	/40
C3.8	Ragréer un sol	Ragréage auto lissant P3 Lisseuse Seau	Dosage et épaisseur respectés Planéité finale respectée sans surépaisseur Surface lisse	/20
C3.17	Poser des profilés	Barres de seuil inox (1 à visser, 1 à coller) Descriptif des travaux Perceuse, chevilles et vis	Les accessoires sont bien localisés et correctement maintenus	/20
				/200

GROUPEMENT INTERACADEMIQUE SECTEUR 8 - BATIMENT	CAP	Solier Moquetliste	SESSION 2005	Code	Forme	Durée	REALISATION D'OUVRAGES COURANTS	Coefficient	8
			Epreuve	EP 2	Pratique	14 h		Sujet	Feuille

Matière d'œuvre et matériel pour l'épreuve

Analyse de Travail

Matière d'œuvre	Matériel
<ul style="list-style-type: none"> - Enduit de ragréage auto lissant type SUPERPLAN CN P3 de chez CEGECOL - Colle acrylique de chez CEGECOL type CEGE 100 PLASTIQUE RT - Dalles vinyliques 33.3 x 33.3 cm - 2 coloris de chez Forbo Sarlino type COLOMOUSSE TENERE Bande périphérique 1 ton couleur foncée Tapis central 1 ton couleur claire - Dalles vinyles homogènes semi flexibles 30 x 30 cm de chez Forbo-Sarlino type COLOVINYL CLASSIC - Revêtement de sol PVC plastifié grainé en lés type BRAZILIA SD (Taradouche) de chez GERFLOR - Barre de seuil collée - Barre de seuil vissée - Chevilles + vis 	<ul style="list-style-type: none"> - Seau - Mélangeur - Lisseuse - Pierre à poncer - Spatule crantée - Couteaux - Chiffons - Cordeau à tracer - Marteau à maroufler - Cutter + lames droites + croches - Règle bombée d'1 m - Marouflette liège - Décapeur thermique - Cisaille - Perceuse + mèches - Visseuse ou tournevis - Sacs poubelle

1ère Journée :

- Poncer l'enduit de ragréage dans les parties A, B et D
- Calepiner les parties A et D suivant le descriptif des travaux donné
- Encoller et poser les revêtements en dalles dans les parties A et D en respectant le descriptif
- Pose d'une barre de seuil vissée dans la partie D

2^e Journée :

- Encoller et poser le revêtement en lé dans la partie B, passage du siphon
- Pose d'une barre de seuil collée
- Appliquer l'enduit de ragréage dans la partie C

GROUPEMENT INTERACADEMIQUE	CAP	Solier	SESSION 005	Code	Forme	Durée	REALISATION D'OUVRAGES COURANTS	Coefficient	8
SECTEUR 8 - BATIMENT		Moquettiste	Epreuve	EP 2	Pratique	14 h	Sujet	Feuille	4 / 4