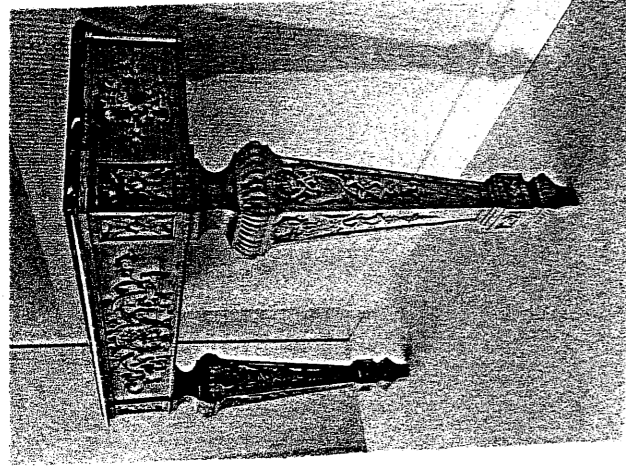


# DESSIN TECHNIQUE



## 1) Descriptif

Console d'inspiration LOUIS XIV.

Elle est composée

- de quatre traverses : une de façade (épaisseur 34 mm), deux de côté (épaisseur 34 mm) les liaisons avec les pieds sont assurées à tenons et mortaises, la traverse arrière de 24 mm d'épaisseur est assemblée à queues d'aronde avec les traverses de côté ;
- de deux pieds carrés de 90 mm de côté en partie supérieure et en partie inférieure (135 mm de côté) gainés ;
- d'un dessus en marbre (épaisseur 20 mm), les chants visibles sont agrémentés d'un bec de Corbin.

L'ensemble est sculpté en bas-relief.

**Vous disposez**

- des photos, de la console et du motif de côté ;



## 2) Travail demandé

Sur le folio 2/2 :

- a) compléter la vue de droite (échelle 1:1) en représentant le motif de la traverse ;
- b) dessiner la coupe partielle A-A (ne traiter que la partie gauche de la console) ;
  - 1) en représentant les éléments et les liaisons, prévoir une joue de 17 mm aux mortaises des pieds (ne pas représenter dans la partie haute du pied le bas relief (feuilles d'Acanthes en diagonale) et l'arrière-plan du pied situé sous le niveau des traverses) ;
  - 2) en indiquant sur les traverses par un trait mixte fort, la profondeur du fond plat du bas relief ;
  - 3) en cotant les épaisseurs des traverses, du pied, des assemblages et la profondeur du fond plat du bas relief des traverses ;
  - 4) en hachurant selon la couleur en vigueur dans le dessin technique.

## 3) Barème de correction

- Qualité graphique du motif de la traverse ;
- Coupe A-A ;
- Cotation ;
- Respect de la normalisation.

C.A.P.

Arts du bois, option SCULPTEUR ORNEMANISTE

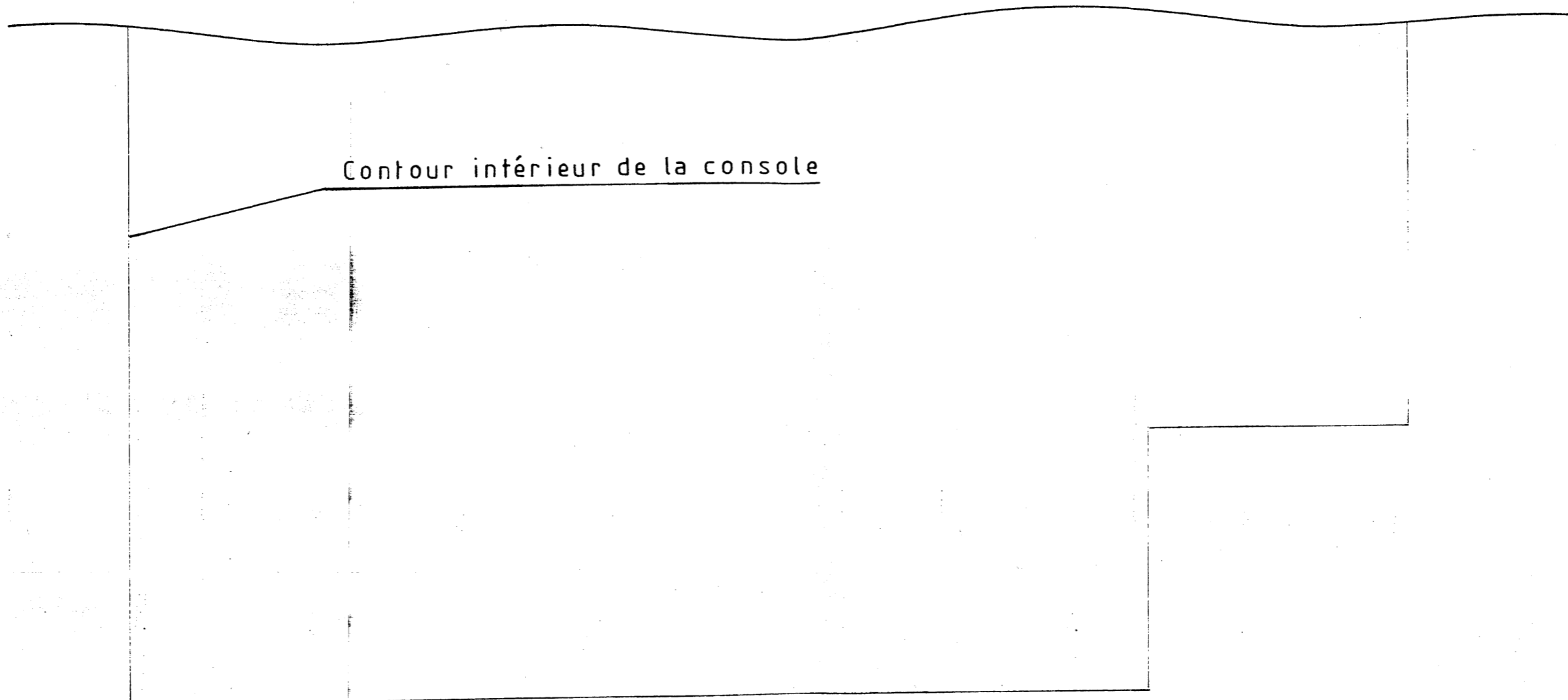
200

DESSIN TECHNIQUE  
Sujet numéro

Durée:  
1 h 30

Coefficient  
1

Folio  
1/2



Contour intérieur de la console

Coupe A-A Echelle = 1:1

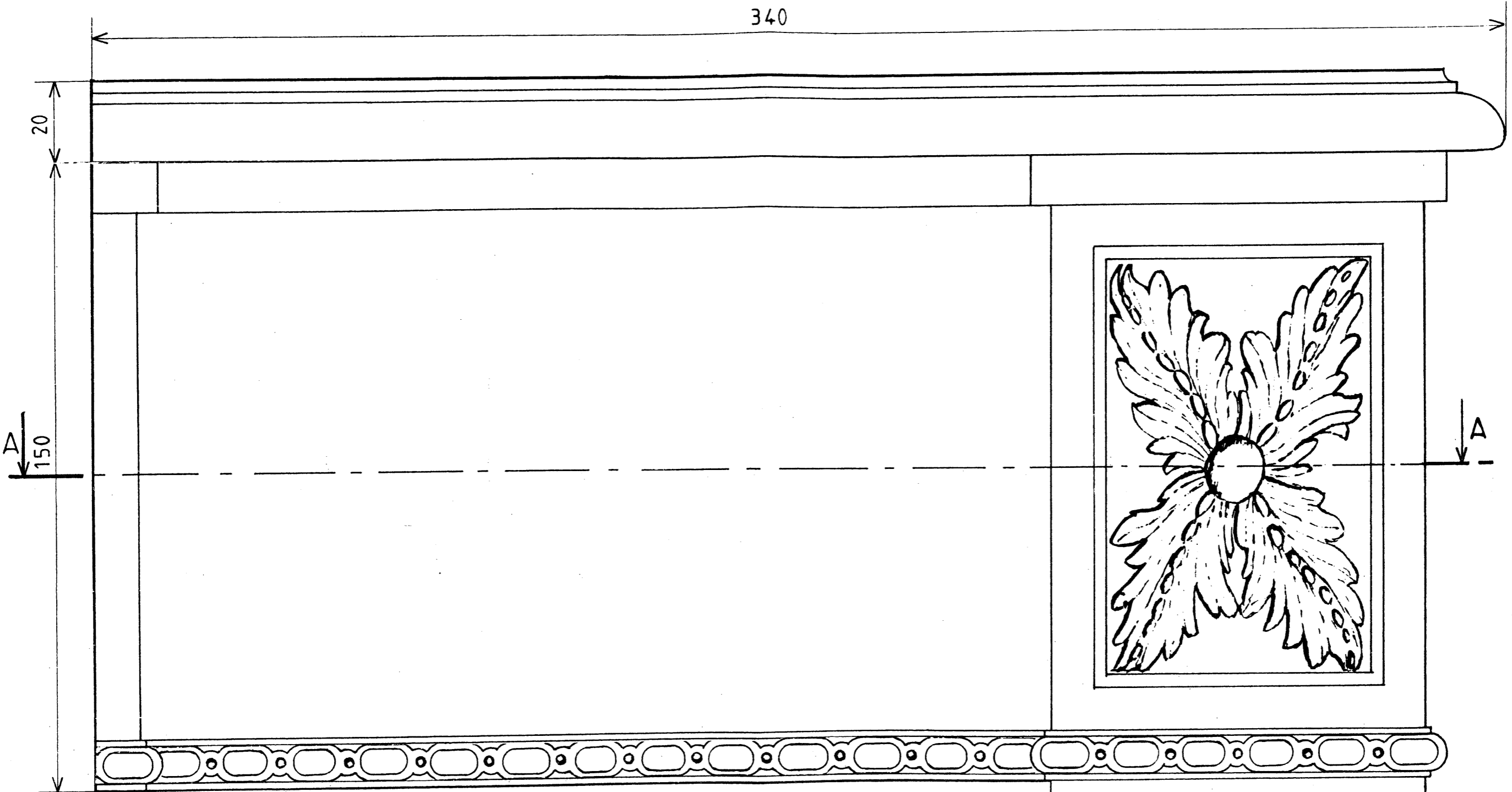
**Barème de correction**

- Qualité graphique du motif de la traverse
- Coupe A-A

/ - Cotations /  
 / - Respect de la normalisation /  
**TOTAL : / 20**



<b>C.A.P.</b>	Spécialité : ART DU BOIS Option A Sculpteur Ornementaliste	Durée : 1 h 30	Session 200
	Code Spécialité :		
Épreuve : Dessin Technique		Coefficient:	Folio 2/2
		N° Sujet :	



Vue de gauche  
Echelle = 1:1