

CORRIGÉ

Ces éléments de correction n'ont qu'une valeur indicative. Ils ne peuvent en aucun cas engager la responsabilité des autorités académiques, chaque jury est souverain.

TECHNOLOGIE GÉNÉRALE ET PRÉVENTION DES ACCIDENTS

I. LE MATÉRIAU BOIS

a) Citez les principales propriétés physiques du bois

Couleur, odeur, humidité, rétractibilité, densité.

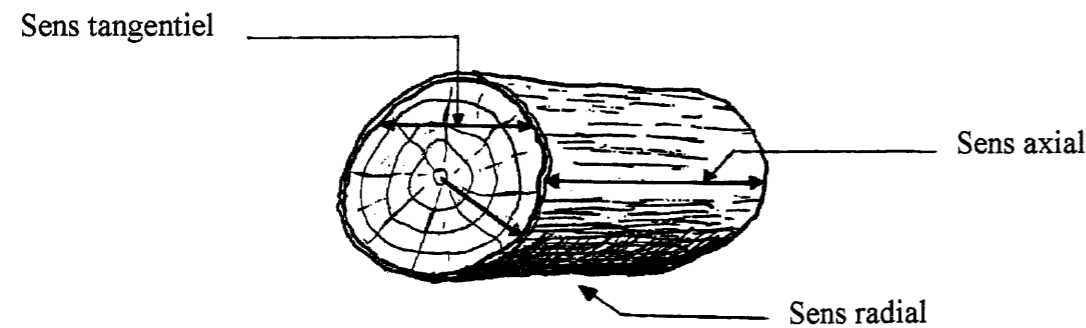
/ 2

b) Les facteurs influents sur le séchage du bois

Le sens de circulation de l'eau dans le bois joue sur le séchage.

Indiquez sur le croquis ci-dessous, et à l'endroit où sont positionnées les flèches : le sens axial, le sens radial, le sens tangentiel.

Précisez vos réponses.



Sens axial (coupe longitudinale) : temps de séchage très rapide.

/ 1,5

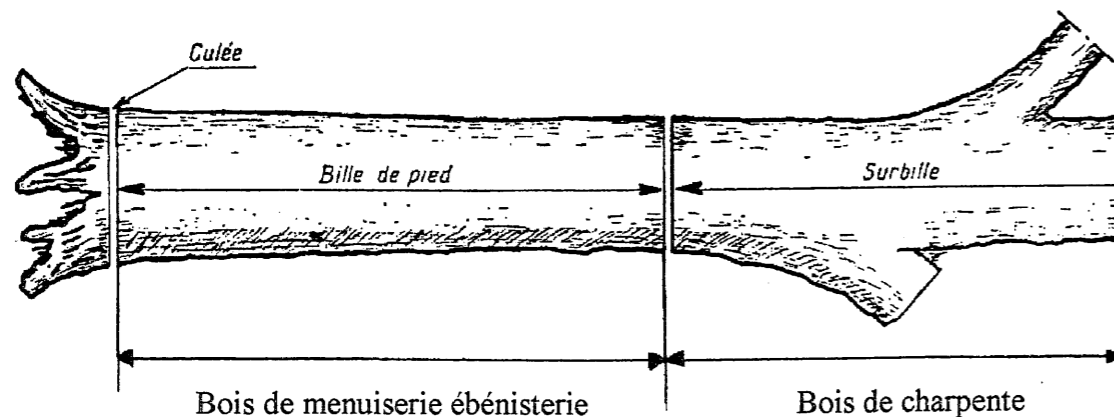
Sens radial (débit sur quartier) : séchage rapide.

Sens tangentiel (débit sur dosse) : séchage lent.

/ 3

c) Après abattage, les grumes sont tronçonnées en trois parties.

Indiquez sur le croquis ci-dessous les différents termes employés et leurs utilisations.



/ 1

d) Le débit premier fait suite à l'abattage puis au tronçonnage des arbres.

Expliquez cette phase de travail et précisez chaque réponse.

Le débit premier consiste à diviser longitudinalement la bille par des sciages.

On obtient alors : - le débit sur dosse

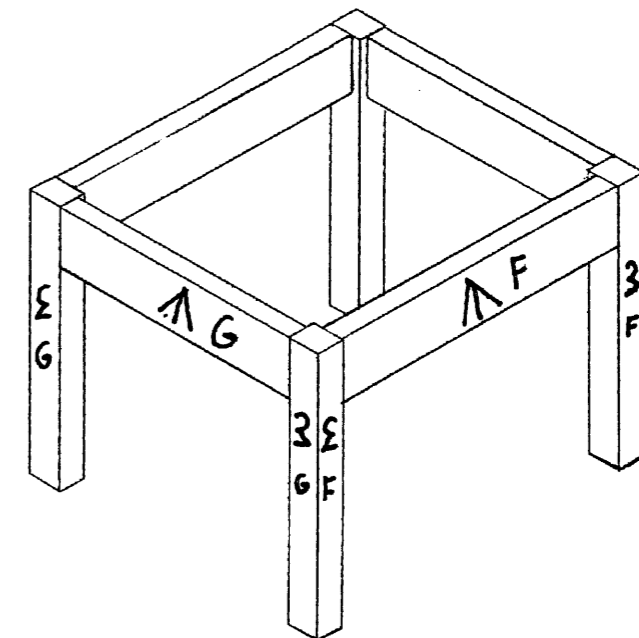
- le débit sur quartier

- le débit en plots.

/ 2

II. LE MOBILIER

a) Tracer les signes d'établissement sur ces différents éléments de tabouret.



/ 3

PROPOSITION DE CORRECTION

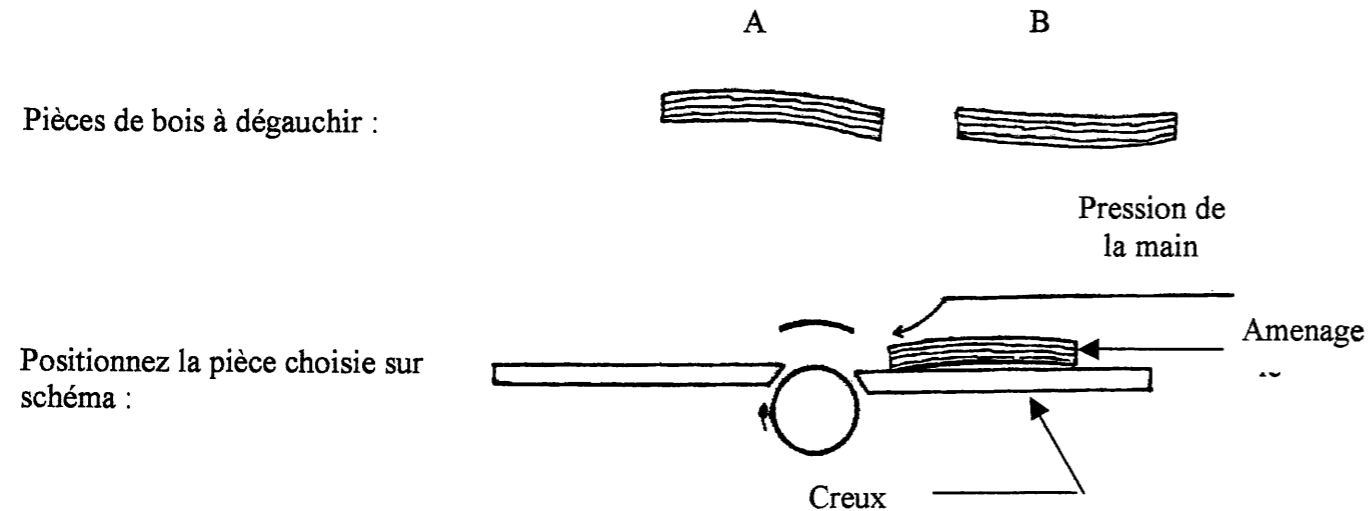
Code examen : 5023430	CERTIFICAT D'APTITUDE PROFESSIONNELLE ARTS DU BOIS OPTION A Sculpteur Ornemaniste	Session 2005
TECHNOLOGIE GENERALE		
Durée : 01 h 00	Coefficient : 1	CORRIGE
		S 1/2

III. LES MACHINES

- a) Vous débitez une pièce de bois.
Citez les défauts et parties à éliminer avant corroyage.
Aubier, gerces, fissures, cœur, extrémités de planche.

/ 2

- b) Pour un dégauchissage manuel, expliquez comment positionner une pièce de bois sur la table afin d'obtenir une surface de référence :



- Il faut présenter la face creuse de la pièce de bois sur la table de la dégauchisseuse pour un meilleur appui.
- Le fil du bois doit être orienté de telle façon qu'il soit couché par les arêtes tranchantes des lames du cylindre de coupe.

/ 1

- c) Les machines à bois étant dangereuses, une réglementation très précise s'applique pour leur utilisation en vue d'assurer la protection des opérateurs. Vous êtes amené à utiliser une dégauchisseuse.

Indiquez 3 règles de sécurité à respecter machine arrêtée :

- Mettre en place le protecteur (pont)
- Vérifier que les pièces de bois ne sont pas trop courtes (minimum 250 mm)
- Utiliser un poussoir pour les bois à la fois courts et de petites épaisseurs.

/ 1,5



Pour restaurer l'ornement endommagé de la traverse N°4 de ce coffre Renaissance, quelles vont être les conditions à respecter :

- Remettre une pièce dans un bois de même essence, de même débit, de couleur identique et respecter le sens du fil.

/ 3

/ 20

PROPOSITION DE CORRECTION

Code examen : 5023430	CERTIFICAT D'APTITUDE PROFESSIONNELLE ARTS DU BOIS OPTION A Sculpteur Ornementaliste	Session 2005
TECHNOLOGIE GENERALE		
Durée : 01 h 00	Coefficient : 1	CORRIGE
		S 2/2