

# TECHNOLOGIE GÉNÉRALE ET PRÉVENTION DES ACCIDENTS

## I. LE MATÉRIAU BOIS

a) Citez les principales propriétés physiques du bois.

..... / 2

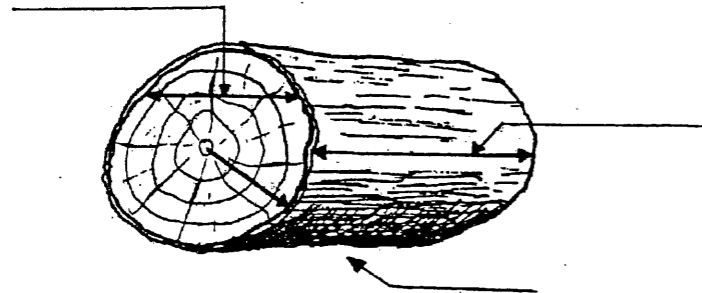
b) Les facteurs influents sur le séchage du bois

Le sens de circulation de l'eau dans le bois joue sur le séchage.

Indiquez sur le croquis ci-dessous et à l'endroit où sont positionnées les flèches :

le sens axial, le sens radial, le sens tangentiel.

Précisez vos réponses.



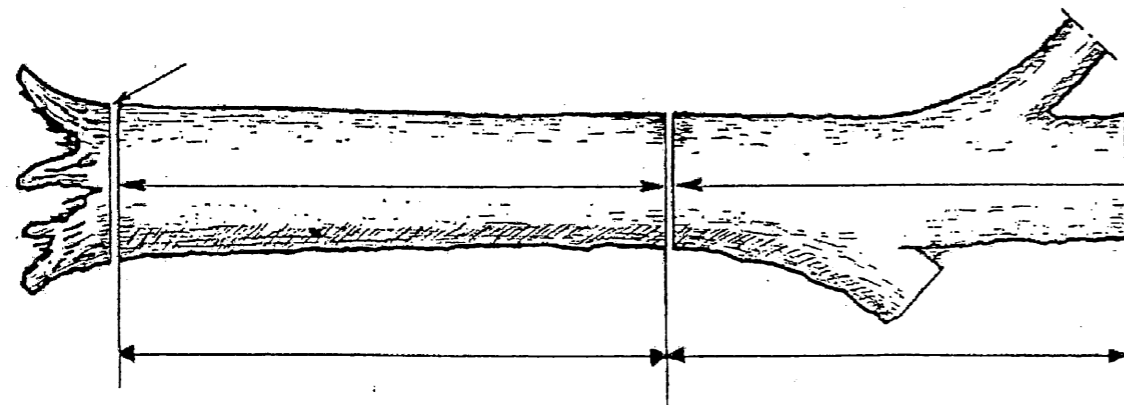
/ 1,5

.....  
 .....  
 .....

/ 3

c) Après abattage, les grumes sont tronçonnées en trois parties.

Indiquez sur le croquis ci-dessous, les différents termes employés et leurs utilisations.



/ 1

d) Le débit premier fait suite à l'abattage puis au tronçonnage des arbres.

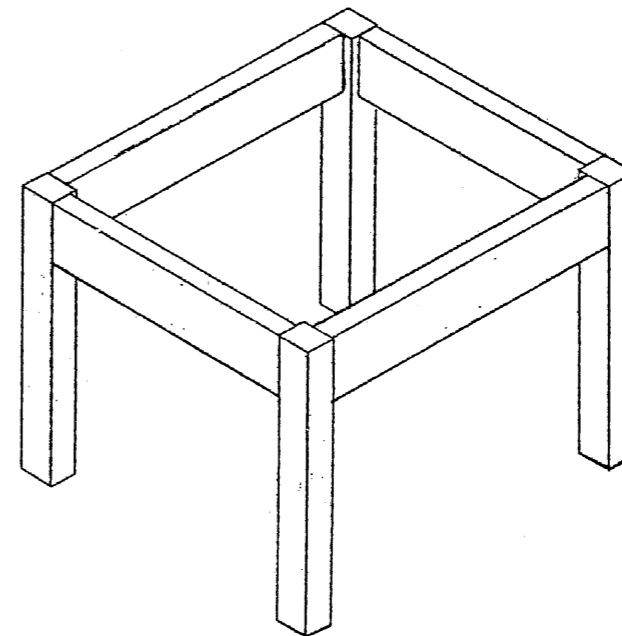
Expliquez cette phase de travail et précisez chaque réponse :

.....  
 .....  
 .....

/ 2

## II. LE MOBILIER

a) Tracez les signes d'établissement sur ces différents éléments de tabouret.



/ 3

Code examen : 5023430	CERTIFICAT D'APTITUDE PROFESSIONNELLE ARTS DU BOIS OPTION A Sculpteur Ornemaniste	Session 2005
<b>TECHNOLOGIE GENERALE</b>		
Durée : 01 h 00	Coefficient : 1	<b>SUJET</b>
		S 1/2

### III. LES MACHINES

a) Vous débitez une pièce de bois.

Citez les défauts et parties à éliminer avant corroyage.

.....  
 ..... / 2

b) Pour un dégauchissage manuel, expliquez comment positionner une pièce de bois sur la table afin d'obtenir une surface de référence.

Pièces de bois à dégauchir :



Positionnez la pièce choisie sur le schéma :



Justifiez votre réponse :

.....  
 .....  
 ..... / 1



Pour restaurer l'ornement endommagé de la traverse N°4 de ce coffre Renaissance, quelles vont être les conditions à respecter :

.....  
 ..... / 3

c) Les machines à bois étant dangereuses, une réglementation très précise s'applique pour leur utilisation en vue d'assurer la protection des opérateurs, vous êtes amené à utiliser une dégauchisseuse.

Indiquez 3 règles de sécurité à respecter, machine arrêtée.

.....  
 ..... / 1,5

/ 20

Code examen : 5023430	CERTIFICAT D'APTITUDE PROFESSIONNELLE ARTS DU BOIS OPTION A Sculpteur Ornemaniste	Session 2005
<b>TECHNOLOGIE GENERALE</b>		
Durée : 01 h 00	Coefficient : 1	<b>SUJET</b>
		S 2/2