

## SUJET : décor marqueté de feuillages pour un paravent

A partir des feuillages en bois de bout présentés page 2/4 et sur un fond en frisage, essences présentées page 3/4, vous proposerez une **composition contemporaine** pour l'intérieur et l'extérieur du paravent dessinés page 4/4.

Vous avez :

- liberté pour la taille des feuillages en bois de bout, entiers ou coupés
- liberté pour la composition du frisage réalisé à partir de tout ou partie des bois présentés
- à tenir compte du format particulier du paravent
- le choix de la technique de mise en couleur (crayon, encre, peinture...) pour l'intérieur et l'extérieur du paravent

Vous serez noté sur :

la composition (composer c'est constituer un tout en agencant divers éléments) 7 pts

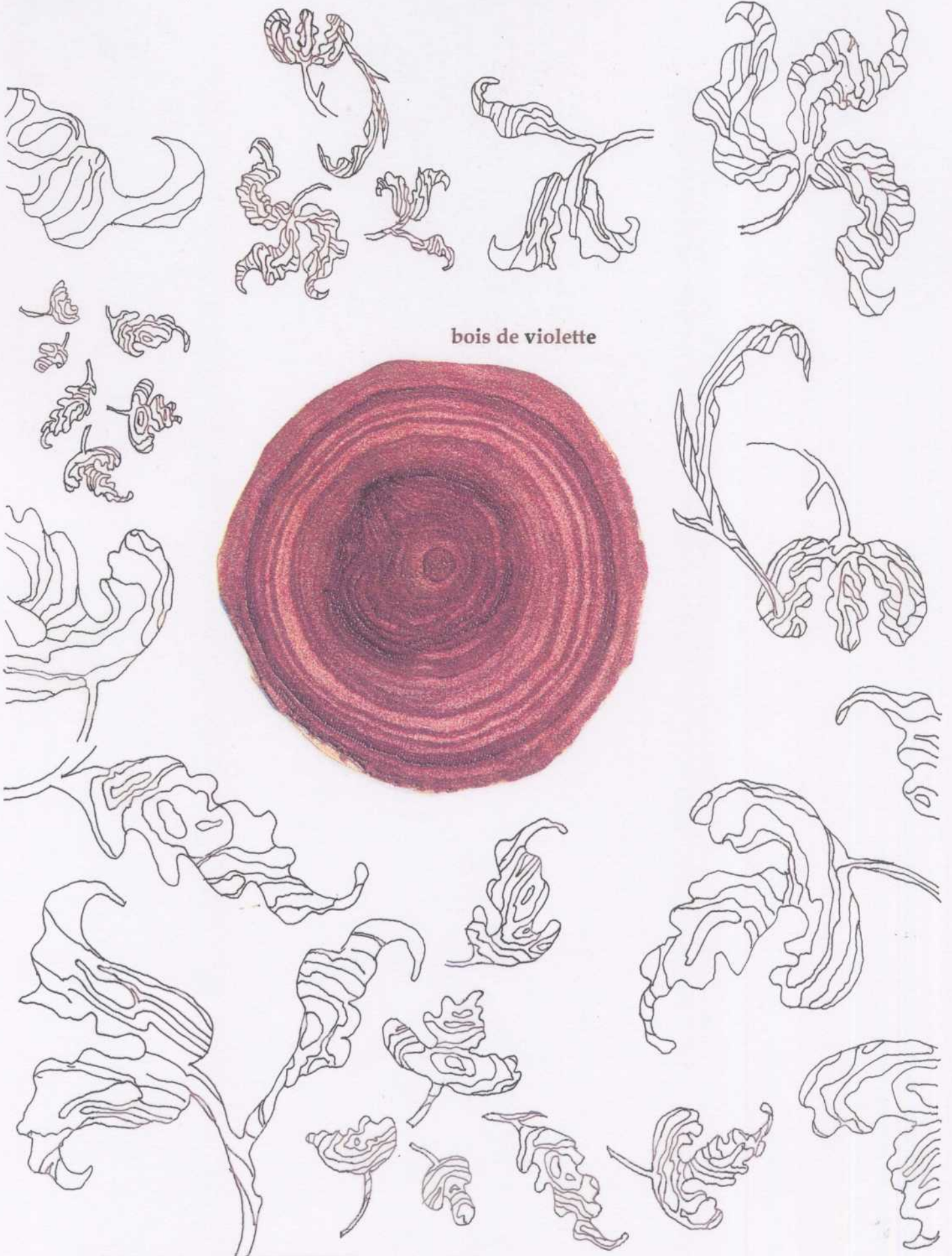
le respect du sujet (utilisation des feuillages en bois de bout et frisages proposés) 4 pts

le rendu des couleurs des bois choisis 6 pts

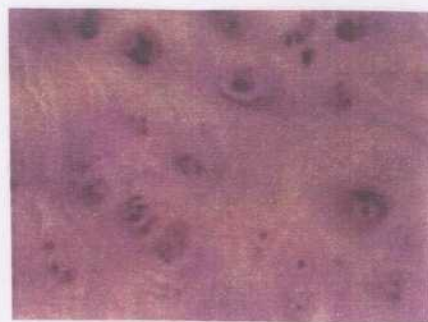
sur les qualités du tracé 3 pts

(points donnés à titre indicatif)

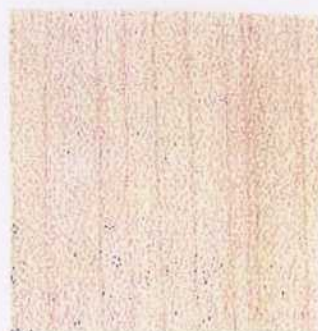
Groupement inter académique II	Session	2005	Facultatif : code	80-EG05
Examen et spécialité				
CAP Arts du bois option marqueterie				
Intitulé de l'épreuve				
E 2.3 Dessin d'art appliqué				
Type	Facultatif : date et heure	Durée	Coefficient	N° de page / total
SUJET		4h	2	1/4



bois de violette



**loupe d'orme**



**sycomore**



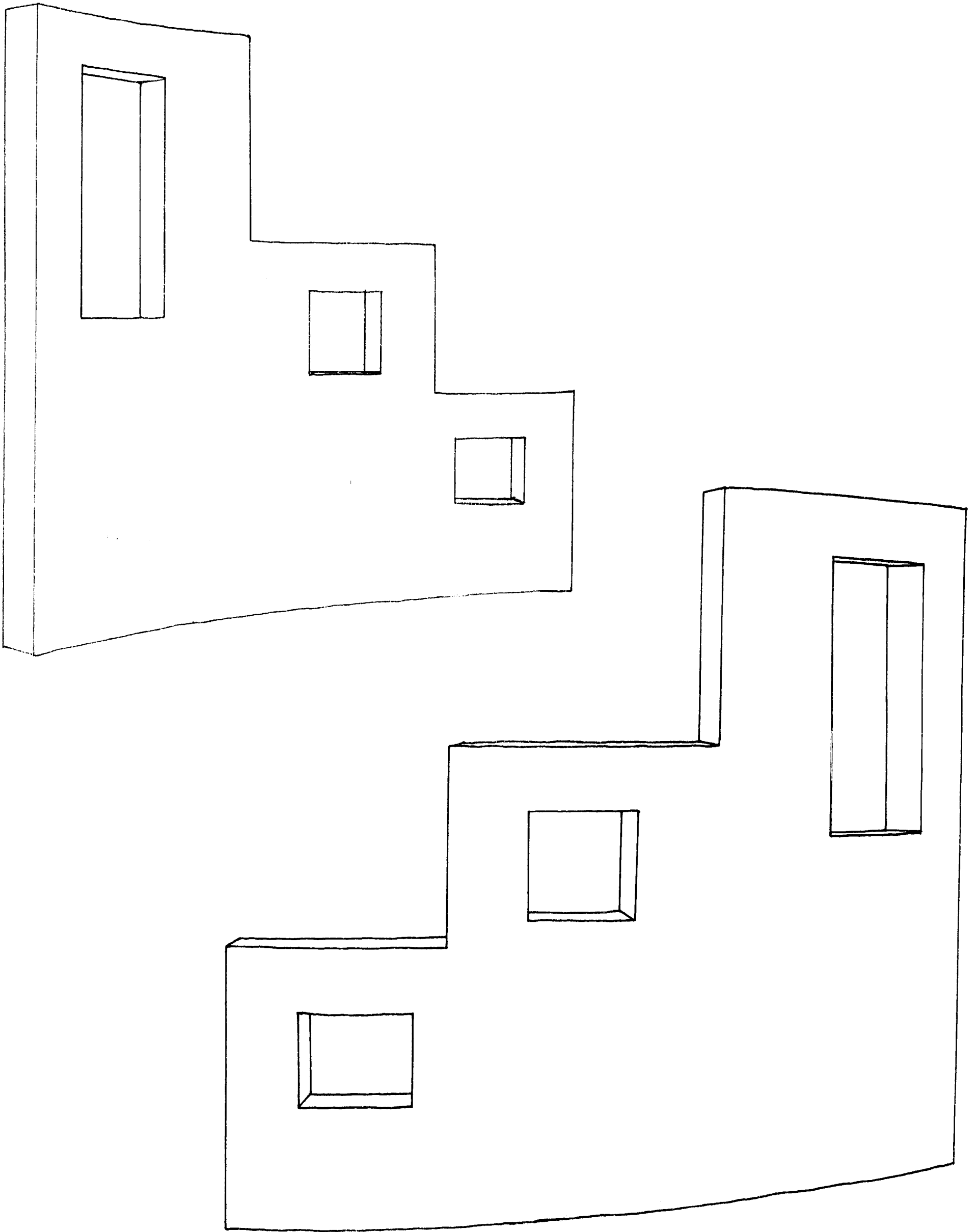
**palissandre de Rio**



**frêne-olivier**



**aniégré**



N°