

Session 2005

CAP CHARPENTIER BOIS

EPREUVE EP1

Analyse d'une situation professionnelle

Coefficient : 4

Durée : 3 heures

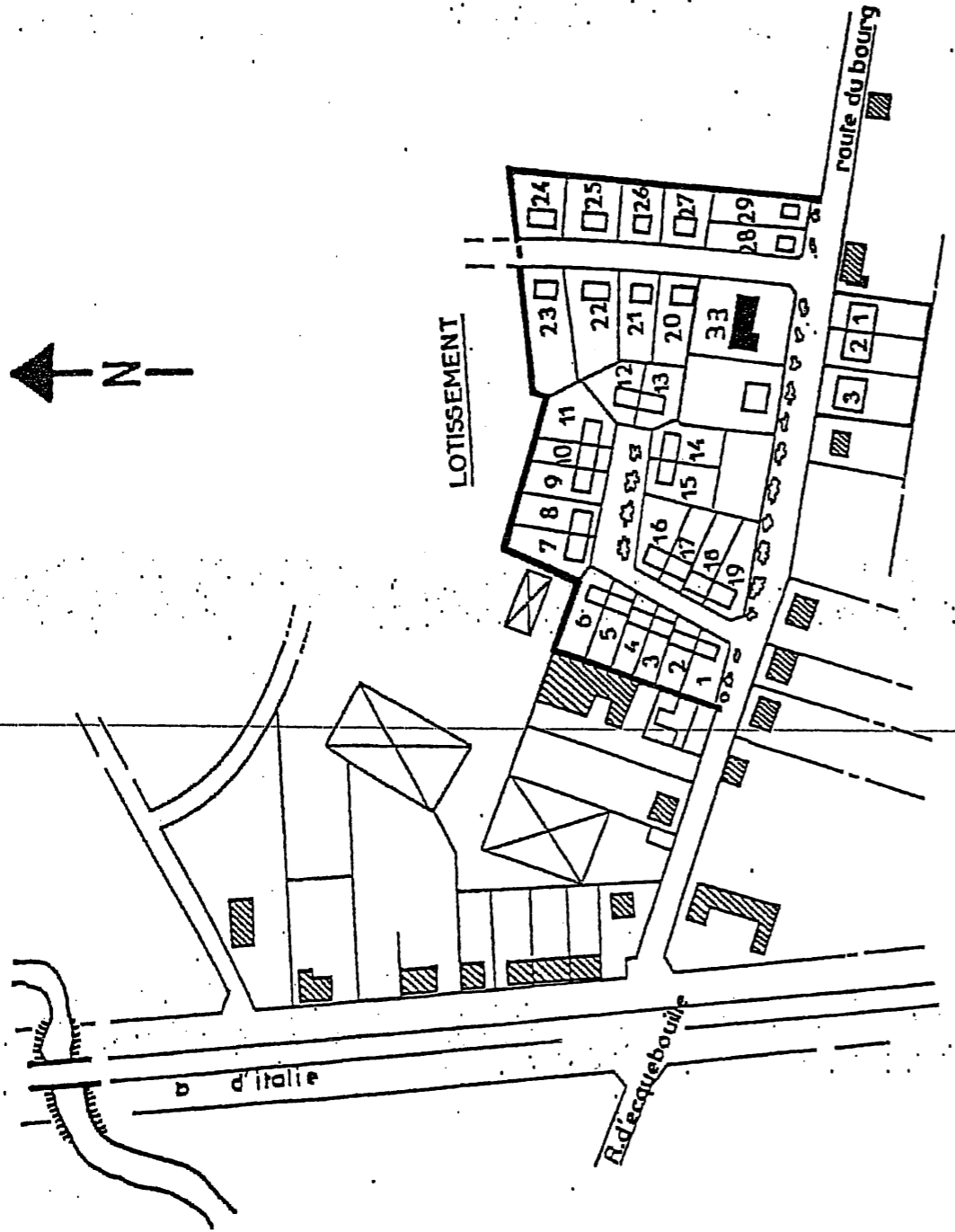
DOSSIER DE CORRECTION

CAP : CHARPENTIER BOIS	CORRIGÉ	CODE : 50 23439	DUREE : 3 heures	COEF. : 4
Epreuve : EP 1 – Analyse d'une situation professionnelle			SESSION : JUN 2005	Page 0/11

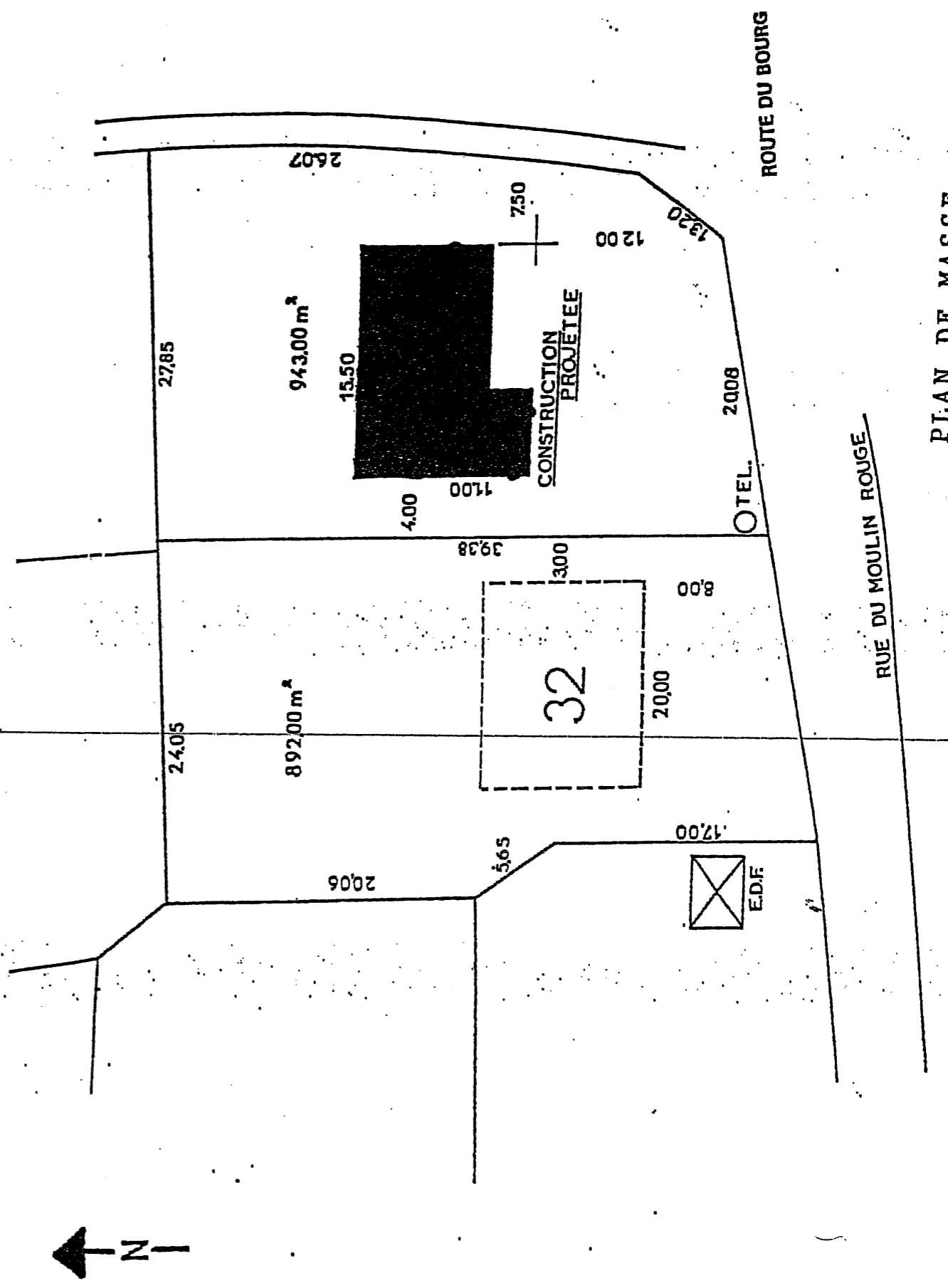
Note /20

DEVIS DESCRIPTIF

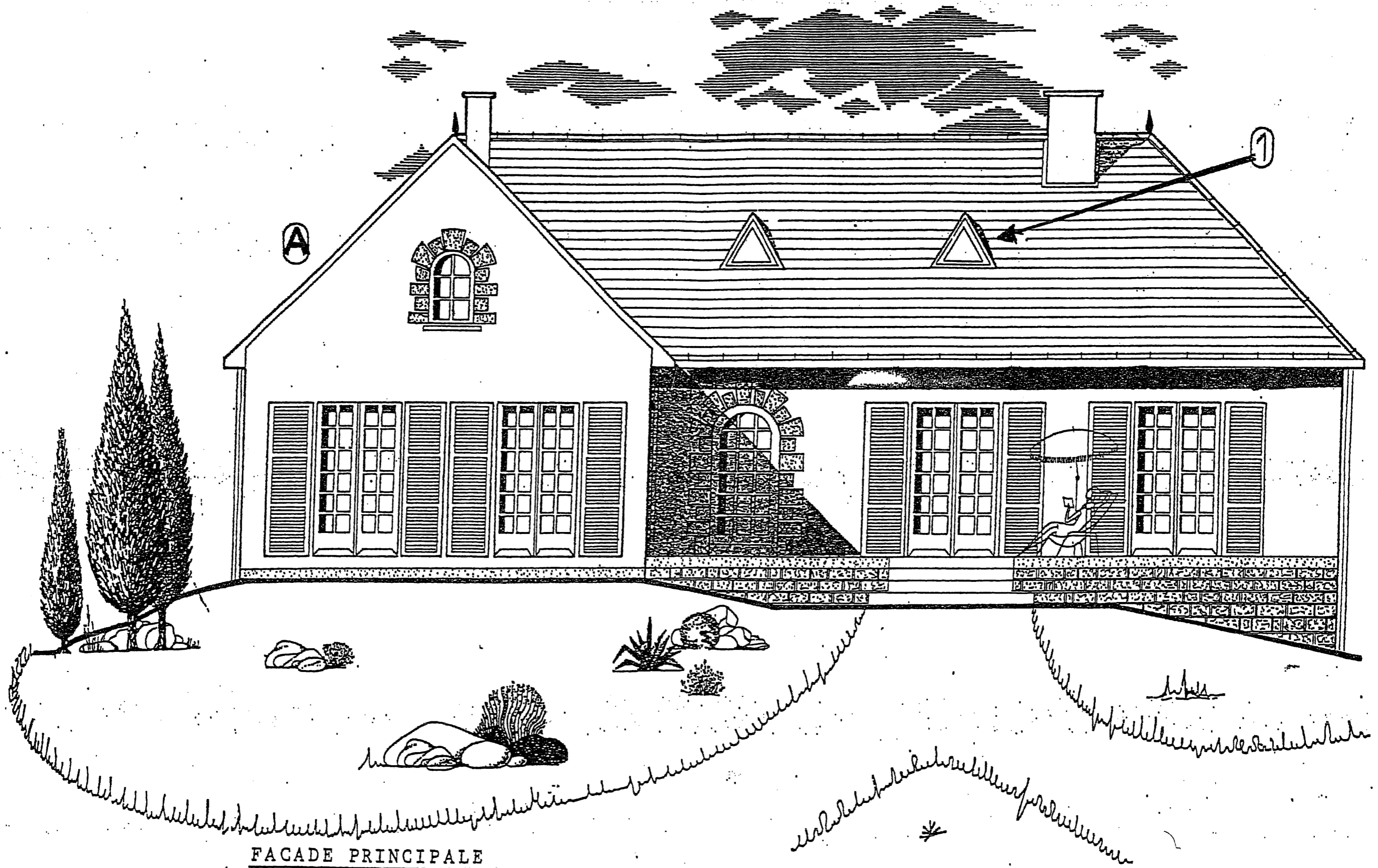
Désignation des ouvrages	nature des travaux
Terrassement	Décapage de la terre végétale et mise en tas fouilles en pleine masse pour l'aménagement du sous-sol. les terres déblayées sont déposées côté façade principale. Fouilles en rigoles pour les semelles continues sous les murs.
fondations des murs des poteaux	Béton de propreté de 8cm en fond de fouille Semelles continues armées (50cm x 30cm) Enrobage des aciers > 4cm Dosage A: 350kg de CPJ45 par m Semelles isolées: 1,20m x 1,20m Dosage A
Parois verticales murs de sous -sol murs de façade murs de refend	Ils sont réalisés en blocs creux de béton de 20cm à parois épaisses, hourdés au mortier bâtard. Ils sont raidis par des chaînages verticaux et enduits au mortier de ciment. Ils recevront une protection de type Sika Igol-fondation appliquée à la brosse. Un drainage périphérique avec drains en ciment et pierres cassées sera réalisé Ils sont en blocs creux de béton de 20cm d'épaisseur linteaux et chaînages en B.A. Blocs creux de béton de 15cm de gravillons
ossature BA poteaux poutres et chaînages plancher corniche	ils sont incorporés dans les murs extérieurs et de refend suivants les dispositions prévues sur les plans de Béton Armé. Voir plan de béton armé ainsi que les dispositions constructives sur les plans de détail. Ils sont constitués par : -des poutrelles précontraintes préfabriquées, -des entrevous de 16cm de hauteur prenant appui sur les poutrelles, -une dalle de compression, armée, de 5cm d'épaisseur. -En Béton Armé avec l'armier. elle constitue le chaînage pour les murs extérieurs.
conduits fumée ventilation	En boisseaux de pouzzolane hourdés au mortier de chaux : section 30cm x 30cm -id°(section 20cm x 20cm) -Ventilations basses en grilles Nicoli et carneau dans l'épaisseur complète du mur
charpente	Type traditionnel en sapin du nord. -pannes de section 7.5cm x 22.5cm -chevrons de section 5.5cm x 7.5cm.-traitement préventif de tous les bois (fongicide et insecticide).
couverture	Tuiles mécaniques petit moule de teinte brune posées sur liteaux plats. -faitages et arêtiers hourdés au mortier de chaux. -Dalle havoise avec crochets de sécurité.
évacuation eaux pluviales eaux usées et vannes	-Système séparatif φ 100mm en matière plastique φ 100mm en amiante ciment.(type assainissement) les canalisations sont enterrées d'au moins 50cm dans le sol à l'extérieur du bâtiment. (Voir le plan de canalisations intérieures et extérieures.)



PLAN DE SITUATION

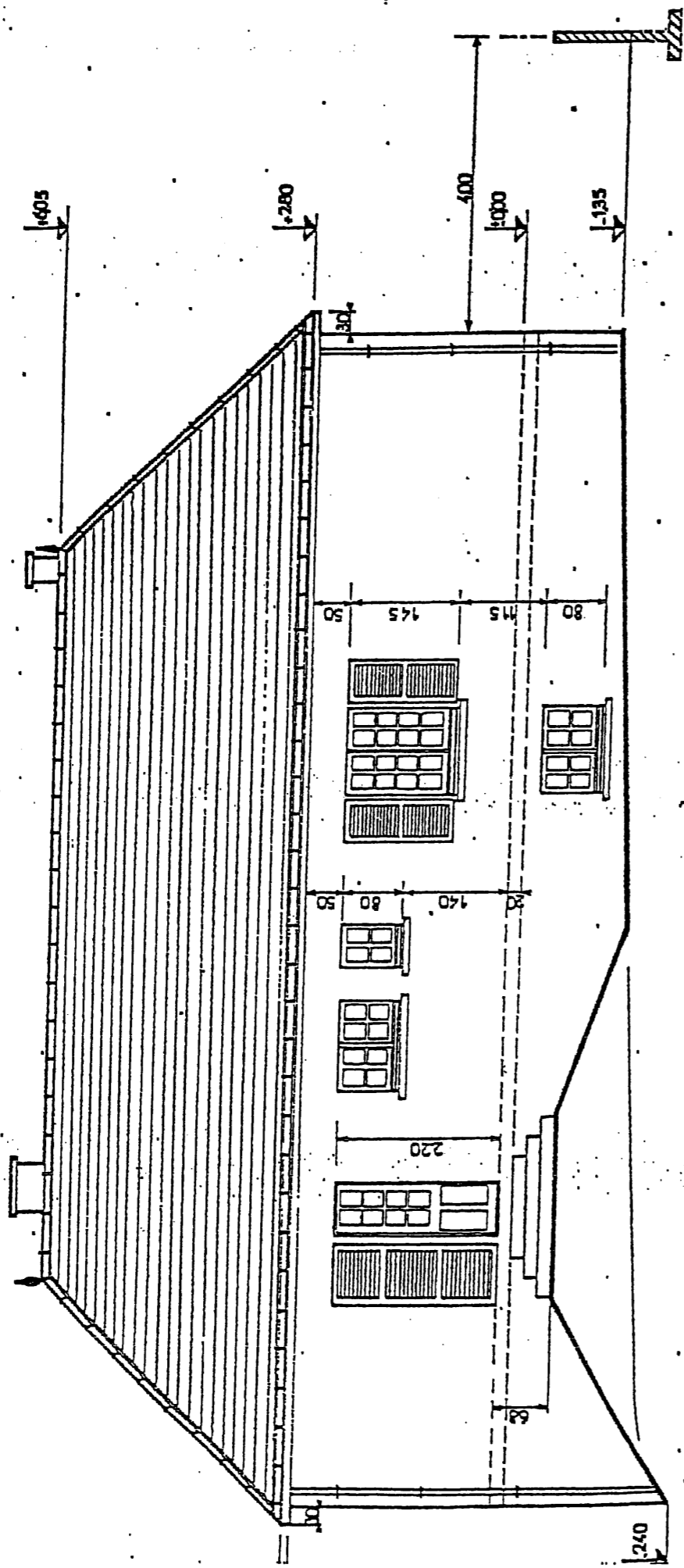


PLAN DE MASSE



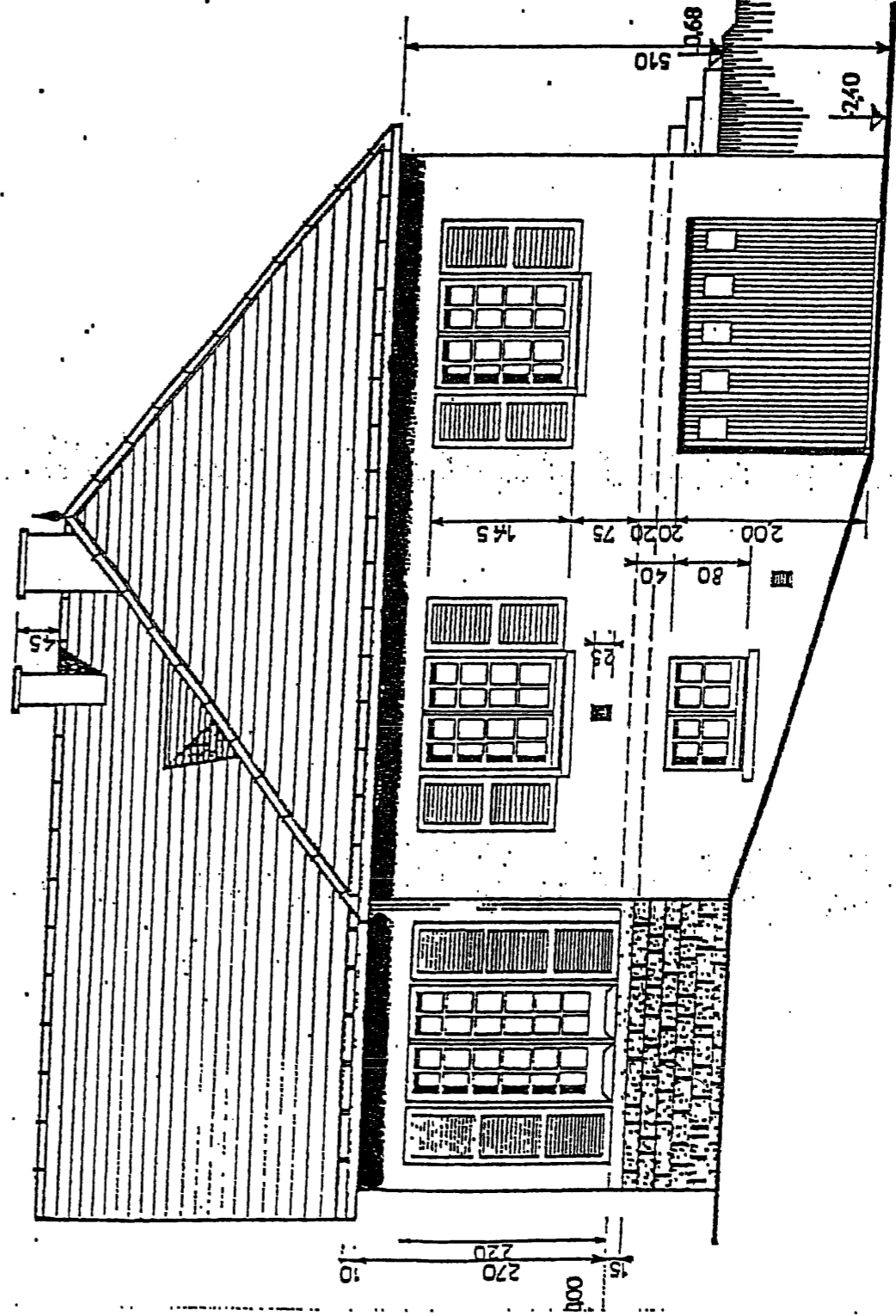
FACADE PRINCIPALE

Orientation: _____



FACADE POSTERIEURE

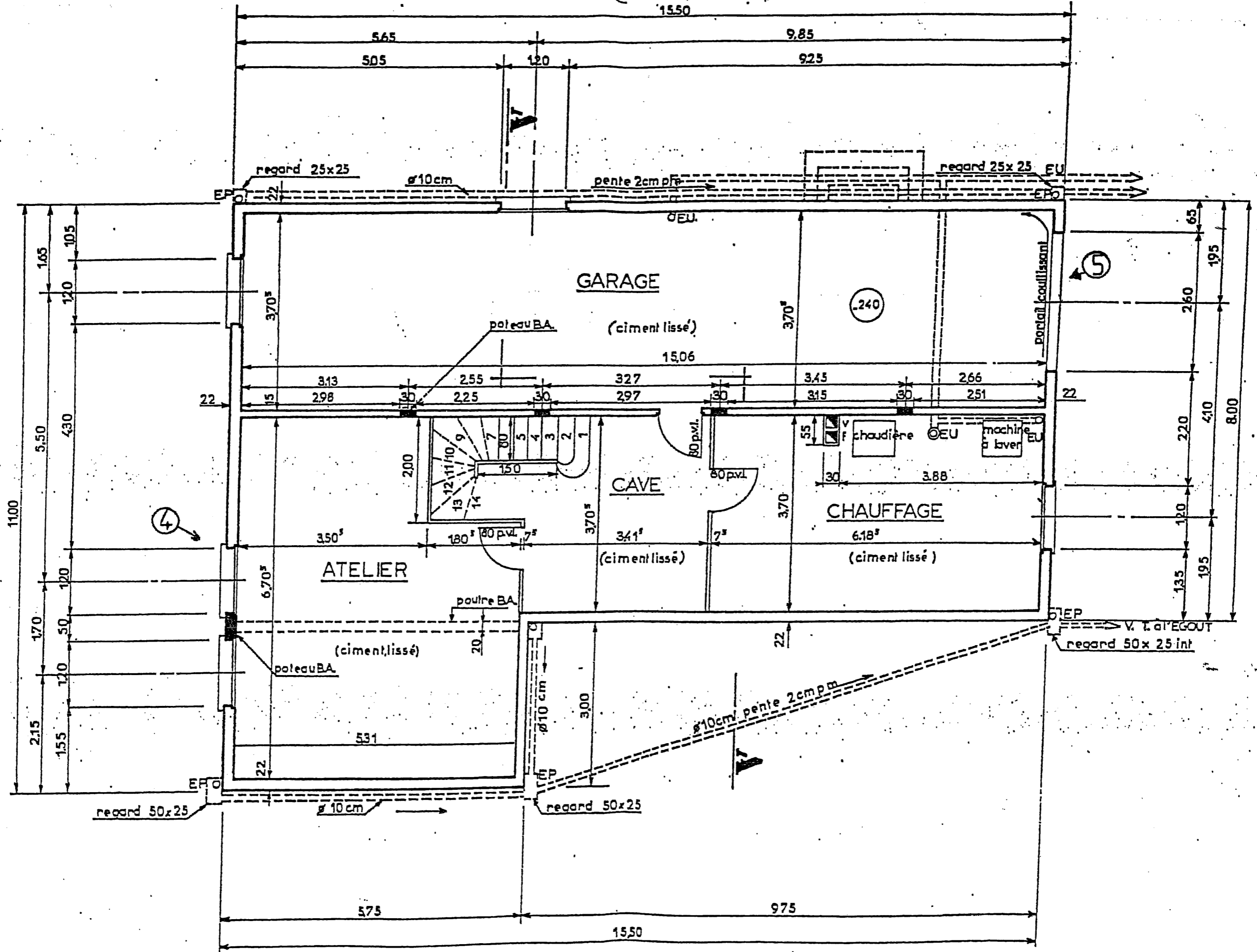
Orientation: _____

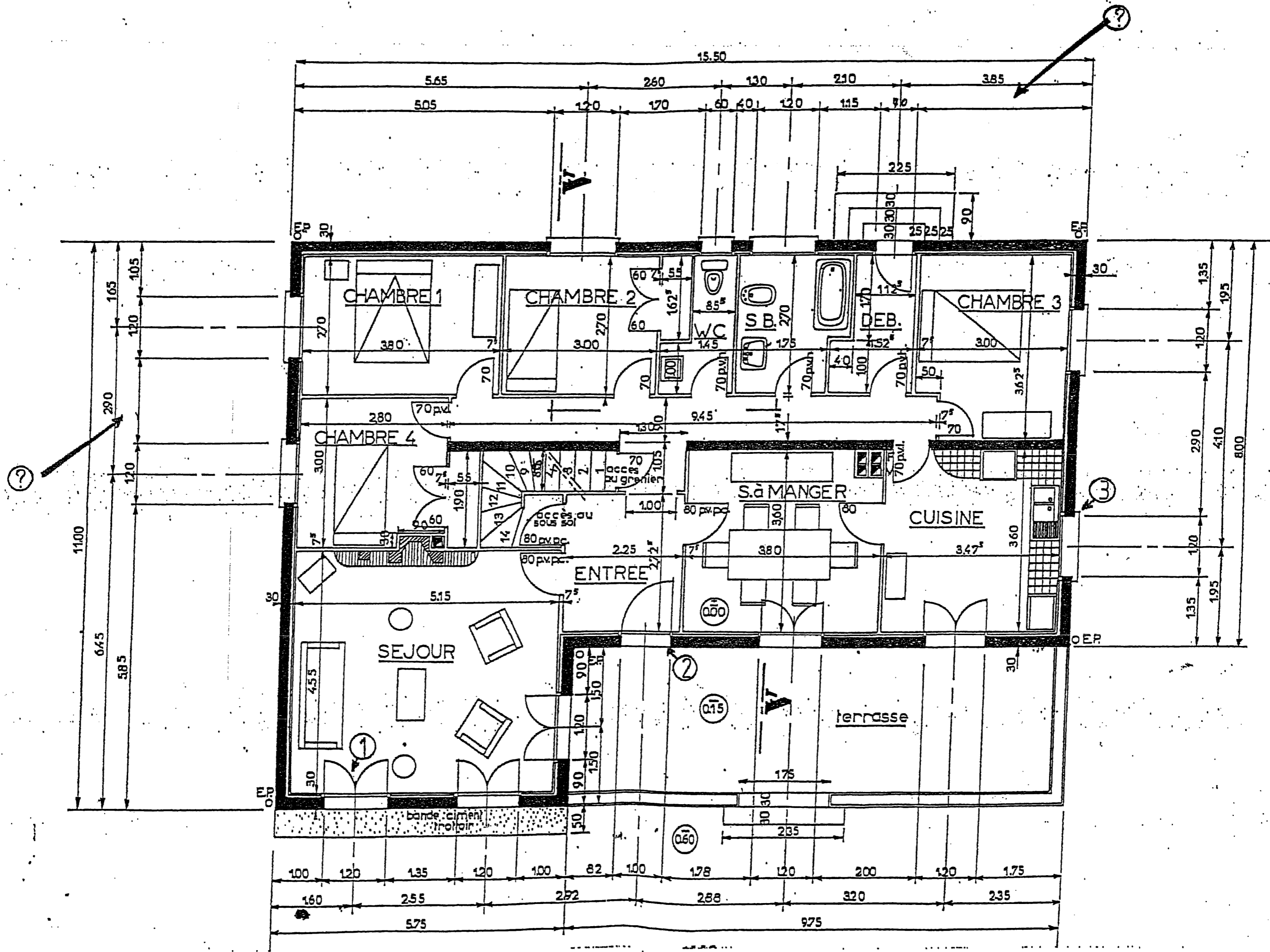


FACADE LATERALE DROITE

Orientation: _____

Le sol fini du garage est à +0,50 m au moins au-dessus de l'axe de route, au droit de l'axe de la porte du garage.





LECTURE DE PLAN

- * Donnez l'orientation géographique des différentes façades /1.5
façade principale (sud) façade postérieure (nord) façade droite (est) façade gauche (ouest)
- * Comment nomme t'on l'élément représenté en n°1 (façade principale) /1
Réponse un oteau
- * Calculez la hauteur d'une marche de l'escalier allant de la cave au R-D-C. /1
Réponse 2,40 m : 14 = 17,14cm
- * Indiquez les côtes manquantes sur le plan du R-D-C. ? /1
Réponse (3,50m) et (1,70m)
- * Quelles sont les dimensions des ouvertures repérées 1-2-3-4-5 sur les plans du R-D-C et du sous-sol ?

Indiquez leurs noms

Numéro	Largeur tableau	Hauteur tableau	Nom
1	120	220	porte fenêtre
2	100	220	porte d'entrée
3	120	145	fenêtre
4	120	80	chassis
5	260	200	portail coulissant

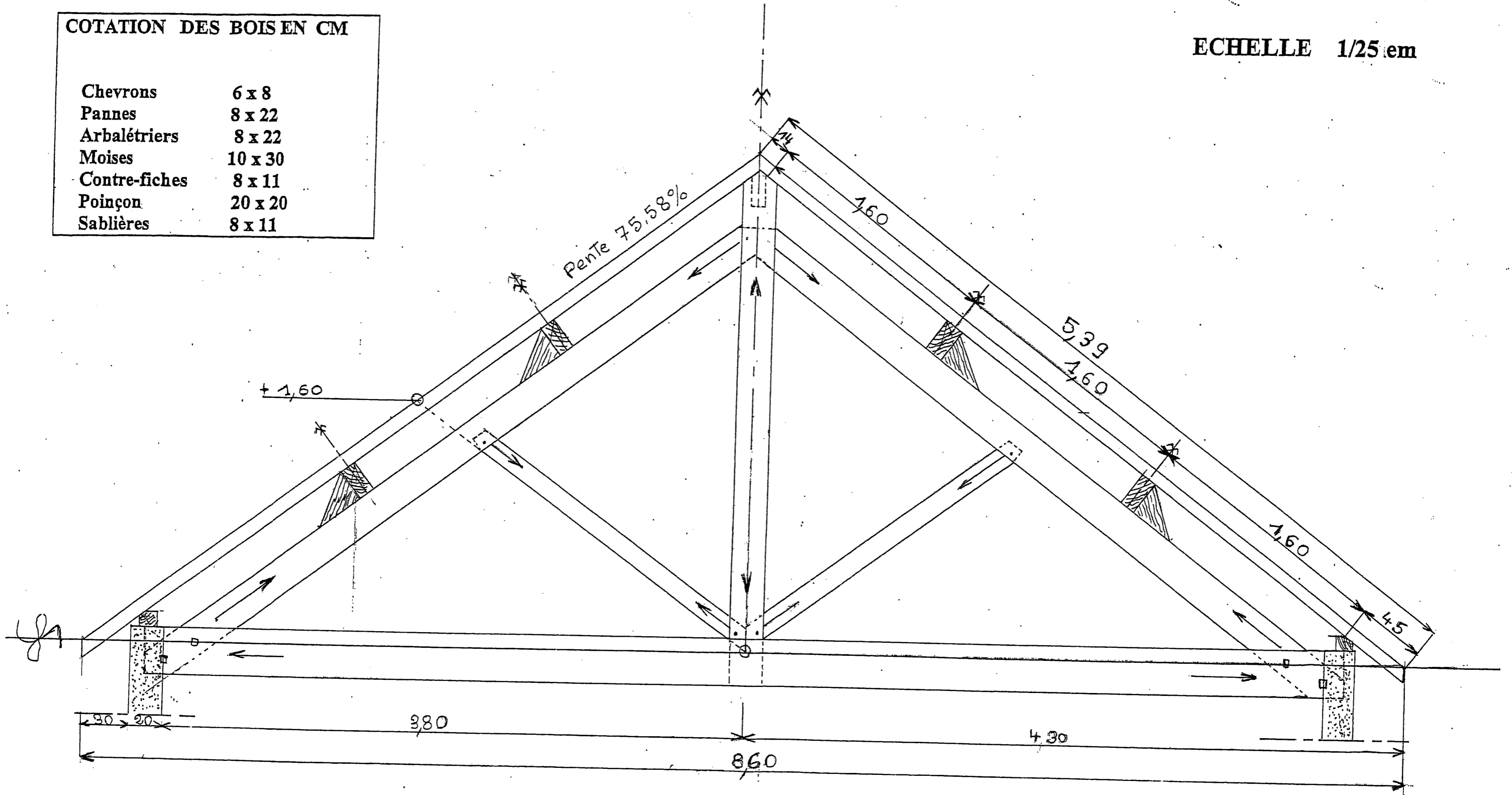
/2.5

DESSIN DE LA FERME LATINE

COTATION DES BOIS EN CM

Chevrans	6 x 8
Pannes	8 x 22
Arbalétriers	8 x 22
Moises	10 x 30
Contre-fiches	8 x 11
Poinçon	20 x 20
Sablières	8 x 11

ECHELLE 1/25 em



INDICATIONS

Les sablières sont toutes situées au même niveau
 La pente des versants A1 et A2 est de 102%,3
 La pente des versants B-C-D est de 75%,58
 Une saillie de 30cm sera respectée sur le pourtour
 De ce pavillon
 Le dessus des moises règnera avec le dessus
 De l'arase des murs
Ech 1/70 iem

