

Pour l'anonymat, insérer ce dossier dans une copie E.N.

CAP CHARPENTIER BOIS

EPREUVE EP1 Analyse d'une situation professionnelle
Coefficient : 4 Durée : 3 heures

DOSSIER RESSOURCE

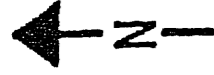
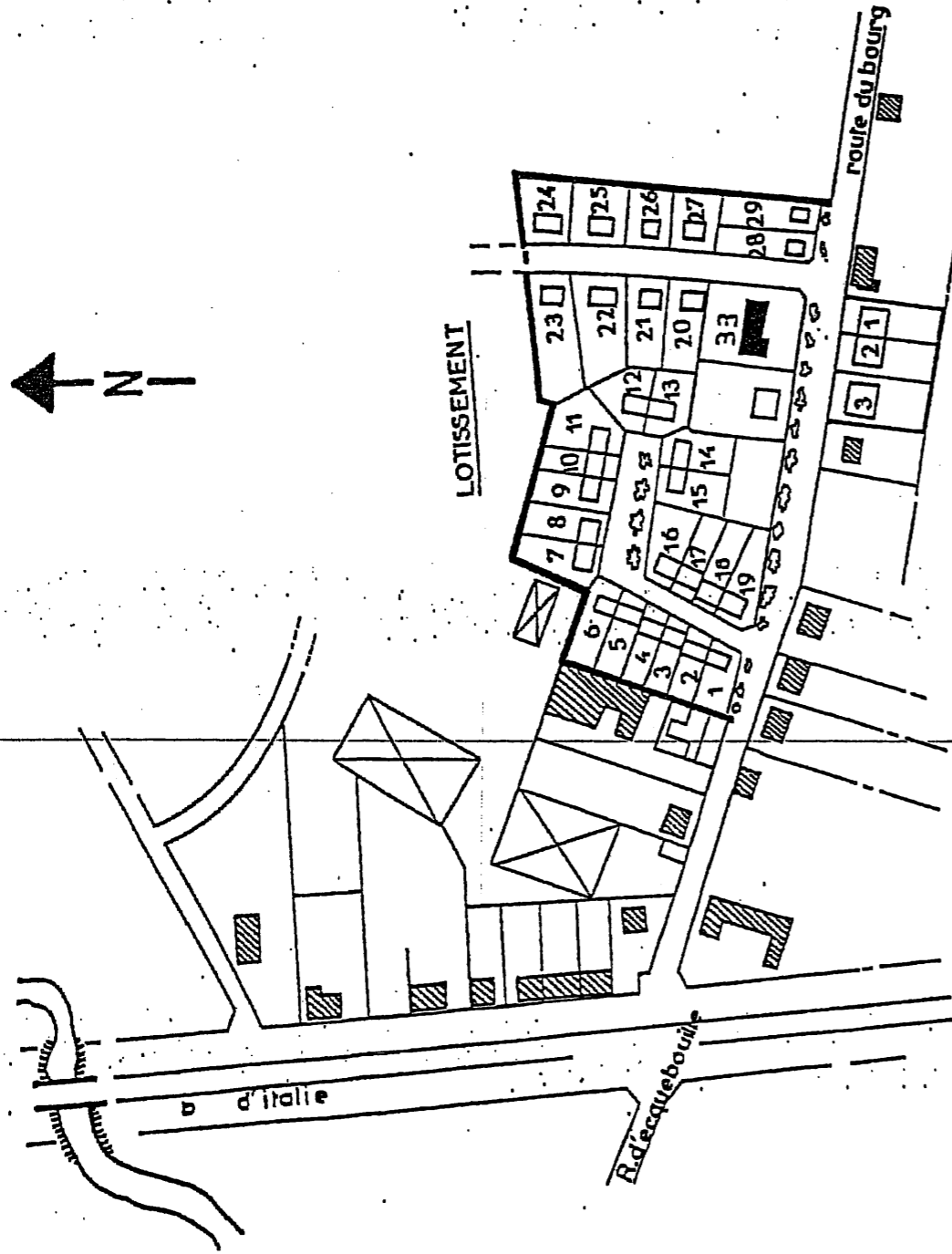
Ce dossier contient les documents :

1/11 : devis descriptif	7/11 : plan de rez de chaussée
2/11 : plan de situation plan de masse	8-9/11 : devoir à réaliser
3-4-5/11 : différentes façades	10/11 : à réaliser dessin de la ferme
6/11 : plan du sous sol	11/11 : à réaliser dessin raccords de combles

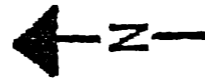
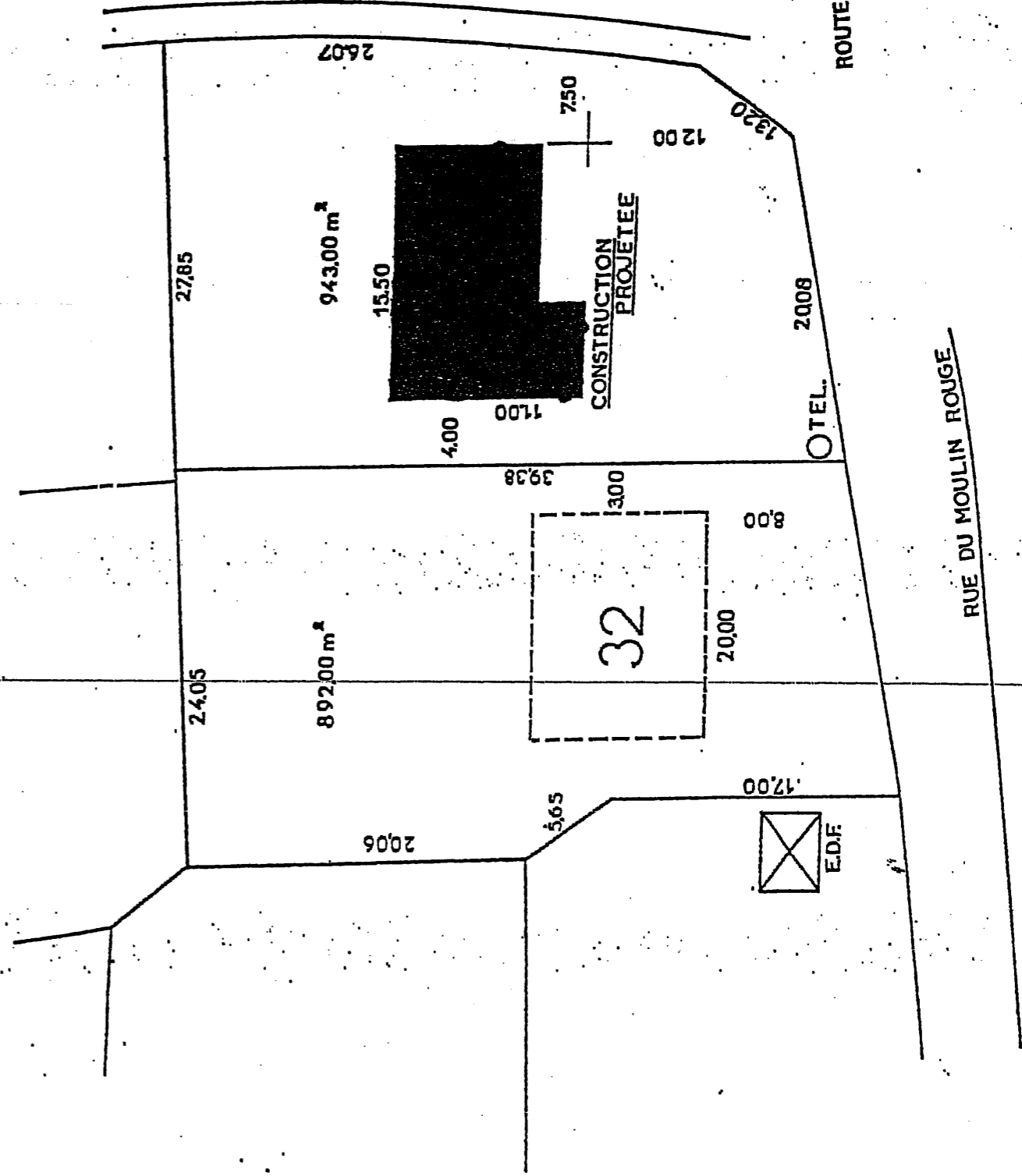
CAP : CHARPENTIER BOIS	SUJET	CODE : 50 23439	DUREE : 3 heures	COEF. : 4
Epreuve : EP 1 – Analyse d'une situation professionnelle			SESSION : JUN 2005	Page 0/11

DEVIS DESCRIPTIF

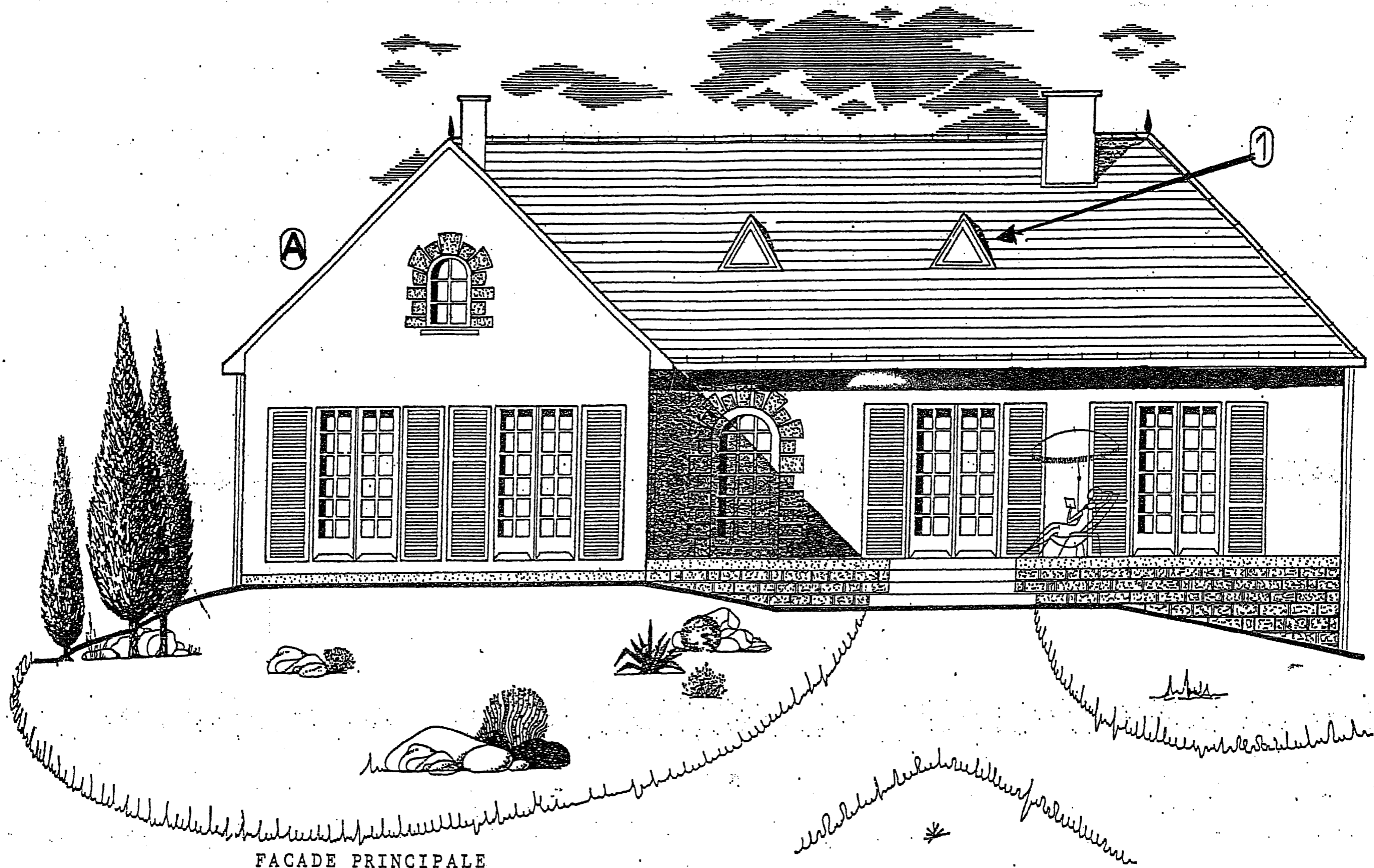
Désignation des ouvrages	nature des travaux
Terrassement	Décapage de la terre végétale et mise en tas fouilles en pleine masse pour l'aménagement du sous-sol. les terres déblayées sont déposées côté façade principale. Fouilles en rigoles pour les semelles continues sous les murs.
fondations des murs des poteaux	Béton de propreté de 8cm en fond de fouille Semelles continues armées (50cm x 30cm) Enrobage des aciers > 4cm Dosage A: 350kg de CPJ45 par m Semelles isolées: 1,20m x 1,20m Dosage A
Parois verticales murs de sous -sol murs de façade murs de refend	Ils sont réalisés en blocs creux de béton de 20cm à parois épaisses, hourdés au mortier bâtard. Ils sont raidis par des chaînages verticaux et enduits au mortier de ciment. Ils recevront une protection de type Sika Icol-fondation appliquée à la brosse. Un drainage périphérique avec drains en ciment et pierres cassées sera réalisé Ils sont en blocs creux de béton de 20cm d'épaisseur linteaux et chaînages en B.A. Blocs creux de béton de 15cm de gravillons
ossature BA poteaux poutres et chaînages plancher corniche	ils sont incorporés dans les murs extérieurs et de refend suivants les dispositions prévues sur les plans de Béton Armé. Voir plan de béton armé ainsi que les dispositions constructives sur les plans de détail. Ils sont constitués par : -des poutrelles précontraintes préfabriquées, -des entrevous de 16cm de hauteur prenant appui sur les poutrelles, -une dalle de compression armée, de 5cm d'épaisseur. -En Béton Armé avec larmier. elle constitue le chaînage pour les murs extérieurs.
conduits fumée ventilation	En boisseaux de pouzzolane hourdés au mortier de chaux : section 30cm x 30cm -jd°(section 20cm x 20cm) -Ventilations basses en grilles Nicoli et carneau dans l'épaisseur complète du mur
charpente	Type traditionnel en sapin du nord. -pannes de section 7.5cm x 22.5cm -chevrons de section 5.5cm x 7.5cm.-traitement préventif de tous les bois (fongicide et insecticide).
couverture	Tuiles mécaniques petit moule de teinte brune posées sur liteaux plats. -faitages et arêtiers hourdés au mortier de chaux. -Dalle havraise avec crochets de sécurité.
évacuation eaux pluviales eaux usées et vannes	-Système séparatif φ 100mm en matière plastique φ 100mm en amiante ciment.(type assainissement) les canalisations sont enterrées d'au moins 50cm dans le sol à l'extérieur du bâtiment. (Voir le plan de canalisations intérieures et extérieures.)



PLAN DE SITUATION

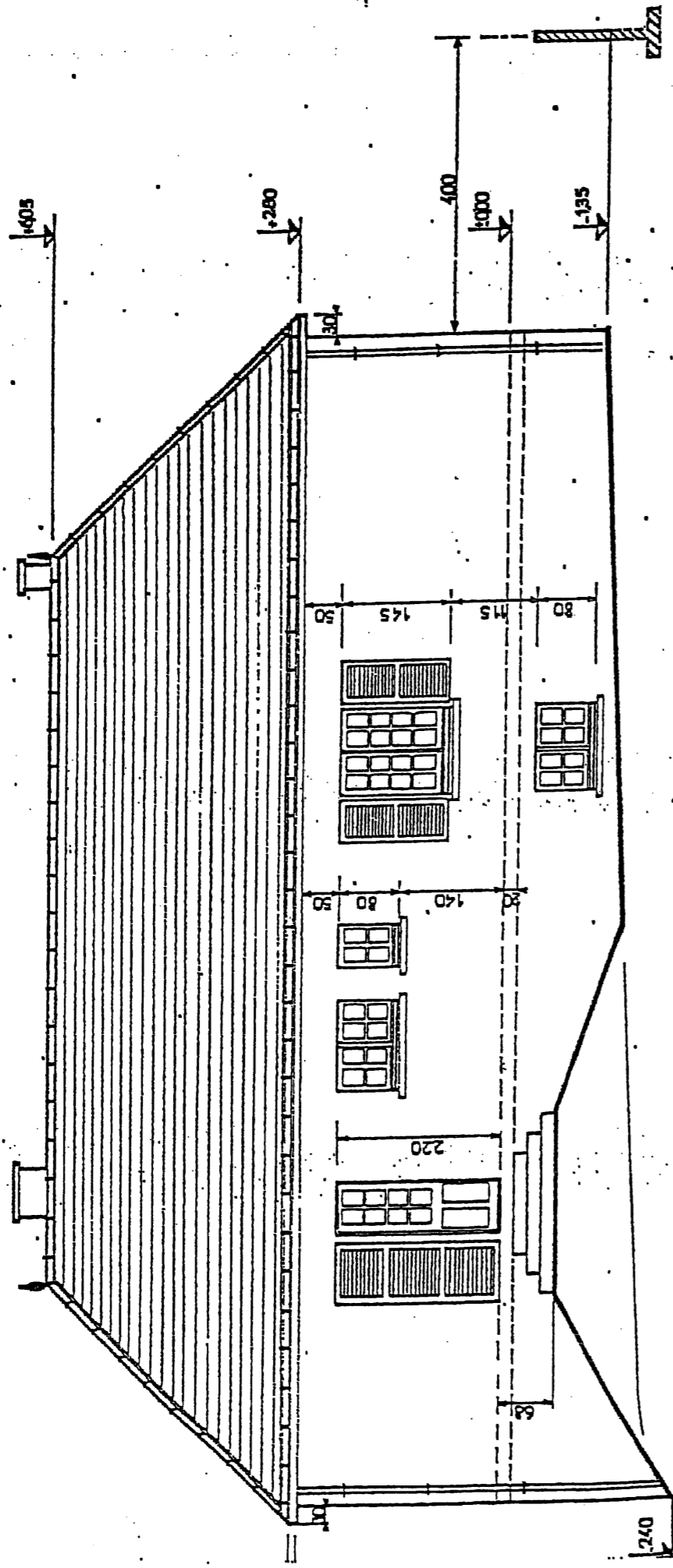


PLAN DE MASSE



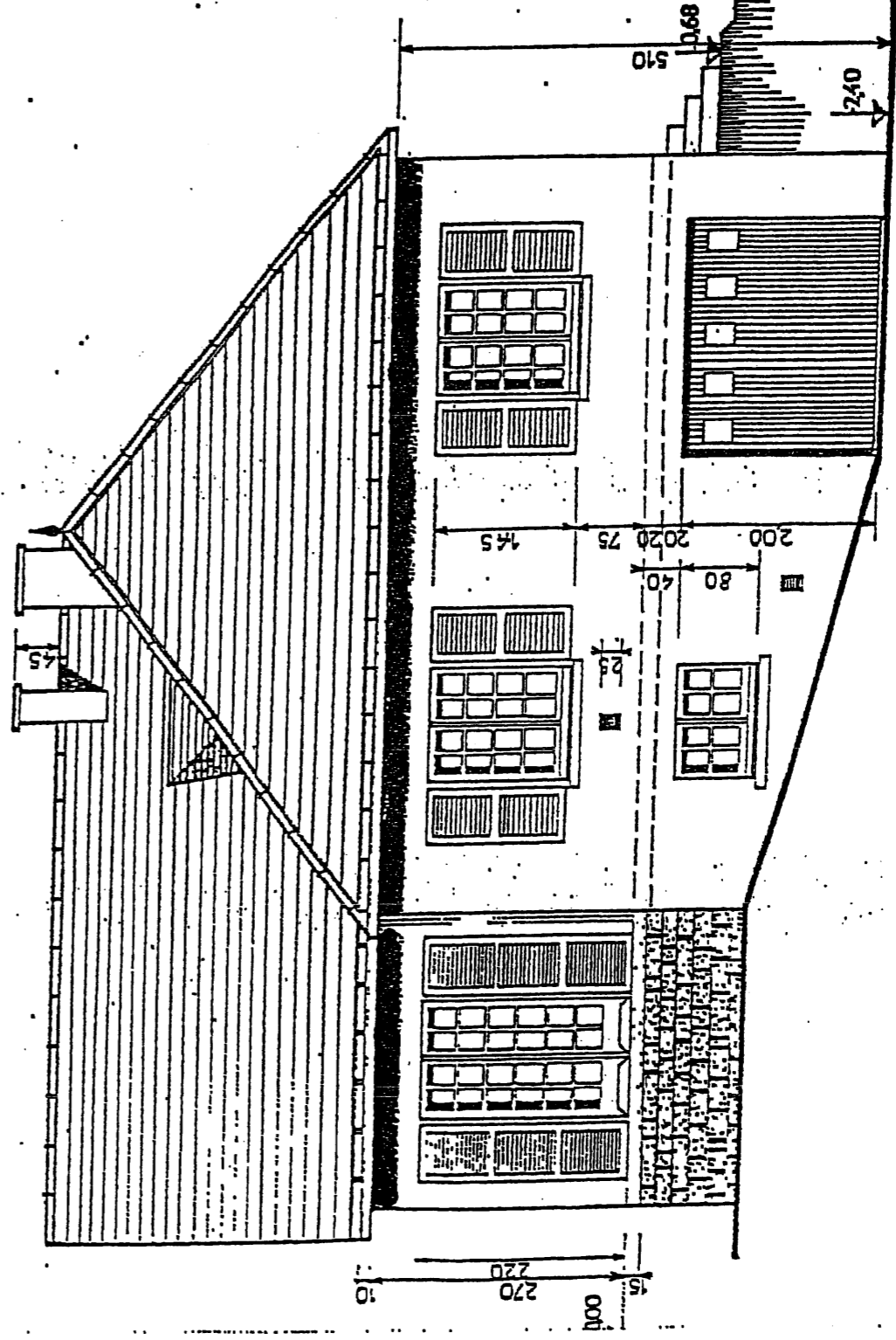
FACADE PRINCIPALE

Orientation: _____



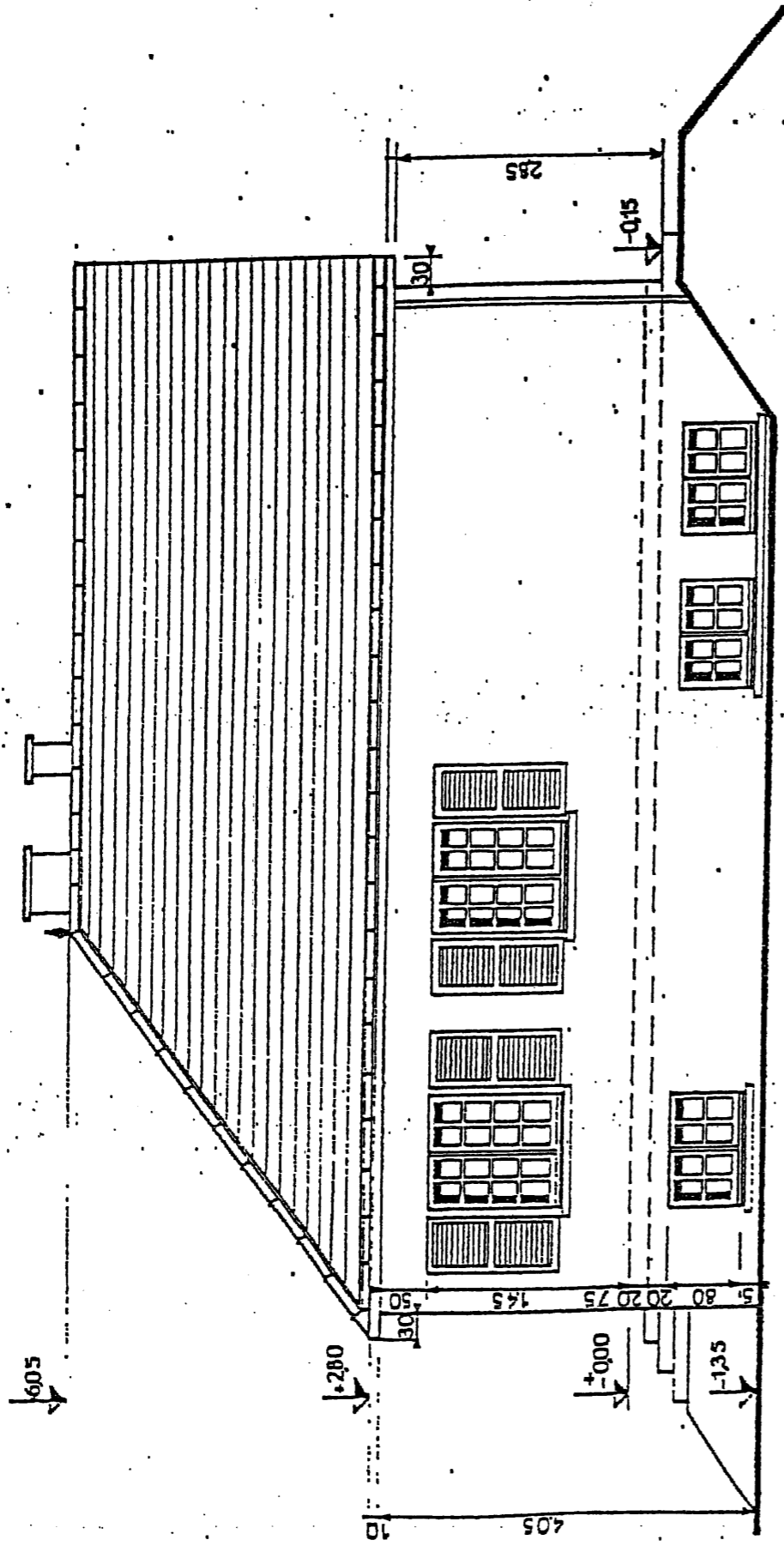
FACADE POSTERIEURE

Orientation: _____



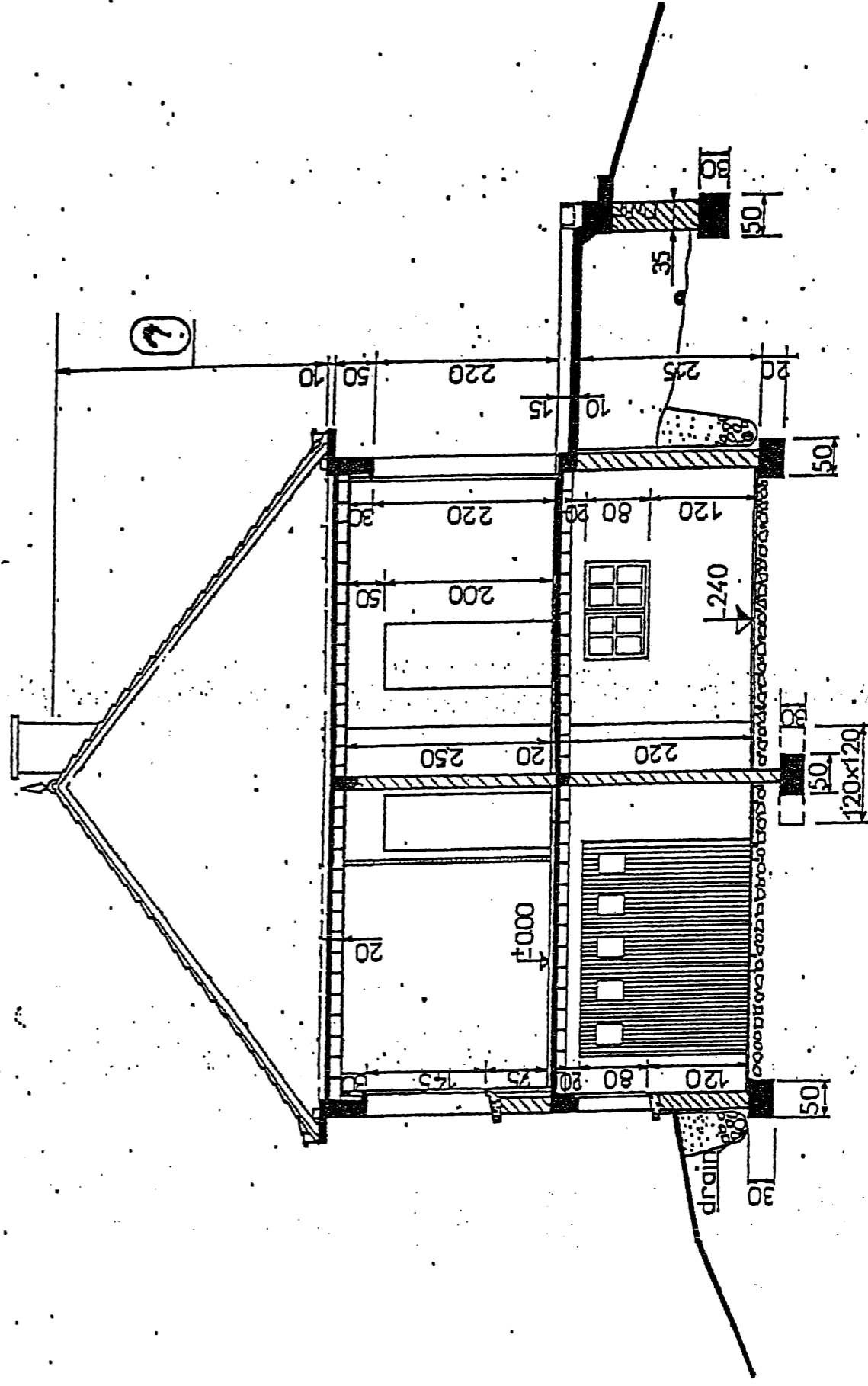
FACADE LATERALE DROITE

Orientation: _____



FACADE LATÉRALE GAUCHE

Orientation: _____



au droit de chaque poteau en BA

