

Le candidat doit répondre directement sur le sujet

Vous travaillez dans une blanchisserie hospitalière et vous êtes chargé(e) d'entretenir un lot de linge contaminé en polyester/coton.

**HYGIENE : 12 pts**

1) Citer deux mesures d'hygiène qu'un agent de blanchisserie doit toujours respecter :

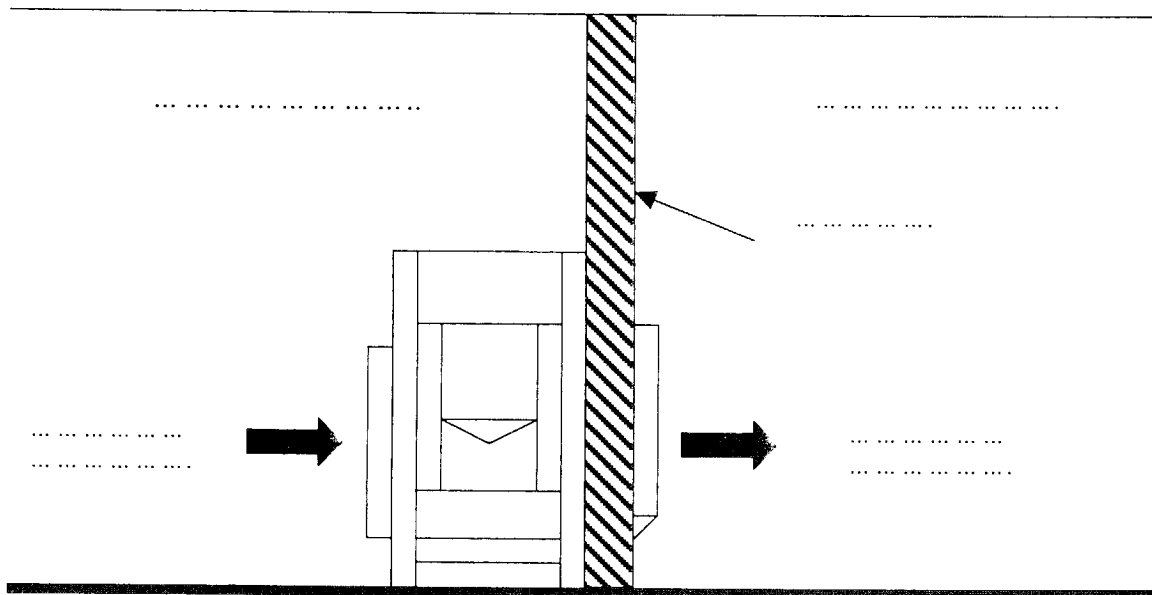
- 
- 

2) Citer quatre consignes à appliquer pour la réception et le traitement de linge contaminé ?

- 
- 
- 
- 

3) Pour laver le linge contaminé, on utilise une laveuseessoreuse aseptique.

a) Compléter le schéma de la laveuse-essoreuse à l'aide des termes suivants : zone sale, zone propre, cloison, chargement du linge sale, déchargement du linge propre.



b) Expliquer son utilisation et sa particularité.

- 

Groupement inter académique II	Session 2005	<b>Sujet N° 5C251</b>
<b>CAP ENTRETIEN DES ARTICLES TEXTILES EN ENTREPRISES INDUSTRIELLES</b>		
EP3 Technologie et prévention des accidents		
Durée : 1 h 30	Coefficient : 3	N° de page : S 1/5

c) Enumérer les étapes nécessaires au démarrage d'un cycle de lavage.

d) Nommer trois organes de sécurité de la laveuse-essoreuse :

- 
- 
- 

**TEXTILES : 9 pts**

4) Retrouver l'origine de ces 4 textiles (compléter le tableau ci-dessous par des croix).

		Coton	Polyester	Laine	Acétate
NATURELLE	Animale				
	Végétale				
CHIMIQUE	Synthétique				
	Artificielle				

5) Citer et classer en deux grandes catégories les articles en polyester/coton traités en blanchisserie hospitalière :

6) Le linge en forme le plus souvent traité en blanchisserie hospitalière est confectionné dans un mélange polyester coton.. Citer 4 avantages de ce mélange :

- 
- 
- 
-

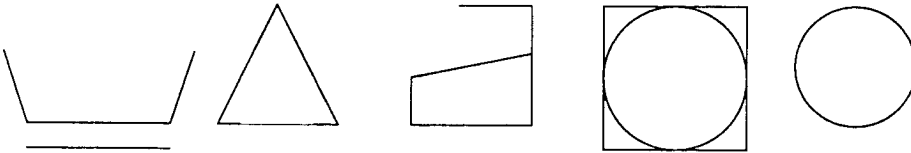
**MATERIELS :** 4 points

7) Nommer 4 matériels de finition que l'on retrouve dans la zone propre d'une blanchisserie.

- 
- 
- 
- 

**LAVAGE :** 20 points

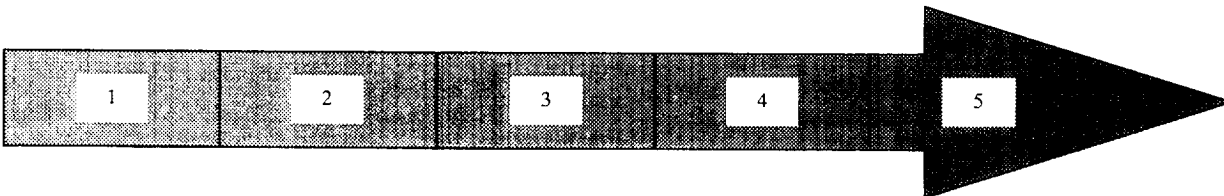
8) Donner le code d'entretien du polyester/coton.



9) Citer 4 facteurs influant sur la qualité du lavage, donner un exemple pour chacun.

- 
- 
- 
- 

10) Replacer ces différentes pistes obligatoires dans le cycle de lavage :  
Lavage, rinçage final, mouillage, neutralisation, rinçage.



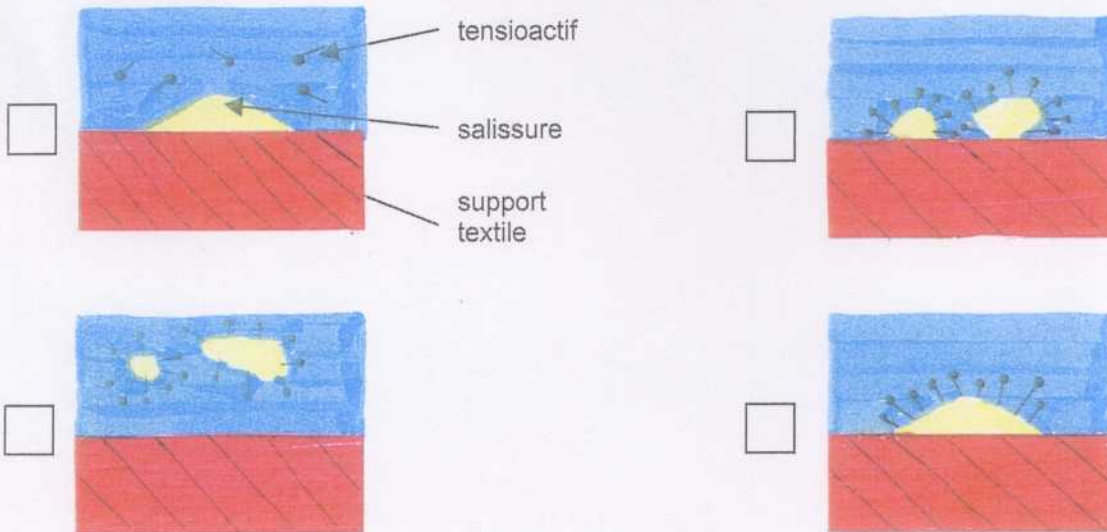
11) Une des phases obligatoires pour l'entretien du polyester/coton est le "cold down". Expliquer ce terme.

- 

12) La lessive est composée de tensioactifs ayant plusieurs pouvoirs : émulsionnant, mouillant, dispersant et moussant. Expliquer chacun d'entre eux.

- émulsionnant ⇨
- mouillant ⇨
- dispersant ⇨
- moussant ⇨

13) Numéroté de 1 à 4 les étapes expliquant comment agissent les tensioactifs dans le phénomène de détergence.



14) Citer 3 agents de blanchiment utilisés en blanchisserie industrielle.

- 
- 
- 

**EAU : 8 points**

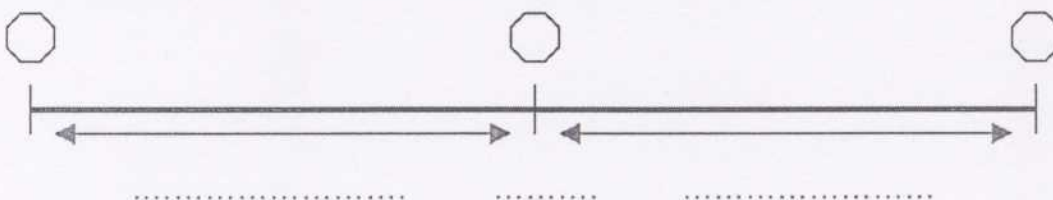
15) Donner le pH de l'eau pure.

- 

16) Donner la signification du terme pH.

- 

17) Compléter le schéma de l'échelle du pH.



**SECURITE :**

**7 points**

18) Donner la signification de chaque pictogramme.



.....



.....



.....



.....



.....



.....

19) En manipulant de l'acide acétique, un agent reçoit une projection sur le visage.  
Citer les premiers soins d'urgence :

- 
- 
- 
-