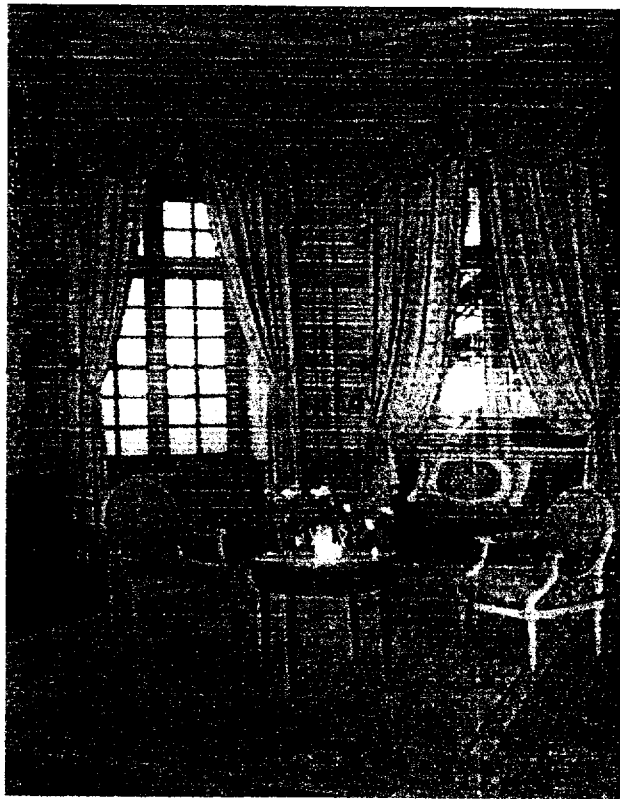


## SUJET

Monsieur Dupont décide de refaire ses deux cabriolets médaillon Louis XVI en garniture traditionnelle. Sur vos conseils il choisit un satin uni d'une laize de 140 cm avec une finition galonnée. Avec ce tissu il se fera confectionner des rideaux pour une tringle double tirage.



<b>Groupement interacadémique II</b>	Session 2005	4 TAP 752		
Examen et spécialité CAP TAPISSERIE D'AMEUBLEMENT GARNITURE – DECOR				
Intitulé de l'épreuve <b>EP1 Technologie et prévention</b>				
Type SUJET		Durée 1h30	Coefficient 2	N° de page / total S 1/6

## Question N°1

On demande :

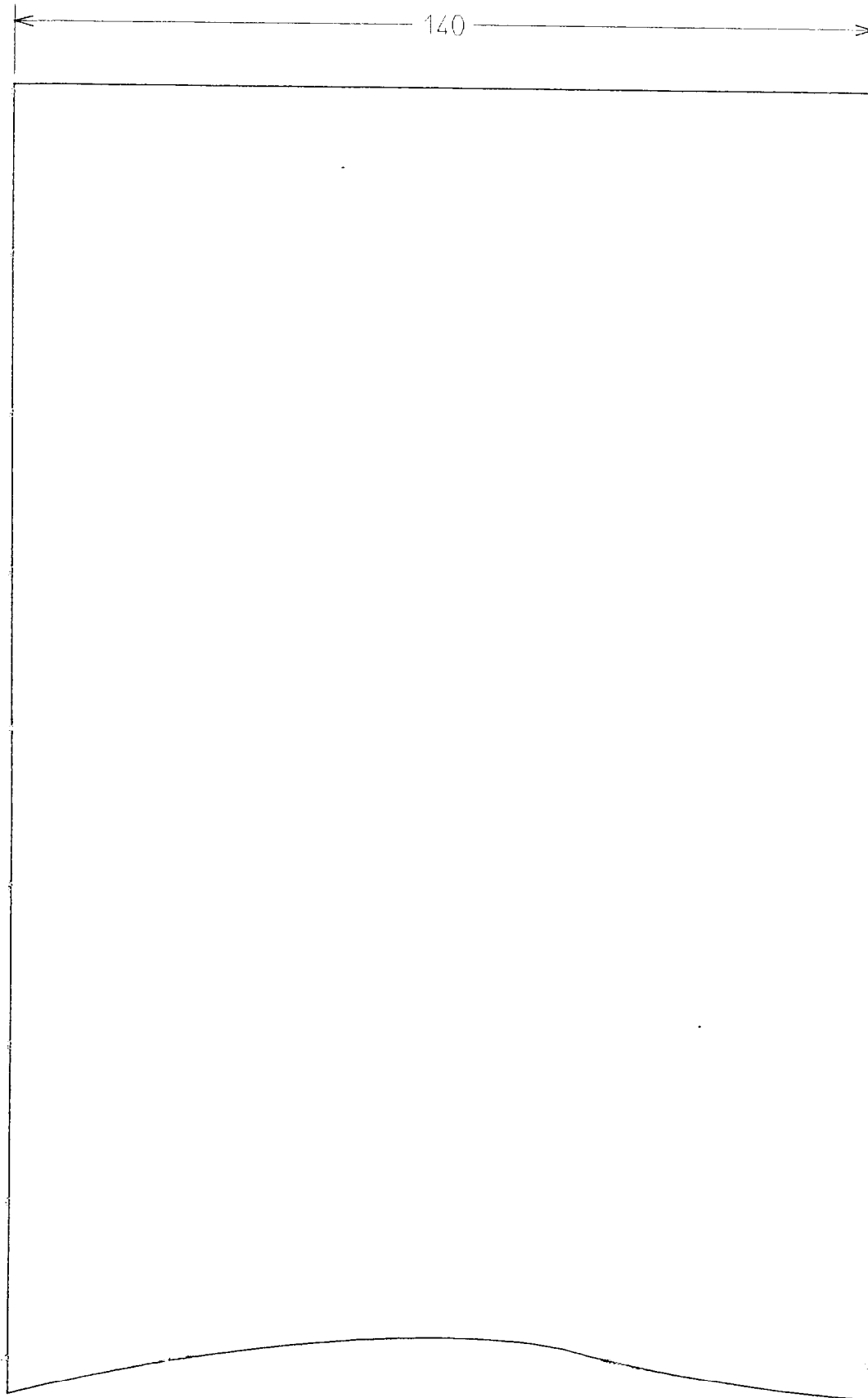
Pour commander le tissu, réalisez le plan de coupe pour les deux fauteuils cabriolet Louis XVI à l'échelle 1/10°

/ 5 points

ELEMENTS	PROFONDEUR/ HAUTEUR	LARGEUR
Fond	70 cm	75 cm
Entoilage	50 cm	45 cm
Dossier intérieur	60 cm	55 cm
Manchettes (2)	25 cm	20 cm

<b>EXAMEN :</b> CAP TAPISSERIE D'AMEUBLEMENT GARNITURE – DECOR	4 TAP 752
<b>EPREUVE :</b> EP1 Technologie et prévention	S 2/6

Plan de coupe



Métrage nécessaire:

**Document à rendre**

EXAMEN: CAP TAPISSERIE D'AMEUBLEMENT GARNITURE - DECOR	4 Tap 752
EPREUVE: EP1 Technologie et prévention	S 3/6

### Question N°2

Choisissez et énoncez les caractéristiques de deux autres finitions pouvant correspondre au cabriolet Louis XVI parmi celles représentées ci-dessous :

- galonnée.
- frangée
- passepoilée

- volantée
- cloutée
- parementée .

- galonnée cloutée
- jonc gainé

/ 4 points

### Question N°3

Enumérez dans un ordre chronologique les différentes phases de garnissage nécessaires à la réalisation de ce dossier médaillon.

- 
- 
- 
- 
- 
- 
- 
- 
- 
- 
- 
- 
- 
- 
- 
- 
- 
- 
- 
- 

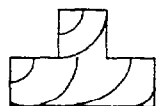
Document à rendre

/ 4 points

<b>EXAMEN :</b> CAP TAPISSERIE D'AMEUBLEMENT GARNITURE – DECOR	4 TAP 752
<b>EPREUVE :</b> EP1 Technologie et prévention	S 4/6

**Question N°4**

Dessinez la coupe latérale de la manchette roulée de ce fauteuil



/ 2 points

**Question N°5**

La toile de Jouy est apparue à l'époque Louis XVI, donnez la définition.

/ 2 points

**Question N°6**

Choisissez, parmi ces exemples une tringle pour ce décor. / 1 point

Cochez la case.

- 24 x 16  
double tirage

- store

- vitrage

- bâton simple tirage

**Document à rendre**

<b>EXAMEN : CAP TAPISSERIE D'AMEUBLEMENT GARNITURE – DECOR</b>	<b>4 TAP 752</b>
<b>EPREUVE : EP1 Technologie et prévention</b>	<b>S 5/6</b>

**Règles de préventions et de sécurité.**

**Question N°7.**

La tringle est posée à 3.50 mètre du sol. Nous devons prendre un échafaudage roulant et une perceuse. Quelles sont les précautions à prendre lors de l'utilisation de ces outils et lors de la pose de la tringle ?

/ 2 points

**Document à rendre**

<b>EXAMEN :</b> CAP TAPISSERIE D'AMEUBLEMENT GARNITURE – DECOR	4 TAP 752
<b>EPREUVE :</b> EP1 Technologie et prévention	S 6/6