

## « ZEN ET SUSHIS »

*La tendance actuelle est à la civilisation japonaise avec sa recherche de la sérénité, ses intérieurs dépouillés et son art culinaire (ses fameux Sushis).*

Soucieux de recréer une atmosphère « Zen » dans son restaurant de spécialités japonaises, un jeune chef vous demande de « relooker » son établissement.

Vous tiendrez compte de la posture particulière qu'adoptent les japonais au cours de leurs repas (voir photo, page 2).

### Déroulement :

Sur la page 4, vous créez une partie de la salle de restaurant.

1 / Vous en effectuerez une mise en perspective sur la feuille A3 (page 4) :

- soit à l'aide du gabarit (feuille de calque),
- soit en créant votre propre construction perspective.

2 / En vous inspirant des documents proposés pages 2 et 3, vous agencerez sur le sol des meubles bas, des futons (fins matelas) et des coussins plats.

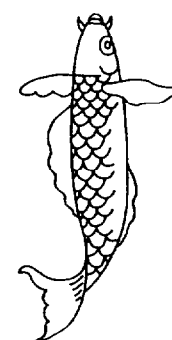
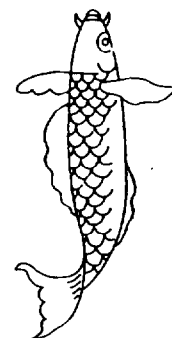
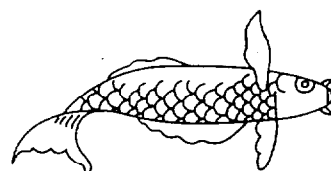
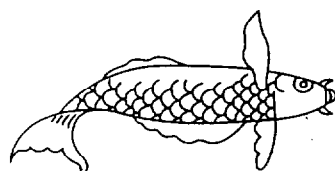
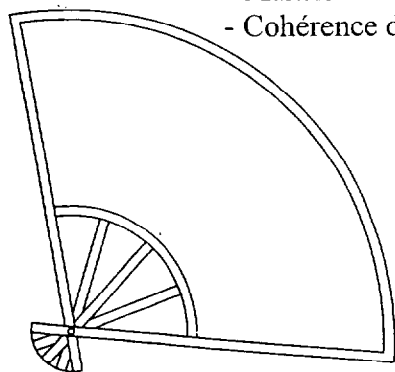
3 / Vous utiliserez des tissus coordonnés (unis et imprimés de motifs empruntés aux planches 1, 2, et 3 : bambous, poissons, calligraphies...etc) pour recouvrir des panneaux muraux et autres éléments de décor.

4 / Vous organiserez vos couleurs sur l'ensemble de votre projet, en choisissant une dominante.

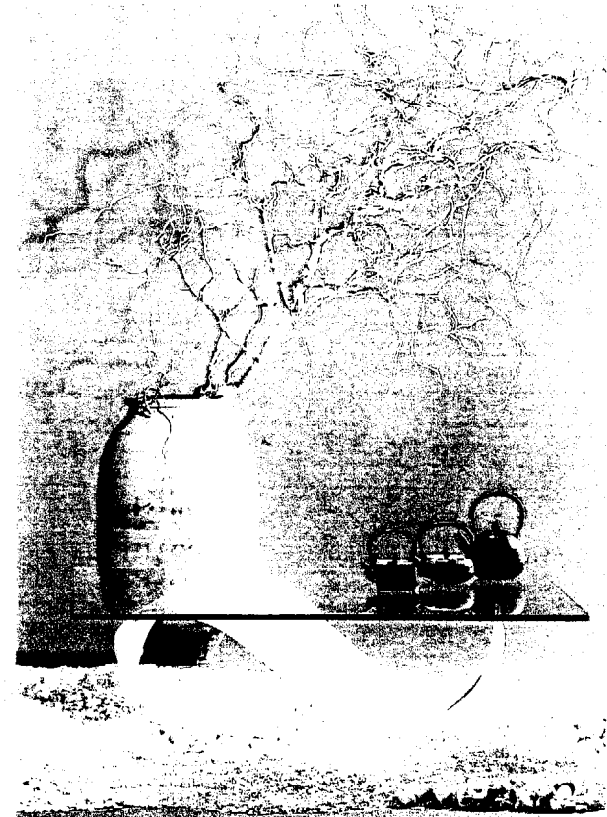
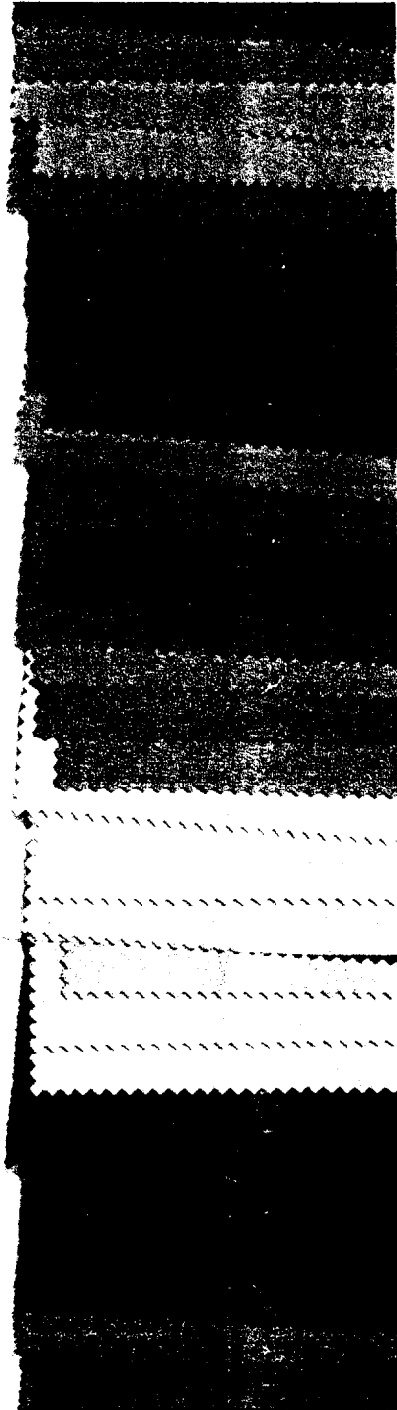
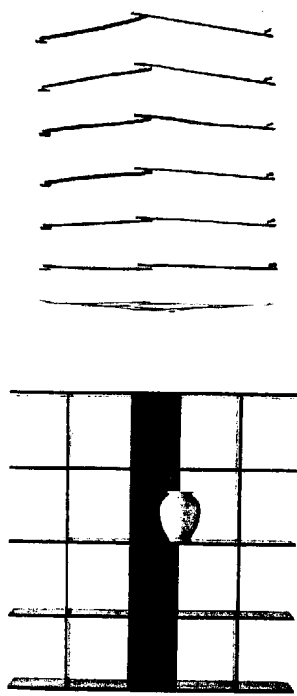
### Critères d'évaluation et barème :

- Respect de l'effet « Zen » : décor dépouillé, simple, calme, serein . : 6 points
- Qualité de la perspective 4 points
- Maîtrise technique de l'exécution : 6 points
- Cohérence de l'harmonie colorée : 4 points

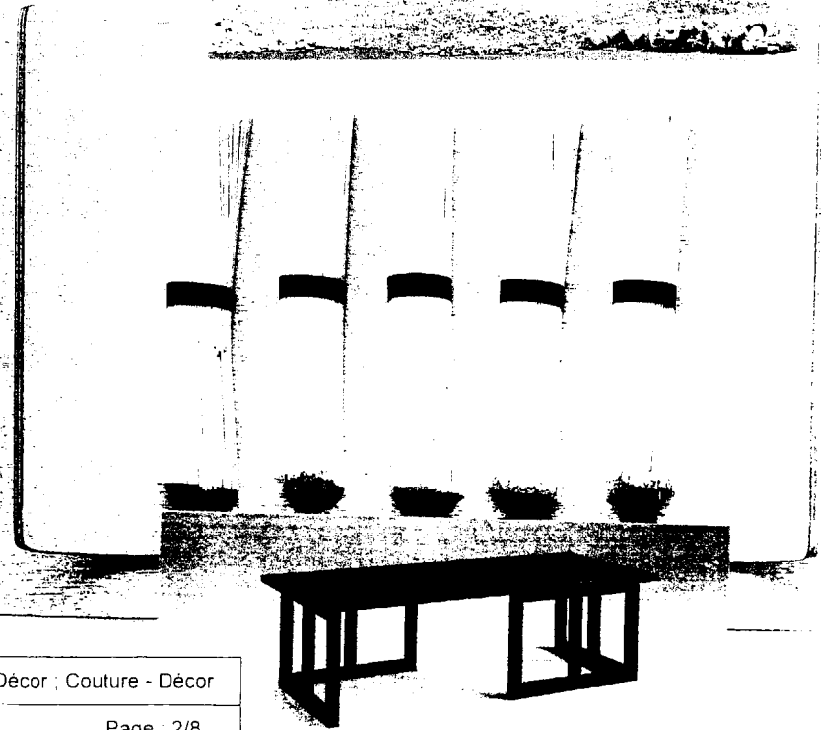
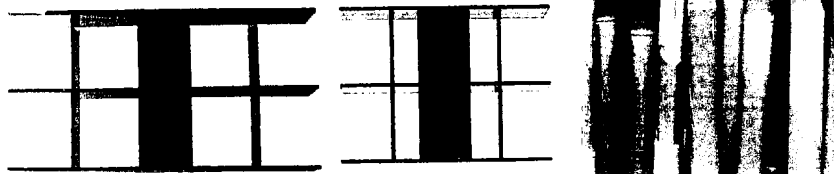
Total : sur 20



Groupement interacadémique II		Session 2005	
C.AP. TAPISSERIE D'AMEUBLEMENT – Options : Garniture – Décor ; Couture - Décor			
EP3 – Art Appliqué et Histoire de l'Art		Partie : Art Appliqué	
SUJET	Durée : 4 heures	Coefficient : 4	Page : 1/8



L'ASIE



松漢  
松漢堂製



is : Garniture – Décor ; Couture - Décor

e : Art Appliqué Page : 3/8



