

DANS CE CADRE	Académie :	Session :	
	Examen :	Série :	
	Spécialité/option :	Repère de l'épreuve :	
	Epreuve/sous épreuve :		
	NOM (en majuscule, suivi s'il y a lieu, du nom d'épouse)	N° du candidat	<input type="text"/>
	Prénoms :		(le numéro est celui qui figure sur la convocation ou liste d'appel)
Né(e) le :			

NE RIEN ECRIRE	<u>SUJET</u>
----------------	--------------

NE RIEN ECRIRE DANS CETTE PARTIE

TRAVAIL DEMANDE

- Relier, par un trait, chaque mot ou groupe de mots à sa définition.

MOTS
Tissu dossé ●
Lisière ●
Duite ●
Pris ●
Sauté ●
Rapport d'armure ●

DEFINITIONS
● Longueur de fil de trame compris entre deux lisières
● Passage du fil de trame sur le fil de chaîne
● Le plus petit nombre de fils de chaîne et de trame nécessaires pour construire une armure
● Bordure du tissu formée par le retour du fil de trame
● Tissu plié en deux, lisière sur lisière
● Passage du fil de trame sous le fil de chaîne

- Quelle est l'armure symbolisée par ce schéma ?



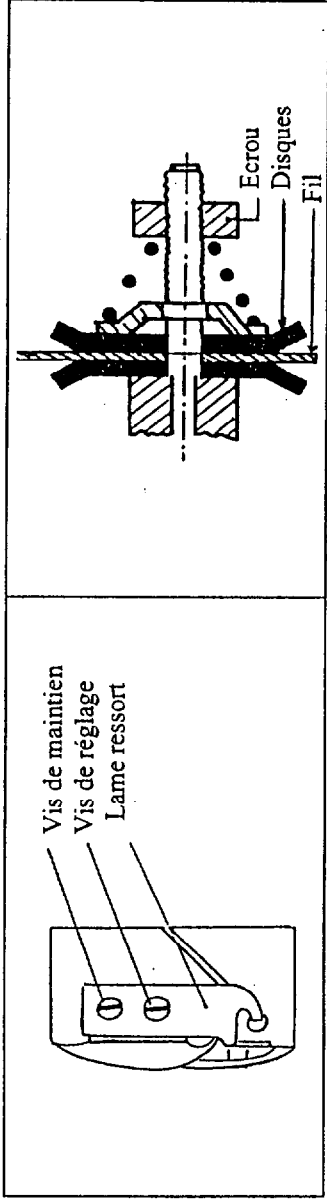

- Différents vêtements tailleur sont énumérés dans le tableau ci-dessous. Sous chaque croquis, reporter la lettre-repère correspondant à chaque vêtement.

A	Gilet
B	Manteau
C	Jaquette
D	Redingote
E	Blazer



NE RIEN ECRIRE DANS CETTE PARTIE

- Voici les organes de réglage de tension des deux fils, pour la piqueuse plate.



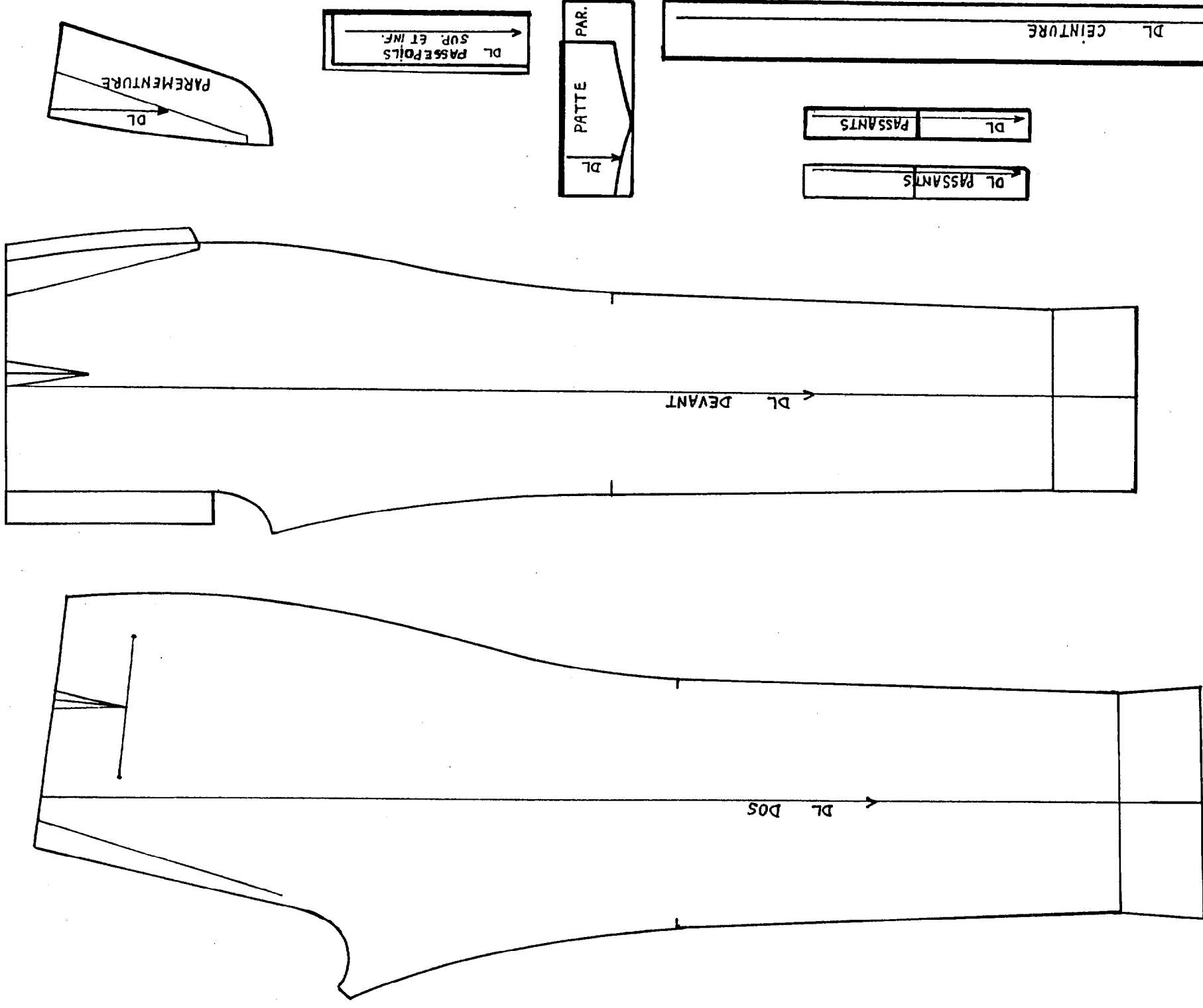
- Pour chacun des trois cas observés, indiquez vos constatations et de quelle façon vous intervenez.

OBSERVATION	CONSTATATION	ACTION

Temps conseillé : 1H

- Voici, en réduction, les différents éléments composant le pantalon « CLASSIC ». Ils sont donnés coutures comprises et les éléments superposés ne doivent pas être dissociés.

Le tissu est représenté dossé sur le document 3/3, à l'échelle 1:5.



ECHELLE 1:5

NE RIEN ECRIRE DANS CETTE PARTIE

- Réalisez le placement du pantalon « CLASSIC » par découpage et collage des éléments.

Contraintes :

- Tissu sans sens
  - Coupe à l'unité
- Calculez le métrage utilisé à l'échelle réelle.

Tissu dossé