

Académie :	Session :
Examen :	Série :
Spécialité / option :	Repère de l'épreuve :
Epreuve / sous épreuve :	
NOM :	
(en majuscules suivi, s'il y a lieu du nom d'épouse) N° du candidat :	<input type="text"/>
Prénom(s) :	(le numéro est celui qui figure sur la convocation ou liste d'appel)
Né(e) le :	

NE RIEN ECRIRE DANS CETTE PARTIE

Un client vous demande quelques renseignements sur le vêtement NEWS ci-dessous :

■ Indiquer par une croix la bonne réponse.



- Ce manteau est un
- duffle-coat
 - trench
 - caban
- Cette poche est une
- poche plaquée
 - poche passepoilée
 - poche tiroir
- Ce moyen d'ouverture et de fermeture est un
- Bouton
 - pression
 - brandebourg
- Lavage
- 90°
 - 30°
 - à la main
 - au pressing
- Repassage
- doux
 - fort
 - moyen
 - pas de repassage
- Origine de la laine
- naturelle
 - chimique
 - végétale
 - minérale
- Origine du polyester
- chimique
 - artificielle
 - synthétique
 - naturelle

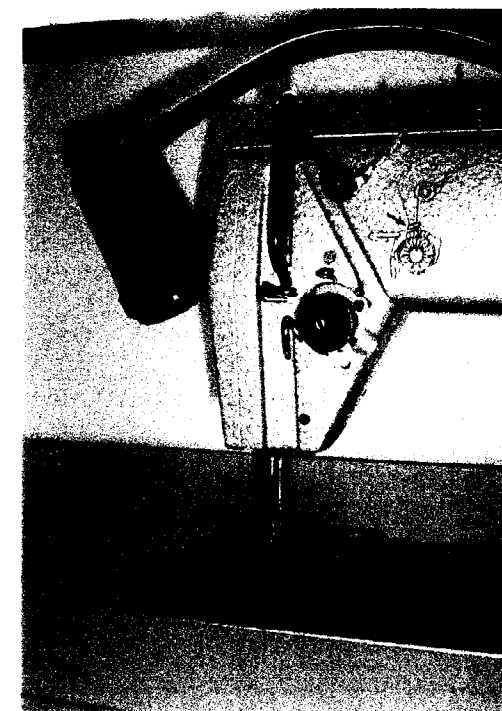
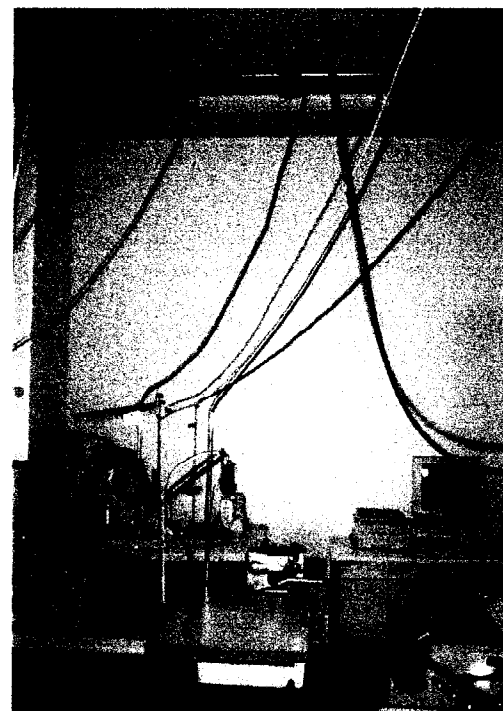
Etiquette de composition : 90% laine
10% polyester

- En piquant la capuche de ce vêtement le fil casse : sélectionner 3 causes.
- aiguille trop fine
 - fil trop fin
 - trop de bavardage
 - musique trop forte
 - fer trop chaud
 - mauvais enfilage

■ Un incendie se déclare dans un magasin, j'appel immédiatement (2 choix possible) :

- les pompiers
- le 12
- SOS médecin
- le 18
- le gardien
- le 22

■ Observer les photos ci-dessous :



- lampe
- guide fils
- bloc tension
- releveur de fil
- aiguille
- bobinoir
- cannette
- boîtier
- guide fils

■ Pourquoi les fils sont-ils suspendus ?

- par sécurité
- par esthétique
- pour mieux les voir

■ Relier par une flèche sur la photo, le nom des différents organes servant à l'enfilage supérieure de la piqueuse plate .

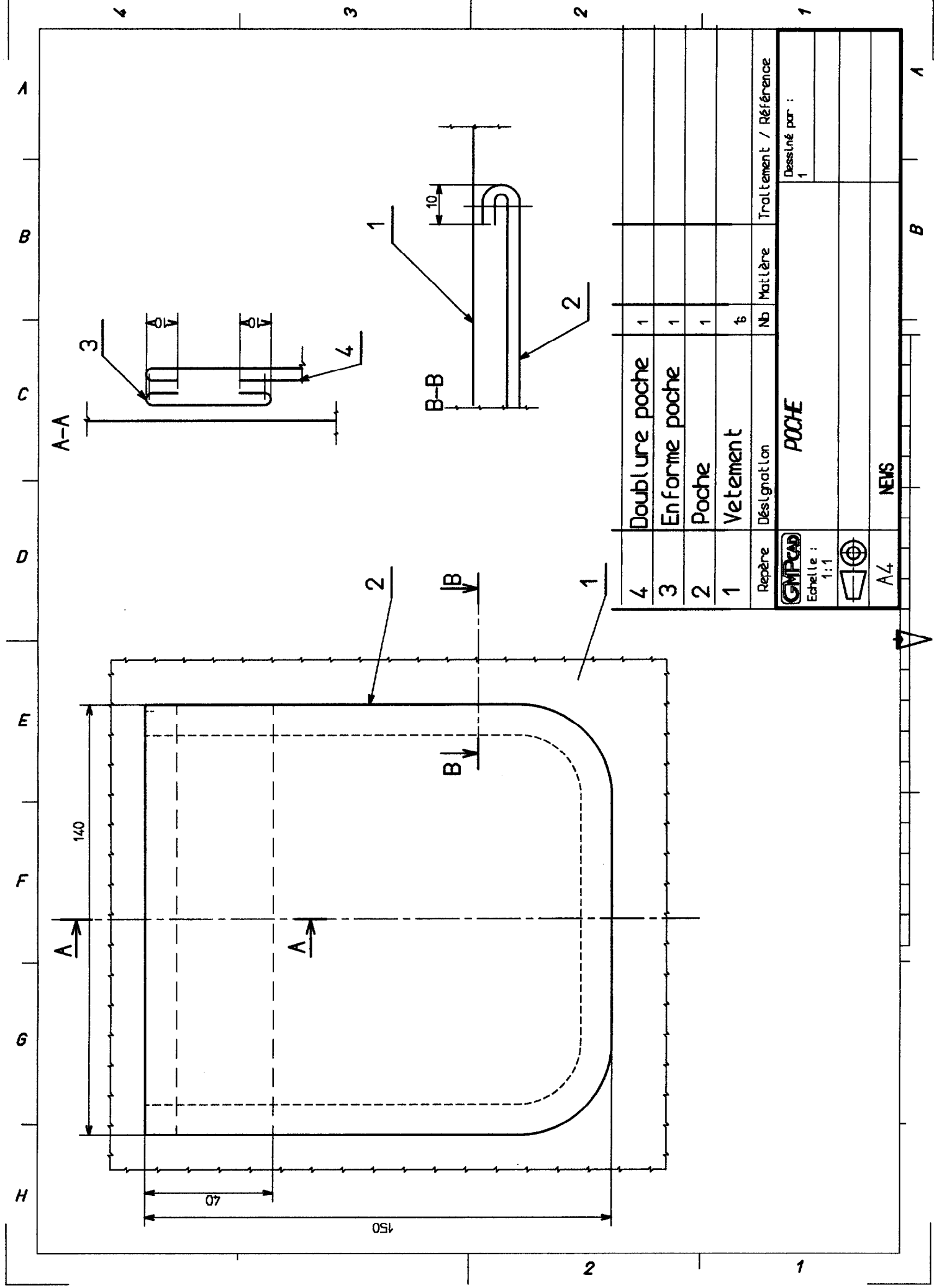
■ A l'aide du dessin technique, tracez sur la page 3/3 le patronnage de la poche du vêtement « NEWS » présenté page 1/3

- tracez les 3 éléments de la poche coutures comprises

- indiquez sur chaque élément le :
- DL
 - nom du modèle
 - taille
 - N° de repère

NE RIEN ECRIRE DANS CETTE PARTIE

NE RIEN ECRIRE DANS CETTE PARTIE



NE RIEN ECRIRE DANS CETTE PARTIE

NE RIEN ECRIRE DANS CETTE PARTIE

CAP TAILLEUR HOMME			
EPI A2 : PRÉPARATION, MISE EN ŒUVRE, ARTS APPLIQUÉS	SUJET	Page 3/3	
Durée : 2 heures	Code : 50 24 234	Coefficient : 10	SESSION 2005