

POIS DE SENTEUR

Une amie propose au jeune professionnel que vous êtes de lui créer un chemisier accordé aux tendances de la saison prochaine.

Elle vous demande :

- Sur la figurine de trois quarts fournie (document page 2/3), de positionner :
 - o Un col châle,
 - o Des manches trois quarts,
 - o Un boutonnage par quatre brides sur la pince de taille.
- Sur le chemisier ainsi tracé, de composer un décor associé à la tendance principale de la saison prochaine. Cette tendance se définit ainsi "jetez-vous sur les pois...mais prudence, associez-les avec l'uni".

Pour créer cet imprimé, vous pouvez vous inspirer des motifs empruntés au document page 3/3.

Vous proposerez une harmonie de couleurs basée sur le contraste au choix :

- contraste chaud-froid,
- contraste de couleurs complémentaires.

Vous utiliserez le ou les moyens techniques de votre choix.

Critères d'évaluation :

- cohérence du positionnement des éléments vestimentaires sur la figurine (perspective) en fonction des caractéristiques imposées **6 points**
- pertinence du décor (jeu des surfaces unies et animées) **5 points**
- couleur : respect des contrastes et harmonie d'ensemble **5 points**
- soin et maîtrise technique **4 points**

Groupement inter académique II	Session 2005	Sujet N° 3020 bis
CAP COUTURE FLOU		
EP1 Préparation, mise en œuvre, arts appliqués Partie A1 – Arts appliqués		
Durée : 2 heures	Coefficient : 10 pour EP1	N° de page : S 1/3

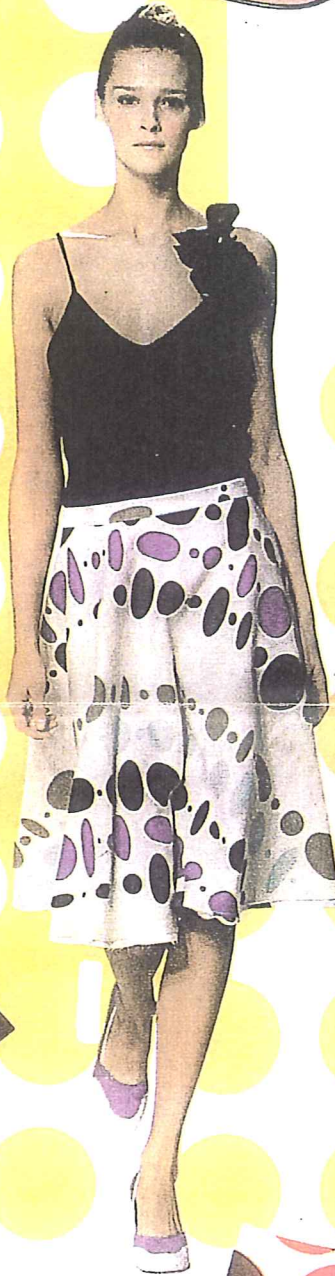
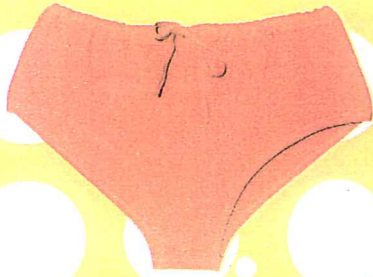
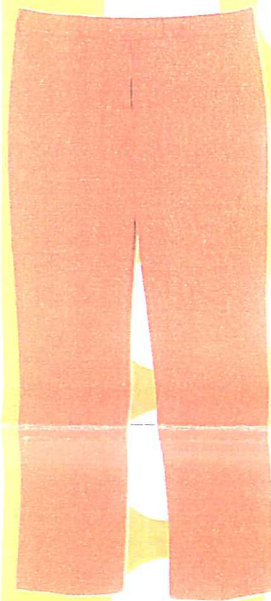
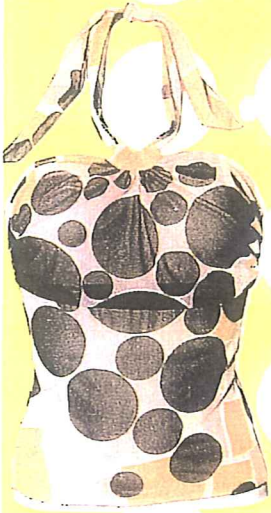


CAP COUTURE FLOU

EP1 Préparation, mise en œuvre, arts appliqués
Partie A1 – Arts appliqués

Sujet N° 3020bis

Page S 2/3



pois légers

Jupes, tops, dessous
ou accessoires, pour
les pois, tout est toujours
une question de mesure.

