

# CORRIGÉ

**Ces éléments de correction n'ont qu'une valeur indicative. Ils ne peuvent en aucun cas engager la responsabilité des autorités académiques, chaque jury est souverain.**

## TECHNOLOGIE CORRIGE

1 - Le chemisier « Falbala » est en crêpe de soie, son prix de revient est de 95 euros.  
Parmi les tissus ci-dessous choisissez en 2 dans lesquels on pourrait réaliser un chemisier habillé tout en réduisant le prix de revient.

Jean	7 euros le mètre
Crêpe de polyester	10 euros le mètre
Twill d'acétate	11 euros le mètre
Piqué de coton	6 euros le mètre
Damassé de soie	32 euros le mètre
Satin de soie	28 euros le mètre

1.5 point  
2.5 points

Choix 1 : *Crêpe de polyester*

	Prix unitaire	quantité	total
façon	40 euros	1	40
bouton	20 centimes	13	2.60
Tissu	10 euros	2 m	20
Entoilage	3 euros	0.50 m	1.50
Prix de revient			64.10

1.5 point  
2.5 points

Choix 2 *Twill d'acétate*

	Prix unitaire	quantité	total
façon	40 euros	1	40
bouton	20 centimes	13	2.60
Tissu	11 euros	2 m	22
Entoilage	3 euros	0.50 m	1.50
Prix de revient			66.10



2 - Donnez l'armure et le code d'entretien des 2 tissus choisis

2 points

Choix 1 : *Crêpe de polyester*

*Armure toile*

2 points



2 points

Choix 2 : *Twill d'acétate*

*Armure sergé*

2 points



3 - Pour réaliser ce chemisier on utilise une piqueuse plate

3 points

Citez 3 protections, mises en place par le fabricant, sur cette machine  
*Protège releveur de fil, carter de la poulie et de la courroie, carter du dessous de la machine, tapis en caoutchouc ou rainuré, protège doigt, dispositif de déclenchement, bouton marche arrêt, conduit du fil électrique, amortisseurs*

4 - Les manches de ce chemisier comportent des fentes indéchirables, par quelles autres fentes pourrait-on les remplacer ? Citez en 2

2 points

*Fentes : doublée, roulottée, capucin*

### CAP COUTURE FLOU

EP1 A2 : PRÉPARATION, MISE EN ŒUVRE, ARTS APPLIQUÉS

CORRIGÉ

Durée : 2 heures

Code : 50 24 236

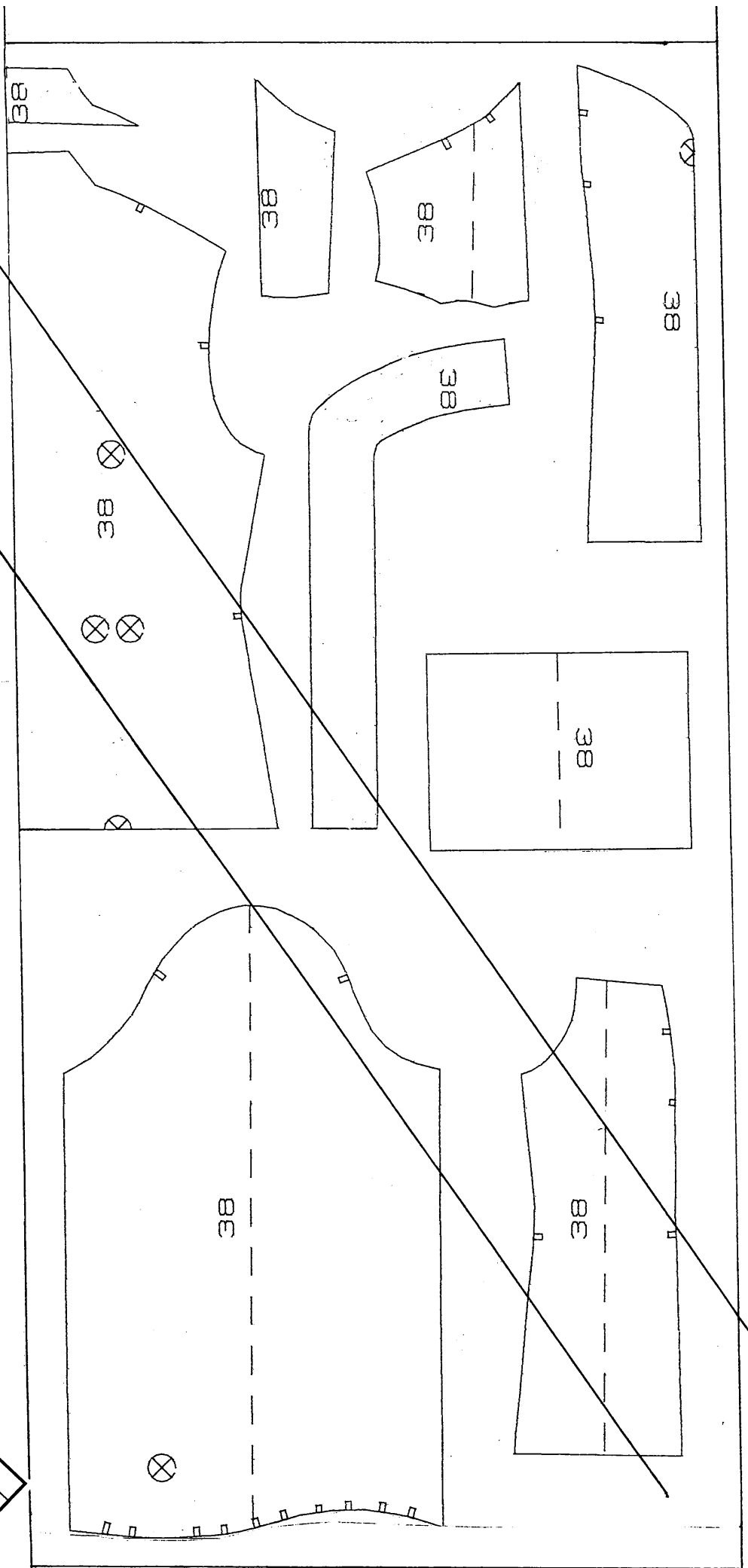
Coefficient : 10

SESSION 2005

Page 1/2

Corrigé du placement  
de patron « Falbala »  
Échelle 0.5  
Laize 130cm  
Tissu dossé  
Longueur 28cm

Longueur à l'échelle 1  
140cm



## BAREME DE CORRECTION

### TRACE

Régularité et la netteté du tracé	/ 2
Présence de tous les éléments	/ 6
Respect des droits fils	/ 4
Respect du sens du tissu	/ 4
Respect des valeurs de couture	/ 4
total	/ 20

#### CAP COUTURE FLOU

EP1 A2 : PRÉPARATION, MISE EN ŒUVRE, ARTS APPLIQUÉS

BARÈME

Page 1/1

Durée : 2 heures

Code : 50 24 236

Coefficient : 10

SESSION 2005