

DANS CE CADRE

Examen :	Série :
Spécialité/option :	Repère de l'épreuve :
Epreuve/sous épreuve :	
NOM	
(en majuscule, suivi s'il y a lieu, du nom d'épouse)	
Prénoms :	n° du candidat
Né(e) le :	
le numéro est celui qui figure sur la convocation ou liste d'appel)	

NE RIEN ECRIRE

TECHNOLOGIE

1-Le chemisier « Falbala » est en crêpe de soie, son prix de revient est de 95 euros.
Parmi les tissus ci-dessous choisissez en 2 dans lesquels on pourrait réaliser un chemisier habillé tout en réduisant le prix de revient.

Jean	7 euros le mètre
Crêpe de polyester	10 euros le mètre
Twill d'acétate	11 euros le mètre
Piqué de coton	6 euros le mètre
Damassé de soie	32 euros le mètre
Satin de soie	28 euros le mètre

Choix 1 :

	Prix unitaire	quantité	total
façon	40 euros	1	
bouton	20 centimes	13	
Tissu		2 m	
Entoilage	3 euros	0.50 m	
Prix de revient			

Choix 2 :

	Prix unitaire	quantité	total
façon	40 euros	1	
bouton	20 centimes	13	
Tissu		2 m	
Entoilage	3 euros	0.50 m	
Prix de revient			



NE RIEN ECRIRE DANS CETTE PARTIE

2-Donnez l'armure et le code d'entretien des 2 tissus choisis

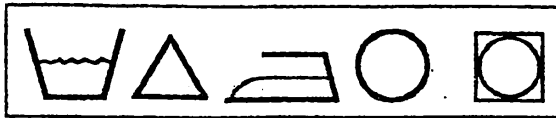
Choix 1 :

Armure.....



Choix 2 :

Armure



3-Pour réaliser ce chemisier on utilise une piqueuse plate

Citez 3 protections, mises en place par le fabricant, sur cette machine

1.....

2.....

3.....

4-Les manches de ce chemisier comportent des fentes indéchirables, par quelles autres fentes pourrait-on les remplacer ? Citez en 2

1.....

2.....

NE RIEN ECRIRE DANS CETTE PARTIE

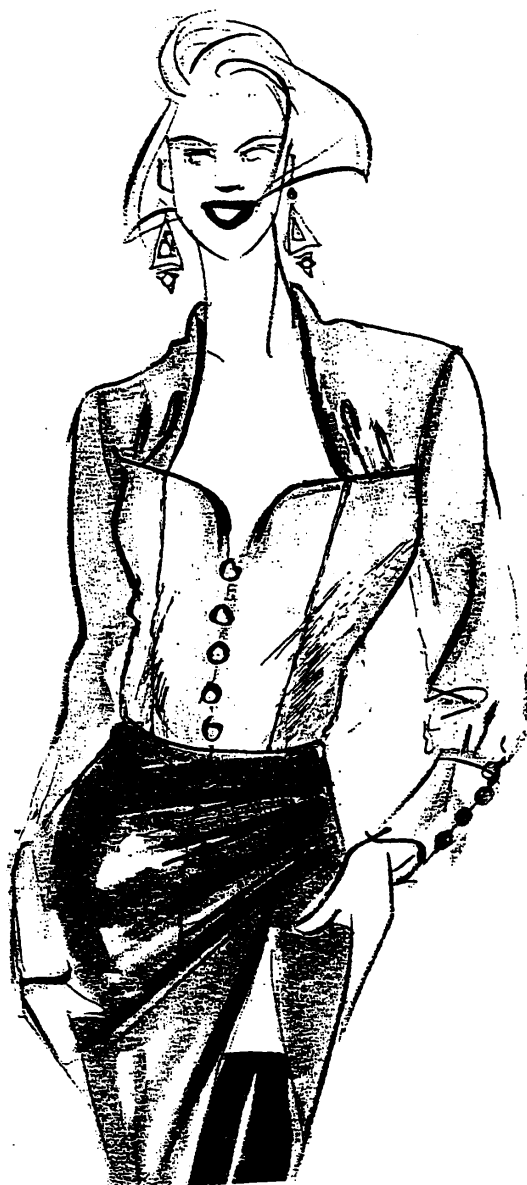
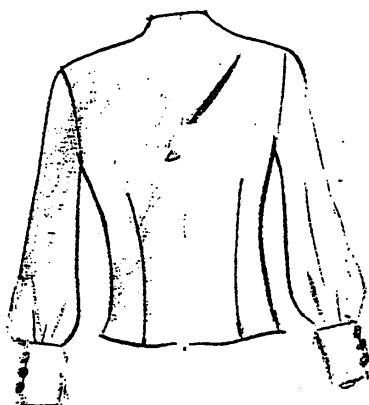
TRACE – TRANSFORMATION

DESCRIPTION DU MODELE "FALBALA"

Chemisier légèrement cintré.

Dos simple avec pinces à la taille

Manches chemisier avec poignets



On vous donne.

Un patron en réduction à l'échelle 1.5

On vous demande.



De réaliser le placement des éléments du patron du chemisier « Falbala » dans un satin de soie dont la largeur est de 130 cm

Valeurs de couture

bords devant, coutures "bretelle", empiècements, parementures, enformes, encolures, emmanchures, bas de manches, têtes de manche, poignets.	1 cm
côtés, épaules, dessous de manches	1.5cm
ourlet.	3cm

NE RIEN ECRIRE DANS CETTE PARTIE

Repère	Désignation	Nb	Matière	Traitement / Référence
9	Poignet	2	M.O	
8	Enforme encolure dos	1	M.O	
7	Enforme encolure devant	2	M.O	
6	Parementure	2	M.O	
5	Manche	3	M.O	
4	Empiement devant	2	M.O	
3	Petit cote devant	2	M.O	
2	Devant	2	M.O	
1	Dos	1	M.O	

 Echelle : 1:1  A4	<h1>CHEMISIER FALBALA</h1>	METIERS DE LA MODE C.A.P Couture Flou

NE RIEN ECRIRE DANS CETTE PARTIE

