

# PRATIQUE

## DESCRIPTION DU MODELE "FALBALA"

Chemisier légèrement cintré.

Devant avec empiècements et coutures "bretelle".

Grand décolleté formé par les découpes.

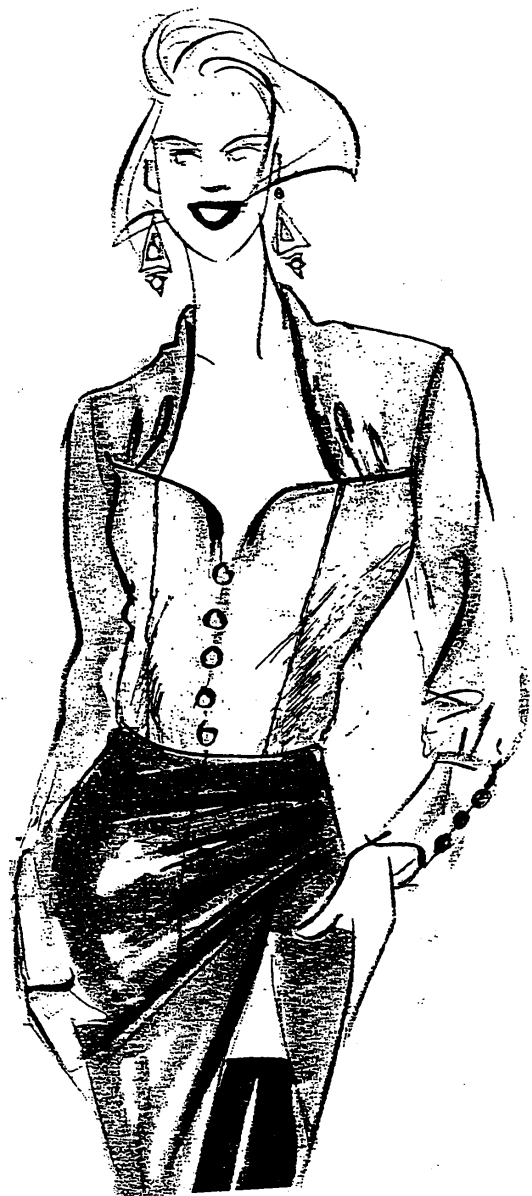
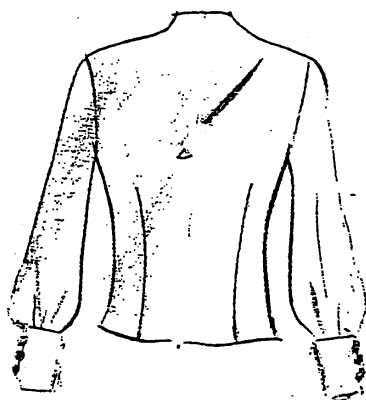
Boutonnage avec queues de rat.

Dos simple avec pinces à la taille

Encolure montante.

Manches chemisier avec poignets fermés

par des queues de rat



### ON VOUS DONNE

Une planche de patron.

Un plan de coupe.

Un plan de travail.

La matière d'œuvre.

Un métrage de thermocollant

50 cm de queues de rat.

### ON VOUS DEMANDE.

De réaliser le chemisier "Falbala".

L'ourlet du chemisier et la manche gauche seront bâtis

### Valeurs de couture.

Bord devant, coutures "bretelle", empiècement, parementures, enformes, encolures, emmanchures, bas de manche, têtes de manche, poignets.	1cm
Côtés, épaules, dessous, de manches.	1.5cm
Ourlet	3cm

### CAP COUTURE FLOU

EPI B : PRÉPARATION, MISE EN ŒUVRE, ARTS APPLIQUÉS

SUJET

Durée : 16 heures

Code : 50 24 236

Coefficient : 10

SESSION 2005

Page 1/3

## PLAN DE TRAVAIL DU CHEMISIER « FALBALA »

### PREPARATION

Décatisir la matière d'œuvre.

Procéder au placement du patron du chemisier en respectant les valeurs de coutures.

Passer les fils plats indispensables.

### REALISATION

Thermocoller les enformes d'encolure, les parementures et les poignets.

Surjeter le bord extérieur des enformes de l'encolure devant et des parementures, les coutures des cotés, des épaules, des dessous de manche, et les coutures "bretelle".

Replier le bord surjeté des enformes et le maintenir par une piqûre nervure.

Exécuter les pinces du dos.

Repasser les pinces couchées.

Assembler les épaules des enformes d'encolures.

Assembler les épaules des empiècements du devant et du dos, les coutures "bretelle"

Repasser coutures ouvertes.

Assembler les enformes à l'encolure.

Retourner.

Repasser.

Maintenir le bord par un bâti.

Maintenir au niveau des épaules par un point de côté.

Former les plis en bas des empiècements du devant en respectant les repères.

Assembler, par un bâti, les empiècements et les devants.

Couper des queues de rats de 4 cm.

Positionner les queues de rat sur le bord du devant droit.

Assembler les parementures et les devants. (Empiècements pris en fourreau).

Dégarnir l'arrondi des parementures.

Retourner et repasser.

Assembler les coutures des cotés.

Repasser couture ouverte.

Surfiler machine le bas du chemisier.

Exécuter le fourreau le bas des parementures.

Bâtir le rempli du bas du chemisier.

Réaliser les fentes indéchirables au bas des manches.

Former les plis des bas de manches.

Assembler les dessous de manches.

Positionner les queues de rat sur les poignets.

Coulisser les poignets.

Assembler les poignets au bas des manches, en respectant les raccords de montage

Rabattre le poignet droit par un point glissé.

Maintenir le poignet gauche par un bâti.

Monter la manche droite et le chemisier par un piquage.

Bâtir la manche gauche, en laissant les raccords de montage.

Surfiler machine l'emmanchure droite.

Fixer l'étiquette, par un piquage, en bas du milieu dos

CAP COUTURE FLOU			
EPI B : PRÉPARATION, MISE EN ŒUVRE, ARTS APPLIQUÉS		SUJET	
Durée : 16 heures	Code : 50 24 236	Coefficient : 10	SESSION 2005
			Page 2/3