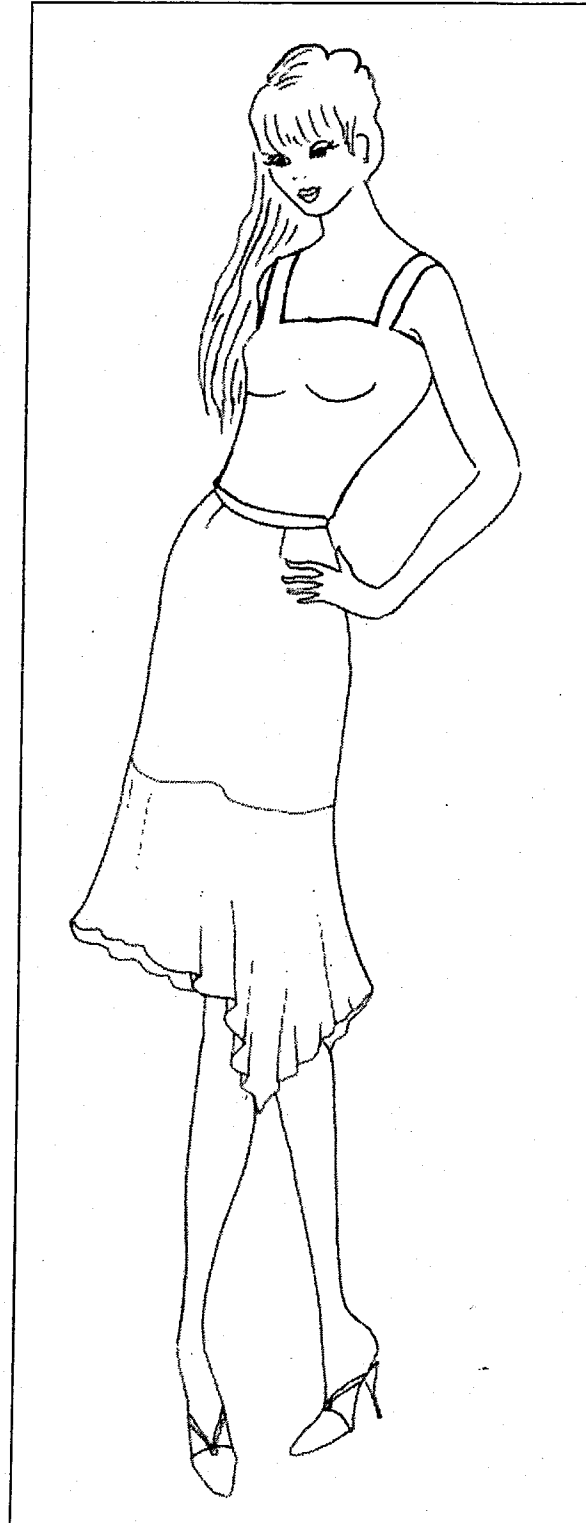
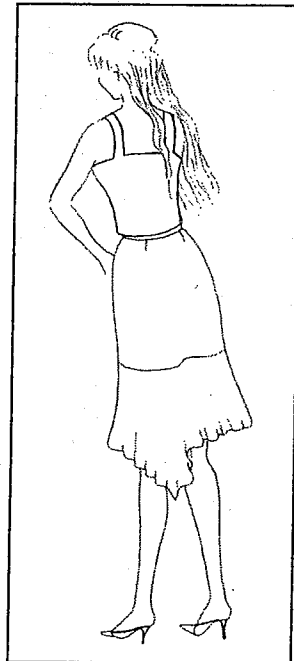


DOSSIER TECHNIQUE

DESRIPTIF

Jupe évasée avec découpe à godets en bas formant une pointe sur le côté gauche

- **Devant :**
 - Deux pinces taille
- **Dos :**
 - Deux pinces tailles
- **Fermeture :**
 - Fermeture à glissière côté gauche
- **Taille :**
 - Enforme taille
 - Fermé par un crochet
- **Valeur coutures :**
 - Côtés : 2 cm
 - Godets } 1 cm
 - Taille }
 - Bas jupe }
 - Ourlet : 0,5 cm



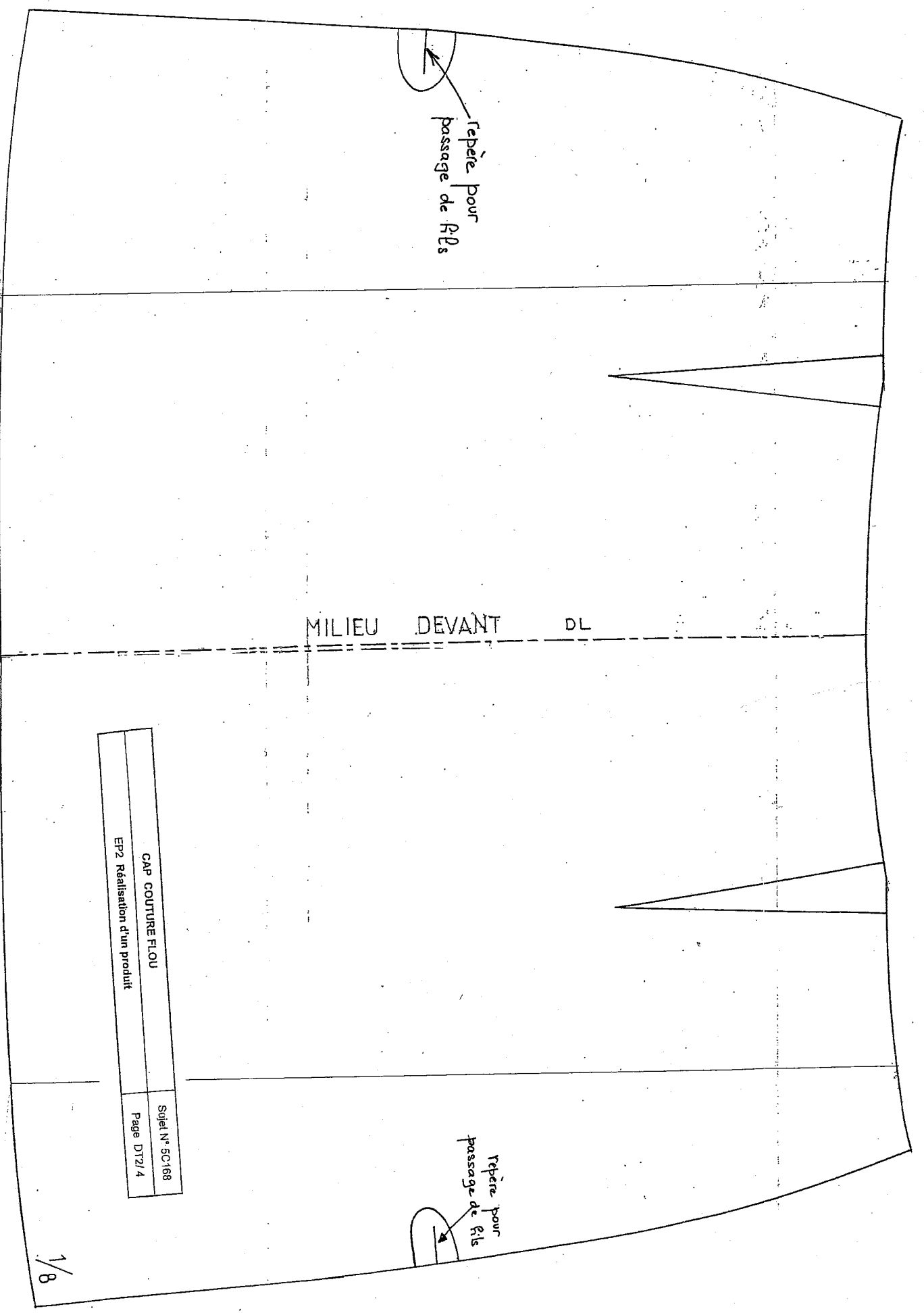
CAP COUTURE FLOU

Sujet N° 5C168

EP2 Réalisation d'un produit

Page DT1/4

diminué à 50%



CAP COUTURE FLOU	
EP2 Réalisation d'un produit	
Sujet N° SC168	
Page DT2/4	

reperer pour passage de fils

NOMENCLATURE JUPE « LENA »

Rp	Nb	DESIGNATION	MATIERE	RENSEIGNEMENT
8	1	Crochet mille		
7	1	Fermeture à glissière		Longueur 18 cm
6	1	Entourne devant		
5	1	Entourne dos	Crêpe envers satin 100% Polyester + Thermocollant	
4	1	Jupe godet dos		
3	1	Jupe godet devant		
2	1	Jupe dos	Crêpe envers satin 100% polyester	
1	1	Jupe devant		

MILIEU DOS DL

reperer pour passage de fils

Dimension n° 2061

COTE DROIT

COTE GAUCHE

MILIEU DEVANT DROIT FIL

CAP COUTURE FLOU	Sujet N° 5C168
EP2 Réalisation d'un produit	Page DT2/4

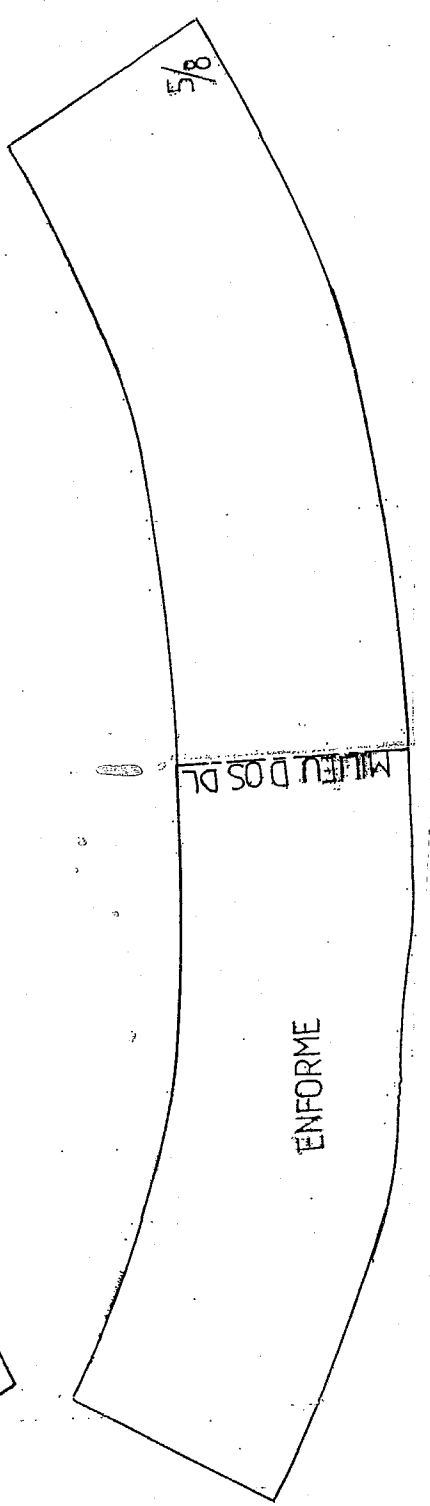
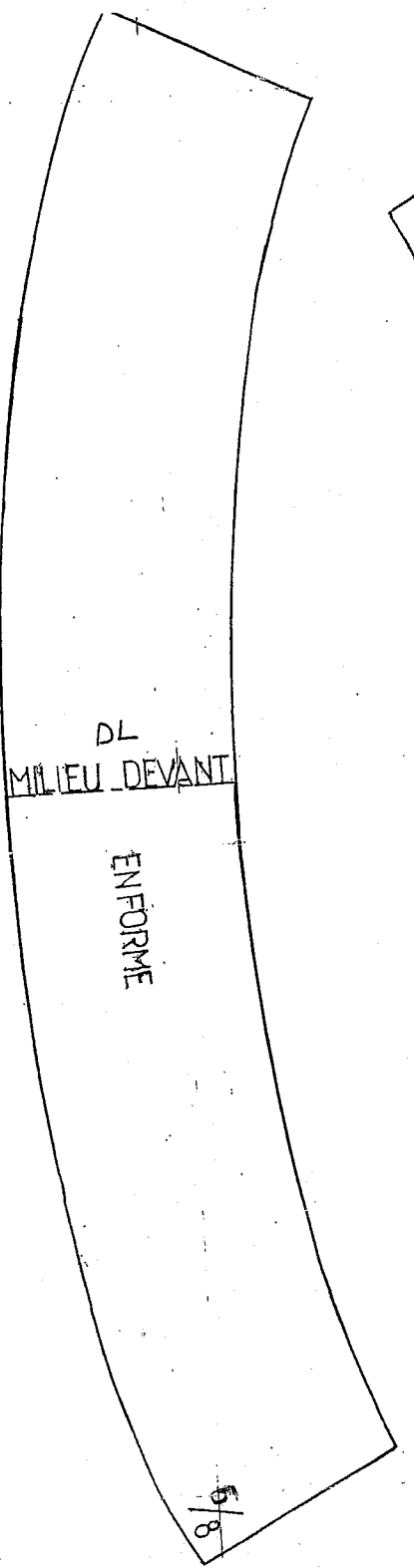
CAP COUTURE FLOU	Sujet N° 5C168
EP2 Réalisation d'un produit	Page DT2/4

COTE GAUCHE

MILIEU DOS DROIT FIL

4/8

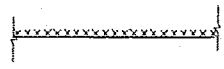
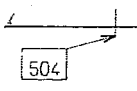
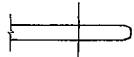
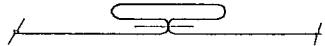
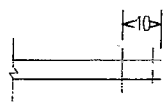
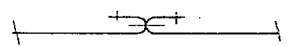
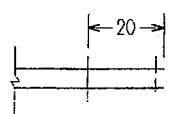

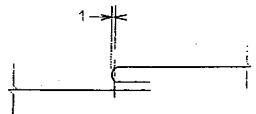
démi-mé à 50%

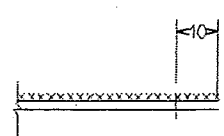
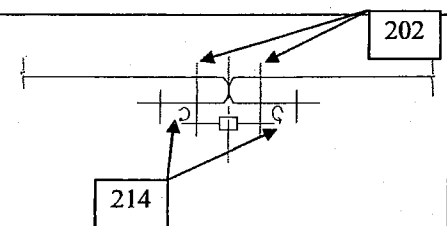
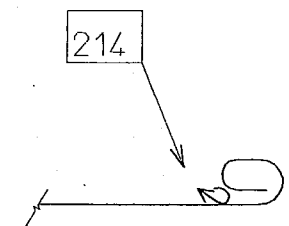


GAP COUTURE FLOU	Sujet N° 5C168
EP2 Réalisation d'un produit	Page DT2/4

de mesure à 50%

MODE OPERATOIRE : JUPE « LENA »

N°	OPERATIONS	SCHEMAS	OBSERVATIONS
1	Thermocoller : - Enformes		
2	Surfiler : - Côtés jupe dos et devant - Côtés jupe godet dos et devant - Bas des jupes - Haut des godets		Sauf taille et ourlet
3	Assembler : - Pincés devant		Respecter les crans
4	Repasser les pincés		Pincés écrasés
5	Assembler : - Jupe godet / jupe devant - Jupe godet / jupe dos		
6	Repasser les coutures		Coutures ouvertes
7	Assembler : - Les côtés - Enforme dos et devant côté droit		Respecter les crans Laisser l'ouverture côté gauche pour la fermeture à glissière
8	Repasser les coutures		Coutures ouvertes
9	Surpiquer : - Le haut de l'enforme nervure.		

10	Assembler : - Enforme sur jupe		
11	Poser fermeture à glissière		Point main arrière 202 Maintenir la fermeture par un point de rabat 214
12	Poser le crochet à la taille		Au dessus de la FG
13	Rabattre l'enforme		Maintenir l'enforme aux côtés et aux pinces (214)
14	Roulotter à la main le bas de la jupe		Point invisible. Uniquement le devant de la jupe
15	Repasser l'ensemble		