

EPREUVE ⇒

« EP1 Arts Appliqués, Fabrication »

⇒ NOTE AUX CANDIDATS
ET AUX SURVEILLANTS DE SALLE

⇒ ATTENTION : Avant de composer, les candidats sont priés de bien vouloir vérifier que le sujet qui leur a été remis est complet .

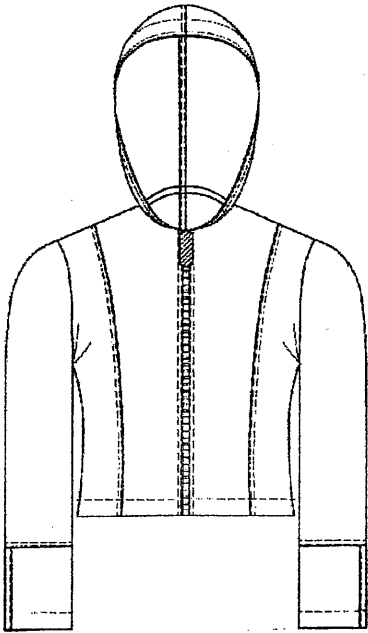
Le sujet comporte 6 folios.

1 bûche BLOUSON

➤ L'étiquette d'anonymat sera cousue sur le bas droit du devant du blouson.

Code examen : 5024237	C. A. P. : PRET - A - PORTER		Session 2005
Epreuve - EP1 Arts Appliqués - Fabrication -			
Durée : 12 H 00	Coeff : 10	SUJET	Folio 1 / 1

BLOUSON A CAPUCHE



DESCRIPTION

Blouson d'été à capuche fermé milieu devant par fermeture à glissière
Découpes devants et dos double surpiqûres
Manches montées longues
Ganse fantaisie découpes bas manches

L'EVALUATION

portera sur la qualité du travail réalisé en conformité avec les exigences exprimées sur les documents

DOCUMENTS RESSOURCES

Dessin technique et nomenclature

Documents de montage

Gamme opératoire n° 3 / 6

Gamme opératoire n° 4 / 6

Gamme opératoire n° 5 / 6

Gamme opératoire n° 6 / 6

TRAVAIL DEMANDE

Décoder les documents

Identifier les éléments du produit

Organiser votre poste de travail

Régler le matériel

Piqueuse 4 pts./cm fil kaki

4 pts./cm fil blanc pour les doubles surpiqûres visibles

Installer en cours de fabrication

Guide margeur

Pied presseur fermeture à glissière

Effectuer les opérations de fabrication

C. A. P. : Prêt - à - Porter

Session 2005

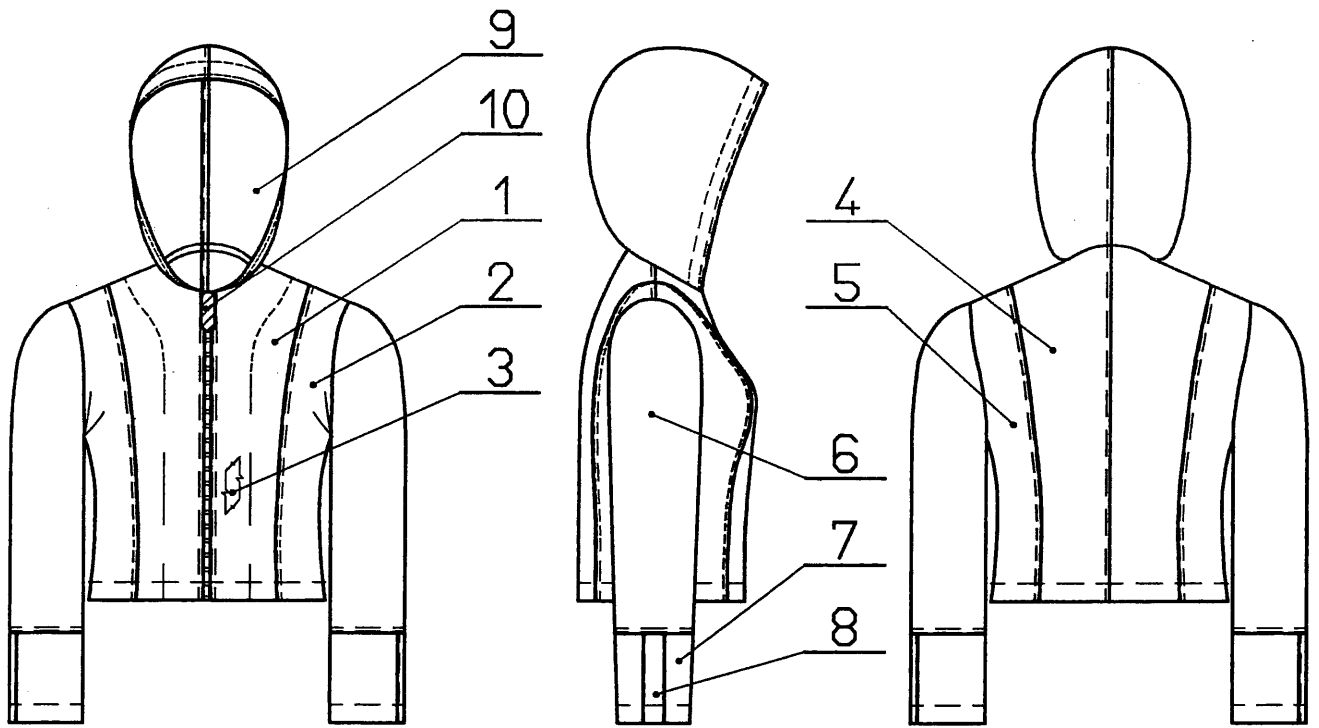
Epreuve - EP1 Arts Appliqués, Fabrication -

Durée 12 h 00

Coeff : 10

SUJET

Folio 1 / 6



10	1	FERMETURE A GLISSIERE		44 Cm.
9	2	CAPUCHE	SERGE	POLYCOTON
8	2	GANSE BAS DE MANCHE	SERGE	17 X 2 cm
7	2	BAS DE MANCHE	SERGE	POLYCOTON
6	2	MANCHE	SERGE	POLYCOTON
5	2	COTE DOS	SERGE	POLYCOTON
4	2	DOS	SERGE	POLYCOTON
3	2	PAREMENTURE DEVANT	SERGE	POLYCOTON
2	2	COTE DEVANT	SERGE	POLYCOTON
1	2	DEVANT	SERGE	POLYCOTON
Repère	Nb	Désignation	Matlère	Trattement / Référence

Echelle :
1:10

BLOUSON CAPUCHE

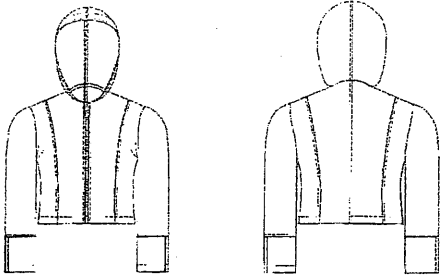


A4

C.A.P. Prêt-à-Porter - EP1

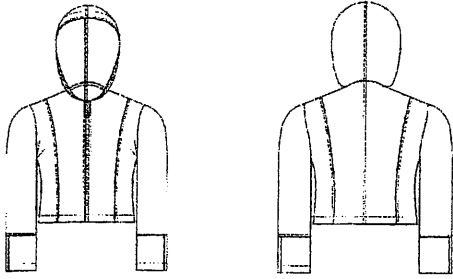
SUJET

Folio 2 / 6

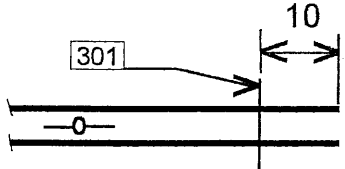
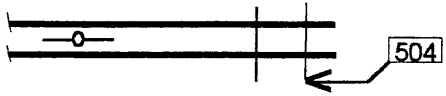

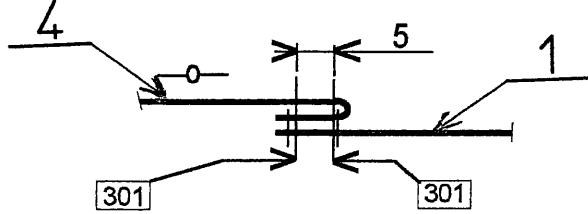
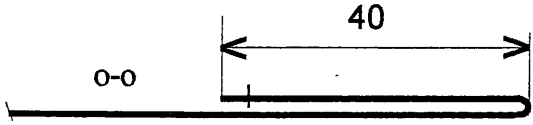
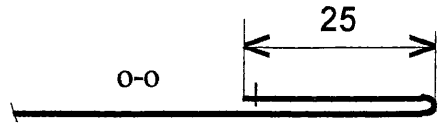


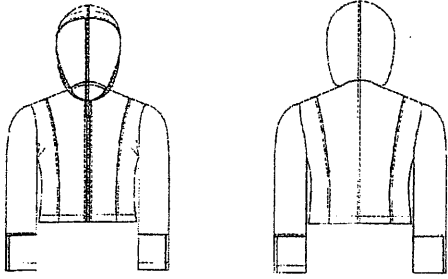
**Gamme de fabrication
BLOUSON A CAPUCHE**

N°	OPERATIONS	SCHEMAS
1	SURFILER parementures devants	
2	PLAQUER ganse milieu découpe bas manche (aux crans)	<p style="text-align: right;">4 pts. / cm.</p>
3	ASSEMBLER : - découpes bas de manche sur manches - milieu capuche - milieu dos - découpes dos et dos - découpes devants et devants	<p style="text-align: right;">4 pts. / cm.</p>
4	SURJETER assemblages	
5	SURPIQUER assemblages (double surpiquûrefil blanc dessus) - découpes bas de manche sur manches - milieu capuche - milieu dos - découpes dos - découpes devants	<p style="text-align: right;">4 pts. / cm.</p>
6	SURFILER - bord rempli capuche - bas des manches	

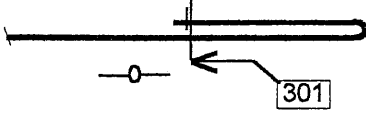
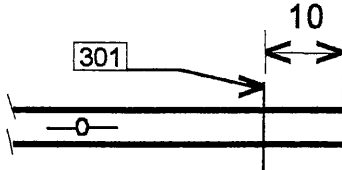
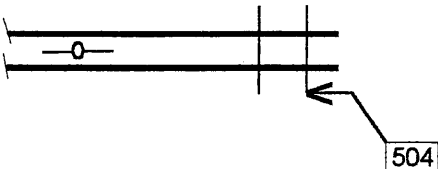
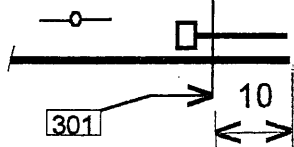
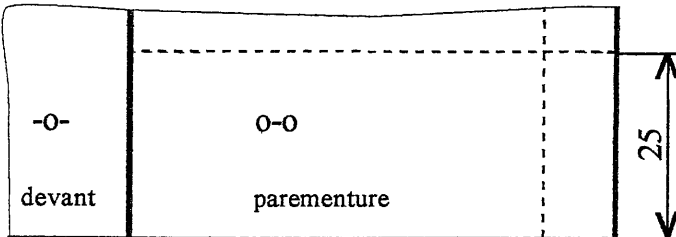
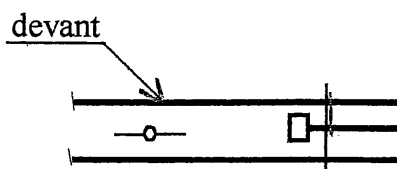


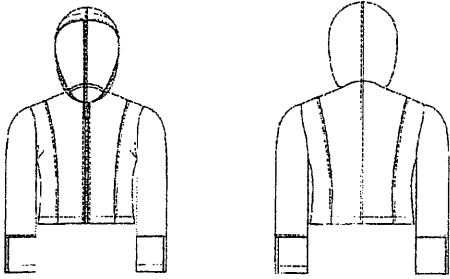
**Gamme de fabrication
BLOUSON A CAPUCHE**

N°	OPERATIONS	SCHEMAS
7	ASSEMBLER - épaules dos et devants en raccordant les coutures d'assemblages des découpes. - côtés dos et devants - dessous manches	 <p style="text-align: right;">4 pts. / cm.</p>
8	SURJETER assemblages	
9	SURFILER bas blouson (coucher les coutures côtés vers le dos)	
10	SURPIQUER épaules dos (double surpiqûre fil blanc dessus)	 <p style="text-align: right;">4 pts. / cm.</p>
11	REMPPLIER au fer - bord capuche	
	- bas de manche	



**Gamme de fabrication
BLOUSON A CAPUCHE**

N°	OPERATIONS	SCHEMAS
12	PIQUER rempli capuche et bas de manche (au ras du surfil)	 <p style="text-align: right;">4 pts. / cm.</p>
13	ASSEMBLER capuche sur encolure (Laisser la valeur d'assemblage de la fermeture)	 <p style="text-align: right;">4 pts. / cm.</p>
14	SURJETER assemblage capuche	
15	PLAQUER fermeture à glissière sur milieux de- vants	 <p style="text-align: right;">4 pts. / cm.</p>
16	<p>ASSEMBLER parementures devants sur devants</p> <p>- bas à 2,5 cm du bord</p> <p>- milieu devant (dans piqûre placage)</p> <p>- encolure (dans piqûre assemblage capuche)</p> <p>Retourner (bien ressortir les angles)</p>	  <p style="text-align: right;">4 pts. / cm.</p>



**Gamme de fabrication
BLOUSON A CAPUCHE**

N°	OPERATIONS	SCHEMAS
17	SURPIQUER en partant du bas devant gauche, devant gauche, bord capuche et devant droit en une seule opération (double surpiqûre fil blanc dessus)	<p>4 pts. / cm.</p>
18	REMPPLIER bas du blouson au fer	
19	PIQUER rempli de parementure à parementure (au bord du surfil)	<p>4 pts. / cm.</p>
20	ASSEMBLER manches sur emmanchures	<p>4 pts. / cm.</p>
21	SURJETER emmanchures	
22	Maintenir épaules parementures par une piqûre dans le sillon de la couture d'épaule et SURPIQUER encolure dos (en une seule opération)	<p>4 pts. / cm.</p>