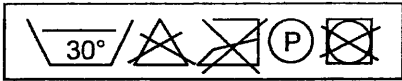


CORRIGÉ

Ces éléments de correction n'ont qu'une valeur indicative. Ils ne peuvent en aucun cas engager la responsabilité des autorités académiques, chaque jury est souverain.



1

/ 1.5



2

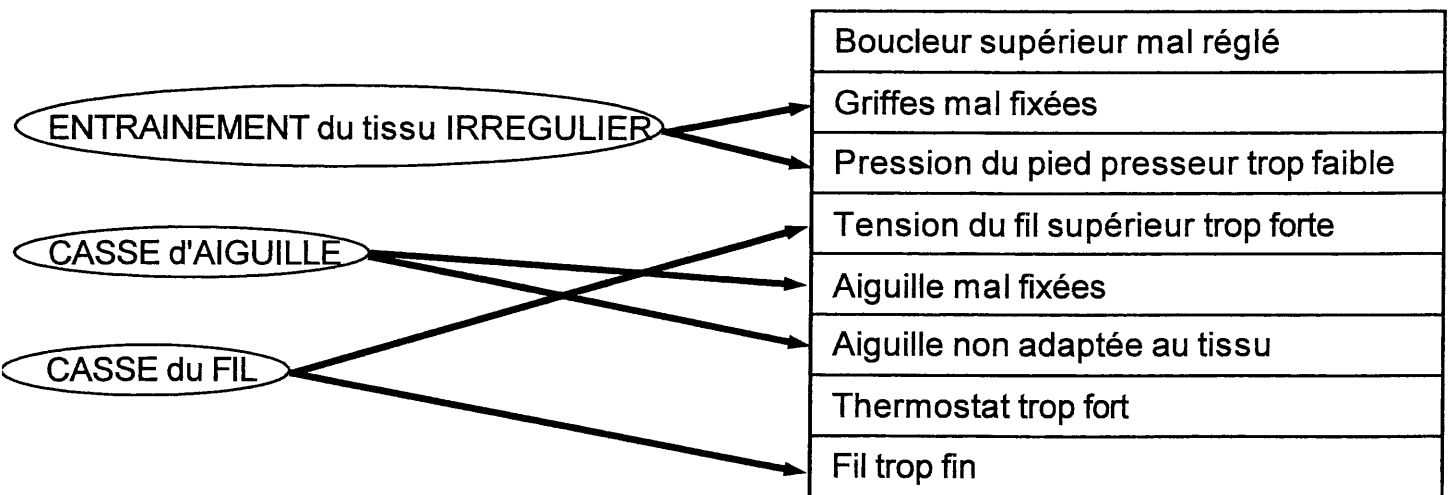


PLACEMENT
MATELASSAGE
DECOUPAGE
PAPILLONNAGE
MISE EN PAQUET
PREPARATION
MONTAGE
FINITIONS
CONDITIONNEMENT
EXPEDITION

/ 1.75

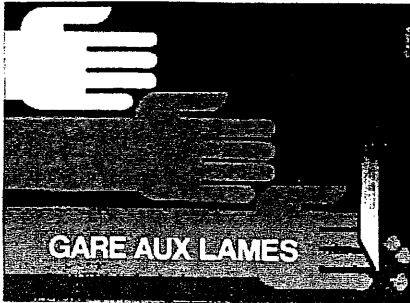
3

/ 1

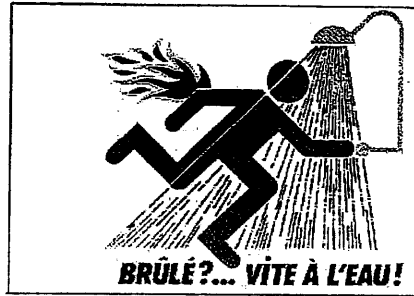


	C. A. P. : Prêt - à - Porter	Session 2005
Epreuve - EP2 Technologie		
Durée : 4 h 00	Coef : 6	CORRIGE BAREME
		Folio 1/2

4



Scie à ruban. Coupe en bout
Ciseaux à lame verticale



Poste de repassage



Toutes les machines
de fabrication, de découpage.

/ 2

5

TOILE ECRUE points 301 et 504

JEAN LYCRA points 516 ou 401-504

MAILLE points 504

/ 3

/ 9.5

C. A. P. : Prêt - à - Porter

Session 2005

Epreuve - EP2 Technologie

Durée : 4 h 00

Coef : 6

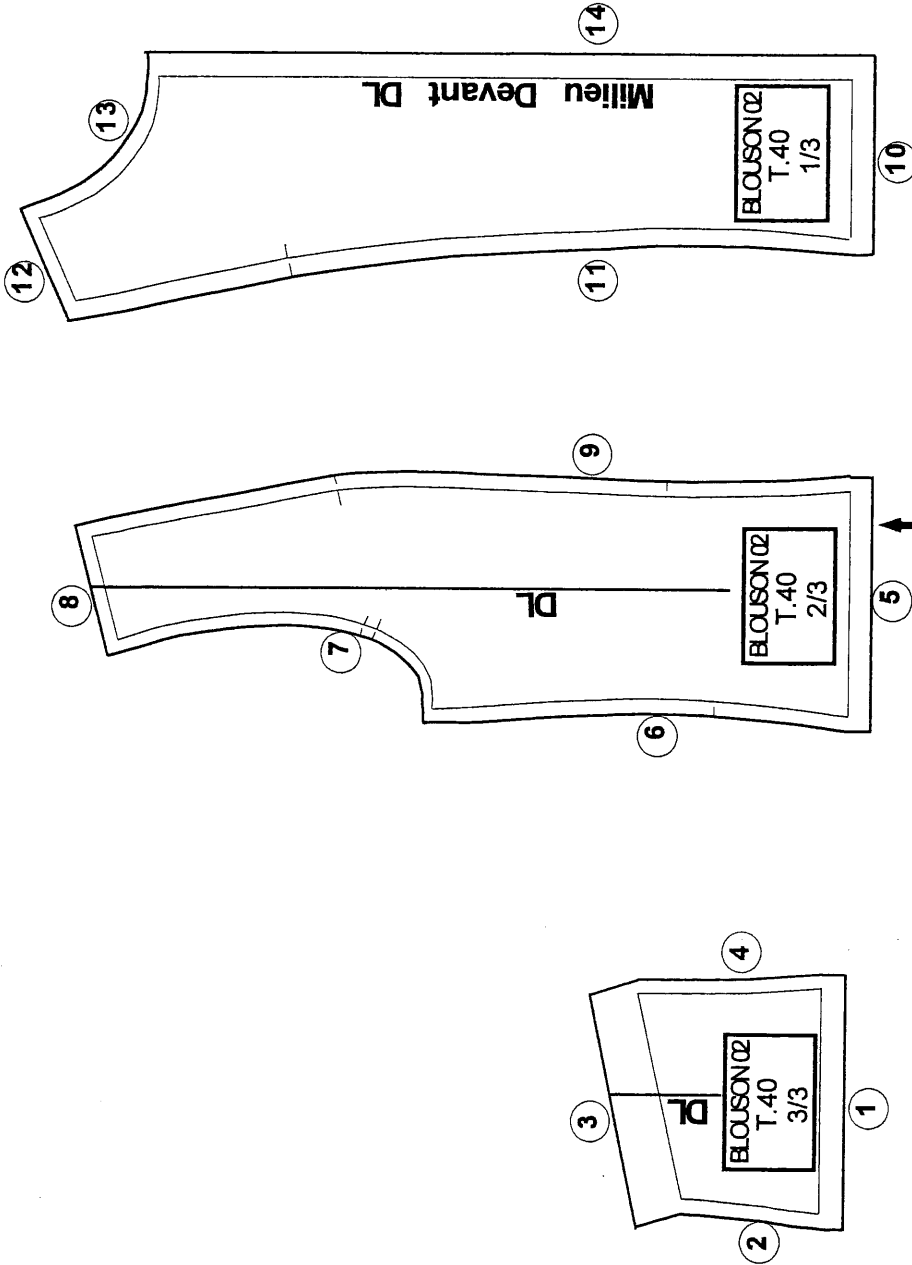
CORRIGE BAREME

Folio 2 / 2

C. A. P. Prêt-à-Porter			
EP2	Préparation -		
Durée : 4 h 00	Coeff : 6	BAREME	Folio 1 / 1

TRANSFORMATION

Hauteur poche	120-90	1
---------------	--------	---



PATRONNAGE

Ajouter les coutures

	Conformité		Précision	
	Qualité du découpage		0.25	
1	10	0.25		
2	10			
3	30	0.50		Coins rempli
4	10	0.25		
5	15			
6	10			
7	10			
8	10			
9	10			
10	15			
11	10			
12	10			
13	10			
14	15			

Inscriptions

Nomenclature complétée	0.5
Nomenclature collée sur devant	0.25
DL sur tous les éléments	0.5
Nom du modèle	0.25
Repère de l'élément	0.25
Taille	0.25
Crans montage poche	0.25

NOMENCLATURE	DESIGNATION
3/3 Poche	BLOUSON 02
2/3 Petit côté devant	
1/3 Devant	
Repère Patron	

/ 10.50