

EPREUVE ⇒

« EP2 Technologie - Préparation »

⇒ NOTE AUX CANDIDATS
ET AUX SURVEILLANTS DE SALLE

⇒ ATTENTION : Avant de composer, les candidats
sont priés de bien vouloir vérifier que le sujet
qui leur a été remis est complet

Le sujet comporte 8 folios.

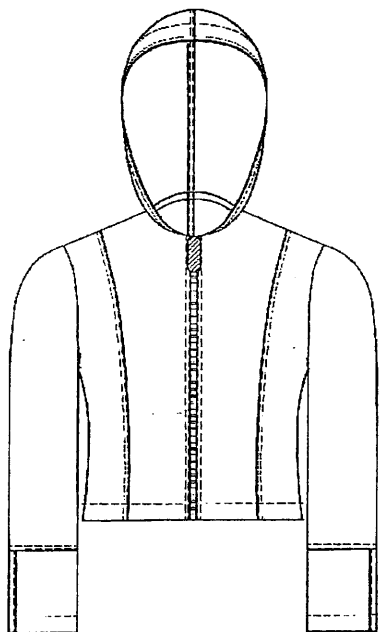
Une planche de patrons BLOUSON 01

Une feuille de papier de coupe

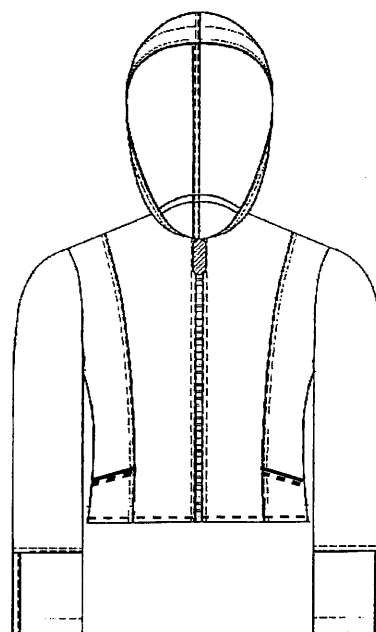
⇒ Les patrons du BLOUSON 02 découpés
sont agrafés dans une copie
vers le bas en dépassant à droite

⇒ Les folios 6/8 7/8 8/8
sont à compléter et
rendre agrafés avec la copie.

Au modèle BLOUSON 01 nous souhaitons ajouter deux poches insérées dans les petits côtés devant.



BLOUSON 01



BLOUSON 02

ON VOUS DEMANDE

PREPARATION DU TRAVAIL

Réaliser - le patronnage industriel des éléments du devant droit, de la poche du BLOUSON 02 taille 40

- sur planche 2/8

se référer au **PLAN DE TRAVAIL DOC 3/8**

TECHNOLOGIES

Compléter - les documents 6/8 7/8

8/8 sur logiciel GMPCAD

Code examen :
5024237

C. A. P. : Prêt - à - Porter

Session 2005

Epreuve - EP2 Technologie - Préparation -

Durée : 4 h 00

Coef : 6

SUJET

Folio 1/8

**PLAN DE TRAVAIL
BLOUSON 02 T. 40**

TRACE DE LA POCHE

- Se référer au document coté (4 / 8)
- Tracer la poche sur la planche BLOUSON 01 (2 / 8)
- Compléter la nomenclature ci-dessous

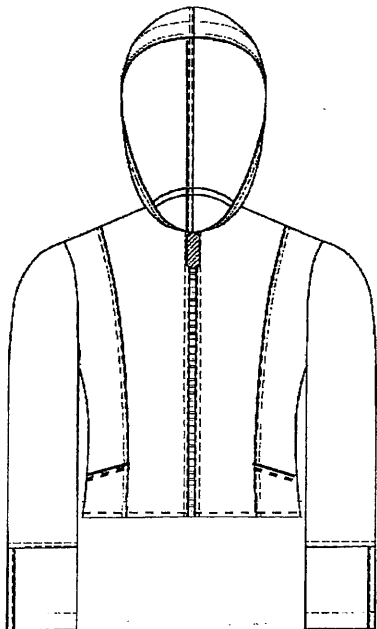
NOMENCLATURE _____	
Repère Patron	DESIGNATION

PATRONNAGE

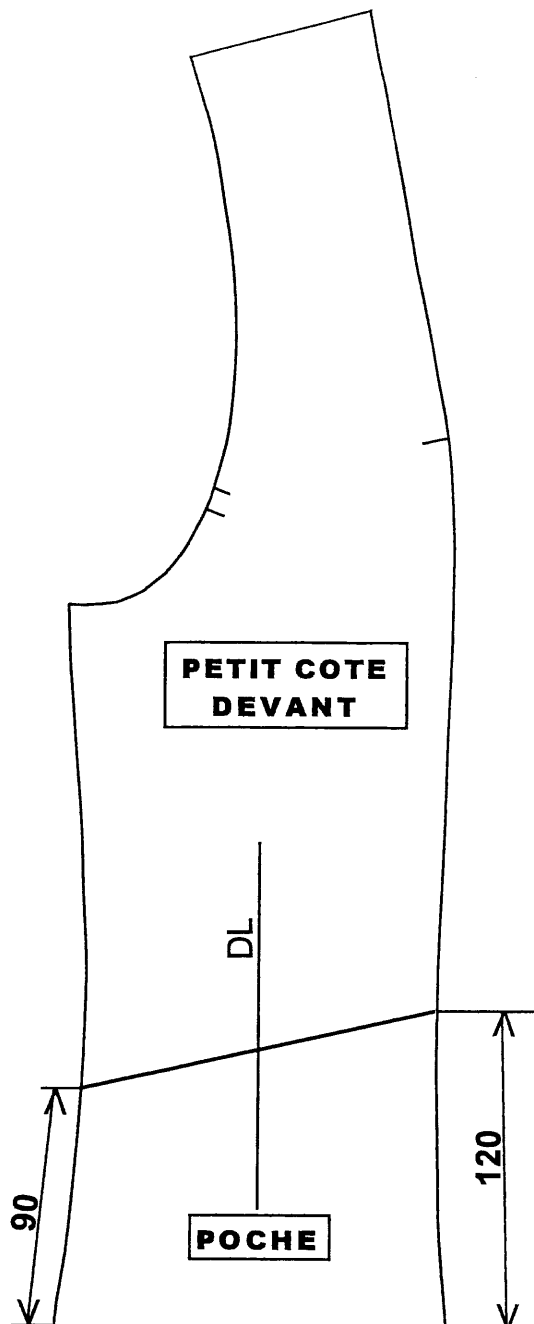
- Ajouter les coutures en se référant au document 5 / 8
- Découper et coller la nomenclature sur le plus grand des éléments.
- Noter les informations utiles à la coupe, au montage.

DECOUPER LES ELEMENTS

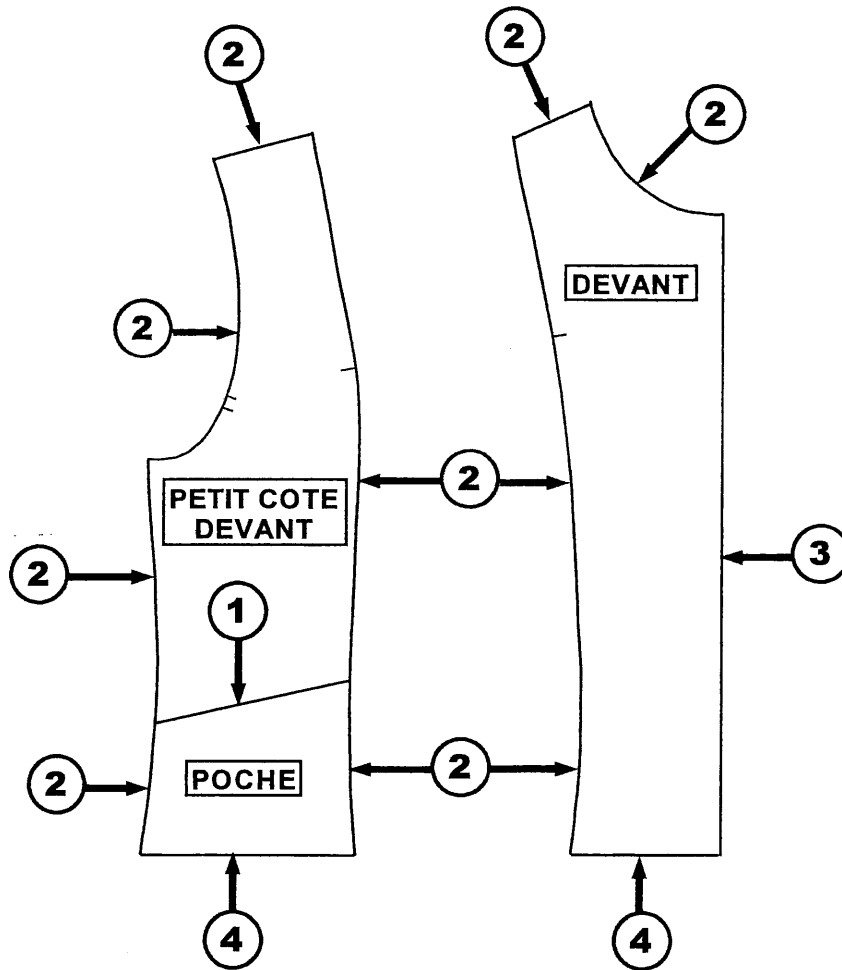
TRACE DE LA POCHE



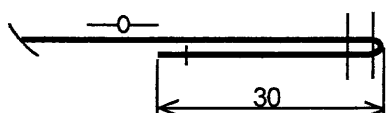
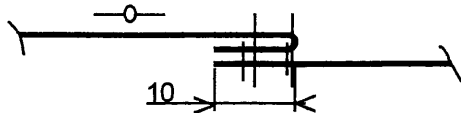
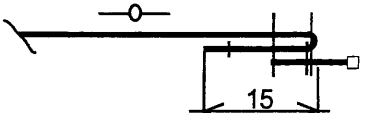
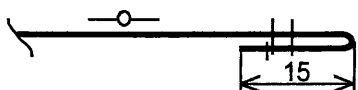
BLOUSON 02



**UNITE DE MESURE
LE MILLIMETRE**



SOLUTIONS TECHNOLOGIQUES

1	BORD SUPERIEUR POCHE	
2	DECOUPE BRETELLE DECOUPE BRETELLE ↔ POCHE DEVANT ↔ DOS DEVANT ↔ MANCHE EPAULE DEVANT ↔ EPAULE DOS ENCOLURE ↔ CAPUCHE	
3	DEVANT ↔ FERMETURE A GLISSIERE	
4	BAS	

DOCUMENT A RENDRE AVEC LA COPIE

3 Identifier les incidents de fonctionnement sur la piqueuse

RELIER par une ou plusieurs flèches les incidents au pourquoi.



ENTRAINEMENT du tissu IRREGULIER

CASSE d'AIGUILLE

CASSE du FIL

Boucleur supérieur mal réglé

Griffes mal fixées

Pression du pied presseur trop faible

Tension du fil supérieur trop forte

Aiguille mal fixées

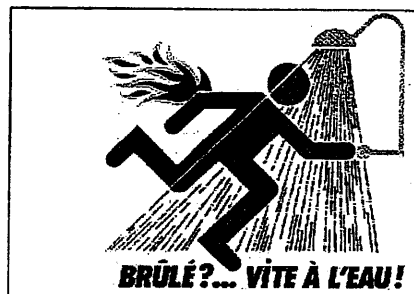
Aiguille non adaptée au tissu

Thermostat trop fort

Fil trop fin

4 SECURITE : Sur quel poste de travail placer ces autocollants 15 cm x20 cm ?

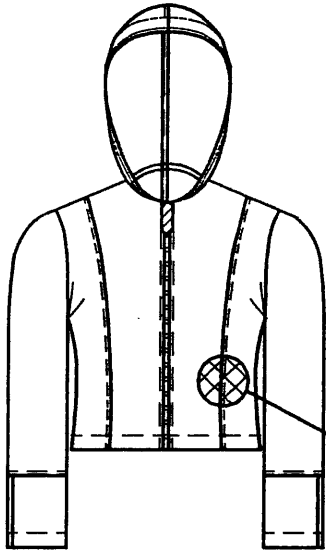
Ecrire la réponse à l'intérieur des rectangles.



DOCUMENT IMPRIME A RENDRE AVEC LA COPIE

5

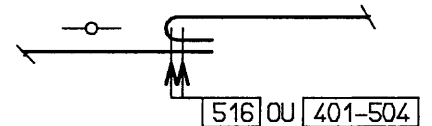
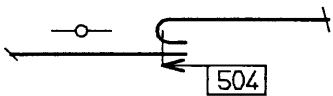
D.A.O. LOGICIEL GMPCAD



Le BLOUSON 01 peut être réalisé dans trois matières d'oeuvre différentes :
toile écrue, jean lycra ou maille.

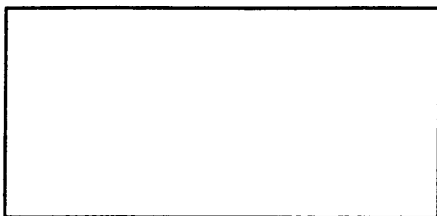
Pour chaque matière d'oeuvre CHOISIR la solution technologique adaptée .

Solutions technologiques proposées

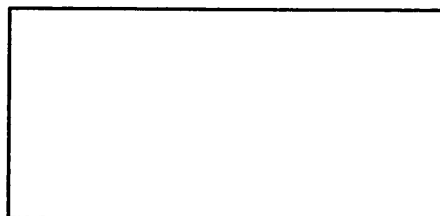


Placer chaque section dans le rectangle correspondant

TOILE ECRUE



JEAN LYCRA



MAILLE

