

Académie : _____ Session : _____

Examen : _____ Série : _____

Spécialité/option : _____ Repère de l'épreuve : _____

Epreuve/sous épreuve : _____

NOM : _____

Prénoms : _____

Né(e) le : _____

n° du candidat

(le numéro est celui qui figure sur la convocation ou liste d'appel)

DANS CE CADRE

NE RIEN ECRIRE

On vous donne :

- ✓ le dessin d'ensemble d'un BRIDON (ci-contre) ;
- ✓ un dessin de détail à compléter (page 2/2).

On vous demande de compléter le dessin de détail du BRIDON :

1. Représenter le **FRONTAL** ;
2. Représenter la vue de face de la **BOUCLE DE MONTANT** ainsi que son **PASSANT** ;
3. Indiquer les **COTATIONS** :
 - **Largeur du FRONTAL** ;
 - **Position des trous sur le SANGLON DE TÊTIÈRE.**

Quelques règles de dessin technique

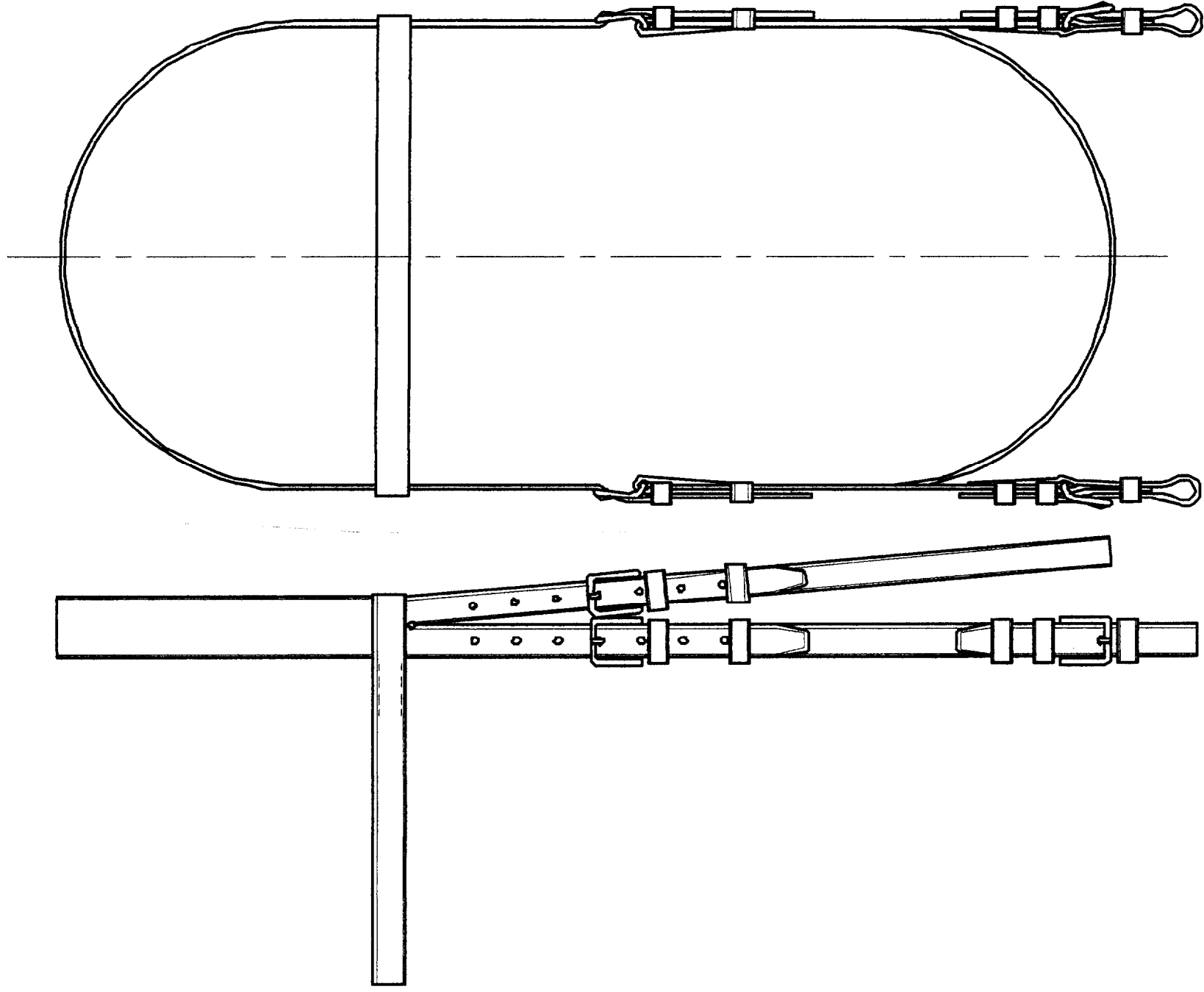
Trait continu fort : Contour des éléments

Trait continu fin : Filetage

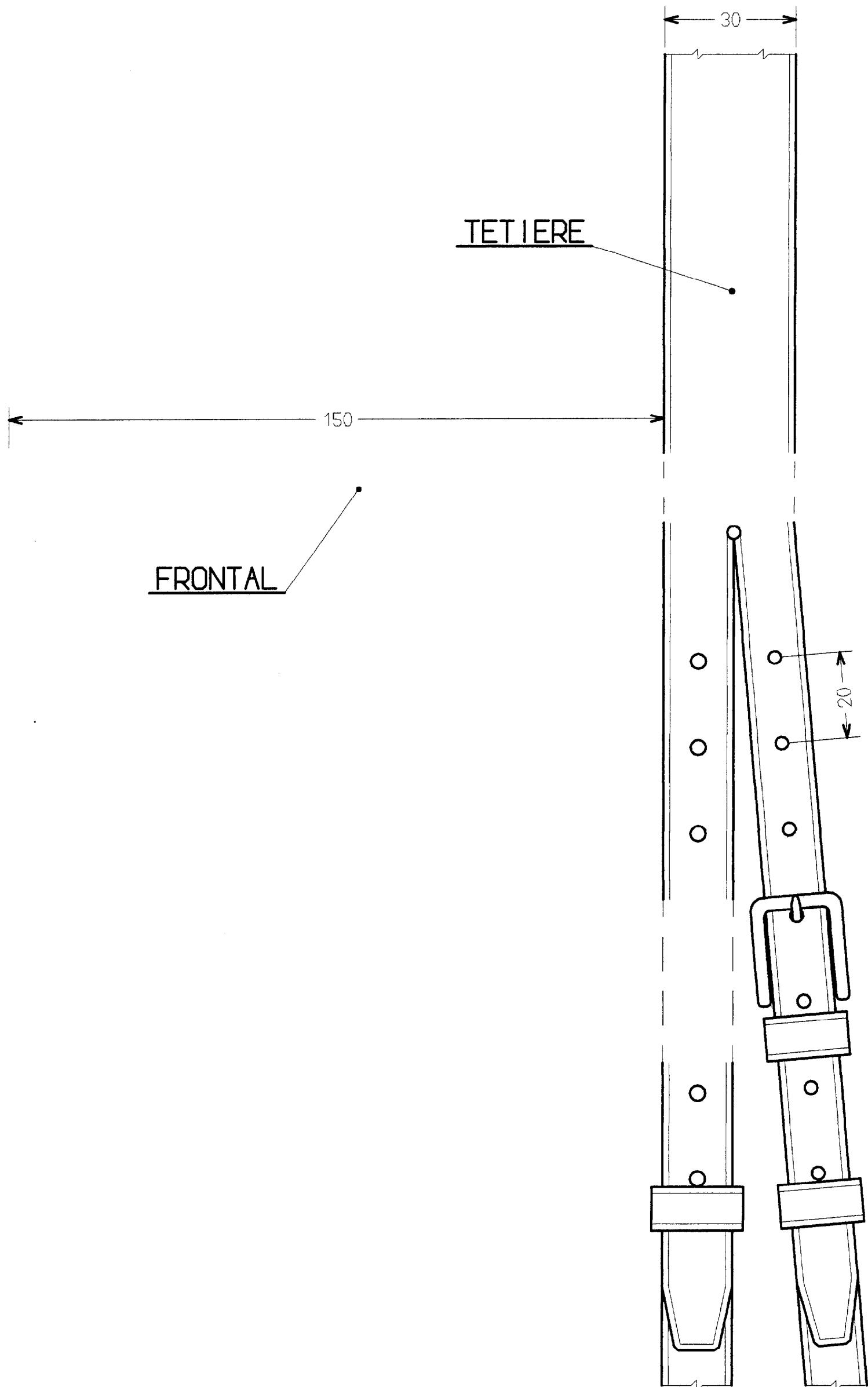
Trait pointillé : Couture

Trait mixte fin : Axe de symétrie

Cotation en millimètres



NE RIEN ECRIRE DANS CETTE PARTIE



CAP SELLIER HARNACHEUR			SUJET	Page 2/2
DESSIN APPLIQUÉ A LA PROFESSION – Partie Dessin Technique			SESSION 2005	
Durée : 2 heures	Code : 50 24 311	Coefficient : 2		