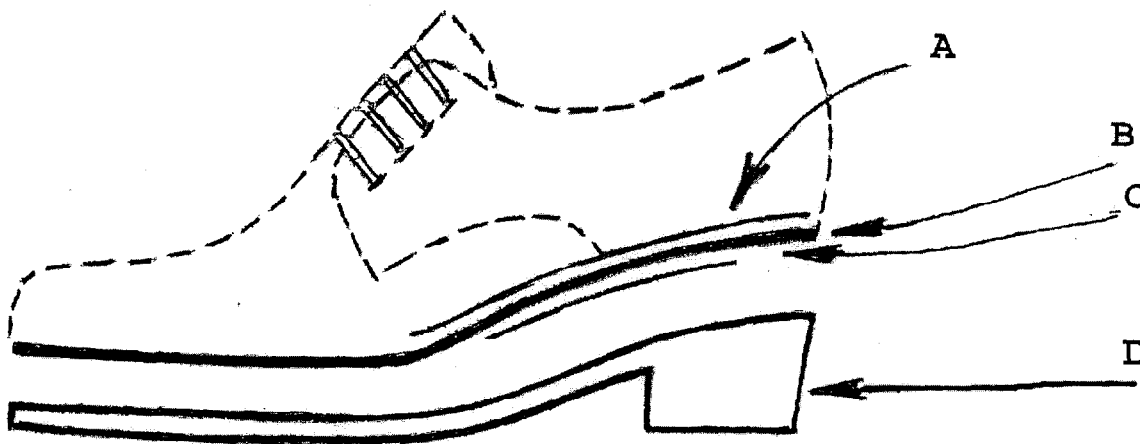


DANS CE CADRE	Académie :	Session :
	Examen :	Série :
	Spécialité/option :	Repère de l'épreuve :
	Epreuve/sous épreuve :	
	NOM :	
	(en majuscule, suivi s'il y a lieu, du nom d'épouse)	
NE RIEN ECRIRE	Prénoms :	N° du candidat <input type="text"/>
	Né(e) le :	(le numéro est celui qui figure sur la convocation ou liste d'appel)
	Appréciation du correcteur	
	Note : <input type="text"/>	

Il est interdit aux candidats de signer leur composition ou d'y mettre un signe quelconque pouvant indiquer sa provenance.

1) Nommez les différentes parties du semelage ?



RÉPONSE

- A -
- B -
- C -
- D -

C.A.P. CORDONNIER REPARATEUR	Code : 50 24314	Session 2005	SUJET
EP1 : - partie <u>analyse du travail et technologie</u>	Durée EP1 : 4 heures	Coefficient EP1 : 4	Page 1/13

NE RIEN ÉCRIRE DANS CETTE PARTIE

2) Les termes techniques

A A quoi sert la tenaille ?

.....
.....

B dans quel cas peut-on utiliser la microfraise ? Donner des exemples .

.....
.....

C quelle est la caractéristique d'un cousu baraquette ?

.....
.....

D expliquez la différence entre un modèle derby et un modèle richelieu ?

.....
.....

E quels sont les opérations que l'on peut effectuer avec une B.S.F. de grain 24 ?

.....
.....

NE RIEN ÉCRIRE DANS CETTE PARTIE

3) Vous avez une pièce invisible à placer sur un flanc d'une chaussure dont la semelle est en thermoplastique. Quelles sont les précautions à prendre lors du démontage de la semelle T. R ?

.....

.....

.....

.....

.....

.....

.....

.....

.....

.....

.....

.....

.....

.....

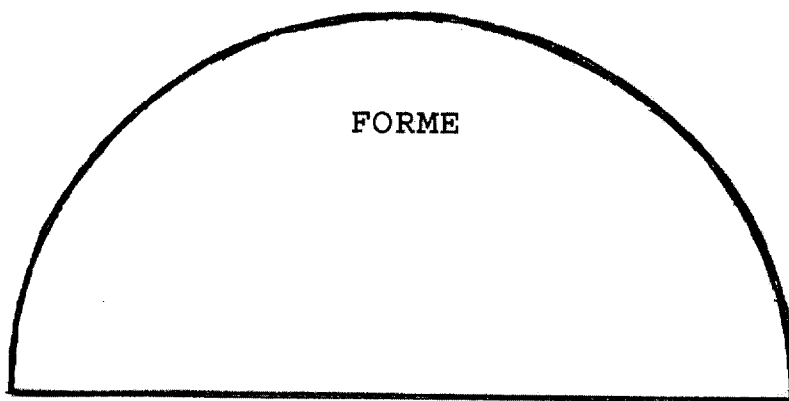
.....

.....

NE RIEN ÉCRIRE DANS CETTE PARTIE

4) A partir de ce schéma muet, dessinez la vue en coupe pour un procédé de fabrication BLAKE.

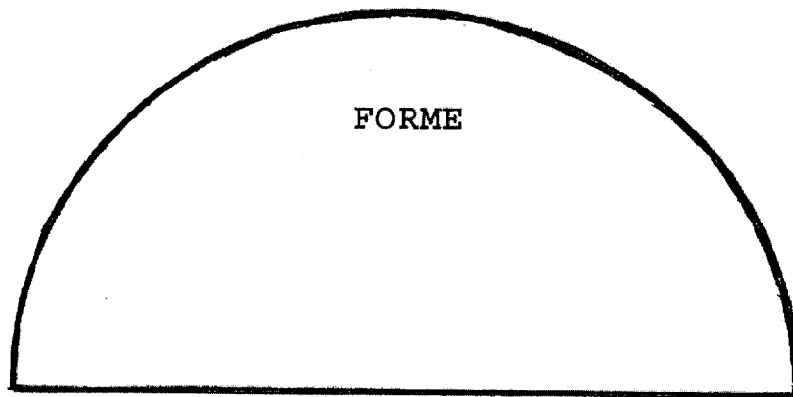
Utilisez différentes couleurs pour représenter les diverses parties. A l'aide de flèches, faites la légende.



NE RIEN ÉCRIRE DANS CETTE PARTIE

- 5) A partir de ce schéma muet, dessinez la vue en coupe pour un procédé de fabrication TREPOINTE.

Utilisez différentes couleurs pour représenter les diverses parties. A l'aide de flèches, faites la légende.



NE RIEN ÉCRIRE DANS CETTE PARTIE

6) Quels sont les inconvénients provoqués par l'utilisation de la colle et du solvant ?

Réponse

.....

.....

.....

.....

.....

.....

Quelles sont les précautions que l'on doit observer pour les éviter ?

Réponse

.....

.....

.....

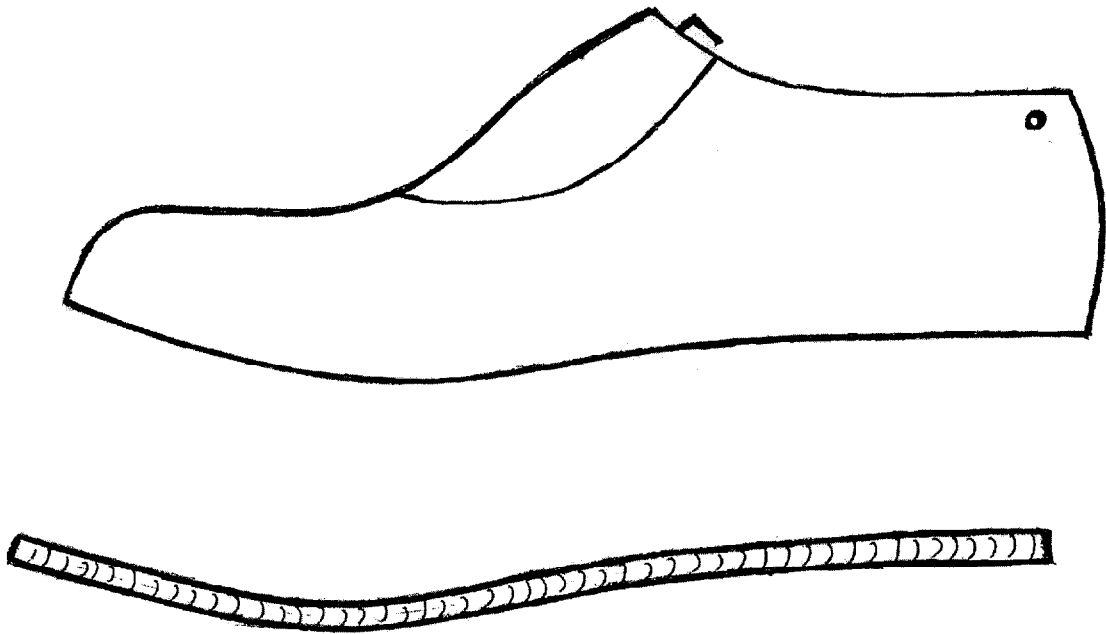
.....

.....

.....

NE RIEN ÉCRIRE DANS CETTE PARTIE

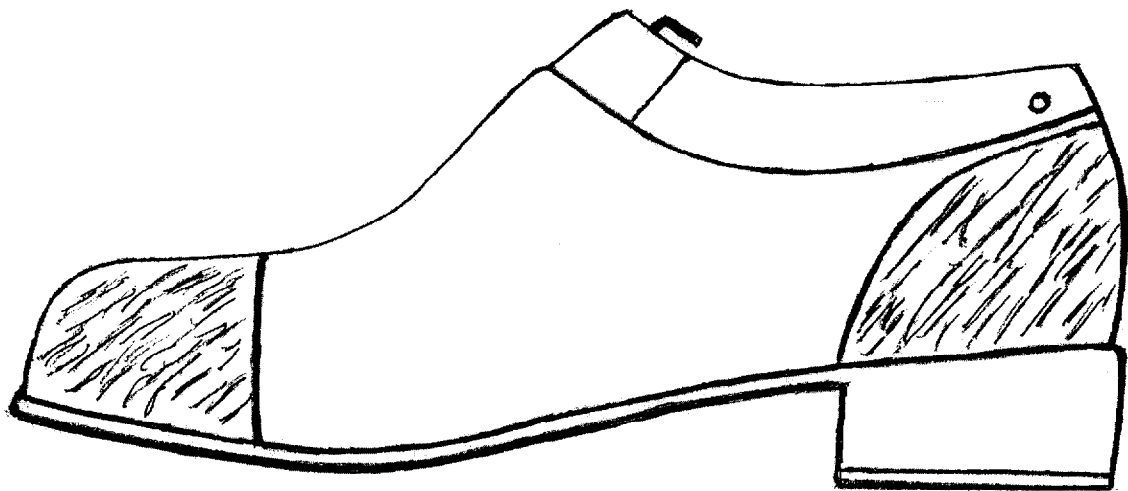
7)



Citer les matériaux utilisés pour les premières de montage dans l'industrie de la chaussure ?

NE RIEN ÉCRIRE DANS CETTE PARTIE

8)



Citer les matériaux pour les bout durs et contrefort dans la fabrication industrielle ?

NE RIEN ÉCRIRE DANS CETTE PARTIE

9) Complétez le tableau suivant

procédé de fabrication	Moyen d'assemblage première de montage et la tige	Moyen d'assemblage de la semelle de marche
Cousu trépointe		
Soudé		
Sandalettes		
Mocassin intégral		

NE RIEN ÉCRIRE DANS CETTE PARTIE

10) Quelles sont les précautions à prendre pour obtenir un collage avec une colle polychloroprène ?

.....

.....

.....

.....

.....

.....

.....

.....

.....

.....

.....

.....

.....

.....

.....

.....

NE RIEN ÉCRIRE DANS CETTE PARTIE

11) Citez les étapes du travail concernant le travail de rivière avant de procéder au tannage

.....

.....

.....

.....

.....

.....

.....

.....

.....

.....

.....

.....

.....

.....

.....

.....

NE RIEN ÉCRIRE DANS CETTE PARTIE

12) Quelles sont les précautions à prendre pour éviter les accidents lors de l'utilisation des appareils électriques portatifs et manuels ?

.....

.....

.....

.....

.....

.....

.....

.....

.....

.....

.....

.....

.....

.....

.....

.....

NE RIEN ÉCRIRE DANS CETTE PARTIE

ANALYSE DE TRAVAIL

**Vous avez une chaussure modèle homme de fabrication SOUDE
Faites l'analyse de travail pour effectuer la préparation et la pose d'un glissoire.
Le correcteur tiendra compte à partir du gabarit jusqu'à la déforme des tranches.**

N°	phases	Descriptions	Outils et moyens	contrôles