

INSTRUCTIONS AU CANDIDAT

Le matériel collectif et les matériaux sont à la disposition des candidats, ils doivent s'organiser pour les utiliser sans perdre de temps.

NOTATION PONCTUELLE

Les phases de correction soulignées sont notées en cours d'épreuve. Le candidat doit présenter son travail au correcteur en mentionnant son numéro d'ordre .

IMPORTANT

A la fin de l'épreuve, les pièces sont immatriculées par double numérotage. Aucun signe particulier ne devra être inscrit sur les éléments.

COMPÉTENCES ÉVALUÉES

C 1-1 collecter les données de la demande.

C 3-1 participer à la construction d'un produit.

C 3-2 effectuer les opérations de préparation de débit.

C 3-3 régler et mettre en œuvre les matériels.

C 3-4 effectuer les opérations d'assemblage et de finition.

C 3-5 contrôler la qualité en cours et en fin de réalisation.

CAP SELLERIE GÉNÉRALE			
EP1 B : PRÉPARATION, MISE EN ŒUVRE, ARTS APPLIQUÉS		SUJET	
Durée : 12 heures	Code : 50 24 318	Coefficient : 10	SESSION 2005
			Page 1/5

Un propriétaire de bateau demande à l'entreprise SELLERIE NAUTIQUE d'effectuer une maquette de bain de soleil pour valider la conception de celui-ci.

ON VOUS DONNE :

- un plan d'ensemble (page 3/5)
- une nomenclature et les détails d'assemblage (page 4/5)
- une fiche de phases d'évaluation (page 5/5)
- les matériaux .

A VOTRE DISPOSITION :

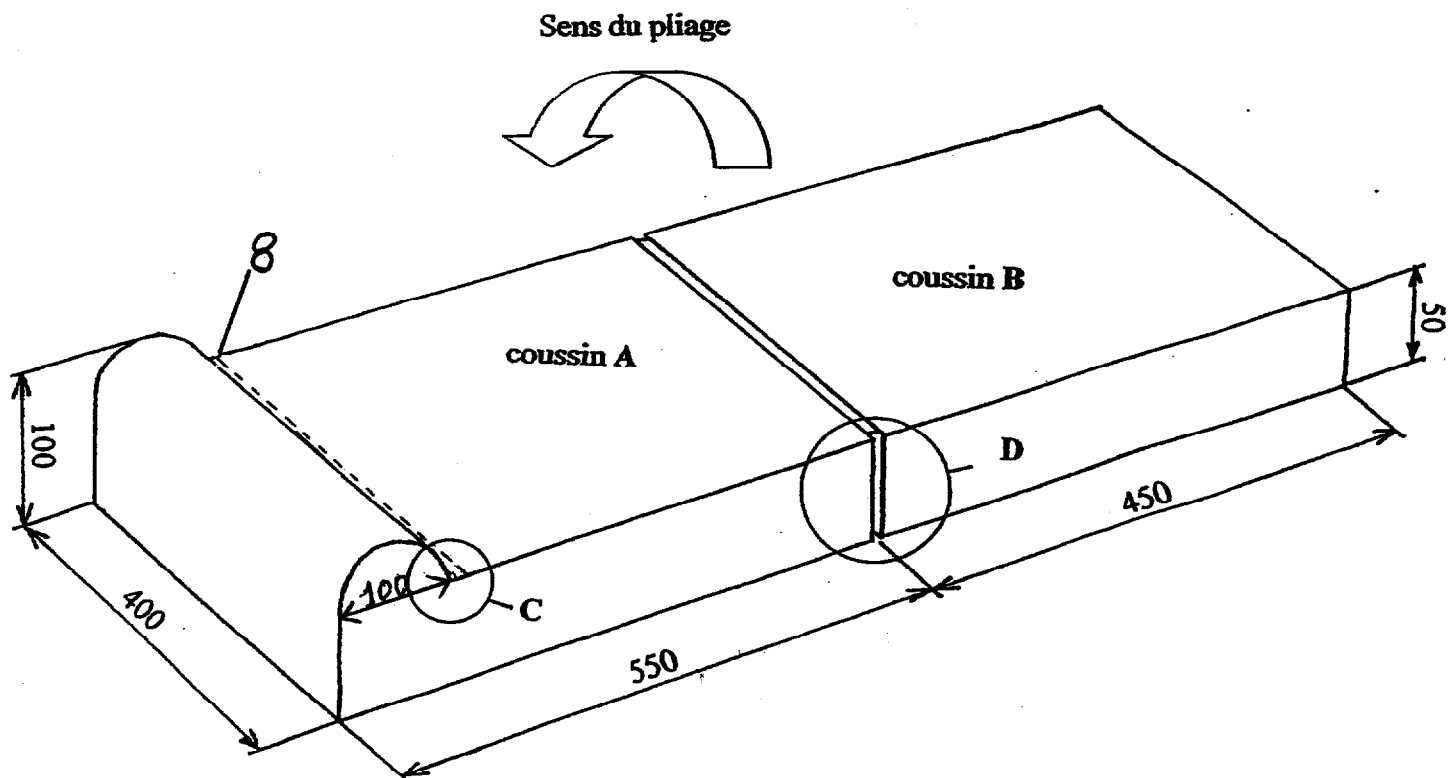
- scie mobile à mousse
- scie à ruban (mousse)
- carde
- machine à coudre double ou triple entraînement.
- poste de collage.

ON VOUS DEMANDE :

- de décoder le sujet
- de vérifier vos matières
- de confectionner la matelassure selon le plan
- d'ajuster la garniture
- de confectionner la coiffe
- de fixer l'auto agrippant et housser la coiffe

CAP SELLERIE GÉNÉRALE			
EP1 B : PRÉPARATION, MISE EN ŒUVRE, ARTS APPLIQUÉS		SUJET	
Durée : 12 heures	Code : 50 24 318	Coefficient : 10	SESSION 2005
			Page 2/5

PLAN D'ENSEMBLE



Chaque coussin est composé d'un plateau supérieur, d'un plateau inférieur et d'un fond correspondant à l'épaisseur du bain de soleil. Ces deux coussins sont raccordés par une bande doublée de TEP (voir détail page 4/5), un ourlet sera fait aux extrémités. La largeur de la prise de couture est de 10 mm.

COUSSIN A

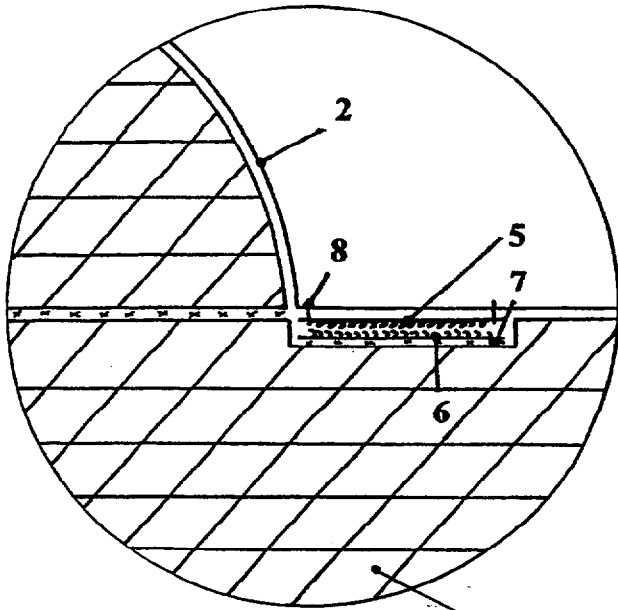
- Le plateau recouvre aussi le repose tête et possède un ruban auto agrippant cousu à plat dans sa largeur.
- Le plateau inférieur et le fond sont assemblés avec une fermeture à glissière dans la largeur.

COUSSIN B

- Les plateaux supérieur et inférieur sont identiques, le fond en quatre parties est assemblé aux angles.
- Le plateau inférieur et le fond sont assemblés aussi avec une fermeture à glissière dans la largeur.

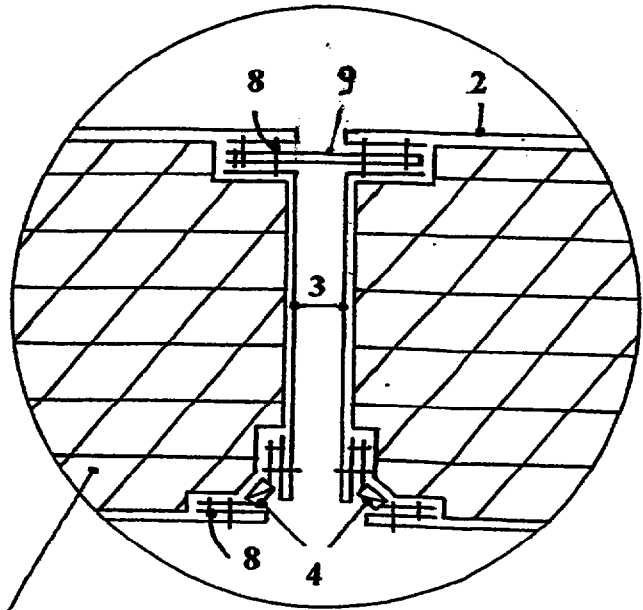
CAP SELLERIE GÉNÉRALE			
EP1 B : PRÉPARATION, MISE EN ŒUVRE, ARTS APPLIQUÉS		SUJET	
Durée : 12 heures	Code : 50 24 318	Coefficient : 10	SESSION 2005
			Page 3/5

DETAIL C



piqûre du rappel

DETAIL D



raccord du coussin A et B
et fermeture à glissière

9	1	Raccord de coussins	TEP nautique	Charnière visible de 10 mm
8	1	Fil	Nylon	Diamètre : n°61
7	1	Colle	Néoprène	Pistolable
6	1	Ruban auto agrippant crochet	Polyamide	Largeur : 25 mm
5	1	Ruban auto agrippant bouclette	Polyamide	Largeur : 25mm
4	2	Fermeture à glissière et curseur simple	Polyester et mailles plastiques	Mailles 5 mm
3	1	Garniture fond	TEP nautique	Coloris : blanc
2	1	Garniture plateau	TEP nautique	Coloris : blanc
1	1	Matelassure	Mousse polyéther	Densité : 35 kg/m3
REP.	NB.	DÉSIGNATION	MATIÈRE	OBSERVATIONS

CAP SELLERIE GÉNÉRALE

EP1 B : PRÉPARATION, MISE EN ŒUVRE, ARTS APPLIQUÉS

SUJET

Durée : 12 heures

Code : 50 24 318

Coefficient : 10

SESSION 2005

Page 4/5

PHASES D'ÉVALUATION

- Tracé et coupe de la mousse.....
- Collage et ponçage du polochon.....
- Ajustage des éléments.....
- Coupe des éléments.....
- Collage du ruban auto agrippant crochet.....
- Piqûre du ruban auto agrippant bouclette.....
- Assemblage des éléments.....
- Assemblage du raccord des deux coussins.....
- Piqûre des fermetures à glissière.....
- Houssage de la coiffe.....
- Conformité du produit.....

NUMERO D'ORDRE :

CAP SELLERIE GÉNÉRALE			
EPI B : PRÉPARATION, MISE EN ŒUVRE, ARTS APPLIQUÉS		SUJET	
Durée : 12 heures	Code : 50 24 318	Coefficient : 10	SESSION 2005
			Page 5/5