

SUJET : REALISATION D' UN SAC DE CHAUSSURES DE SPORT

dossier technique : pages DT 1/3 à DT 3/3

dossier sujet : pages S 1/3 à S 3/3

Le dossier technique est commun aux parties A2 et B de l'épreuve EP 1

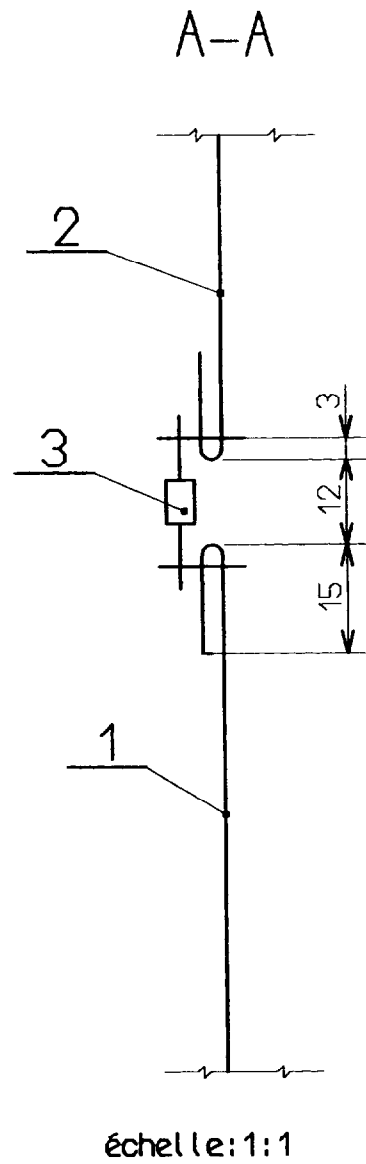
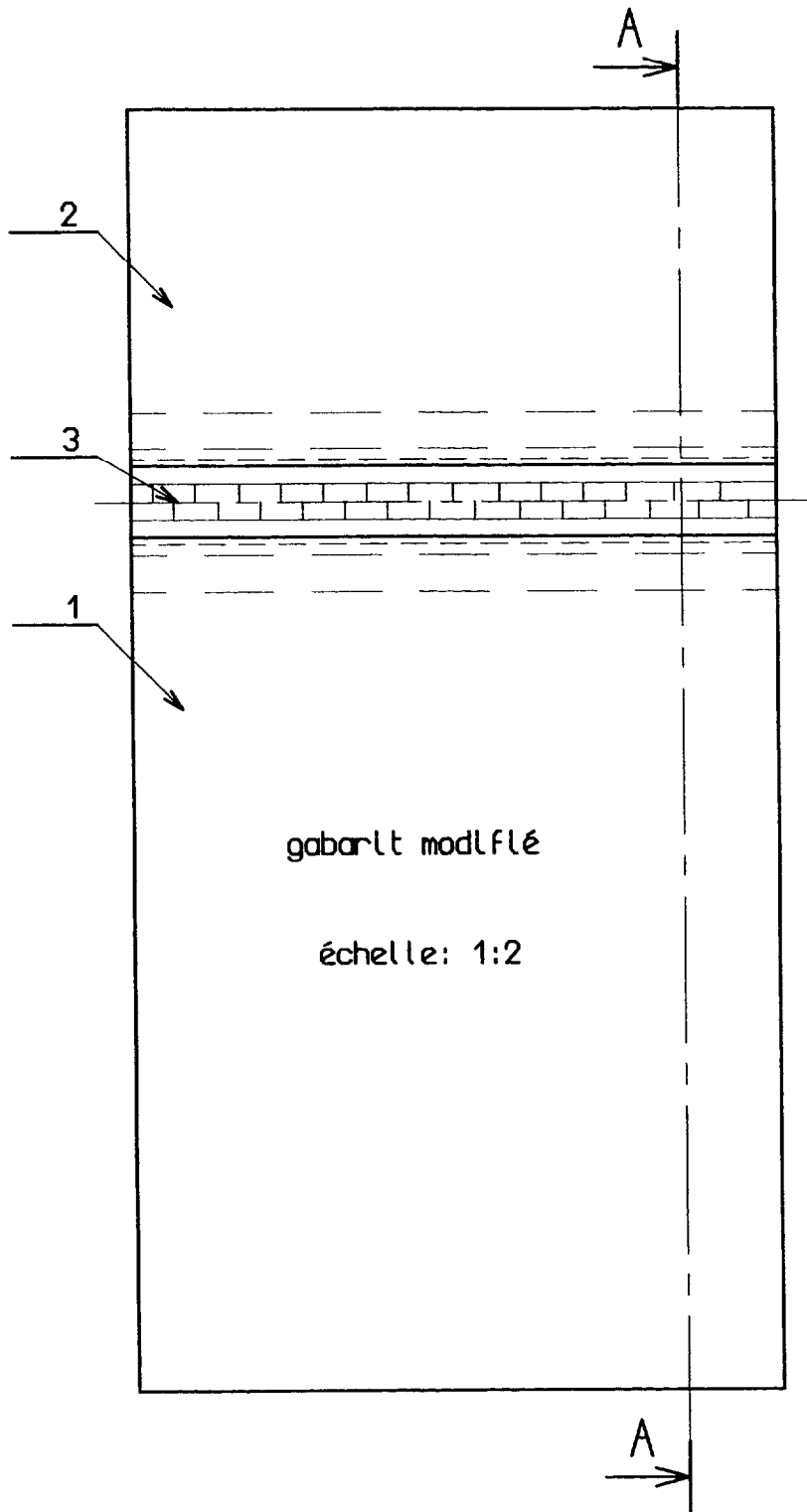
Compétences évaluées :

- lire et analyser les documents
- participer à la construction d'un produit

ressources	Travail demandé	exigences
Dossier technique Papier kraft Matériel de traçage Matériel de découpage	En vue d'un prix de revient plus économique, et d'un métrage plus rationnel : Etablir à l'échelle réelle le gabarit du devant Rp n° 1 Puis modifier ce gabarit d'après le document page S 2 / 3 Tracer les crantages, les repères, les pointages... etc pour le montage Identifier les éléments Couper aux ciseaux Vérifier la conformité	Qualité et précision de l'exécution (10 points)
EP1A2 : questionnaire technologique	Répondre aux questions	Exactitude et pertinence des réponses (10 points)
A rendre	Document S 3 / 3 Les gabarits	Attachés par un lien, en haut et à gauche

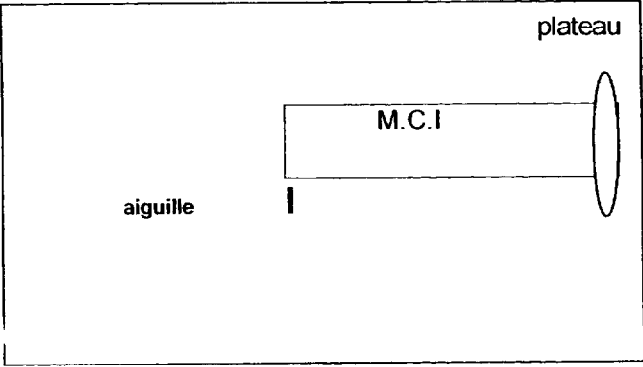
Groupement inter académique II	Session 2005	Sujet N° 5C804
CAP SELLERIE GENERALE		
EP1 Préparation, mise en œuvre, arts appliqués Partie A2 – Préparation, technologie		
Durée : 2 heures	Coefficient : 10 pour EP1	N° de page : S 1 / 3

PREPARATION DU TRAVAIL



3	fermeture à glissière
2	devant haut
1	devant bas
Rp	Désignation

QUESTIONNAIRE TECHNOLOGIQUE

<p>Donnez différents moyens de fermeture pour remplacer la fermeture à glissière du devant du sac :</p> <p>.....</p> <p>.....</p> <p>.....</p>	/2
<p>Dans quels matériaux, peut -on fabriquer le sac de poche ? Justifiez votre choix :</p> <p>.....</p> <p>.....</p> <p>.....</p>	/2
<p>Le client souhaite passer une commande de 250 articles ; comment envisagez vous le lancement de la fabrication ? expliquez votre choix :</p> <p>.....</p> <p>.....</p>	/2
<p>L'alerte au feu retentit dans votre lycée, alors que vous êtes dans l'atelier de sellerie indiquez les mesures de sécurité que vous devez observer :</p> <p>.....</p> <p>.....</p> <p>.....</p> <p>.....</p> <p>.....</p> <p>.....</p>	/2,5
<p>Vous devez plaquer la fermeture à glissière sur le devant du sac ; agencez votre poste de travail :</p> <p>vue de dessus de la M.C.I.</p> <p>(Machine à Coudre Industrielle)</p> <div style="text-align: center; margin-top: 20px;">  </div>	/1,5
/10	