

RESSOURCES	TRAVAIL DEMANDE	EXIGENCES
Cahier des charges Fiche contrat Dessin technique Feuille de nomenclature Gamme de fabrication	Organiser le poste de travail /2	- Efficience du poste de travail - Respect des règles de sécurité
	Régler et mettre en œuvre les matériels /2	- Conformité des réglages - Respect des règles de sécurité
	Effectuer les opérations d'assemblage, de finition de l'assise /10	- Maîtrise des techniques main et machine - Respect et précision des différentes opérations - Rationalité de l'utilisation des matériels - Respect des temps alloués
	Contrôler la qualité en cours et en fin de réalisation /2	- L'aspect du repose tête est conforme aux exigences définies par le cahier des charges
	Emettre et recevoir des informations /4	- Pertinence de l'appréciation de son travail - Expression et présentation correcte
Total		/20

Compétences évaluées :

Organiser le poste de travail

Régler et mettre en œuvre les matériels

Effectuer des opérations d'assemblage, de finition

Contrôler la qualité en cours et en fin de réalisation

Emettre et recevoir des informations

Groupement inter académique II	Session 2005	Sujet N°3017
CAP Sellerie générale		
EP2 Réalisation d'un produit		
Durée : 8 heures	Coefficient : 6	N° de page : S 1/5

EXTRAIT DU CAHIER DES CHARGES

Caractéristiques :

Assise une place inclinée vers l'arrière, rehaussée à l'avant pour le maintien des jambes et éviter l'antisous- marinage.

Le support est en tube carré métallique recevant des sangles élastiques crochetées.

La matelassure est collée sur le plancher élastique.

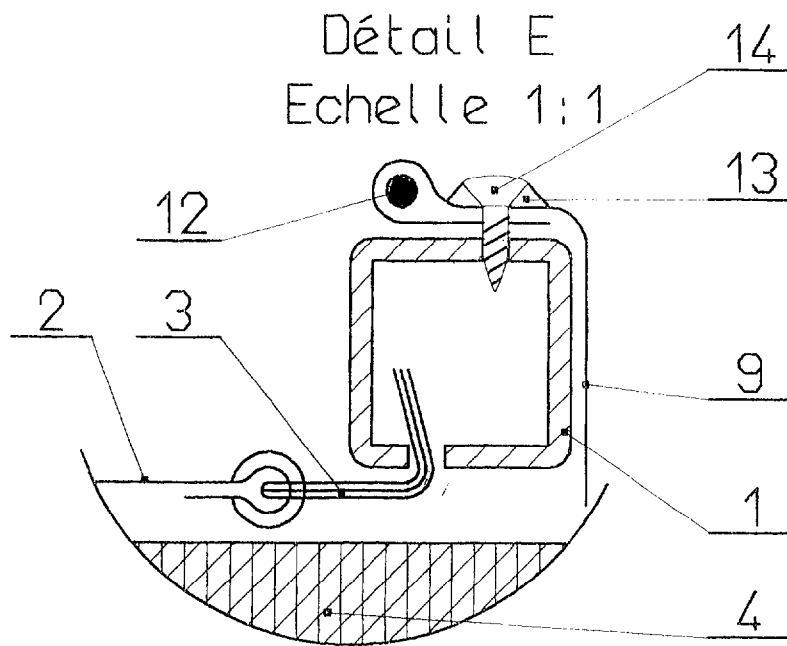
Cet ensemble est habillé par une garniture à côtes plates vissée en dessous sur la tubulure.

Un système de clavettes maintient l'assise dans le véhicule.

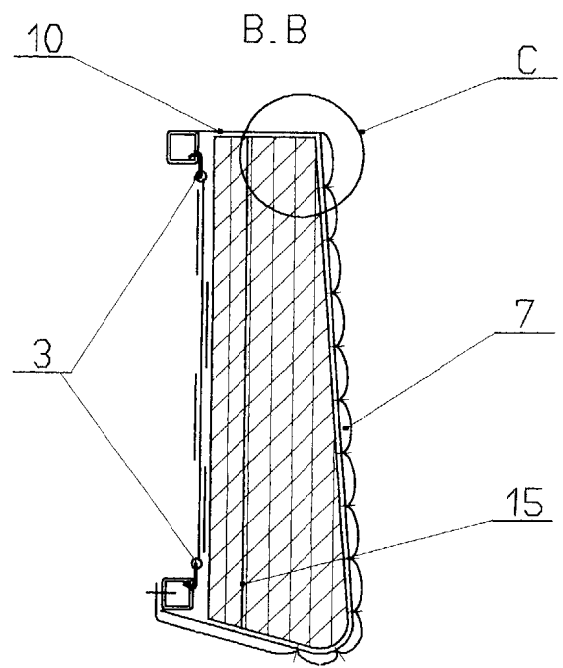
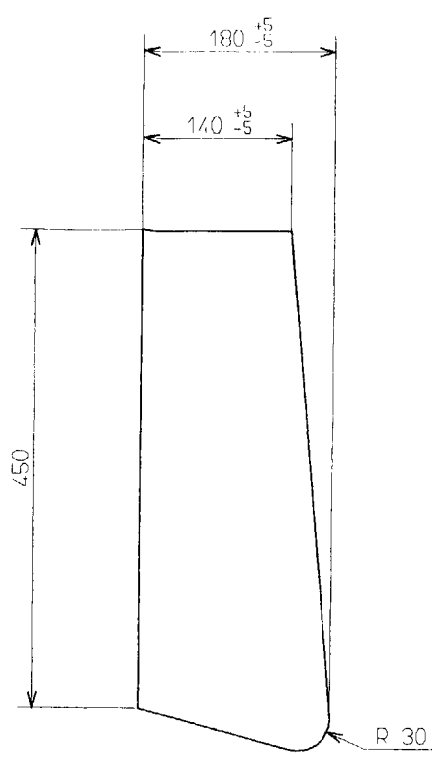
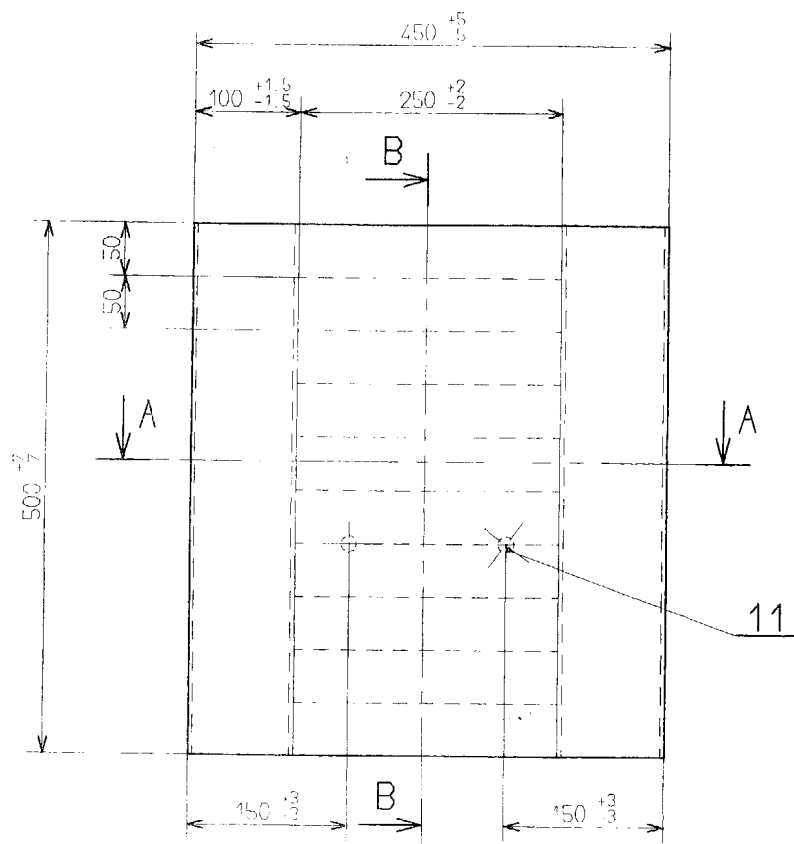
Composition de l'assise :

- Support : tube métallique carré de 30 x 30
- Sangles élastique en latex de 80 de large
- Agrafes de 82 pour sanglatex
- Matelassure : mousse polyesther de 27kg de densité
 - 1 morceau de 500 x 450 en 120 d'épaisseur
 - 1 morceau de 500 x 450 en 40 d'épaisseur
 - 2 bandes de 700 x 100 en 10 d'épaisseur
- Fixation de la matelassure : colle pistoprène
- Garniture en tissu:
 - joues droite et gauche symétriques
 - médaillon à côtes plates
 - bandeaux droit et gauche symétriques
 - embase
- Assemblage de la garniture par coutures (type 301) détournée rabattues : Fil nylon n°61 de chez ONYX, longueur des ponts 2.5 au cm, seul l'embase est assemblée par une couture détournée simple.
- Finition de la base de la garniture par des fourreaux
- Tringles en acier cuivré pour rigidifier et fixer la garniture
- Fixation de la garniture : par vis cruciformes

CAP SELLERIE GENERALE	Sujet N° 3 017
EP2 Réalisation d'un produit	Page S 2/5

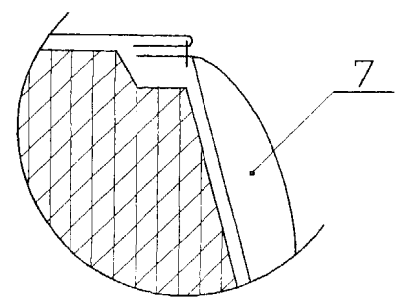
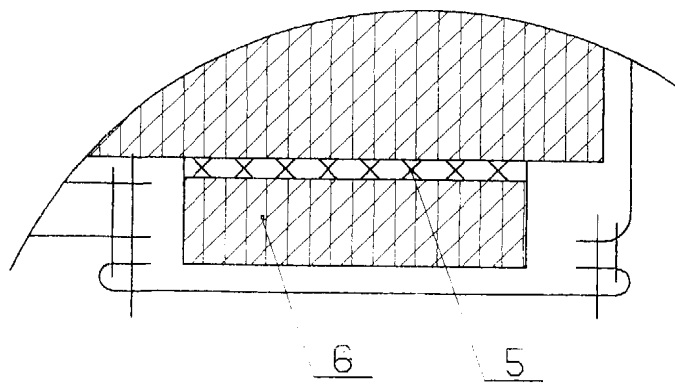
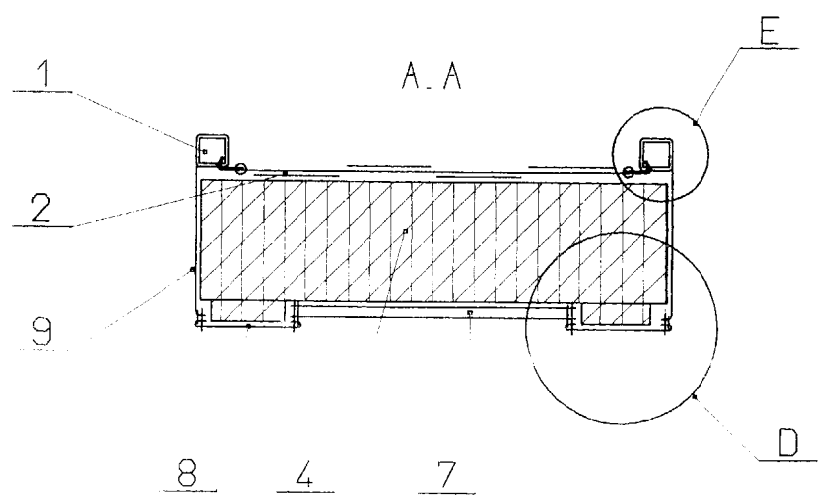


15	1	Collage matelassure	Pistoprene	
14	12	Vis cruciforme	Acier	3.5x15
13	12	Cuvette	Acier	Ø: 3.5
12	4	Tringle	Acier cuivré	Ø: 4/10
11	2	Bouton et C.bouton	Tissu	Ø: 15
10	1	Embase	Tissu	
9	2	Joue	Tissu	
8	2	Bandeau	Tissu	
7	1	Médailon à cotes	Tissu/mousse	Ep: 10
6	2	Mousse bandeau	Polyether	Ep: 10
5	2	Collage bandeau	Pistoprene	
4	1	Matelassure	Polyether	D: 27kg
3	8	Agrafe	Acier	82
2	8	Sangle	Latex	80
1	1	Armature	Tube acier	30x30
RP	NB	Désignation	Matériau	Observat



Détail D
Echelle 1:1

Détail C
Echelle 1:1



SUJET

CAP SELLERIE GENERALE	Sujet N° 3017
EP2 Réalisation d'un produit	Page S 4/5

N°	Désignation	Renseignement	Outillage
10	Poser les sangles élastiques :		
20	Réaliser la matelassure 21 Tracer et couper la matelassure 22 Coller une mousse de 10mm d'épaisseur sur les bandeaux		Crayon feutre Fille chaud ou Scie à mousse Pistolet à colle
30	Réaliser la garniture 31 Tracer et couper la garniture 32 Réaliser les cotes plates 33 Assembler les cotes plates aux bandeaux 34 Assembler l'embase au plateau 35 Réaliser les replis des joues et du plateau 36 Assembler les joues et le plateau	Par coutures détournées rabattues Par couture détournée Par coutures détournées rabattues	Craie Ciseaux sellier Machine à coudre T.E.
40	Poser la garniture 41 Couper et installer les tringles dans les ourlets 42 Fixer la garniture à l'aide des vis et cuvettes		Cisaille Tournevis
50	Installer les boutons 51 Couper le tissu 52 Sertir les boutons 53 Poser les boutons	A l'aide du jeu de pose A l'aide de la ficelle à piquer	Emporte pièce Aiguille droite
60	Finition	Couper les fils qui dépassent et vérifier la conformité du produit	Ciseaux Brosse