

Barème de correction

Pièce fonctionnelle*		70
Soudure 97		10
Soudure 111		10
Soudure 131		10
Ajustage tube 40x40x50 ep 2		30
Taraudage M8x1.25		10
Trou oblong ϕ 8.5x34		30
Chanfreins		10
Questionnaire		06
Soin Finition		10
Respect sécurité		04
TOTAL/200		200
TOTAL/20		20

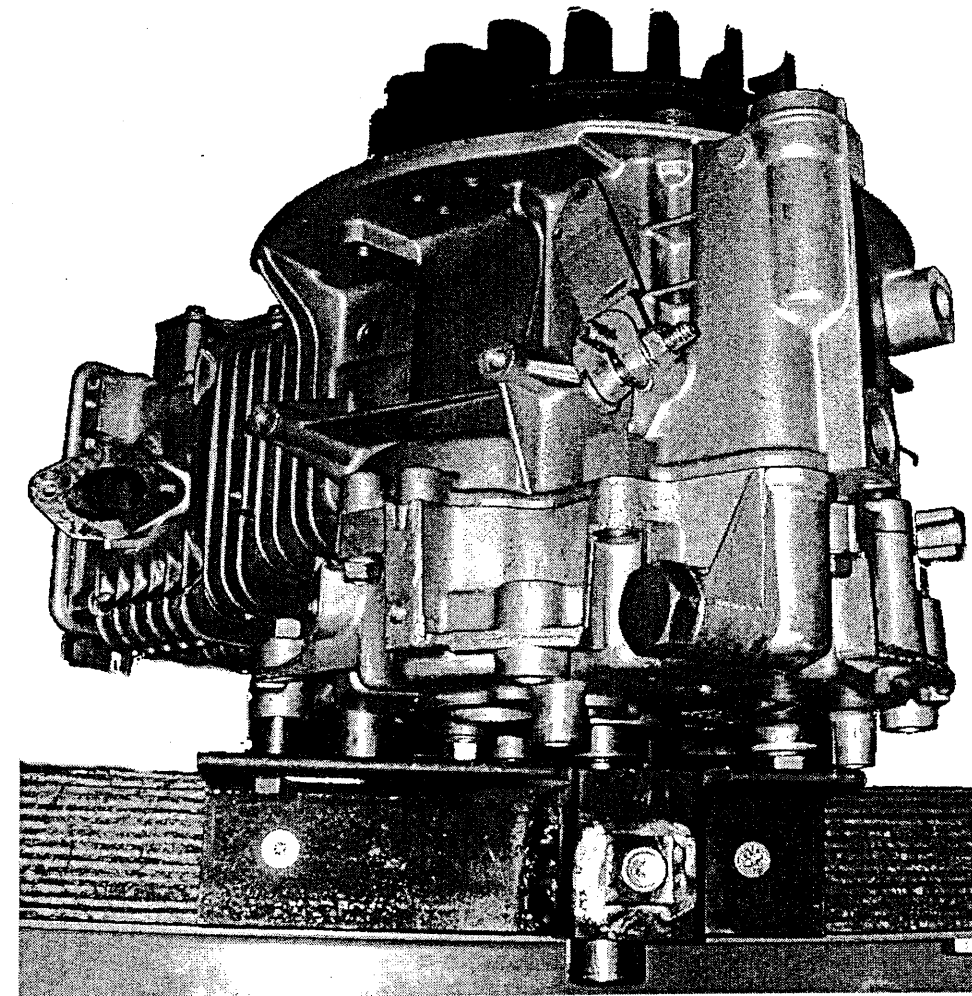
* Pièce fonctionnelle :

- Trou oblong une pige de ϕ 8.5 passe librement.
- Le tube 40x40x50 ep 2 ne dépasse pas au-dessus.
- Equerrage du tube 40x40x50 ep 2.
- Respect de la cote 155 (position du 1° perçage du trou oblong).
- Respect de la cote 50 à droite du tube 40x40x50 ep 2.

	SESSION 2005
CAP MÉCANICIEN EN MATÉRIELS DE PARCS ET JARDINS	Code : 50 25111
CAP MÉCANICIEN EN TRACTEURS ET MATÉRIELS AGRICOLES	Code : 50 25209
EP3 METALLERIE EN RÉPARATION	ANALYSE
Durée globale : 3 h 00	Coefficient : 3
	Page 1/4

N° Candidat :

SUPPORT MOTEUR UNIVERSEL

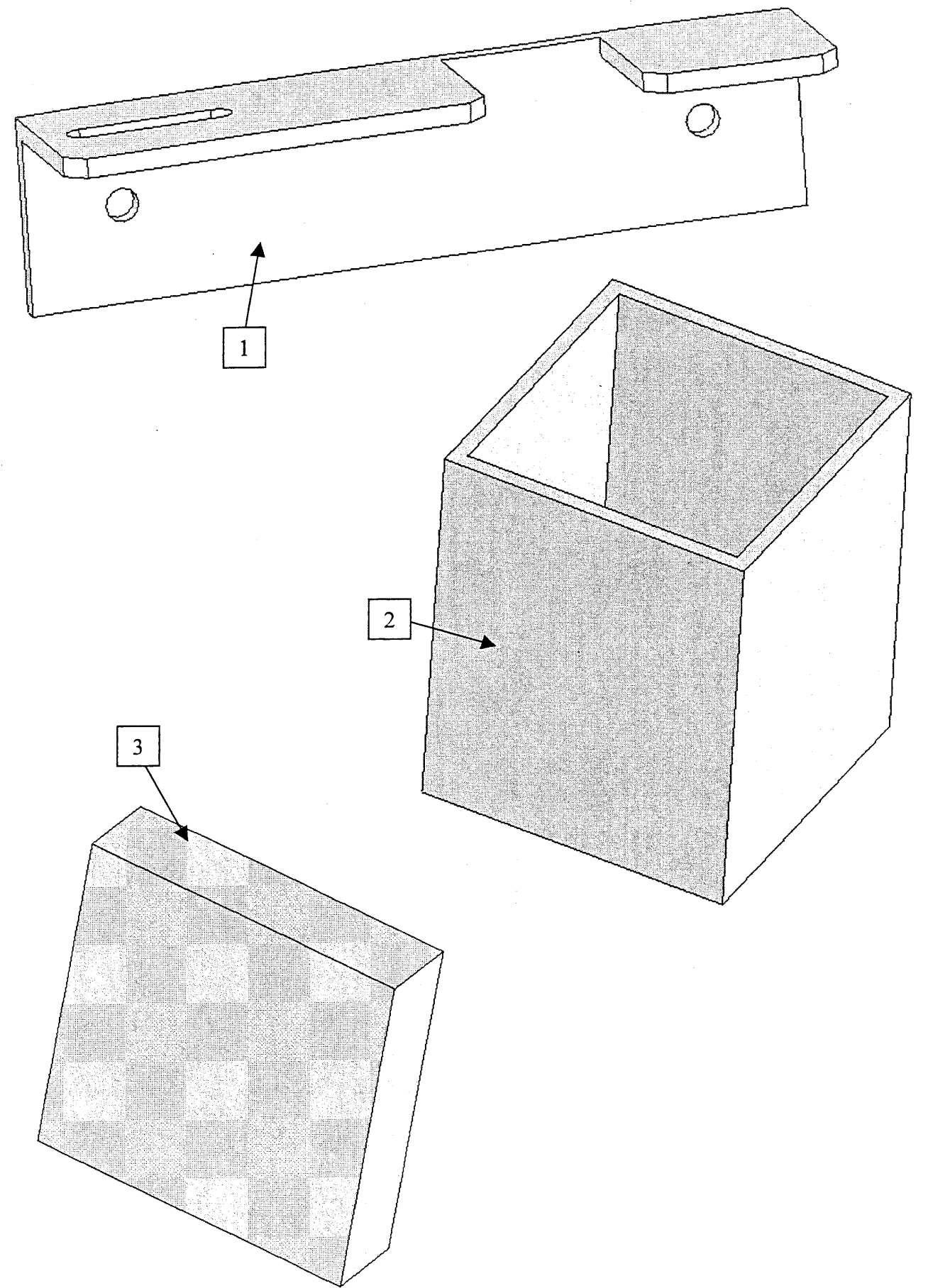
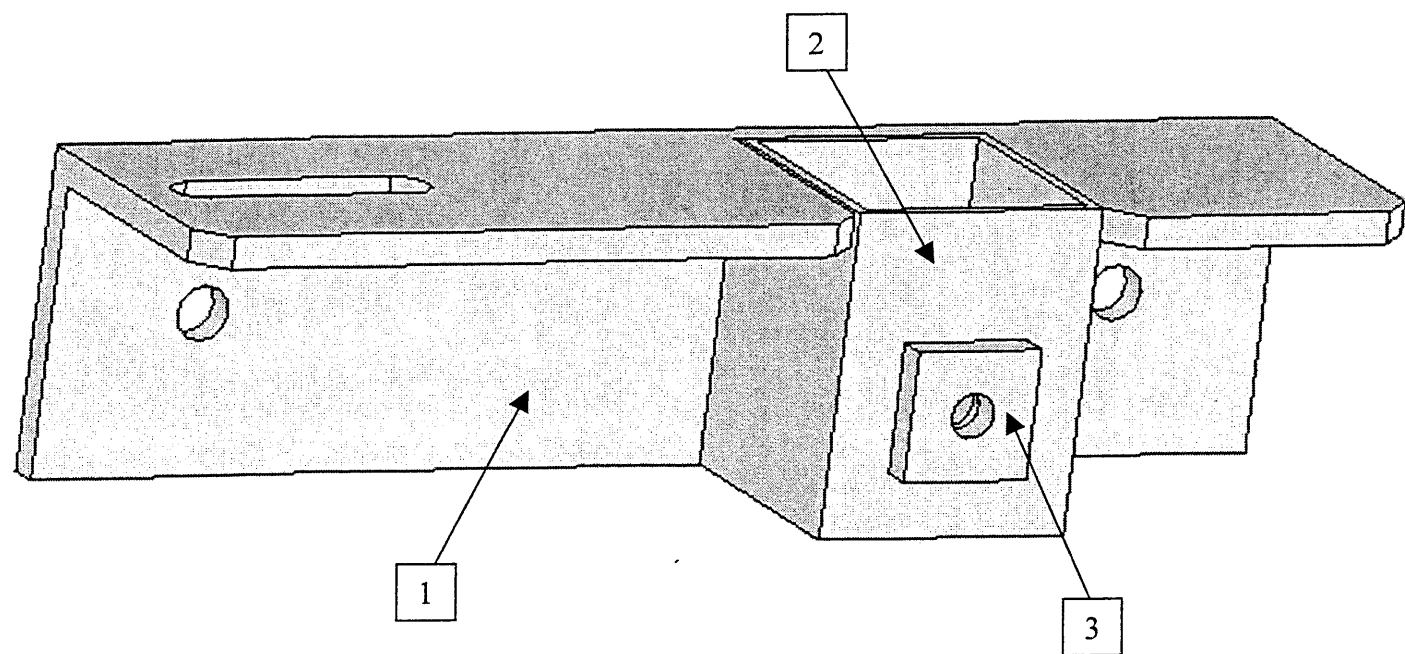


Il faut :

Réaliser le support moteur universel, compléter la ligne 14 de la gamme opératoire.

Rep	Nbre	Désignation	Matière	Observation
1	1	Cornière 200x50x50 ep 5	S 235	Pièces à la cote voir équerrage
2	1	Tube 40x40x50 ep 2	S 235	
3	1	Plat 20x20 ep 5	S 235	Chute pièce 1

SCHEMA DE MISE EN SITUATION



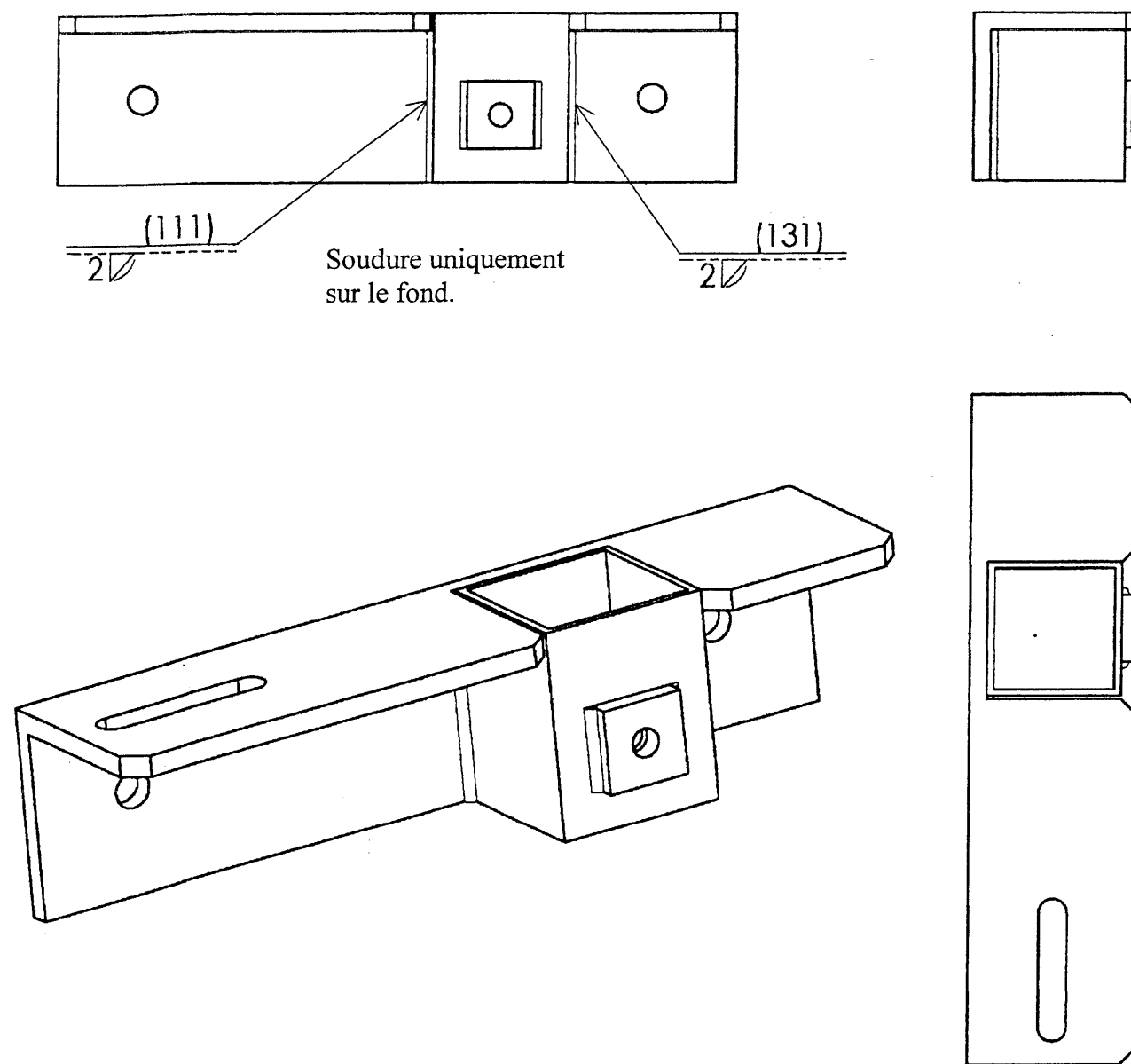
NOTA : LE PERÇAGE ET LE TARAUDAGE SERONT REALISES APRES ASSEMBLAGE DES 3 PIECES.

	SESSION 2005
CAP MÉCANICIEN EN MATÉRIELS DE PARCS ET JARDINS	Code : 50 25111
CAP MÉCANICIEN EN TRACTEURS ET MATÉRIELS AGRICOLES	Code : 50 25209
EP3 METALLERIE EN RÉPARATION	ANALYSE
Durée globale : 3 h 00	Coefficient : 3
	Page 2/4

Gamme Opératoire

N°Candidat :

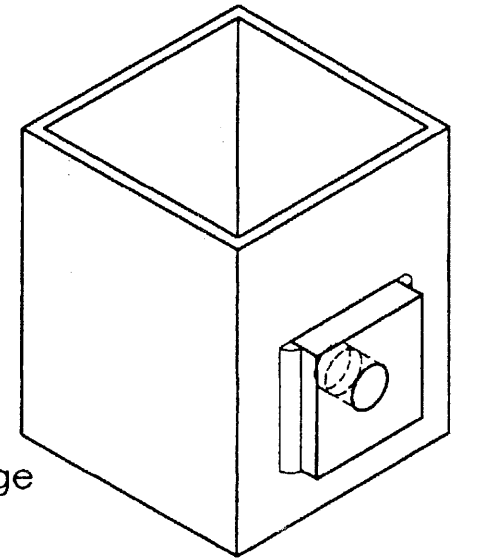
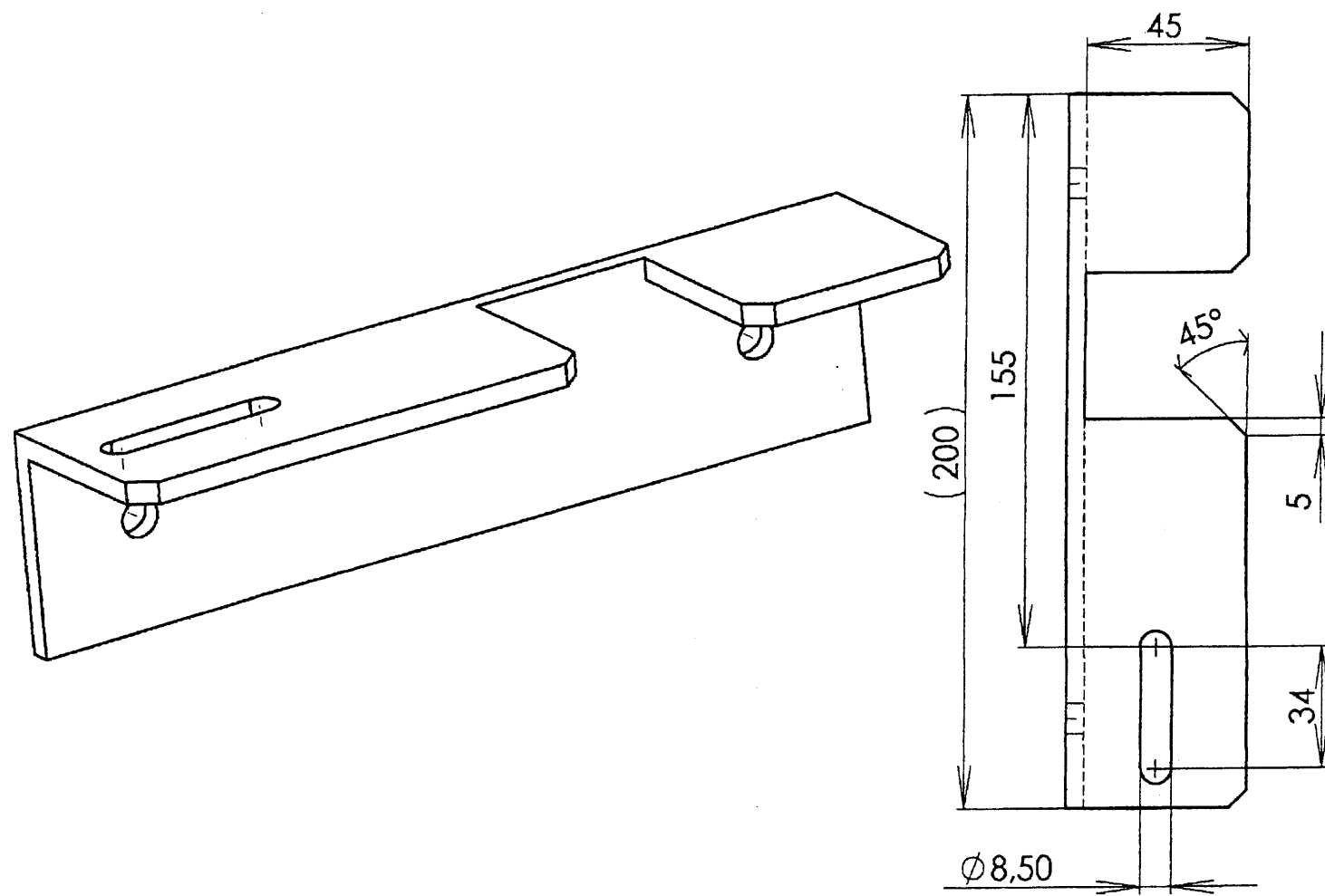
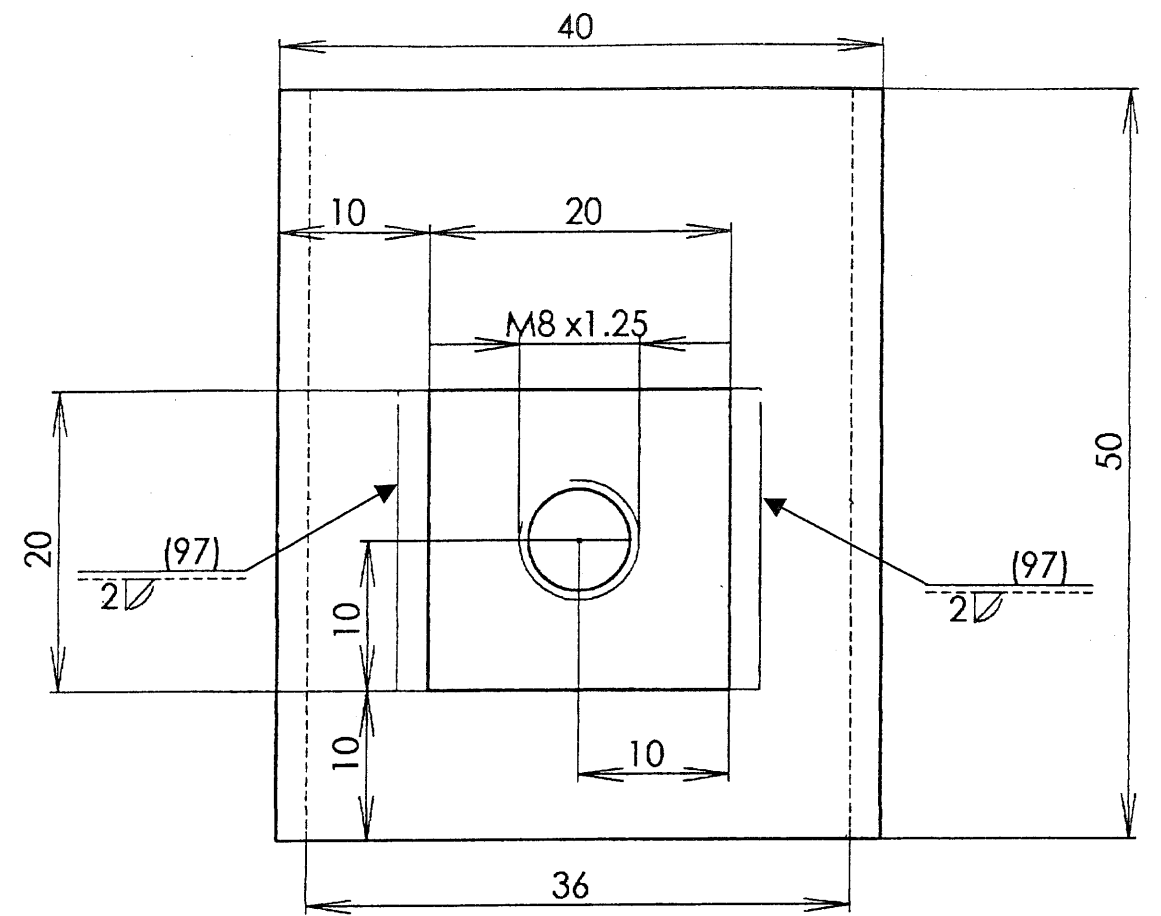
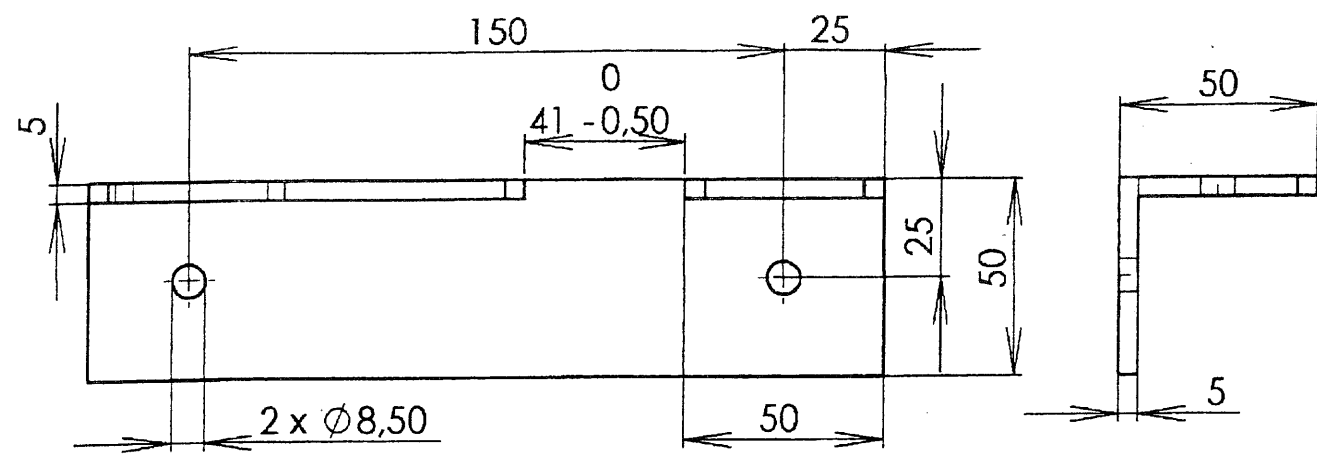
NOTA : LES ARETES CACHEES N'ONT PAS ETE REPRESENTEES.



111: Electrode enrobée (soudure à l'arc)
131: Gaz inerte, électrode fusible (MIG)

1	Contrôlez la longueur et l'équerrage des débits.	
2	Effectuez une correction si nécessaire.	
3	Tracez l'emplacement des perçages des 2 ϕ 8,5.	
4	Tracez le perçage du trou oblong en suivant la méthode ci-contre. Percez ϕ 8,5 les extrémités et ϕ 8 les 3 intérieurs.	
5	Tracer l'encoche de 40x40 en suivant la méthode ci-contre. Percez ϕ 10 les extrémités et ϕ 9 les 2 intérieurs.	
6	Pointez l'emplacement de tous les perçages.	
7	Percez un avant trou ϕ 5 avant tout perçage définitif.	
8	Percez tous les trous au ϕ définitif.	
9	Limez pour amener le trou oblong à la cote.	
10	Effectuez le sciage tangent au perçage pour l'encoche 40x40. ATTENTION la pièce 3 est réalisée dans la chute.	
11	Limez pour amener l'encoche à la cote.	
12	Réalisez la pièce 3 dans la chute de l'encoche.	
13	Soudez la pièce 2 sur la 1 en la maintenant avec un serre joint.	
14	Répondez au questionnaire avant de continuer. Vous allez utiliser un poste de soudure oxyacétylénique.	
	1. Pression de réglage du manomètre d'oxygène :.....Bar	
	2. Pression de réglage du manomètre d'acétylène :.....Bar	
	3. Noter 2 précautions à prendre pour votre sécurité personnelle.	
	•	
	•	
	4. Noter 2 moyens de prévention pour la sécurité collective.	
	•	
	•	
15	Soudez la pièce 3 sur la 2 en la maintenant avec un serre joint.	
16	Tracez, pointez, percez et taraudez le M8x1.25. Attention : il faut percer au ϕ 6.75.	
17	Réalisez les 4 chanfreins.	
18	Soignez la présentation de votre pièce.	
19	Rangez et nettoyez votre poste de travail ainsi que le matériel mis à votre disposition.	

	SESSION 2005
CAP MÉCANICIEN EN MATÉRIELS DE PARCS ET JARDINS	Code : 50 25111
CAP MÉCANICIEN EN TRACTEURS ET MATÉRIELS AGRICOLES	Code : 50 25209
EP3 METALLERIE EN RÉPARATION	ANALYSE
Durée globale : 3 h 00	Coefficient : 3
	Page 3/4



97: soudobrasage

Réaliser le perçage et le taraudage après soudage

Tolérances générales : $\pm 0,5$ sauf spécifications

	SESSION 2005
CAP MÉCANICIEN EN MATÉRIELS DE PARCS ET JARDINS	Code : 50 25111
CAP MÉCANICIEN EN TRACTEURS ET MATÉRIELS AGRICOLES	Code : 50 25209
EP3 METALLERIE EN RÉPARATION	ANALYSE
Durée globale : 3 h 00	Coefficient : 3
	Page 4/4