

EP2a1 –MISE EN ŒUVRE D’UNE M.O.C.N.

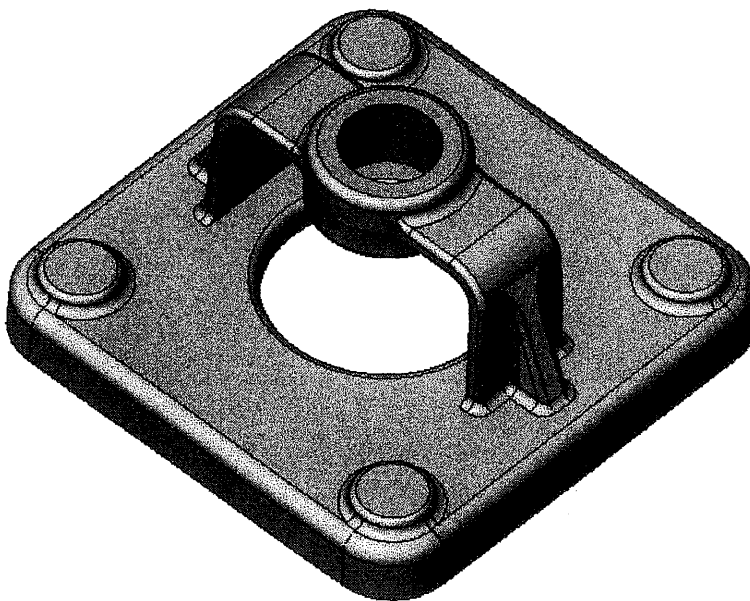
N° DU CANDIDAT :

EP2a1	BEP	note	/40
	CAP	note	/20

Contenu du dossier:

- Page de garde **S0**
- Matériel et indications à fournir au candidat **1/4**
- Travail demandé **2/4**
- Gamme d’usinage **3/4**
- Plan de référence des usinages **4/4**

TOUS LES DOCUMENTS SONT A RENDRE EN FIN D’EPREUVE



BEP - CAP	Spécialité : OUTILLAGES Dominante MODELAGE	Session 2005 5 0372
Durée : 2h	SUJET	S0

EP2a1 –MISE EN ŒUVRE D’UNE M.O.C.N.

On donne :

- La machine équipée avec documentation et fiches de manipulation
- Le programme stabilisé : % 2005
- un brut en résine usinable pour usinage sur CN de 165x165x19.2
- Les outils de coupe :

T1 Fraise 2 tailles de \varnothing 10

T2 Fraise boule de \varnothing 10

T3 Fraise 2 tailles de \varnothing 4 dépouille 5°

- Calibre à coulisse et jauge de profondeur

On demande :

De réaliser l'usinage de la forme en suivant la procédure indiquée sur la fiche travail demandé page 2/4

Conditions :

En totale autonomie en un maximum de temps de 2h

BEP - CAP	Spécialité : OUTILLAGES Dominante MODELAGE	Session 2005 5 0372
Durée : 2h	SUJET	S 1/4

Gamme d'usinage pour machine à commande numérique

N° DU CANDIDAT :

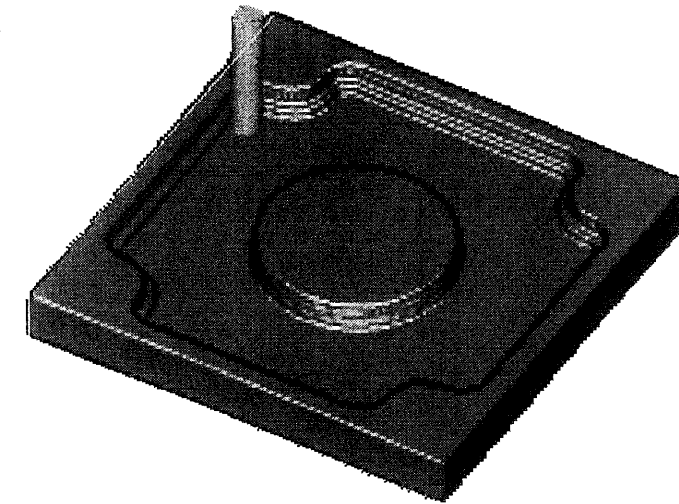
TRAVAIL DEMANDE :

1 initialiser la machine		/0.5
2 Mettre et maintenir la pièce en position		/1
3 Charger le programme % 2005		/1
4 réaliser les prises de références (PREF) X Y Z		/3
5 introduire les décalages (DEC) X		/2
//	Y.....	/2
//	Z.....	/2
6 Mesurer les outils (jauges) T1 L..... R.....		/1.5
//	T2 L..... R.....	/1.5
//	T3 L..... R.....	/1.5
7 Tester le programme (mode graphique)		/1
8 Usiner la pièce en continu en respectant les règles de sécurité		/1.5
9 Contrôler la cote de profondeur		/1
10 Démontez la pièce, nettoyez et rangez le poste de travail		/0.5
TOTAL		/20

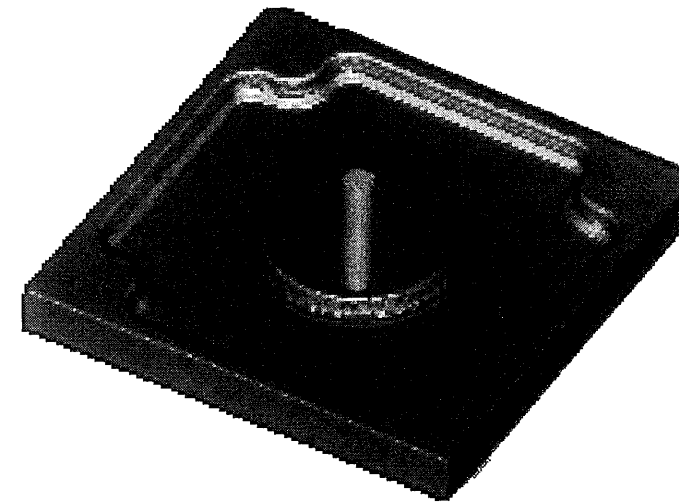
BEP : /40

CAP : /20

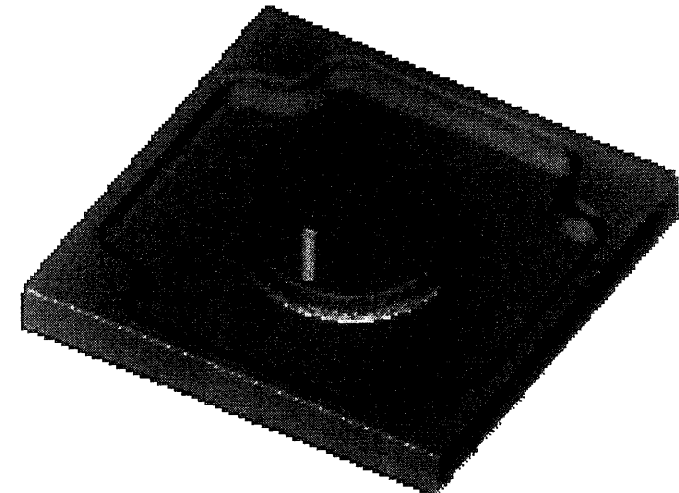
BEP - CAP	Spécialité : OUTILLAGES	Session 2005
	Dominante MODELAGE	5 0372
Durée : 2h	SUJET	S 2/4



2) ébauche
outil ø10 2 tailles
 finition des surfaces planes

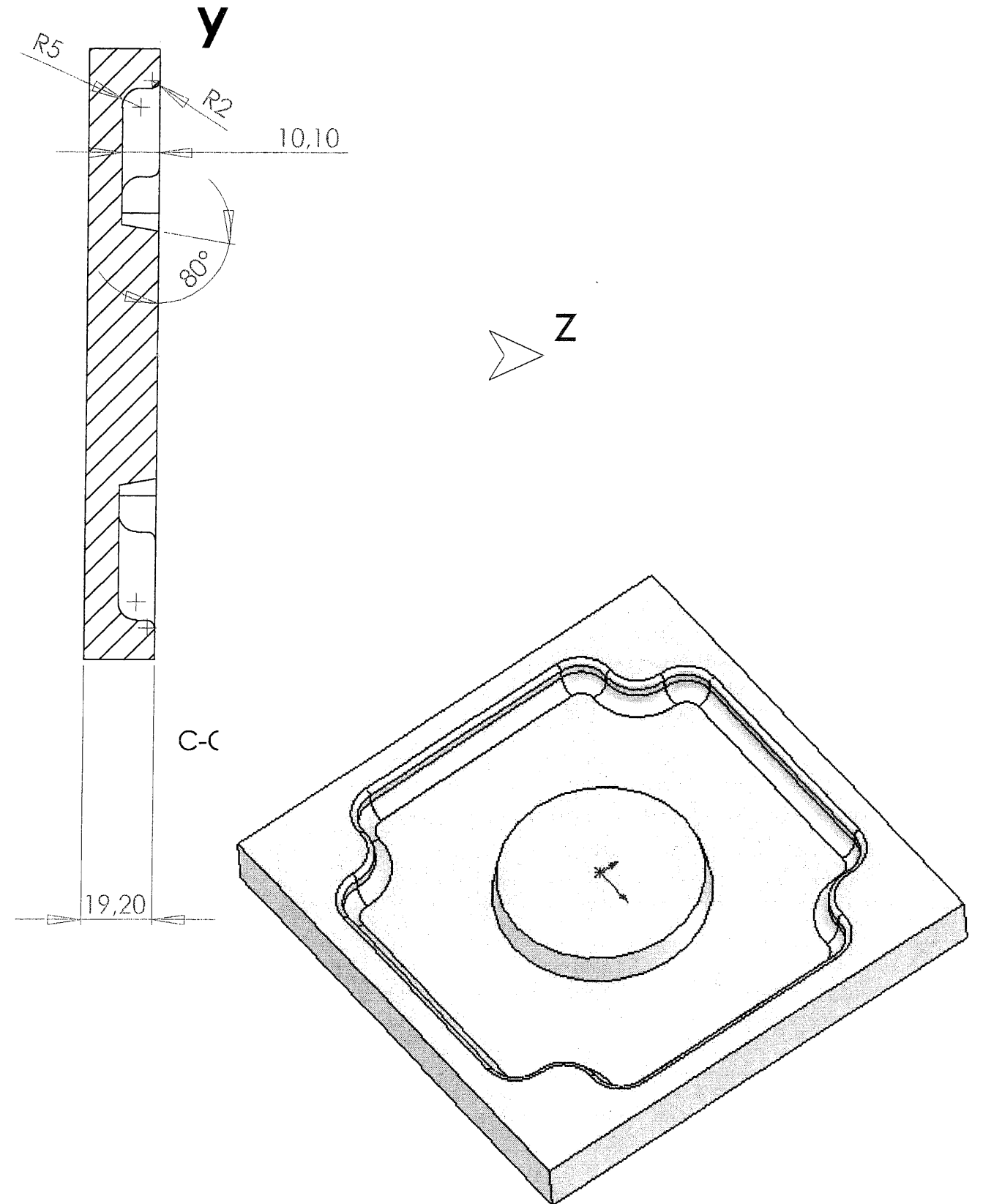
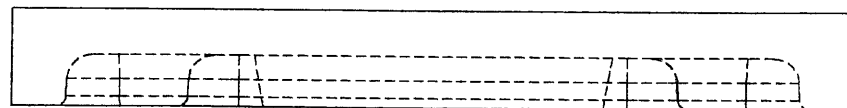
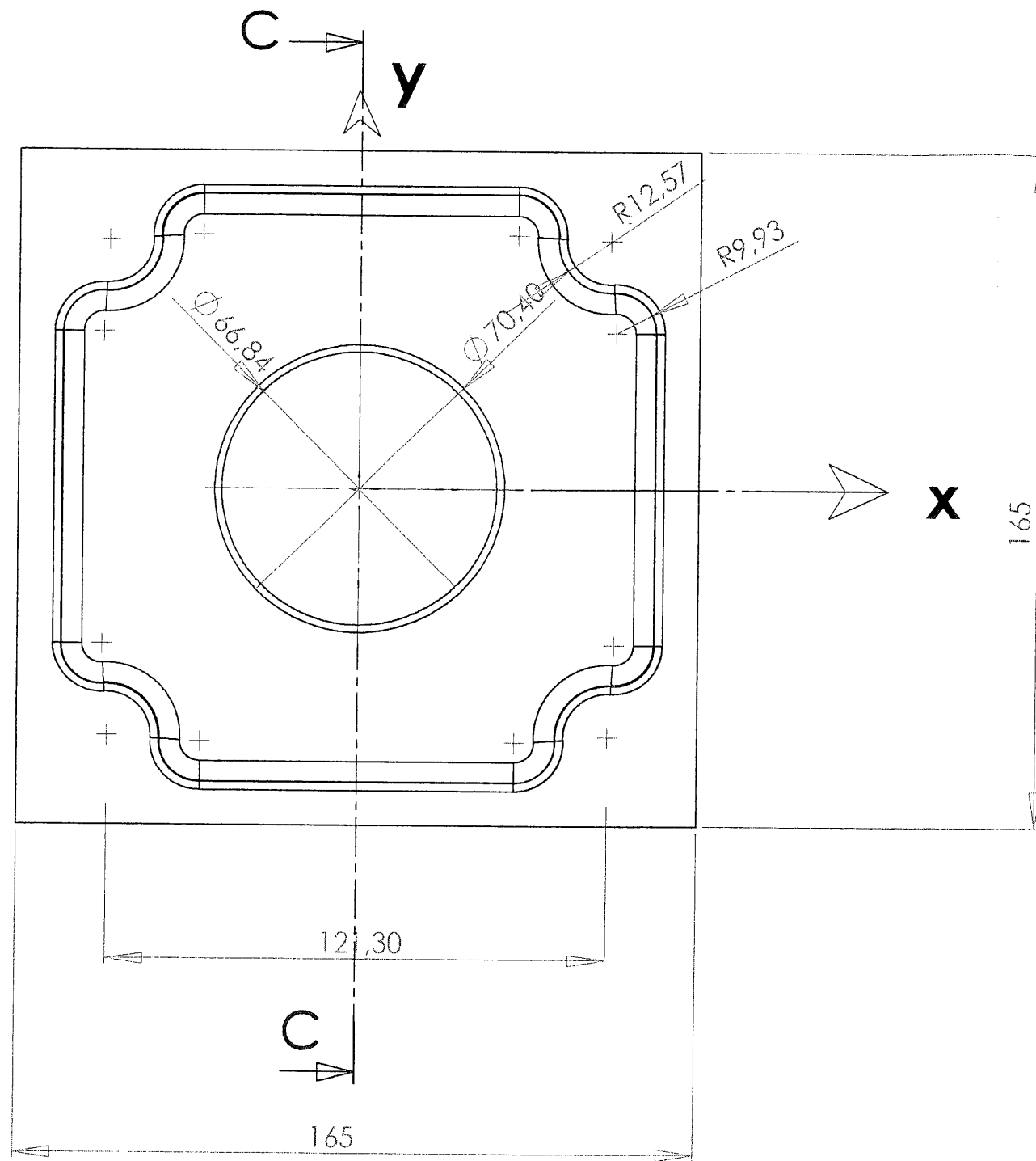


2) finiton des congés ,et arrondi
outil ø10 hémisphérique



1) Reprise de la base de la portée
outil ø 4 2 tailles ,dépouille 5°

BEP - CAP	Spécialité : OUTILLAGES	Session 2005
	Dominante MODELAGE	5 0372
Durée : 2h	SUJET	S 3/4



Edition d'éducation de SolidWorks
Licence pour un usage éducatif uniquement

Groupement inter académique II	Session 2005	code 5 0372
Examen et spécialité : B E P ET C A P		OUTILLAGES
Intitulé de l'épreuve : EP2a1		Dominante MODELAGE
Type : SUJET	Echelle 0,75	Durée : 2h
		N° de page : S 4/4