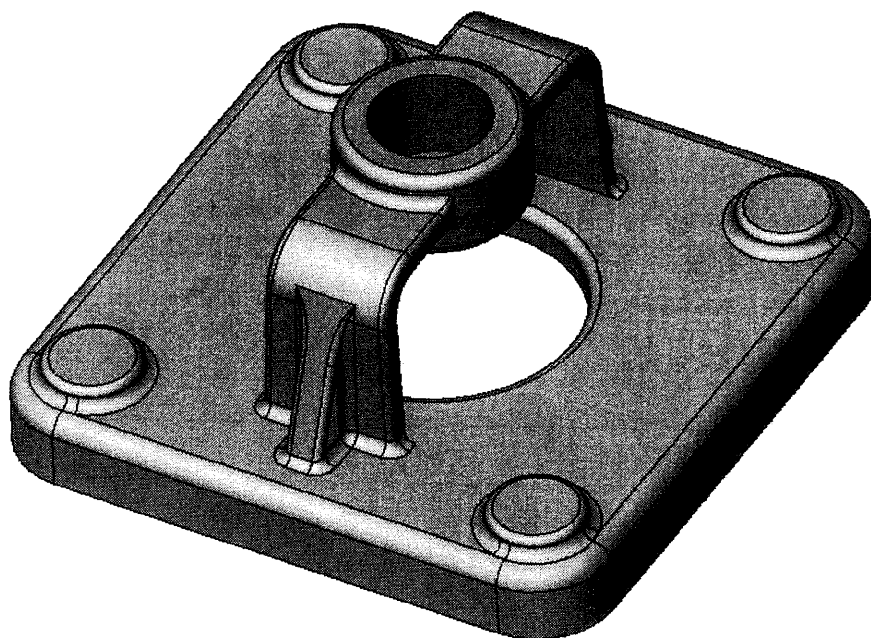


Epreuve EP2

Réalisation et contrôle

Contenu du dossier :

Cahier des charges, travail demandé BEP et CAP	feuille	1/8
Le dessin de la pièce brute	feuille	2/8
L'étude de moulage	feuille	3/8
Le dessin du noyau 1	feuille	4/8
Le dessin du noyau 2	feuille	5/8
Le dessin du modèle	feuille	6/8
Les cotes demandées à l'épreuve de contrôle	feuille	7/8
La feuille de contrôle à compléter	feuille	8/8



BEP coef : 7 Durée 10h	Spécialité : Outillages dominante modelage mécanique	5 0372	Session 2005
CAP coef :10 Durée 18h	EP2 :Réalisation et contrôle	SUJET	S0

CAHIER DES CHARGES

SUPPORT DE VOLANT DE FERMETURE DE VANNE

Matière coulée : FONTE EN-GJL 250 (FGL 250)
Nombre de pièces : 400 par an pendant 3 ans
Outillage de série : Classe k2, plaques-modèles doubles (résine/bois amélioré)
Moulage : machine secousse et pression
Sable : silico-argileux
Noyautage : machine à souffler

TRAVAIL DEMANDE

Pour le B.E.P et le C.A.P : DUREE 10 Heures

Afin d'effectuer des essais à partir de 10 pièces prototypes, on vous demande de réaliser une partie de l'outillage comprenant :

- un maître modèle (modèle mère) à partir des documents fournis
- Compléter l'épreuve de contrôle *Feuille contrôle 1/2*

Remarques :

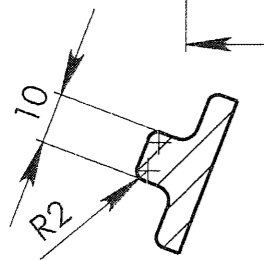
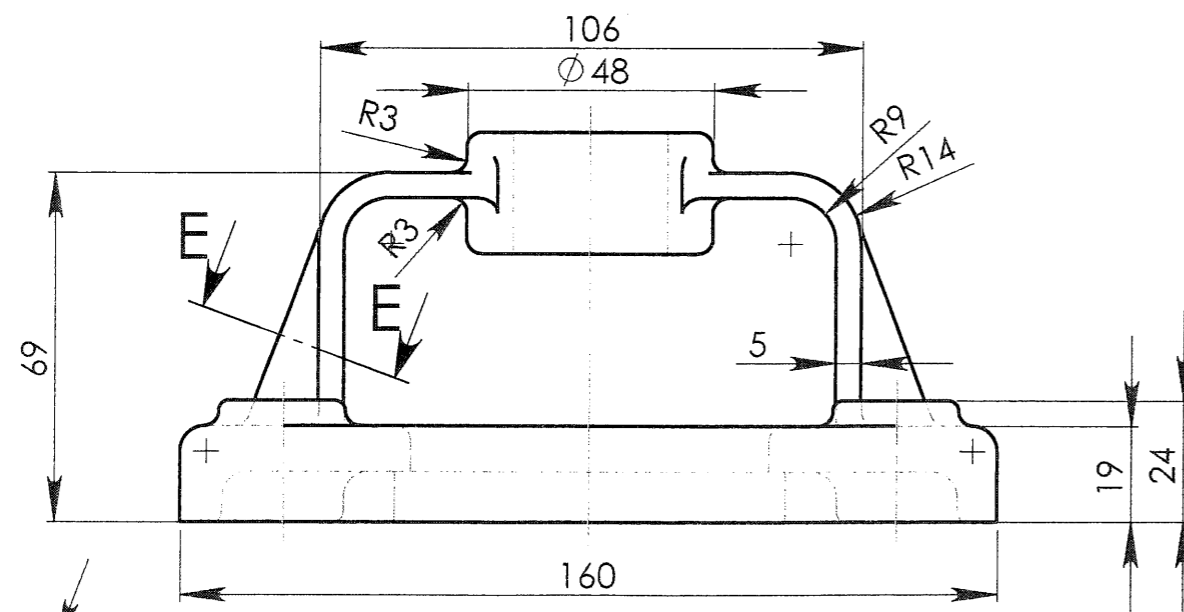
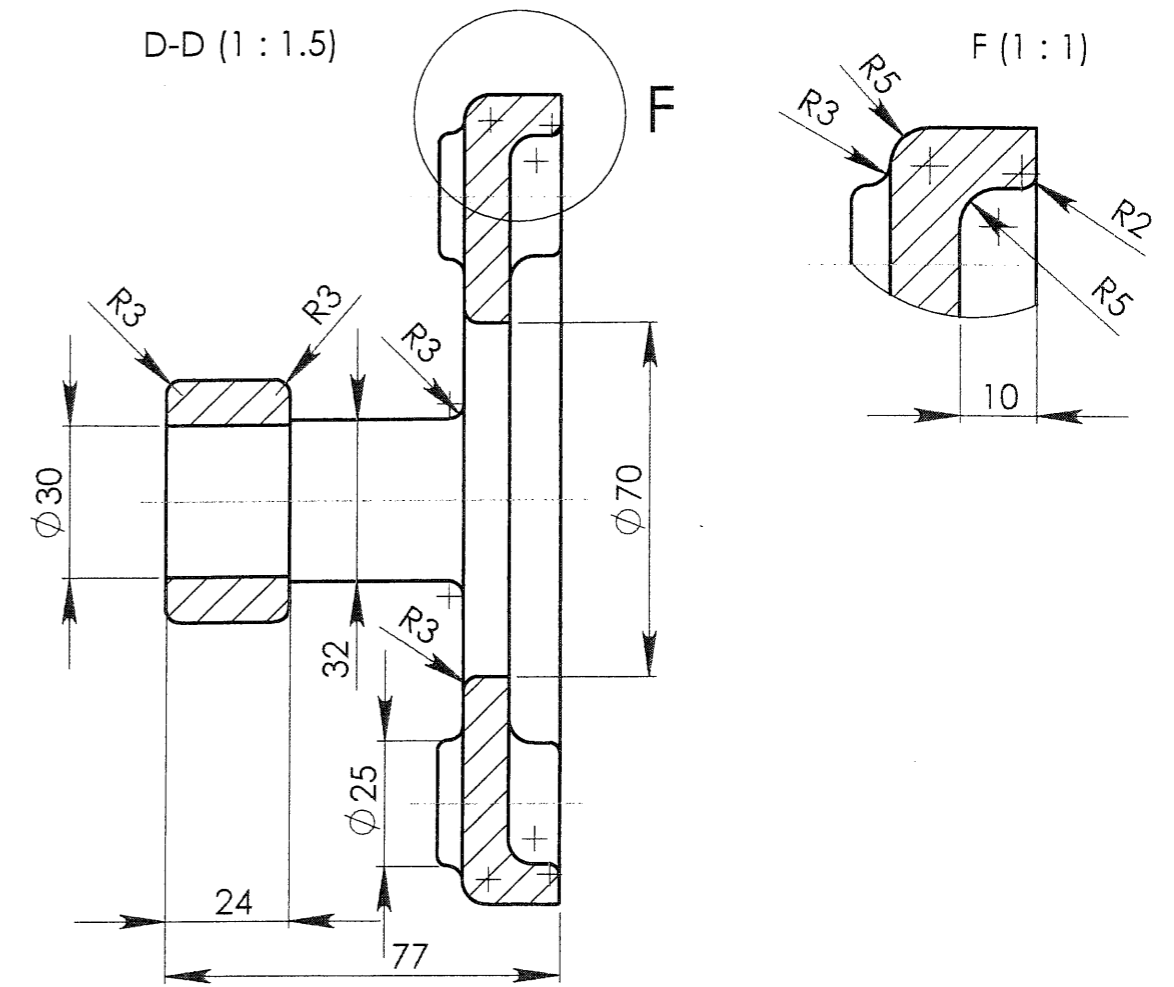
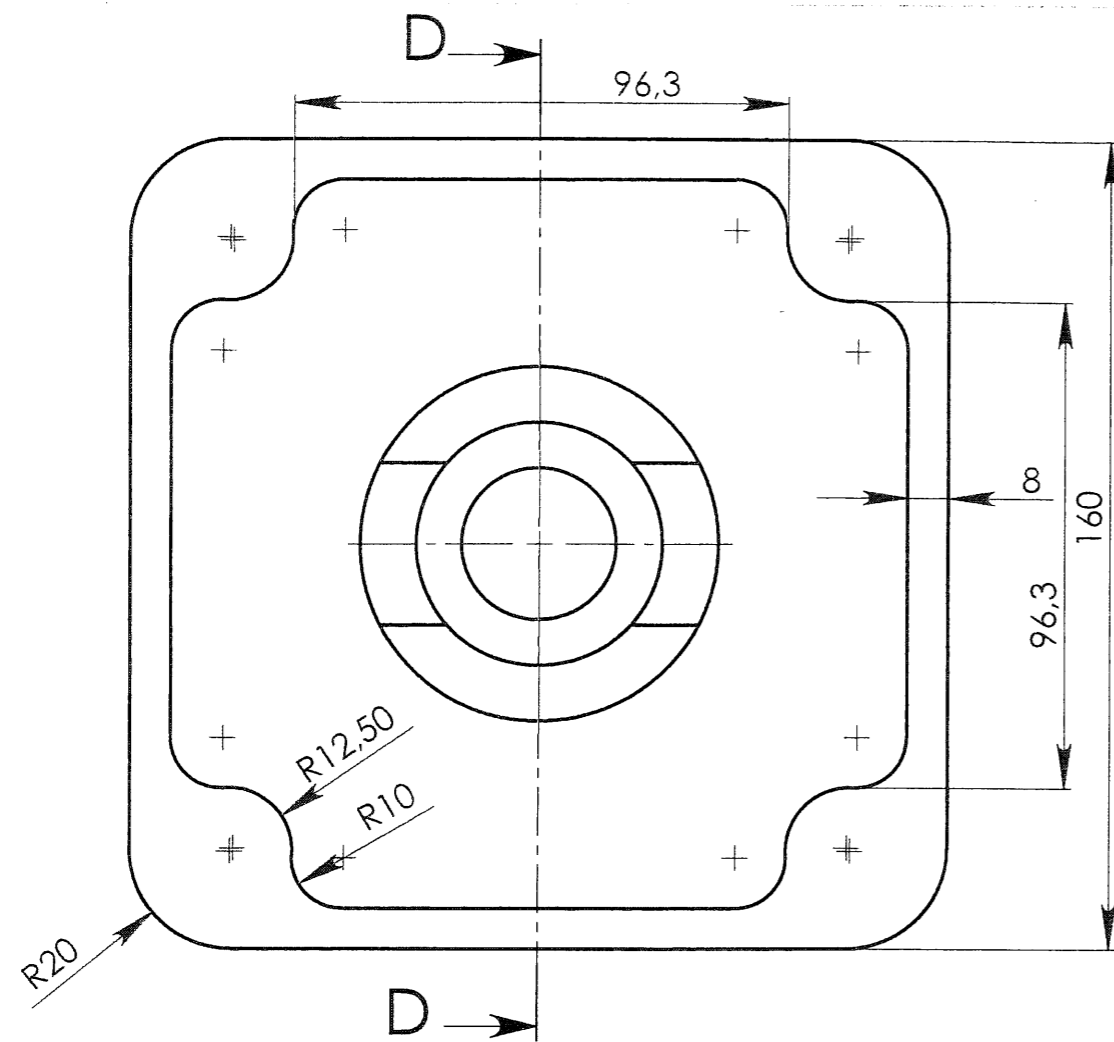
-La partie tournée déjà exécutée en préparation sera démontable pour pouvoir s'en servir à l'épreuve du C.A.P

-Les congés en mastic polyester ne seront exécutés qu'autour des 2 nervures.

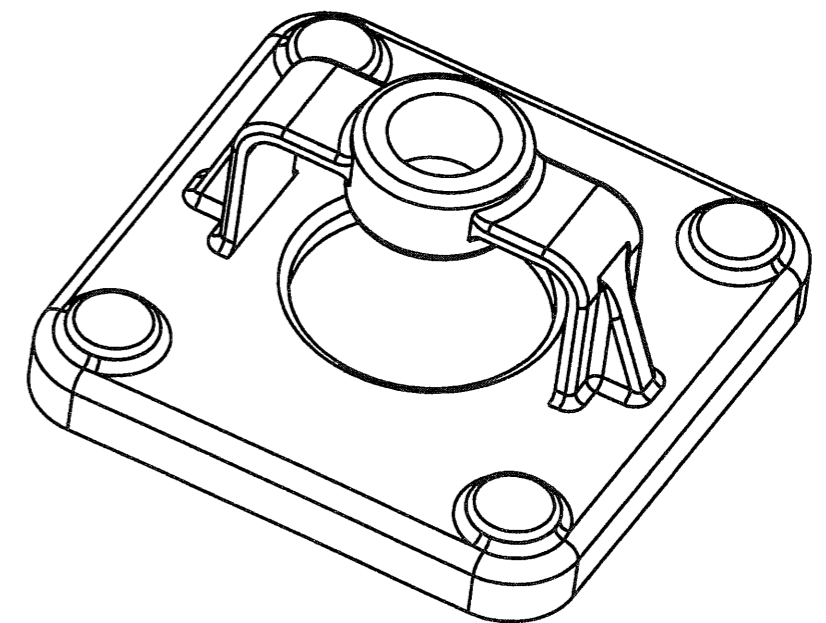
Pour le C.A.P : DUREE 8 Heures.

Réaliser entièrement la forme à noyau N°2 en se servant de la partie tournée exécutée en préparation.

BEP coef : 7 Durée 10h	Spécialité : Outillages dominante modelage mécanique	5 0372	Session 2005
CAP coef :10 Durée 18h	EP2 :Réalisation et contrôle	SUJET	S 1/8



E-E (1 : 1.5)

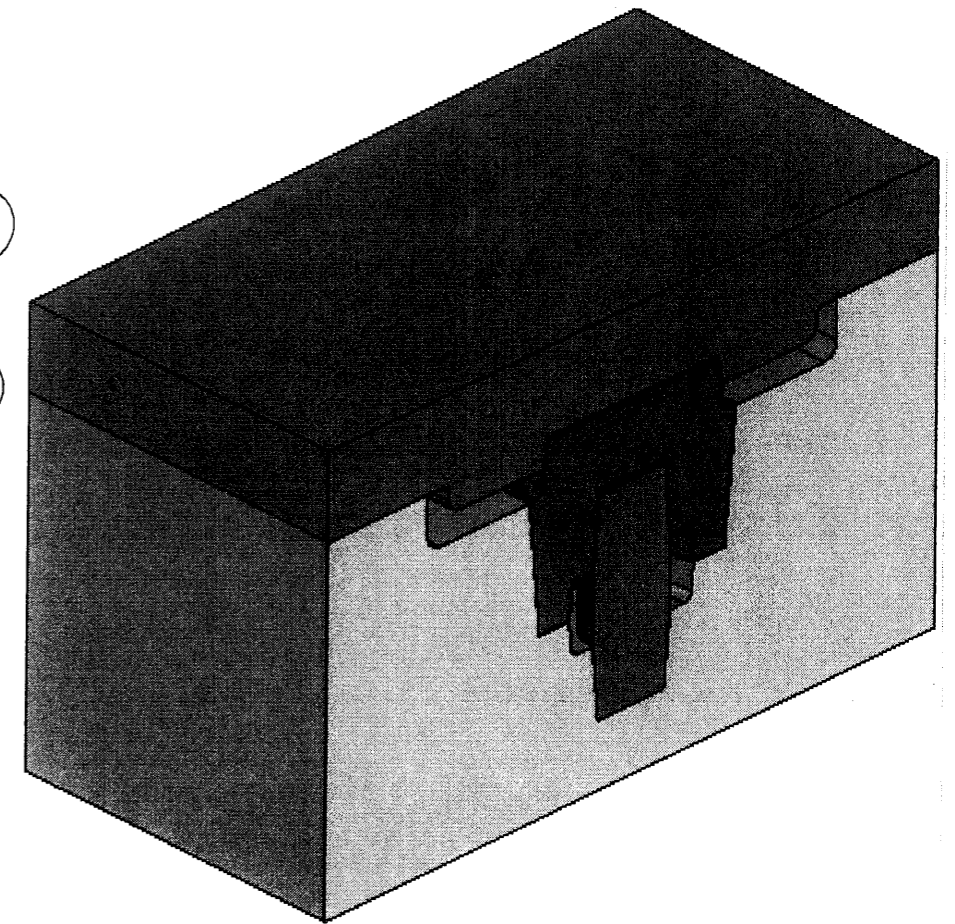
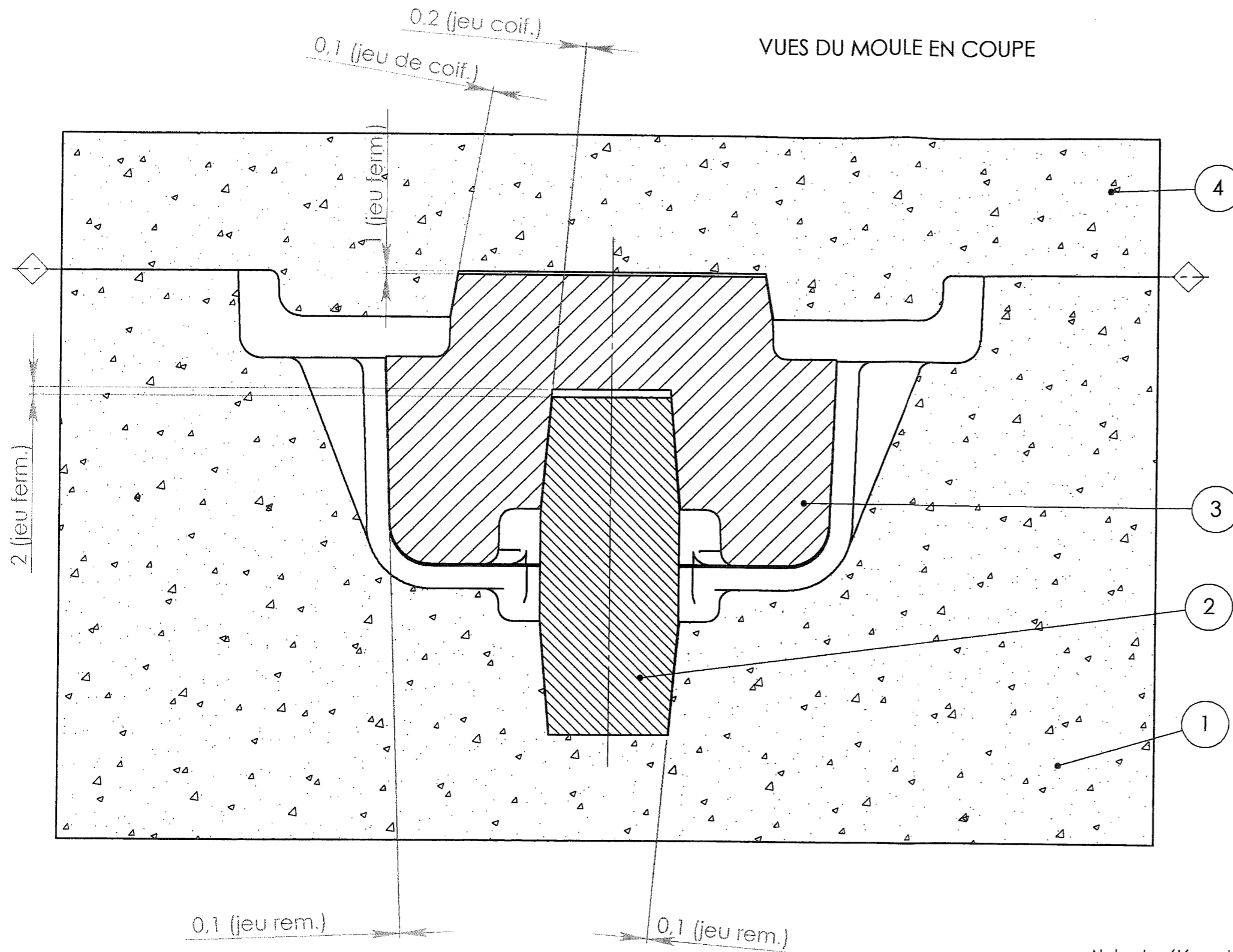


Edition d'éducation de SolidWorks
Licence pour un usage éducatif uniquement

BEP coef : 7 Durée 10h	Spécialité : Outillages dominante modelage mécanique	5 0372	Session 2005
CAP coef : 10 Durée 18h	EP2 : Réalisation et contrôle	SUJET	S 2/8

Echelle 1 / 2

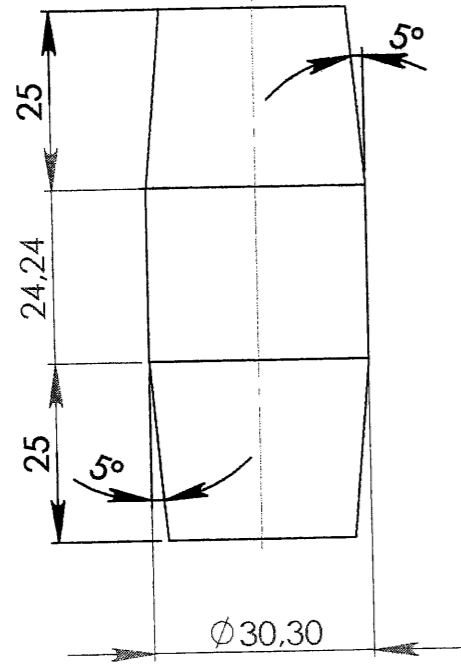
VUES DU MOULE EN COUPE



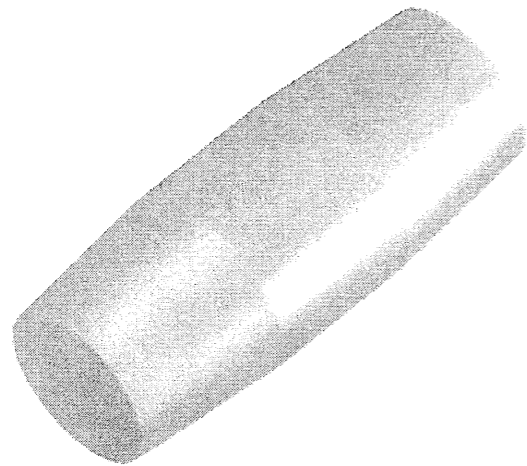
Nota : les éléments constitutifs de l'outillage sont numérotés dans l'ordre de remmoulage

4	1	Moule de dessus		
3	1	Noyau 2		
2	1	Noyau 1		
1	1	Moule de dessous		
Rep.	Nbre	Désignation	Matière	Observations
		BEP Outillage - CAP modelage mécanique EP2		
BEP coef : 7	Durée 10h	BRIDE DE VANNE	5 0372	Session 2005
CAP coef : 10	Durée 18h	ETUDE DE MOULAGE	SUJET	S 3/8

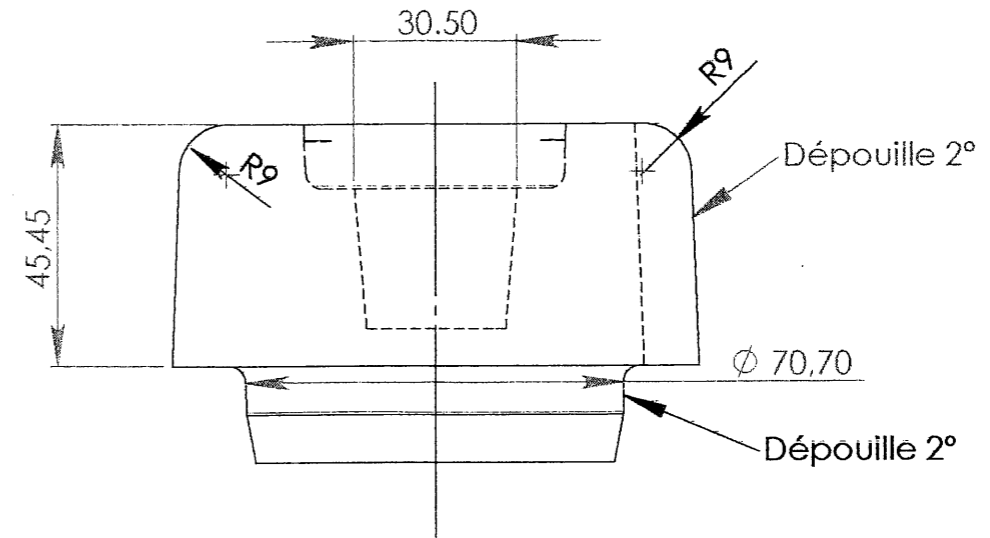
PLAN DU NOYAU 1



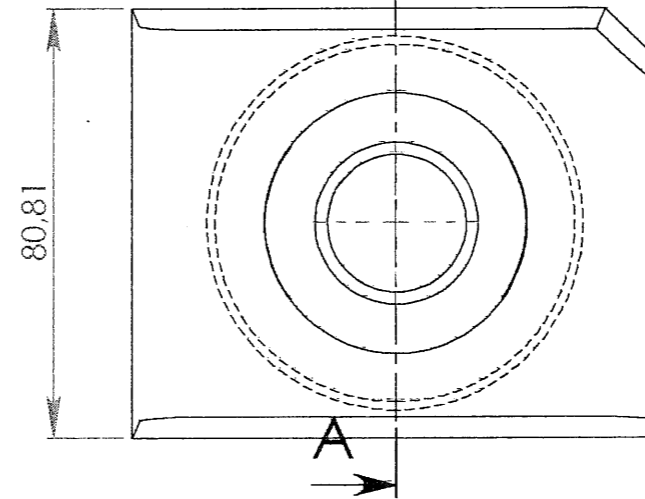
Echelle : 1 / 1



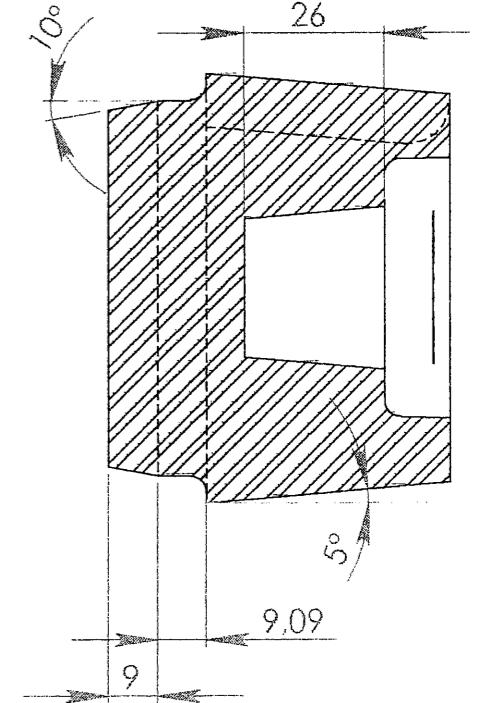
PLAN DU NOYAU 2



A

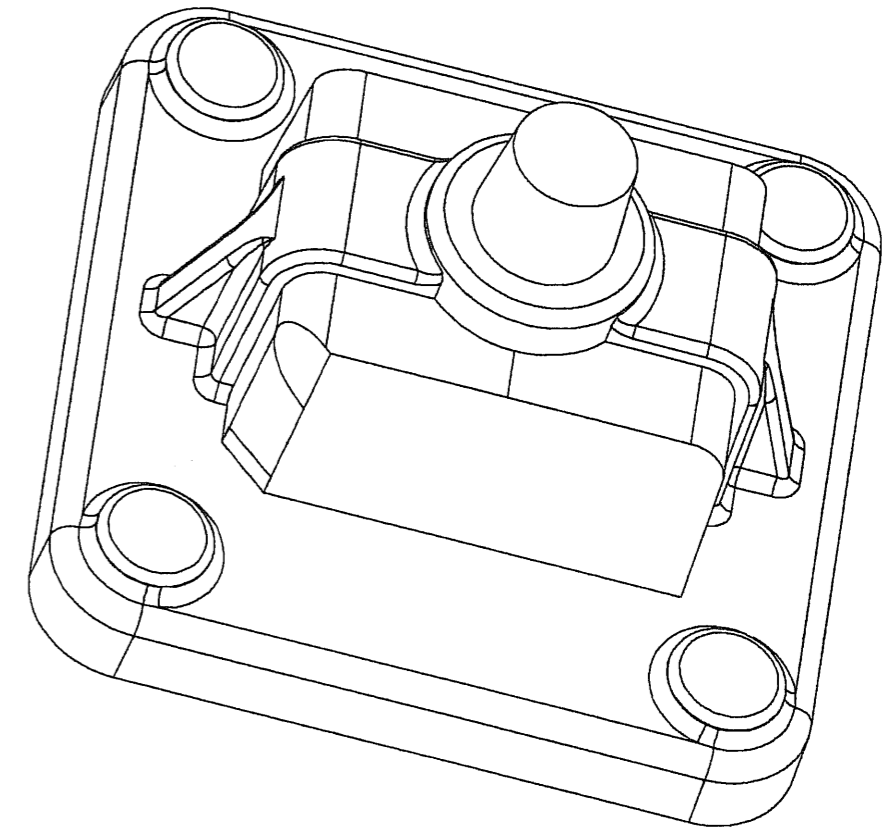
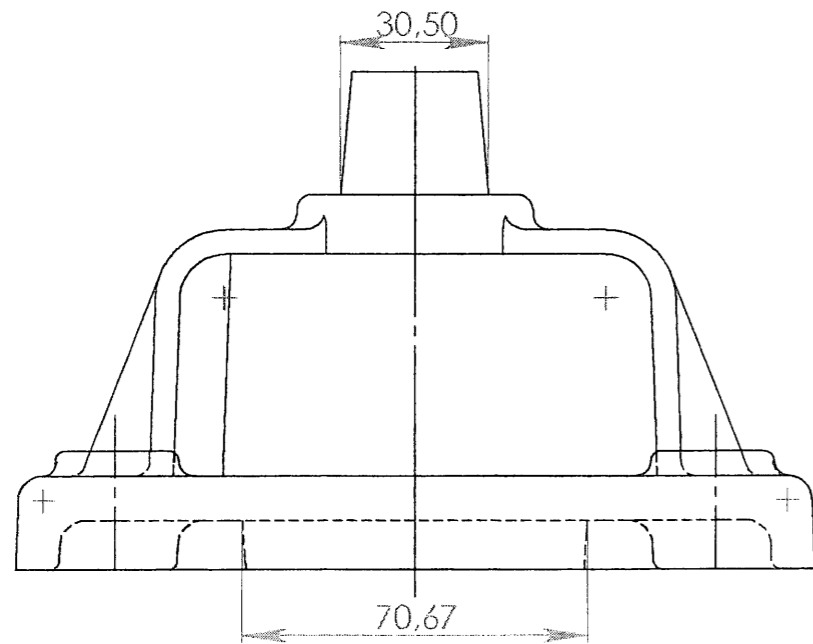
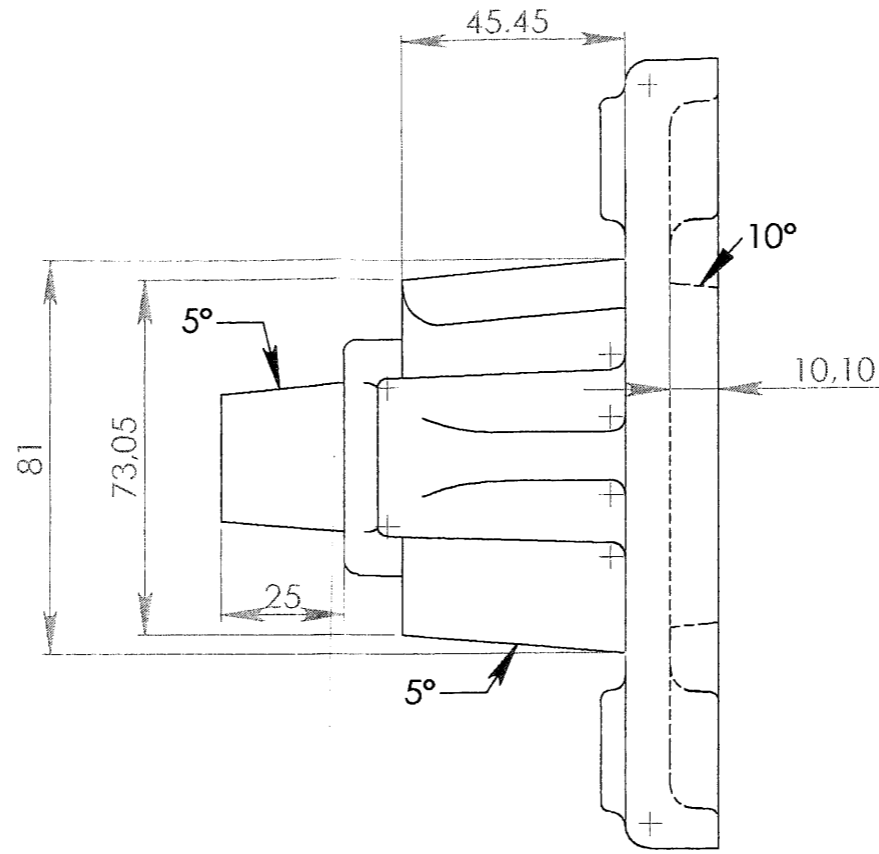
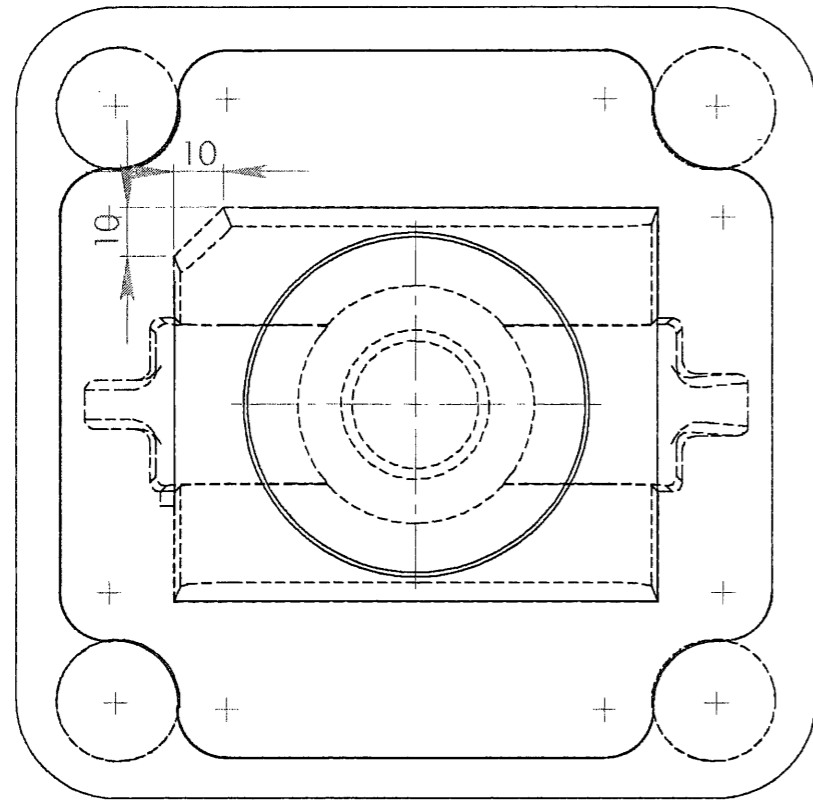


COUPE A-A
26



BEP coef : 7 Durée 10h	Spécialité : Outillages dominante modelage mécanique	5 0372	Session 2005
CAP coef : 10 Durée 18h	EP2 : Réalisation et contrôle ECHELLE 1/1	SUJET	S 4/8

BEP coef : 7 Durée 10h	Spécialité : Outillages dominante modelage mécanique	5 0372	Session 2005
CAP coef : 10 Durée 18h	EP2 : Réalisation et contrôle ECHELLE 3/4	SUJET	S 5/8



modèle

Dépouille générale 2°
Congés 3 mm sauf spécification

Groupement inter académique II Session 2005 code 50372

Examen et spécialité : B E P et C A P
OUTILLAGE - MODELAGE MECANIQUE

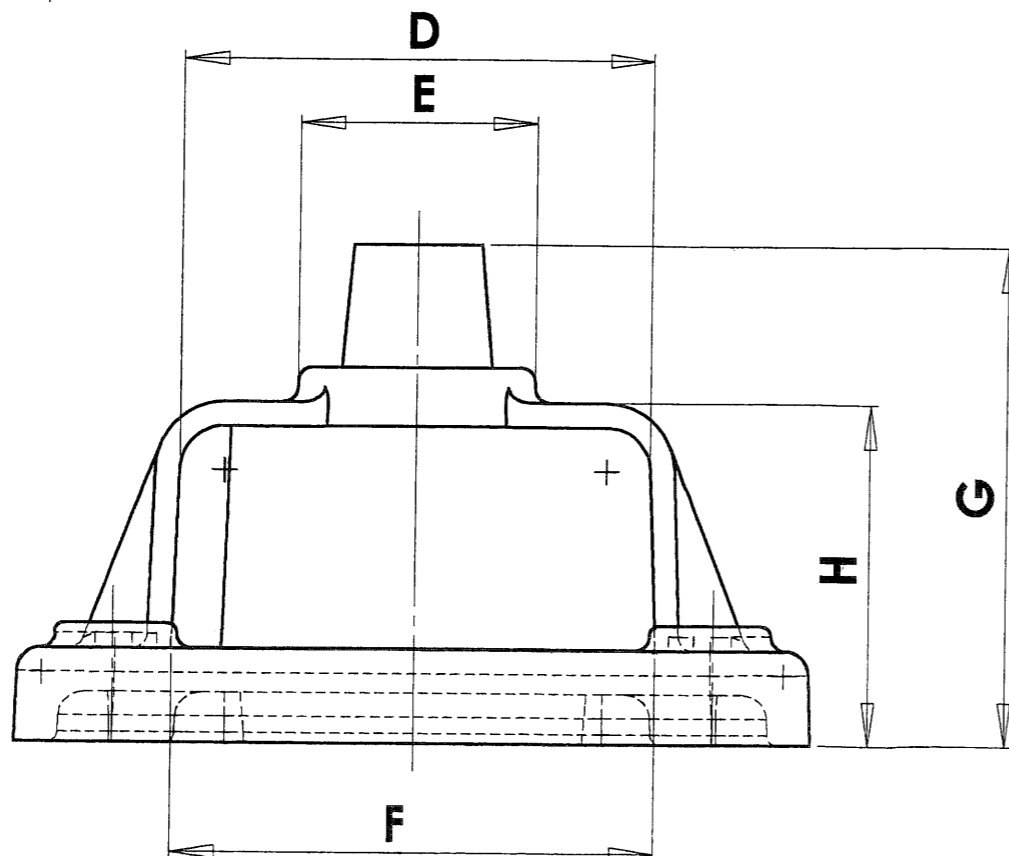
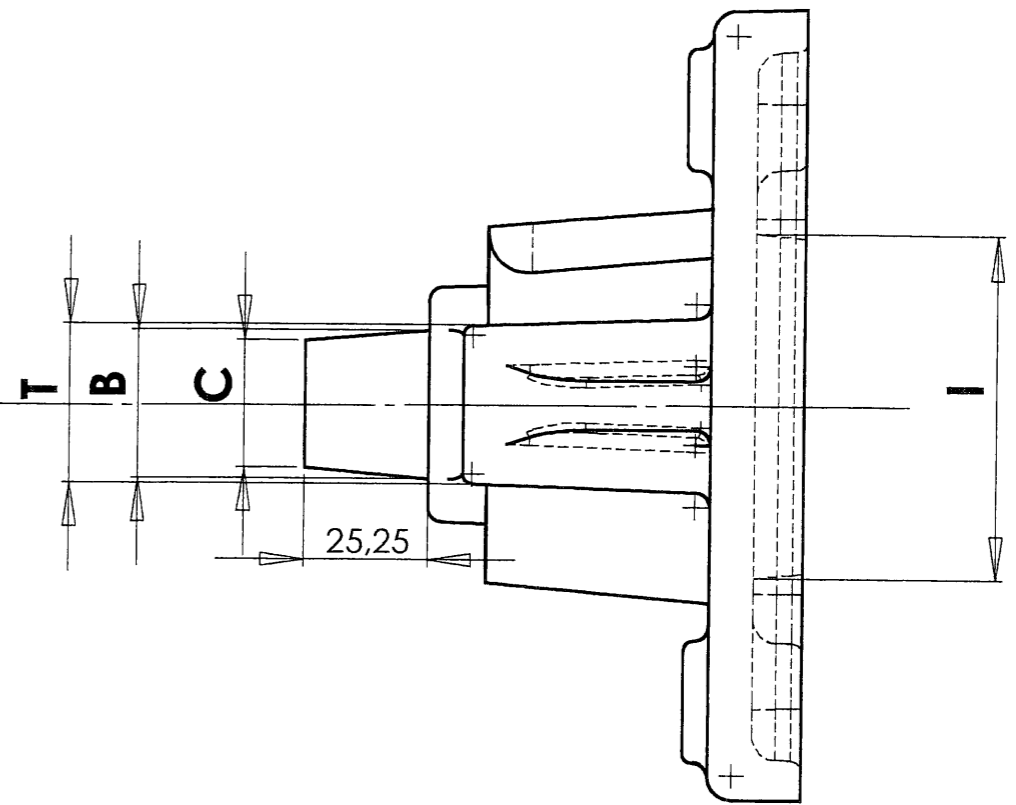
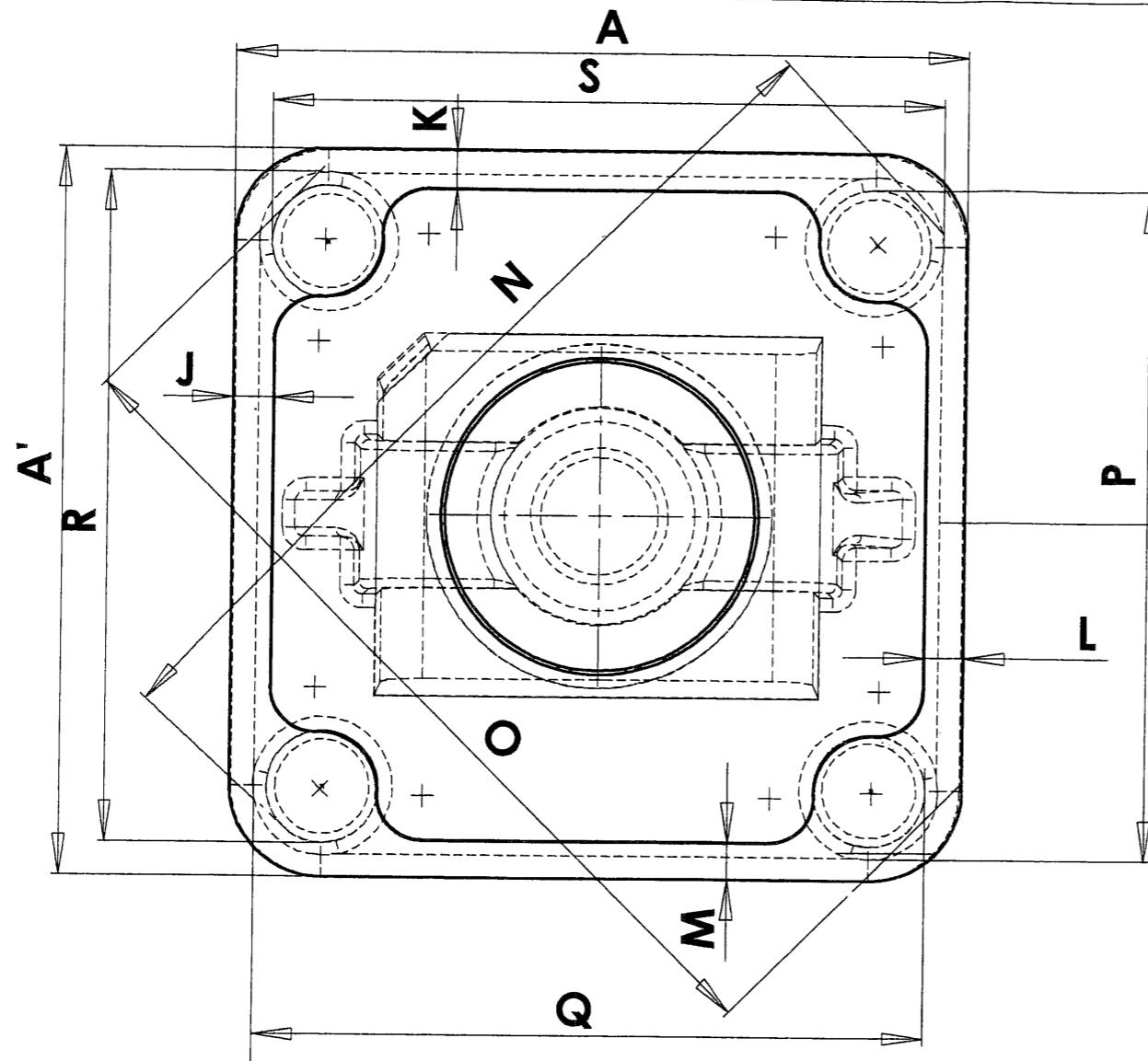
EP2 :Réalisation et contrôle

Edition d'éducation de SolidWorks
Licence pour un usage éducatif uniquement

Type : SUJET

Echelle 2 / 3

N° de page :
S / 6/8



Groupement inter académique II	Session 2005	code 5 0372
Examen et spécialité : B E P E T C A P Outillages dominante modelage		
Intitulé de l'épreuve : EP2 :Réalisation et contrôle		
Type : SUJET	Echelle: 2 / 3	N° de page : S / 7/8

EPREUVE DE CONTROLE

	Désignation	Cotes théoriques calculées	notes	Cotes relevées	notes
A	Cote avec dépouille		/2		/1
A'	//				
B	Portée dessus grand Ø		/1		/1
C	Portée dessus petit Ø		/1		/1
D	Sur la portée, sous l'arrondi		/2		/1
E	Bossage, sous l'arrondi		/1		/1
F	Sur la portée, avec dépouille 2°		/2		/1
G	Hauteur totale		0,5		/1
H	Hauteur		0,5		/1
I	Grosse portée dessus Avec dépouille		/1		/1
J	En dessous du R2		/2		/1
K	En dessous du R2				/1
L	En dessous du R2				/1
M	En dessous du R2				/1
N	Diagonale bossage		/4		/1
O	Diagonale bossage				/1
P	Entraxe bossage+ Ø Bossage		/2		/1
Q	“				/1
R	“				/1
S	“				/1
T	Épaisseur patte sans dépouille		/1		/1
		TOTAL	/20		/20

BEP coef : 7 Durée 10h	Spécialité : Outillages dominante modelage mécanique	5 0372	Session 2005
CAP coef : 10 Durée 18h	EP2 : Contrôle	SUJET	S 8/8