

DOSSIER RESSOURCES

SOMMAIRE

Tableau des indices de protection

folio 1/9

Schéma unifilaire de l'éclairage et de la prise de courant 2P+T

folio 2/9

Schéma développé du contacteur Heures-Creuses

folio 3/9

Projet de construction

folio 4/9 à 9/9

C.A.P

Spécialité : **Installation en équipements électriques**

Code Spécialité:

Durée :
4h

Session
2005

Epreuve : **E.P.1** Expression technologique

N° Sujet:

Coefficient:

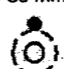

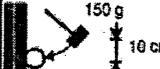
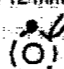

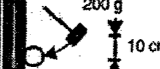






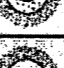










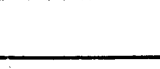
4

Folio

/

NE RIEN ECRIRE DANS CETTE PARTIE

TABLEAU DES INDICES DE PROTECTION

1 ^{er} chiffre : protection contre les corps solides			2 ^e chiffre : protection contre les liquides			protection mécanique		
IP	Tests	Définition	IP	Tests	Définition	IK	Tests	Définition
0		Pas de protection	0		Pas de protection	00		Pas de protection
1		Protégé contre les corps solides supérieurs à 50 mm (exemple : contacts involontaires de la main)	1		Protégé contre les chutes verticales de gouttes d'eau (condensation)	01		Énergie de choc : 0,15 J
2		Protégé contre les corps solides supérieurs à 12 mm (exemple : doigt de la main)	2		Protégé contre les chutes de gouttes d'eau jusqu'à 15° de la verticale	02		Énergie de choc : 0,20 J
3		Protégé contre les corps solides supérieurs à 2,5 mm (exemples : outils, fils)	3		Protégé contre l'eau en pluie jusqu'à 60° de la verticale	03		Énergie de choc : 0,37 J
4		Protégé contre les corps solides supérieurs à 1 mm (exemples : outils fins, petits fils)	4		Protégé contre les projections d'eau de toutes directions	04		Énergie de choc : 0,50 J
5		Protégé contre les poussières (pas de dépôt nuisible)	5		Protégé contre les jets d'eau de toutes directions à la lance	05		Énergie de choc : 0,70 J
6		Totalement protégé contre les poussières	6		Protégé contre les projections d'eau assimilables aux paquets de mer	06		Énergie de choc : 1 J
Lettre additionnelle : elle correspond à la protection des personnes contre l'accès aux parties dangereuses.			7		Protégé contre les effets de l'immersion entre 0,15 m et 1 m	07		Énergie de choc : 2 J
A	Avec le dos de la main.		8		Protégé contre les effets prolongés de l'immersion sous pression	08		Énergie de choc : 5 J
B	Avec le doigt.					09		Énergie de choc : 10 J
C	Avec un outil Ø 2,5 mm.					10		Énergie de choc : 20 J
D	Avec un fil Ø 1 mm.							

C.A.P

Spécialité : **Installation en équipements électriques**

Code Spécialité:

Durée :
4h

Session
2005

Epreuve : **E.P.1** Expression technologique

N° Sujet:

Coefficient:

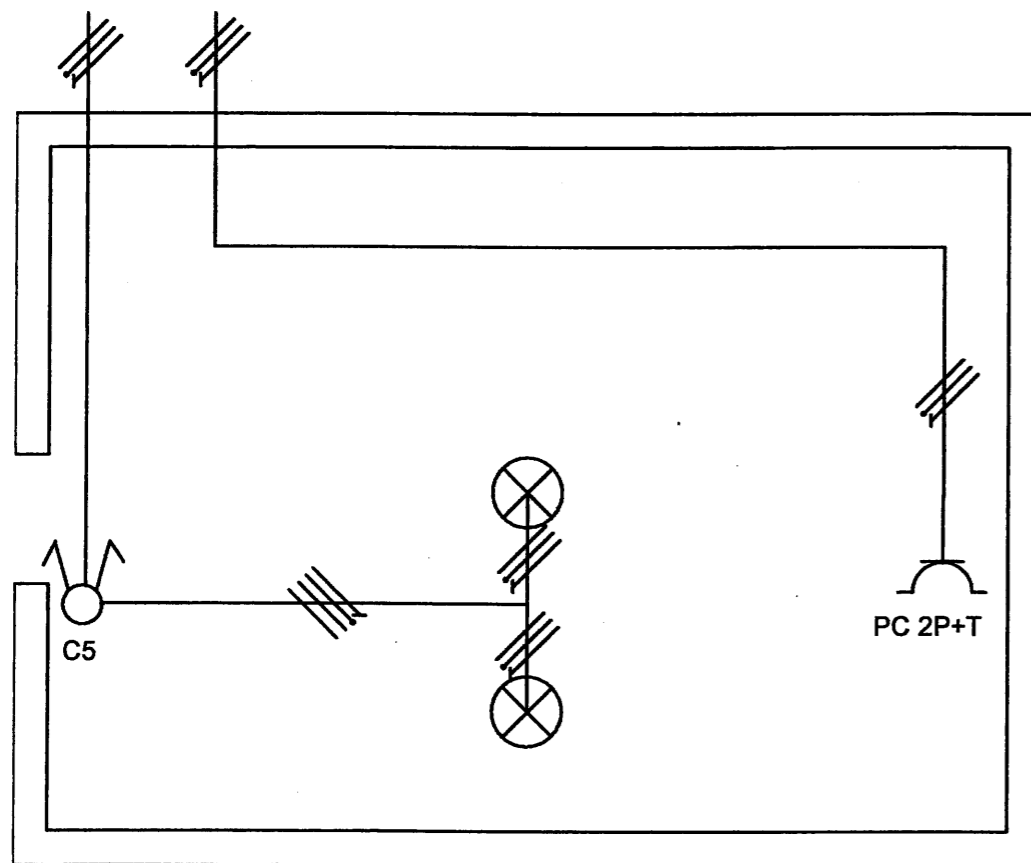
4

Folio

1/9

NE RIEN ECRIRE DANS CETTE PARTIE

Schéma unifilaire de l'éclairage et de la prise 2P+T de la salle de bains.



C.A.P

Spécialité : **Installation en équipements électriques**

Code Spécialité:

Durée :
4h

Session
2005

Epreuve : **E.P.1** Expression technologique

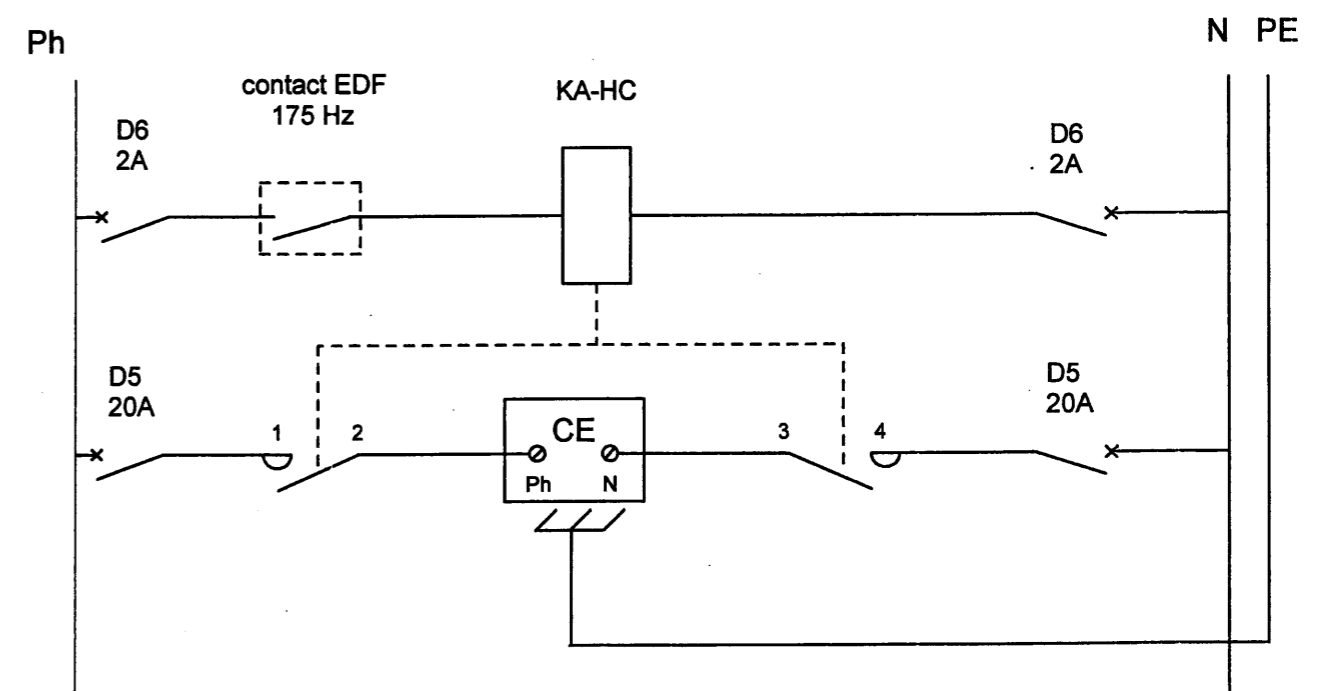
N° Sujet:

Coefficient:
4

Folio
2/9

NE RIEN ECRIRE DANS CETTE PARTIE

Schéma développé du contacteur Heures-Creuses.



C.A.P

Spécialité : **Installation en équipements électriques**

Code Spécialité:

Durée :
4h

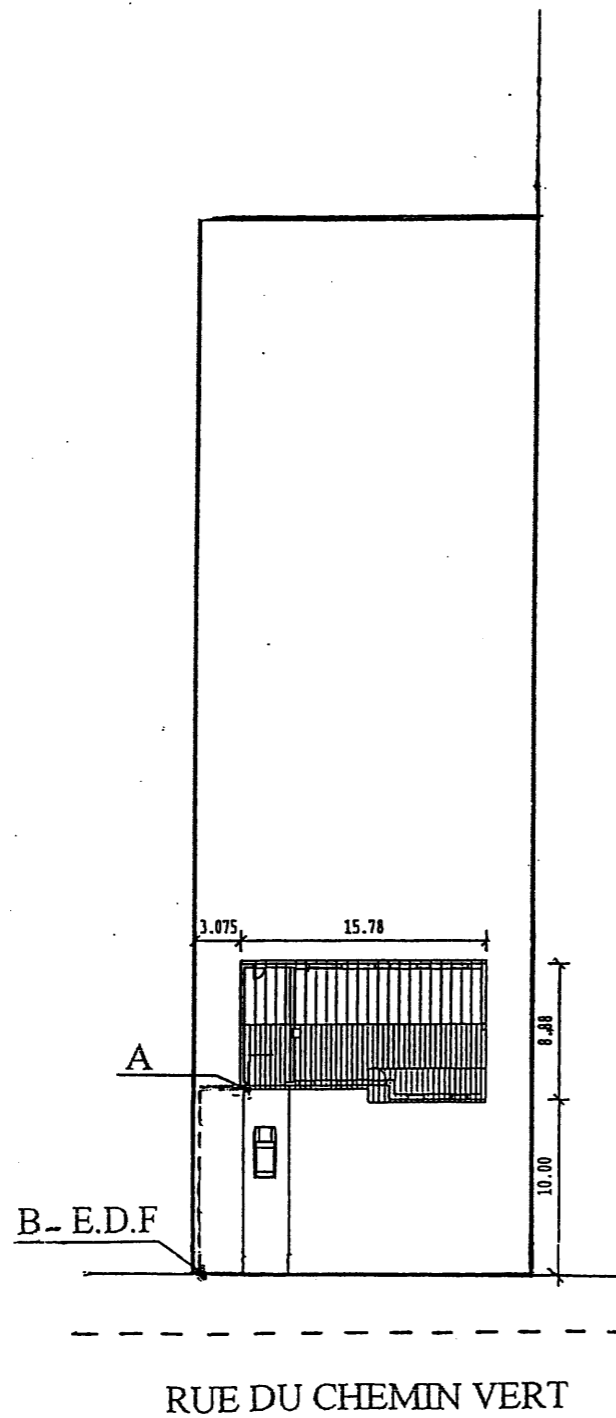
Session
2005

Epreuve : **E.P.1** Expression technologique

N° Sujet:

Coefficient:
4

Folio
3/9

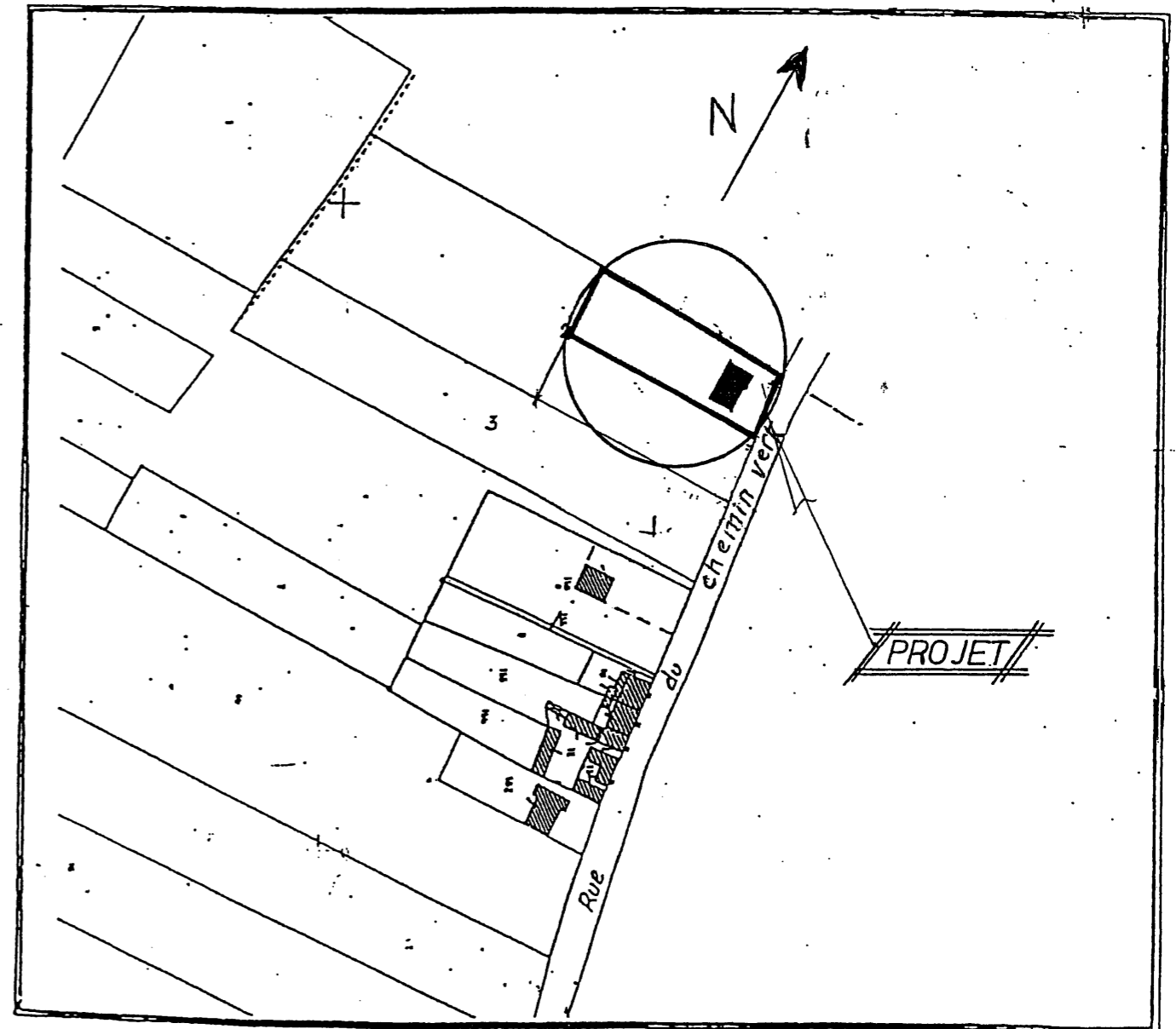


Plan de masse

Echelle 1/500
Section AH
Parcelle 1

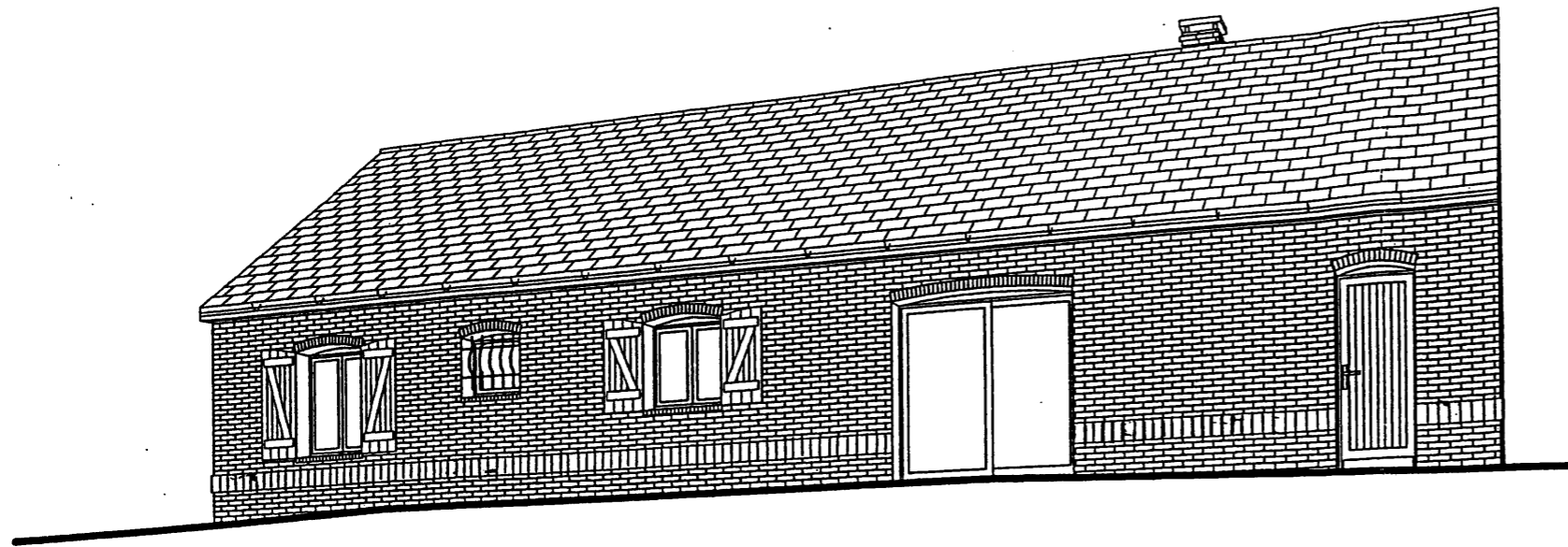
COMMUNE DE
GIVENCHY LES LA BASSEE

Propriétaire : M.DURANDT



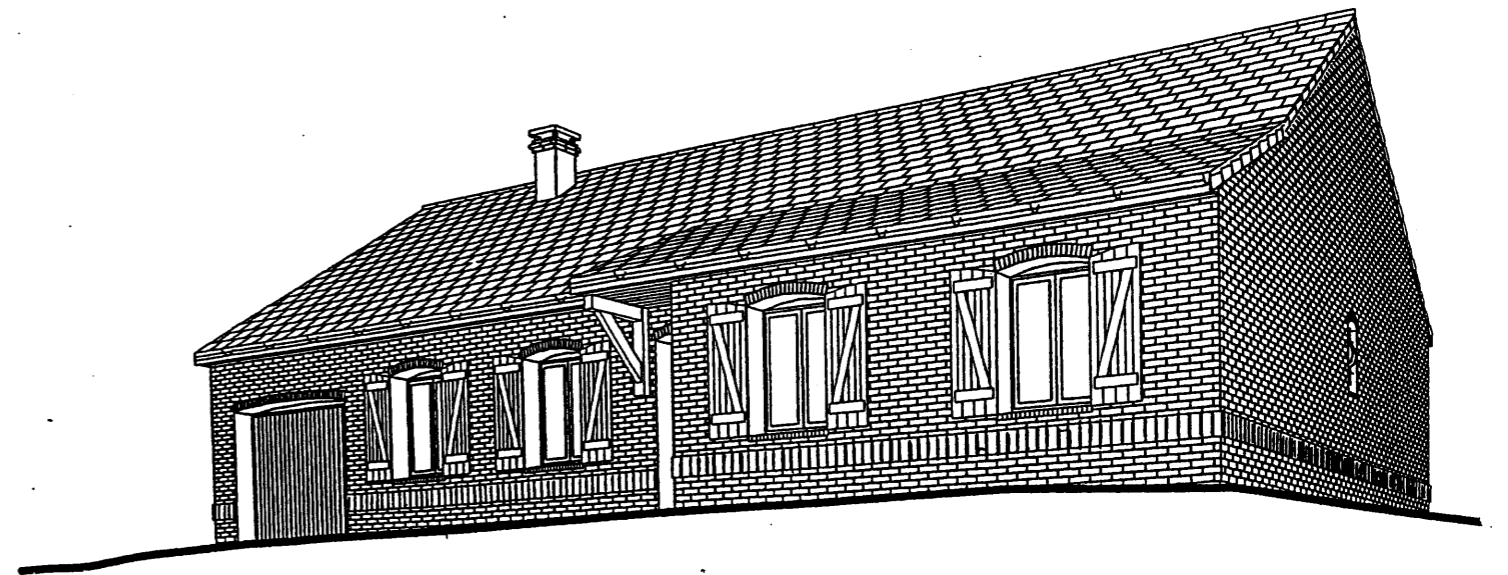
Plan de situation

Echelle : 1/2000

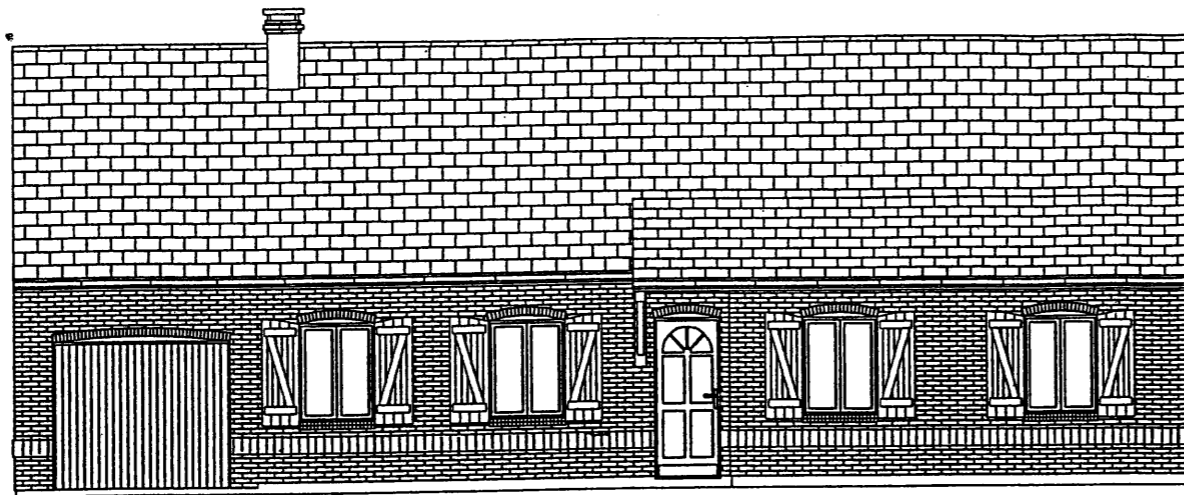


Façade arrière

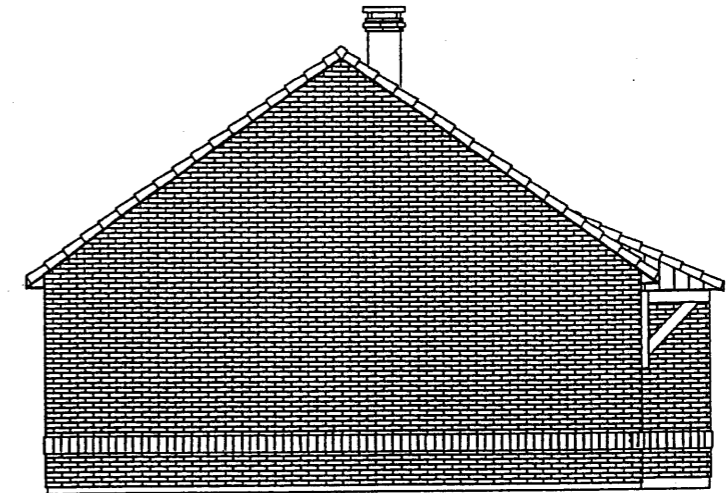
PERSPECTIVES



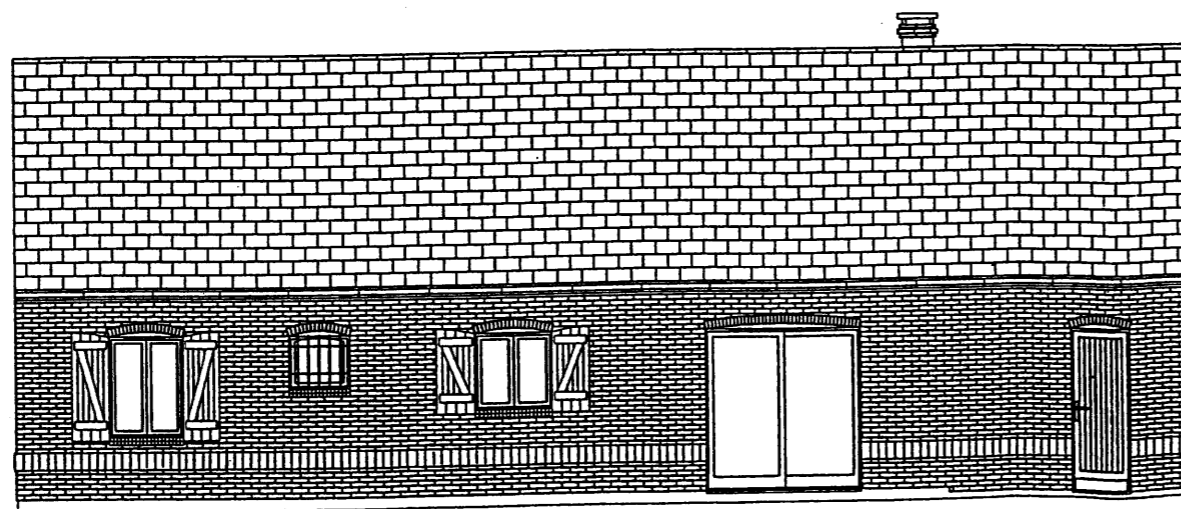
Façade principale



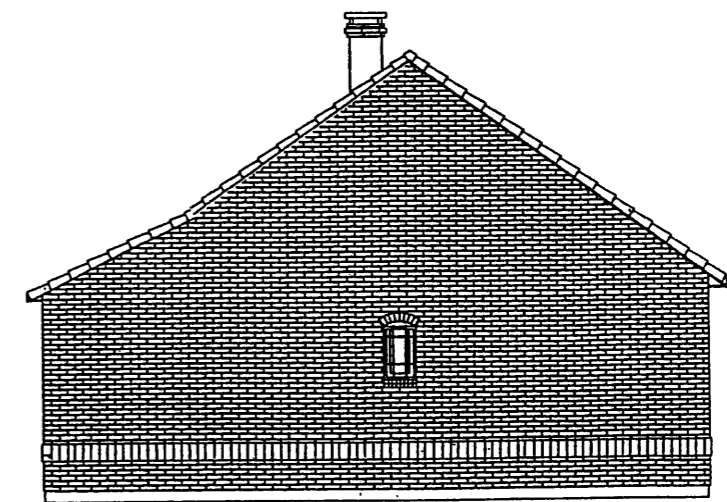
Façade principale



Pignon gauche

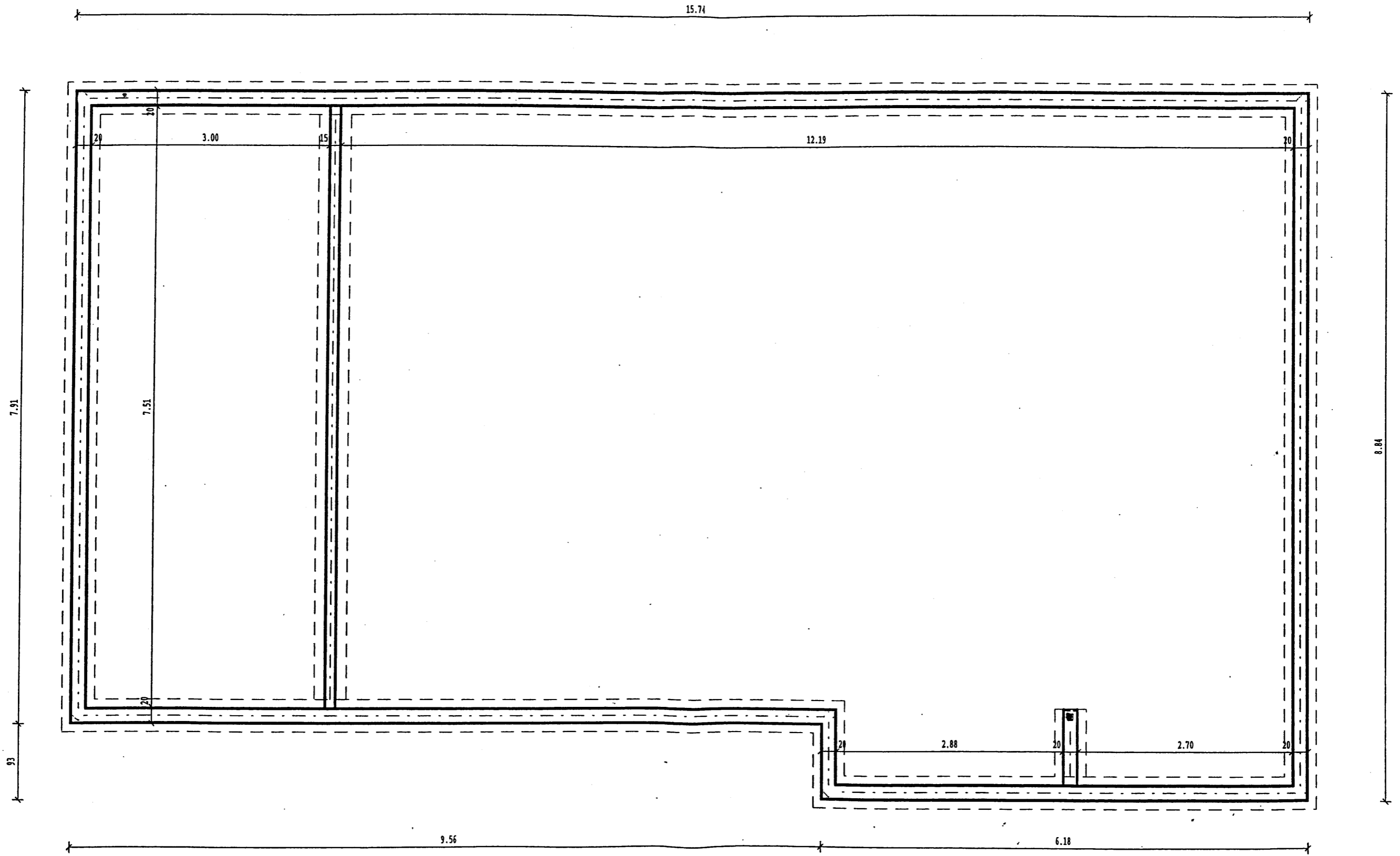


Façade arrière



Pignon droit

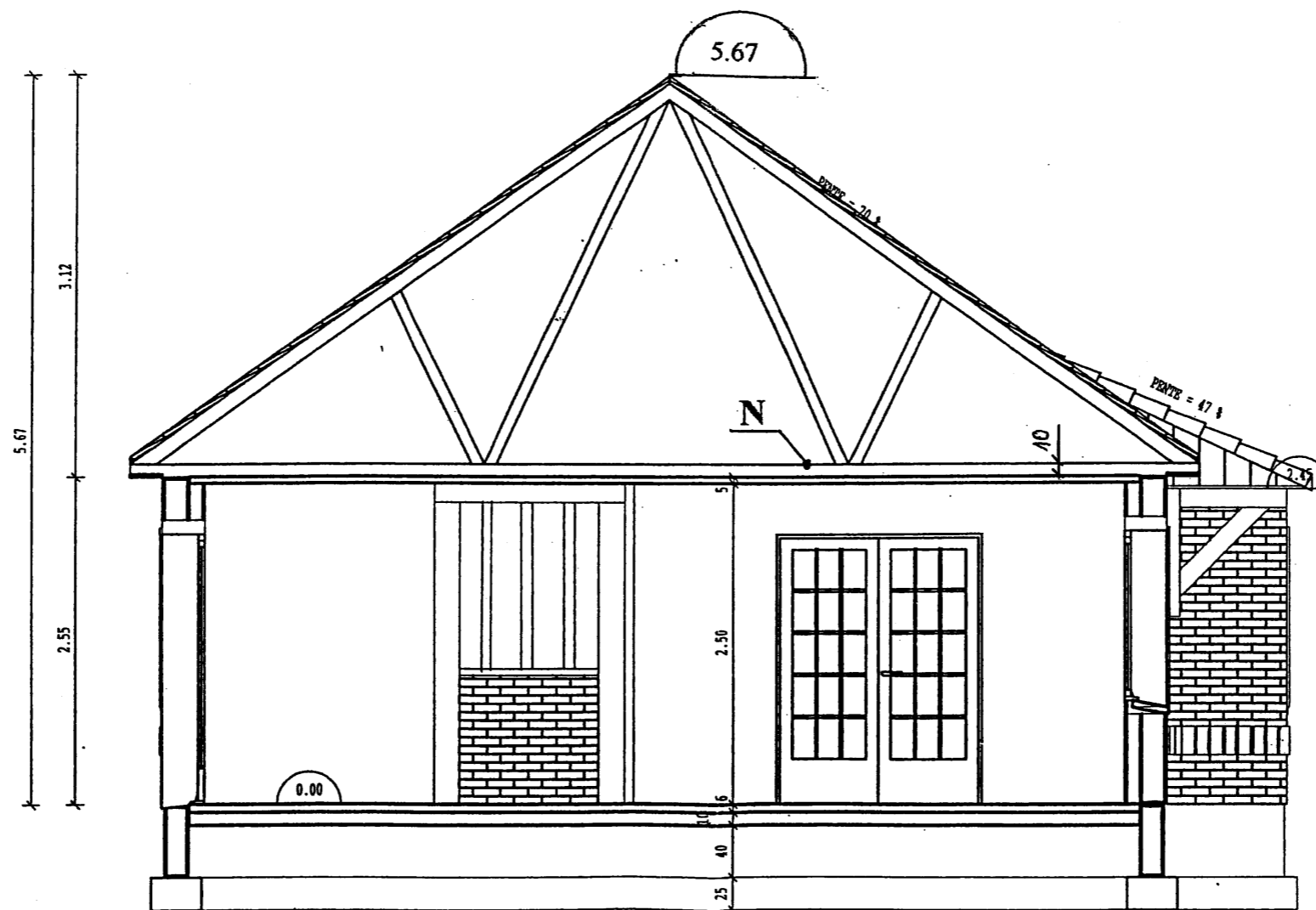
FACADES



TERRE PLEIN

FOLIO 7/9

70%=35°
47%=25°



COUPE

FOLIO 9/9