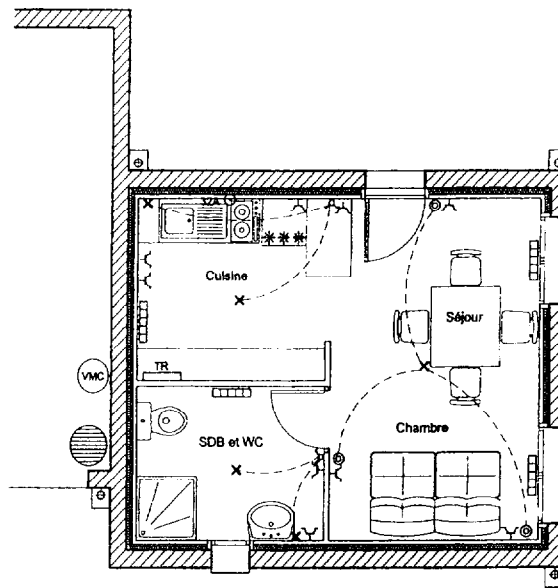


INTERVENTION TECHNIQUE (EP2)

C2	INTERVENIR
C2.3	REPARER

DOSSIER MAINTENANCE



Installation électrique d'un logement étudiant

N° de poste : N° de candidat :

Groupement interacadémique II		Session	Facultatif : code 50748	
Examen et spécialité Certificat d'aptitude professionnel : Installation en équipements électriques				
Intitulé de l'épreuve : EP2 : Intervention technique				
Type	Maintenance	Facultatif : date et heure	Durée	Coefficient
				1/5

Rappel :

Maintenance : Cette épreuve s'effectue sur l'installation réalisée par le candidat si celle-ci est complète et en état de fonctionnement . Sinon, utiliser le montage d'un autre candidat ayant terminé entièrement l'épreuve.

Si les centres d'examen disposent de montages spécifiques de dépannage, ceux-ci peuvent être utilisés. Dans ce cas, le schéma de l'installation doit être fourni et inclus dans le dossier de maintenance.

La durée de l'épreuve est de 1 heure

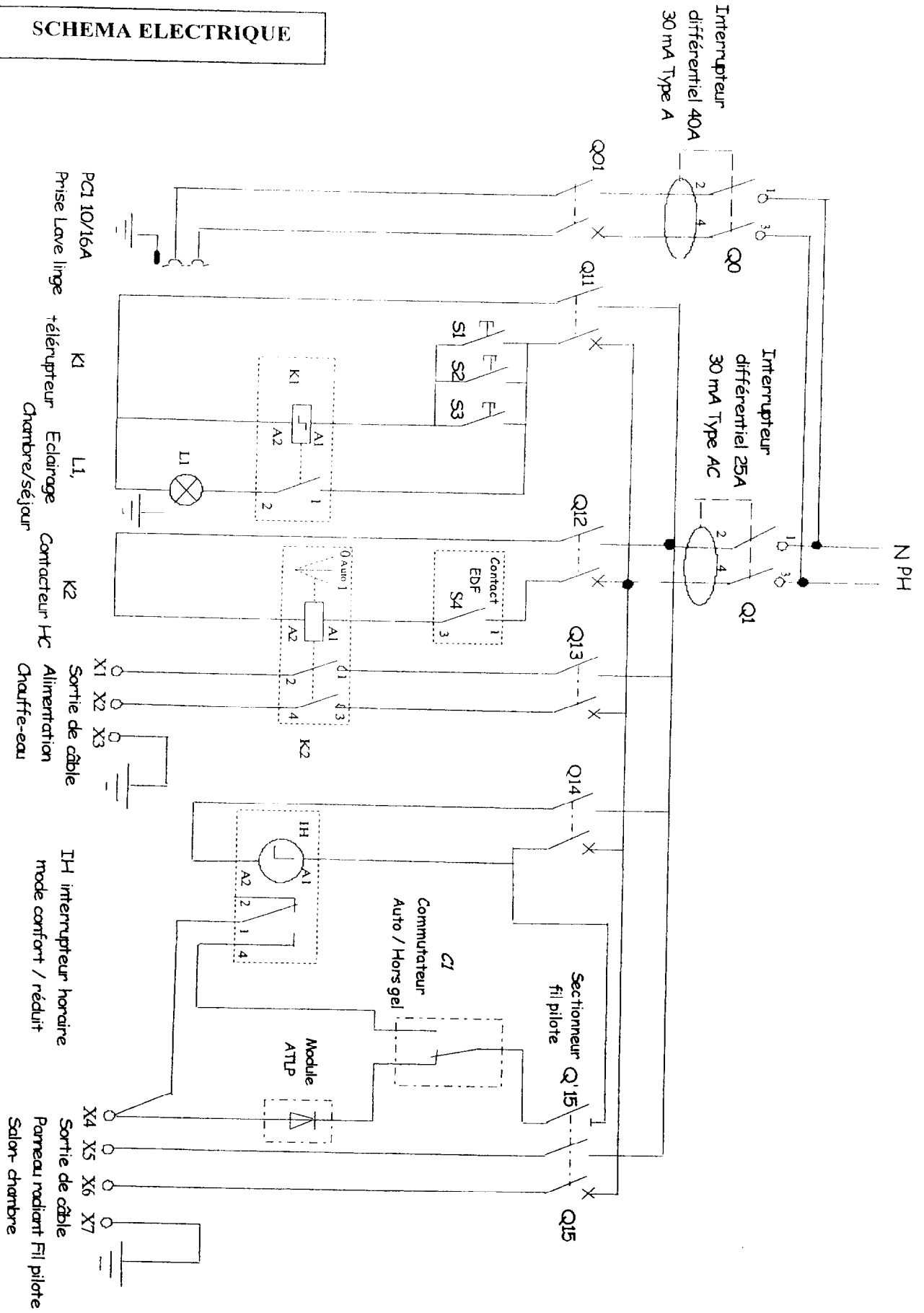
Travail demandé

Le candidat doit :

- 1°) localiser sur le schéma de l'installation (page 3 de ce dossier) le ou les éléments par lesquels se manifeste la défaillance.
- 2°) émettre les hypothèses logiques et vraisemblables par rapport à la panne contestée
- 3°) établir une procédure de dépannage.
- 4°) effectuer les contrôles décrits dans la procédure.
- 5°) remettre l'installation en état de fonctionnement.
- 6°) établir un compte rendu d'intervention (page 4 et 5).
- 7°) respecter les règles de sécurité pendant toute la durée de l'intervention.

certificat d'aptitude professionnel : Installation en équipement électrique	50748
EP2 : Intervention technique	2 / 5

SCHEMA ELECTRIQUE



certificat d'aptitude professionnel : Installation en équipement électrique	50748
EP2 : Intervention technique	3 / 5

D) Proposez la réparation à effectuer et les références (nom du schéma) des éléments à remplacer.

E) Précisez la réparation réellement effectuée ainsi que les précautions prises.

Examen et spécialité CAP INSTALLATION EN EQUIPEMENTS ELECTRIQUES	Rappel codage 50748
Intitulé de l'épreuve EP2 INTERVENTION TECHNIQUE	N° de page / Total 5 / 5