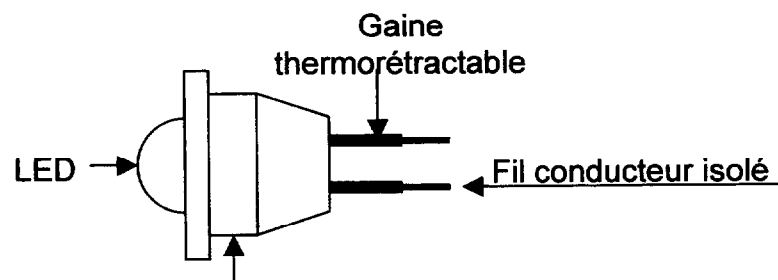


CONSIGNES A RESPECTER EN COURS DE REALISATION

(Echelle non respectée)

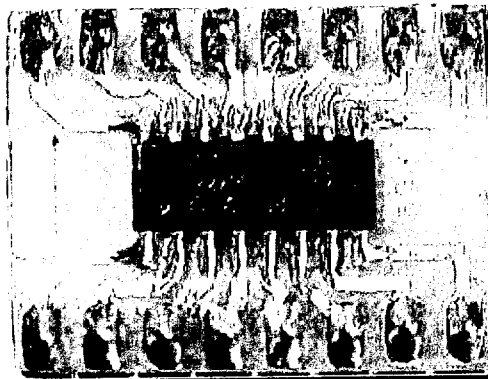
Positionnement de la gaine thermoretractable pour les LED



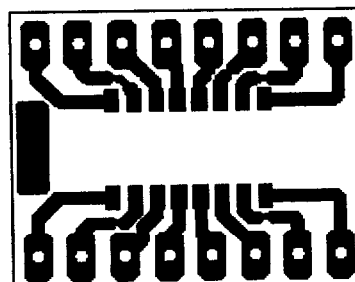
CLIPS DE FIXATION LED
(Néoprène souple)

Adaptateur SO16 > DIL16 :

Circuit imprimé simple face 20 x 16

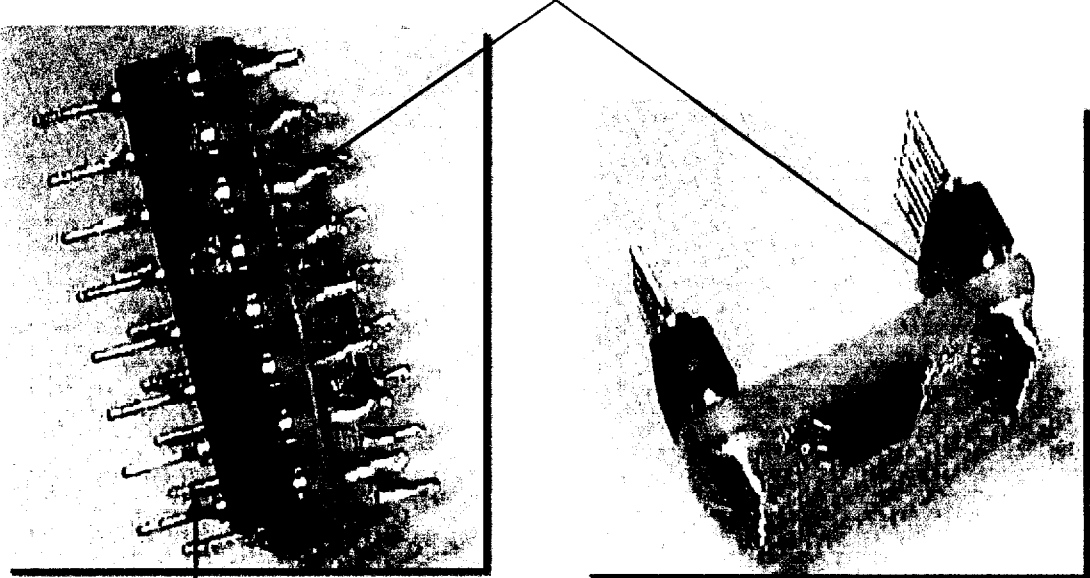


U2270B soudé sur l'adaptateur SO16 > DIL16
(SO = Small Outline - DIL = Dual In Line)

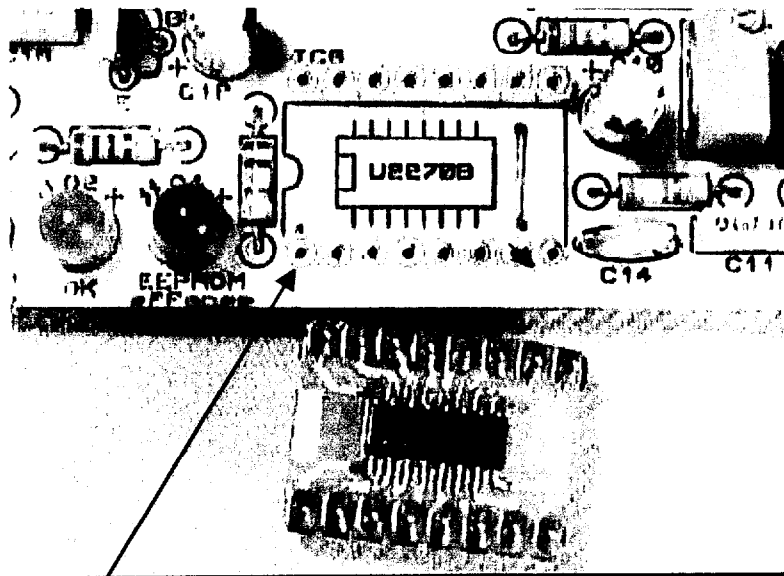


CAP Equipement Connectique Contrôle	Code : 50 2517	Session juin 2005
Epreuve : EP1 (Typon-connexion-montage)	Durée : 7h 00	Coefficient : 7
		Page 6 sur 14

Deux portions de barrette 8 points sécable droite



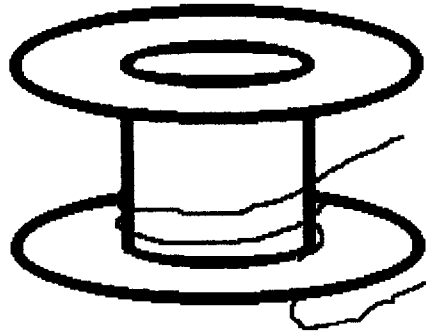
Deux portions d'une barrette de picots mâles - mâles sécables ou à tulipes assurent les liaisons électriques au reste de la carte.



Deux portions d'une barrette de picots tulipes sécable permettent de réaliser le support d'insertion de l'adaptateur SO16 > DIL16.

CAP Equipement Connectique Contrôle	Code : 50 2517	Session juin 2005
Epreuve : EP1 (Typon-connexion-montage)	Durée : 7h 00	Coefficient : 7
		Page 7 sur 14

Collage de la bobine (self) sur la plaque époxy et soudage des fils sur le circuit imprimé principal:



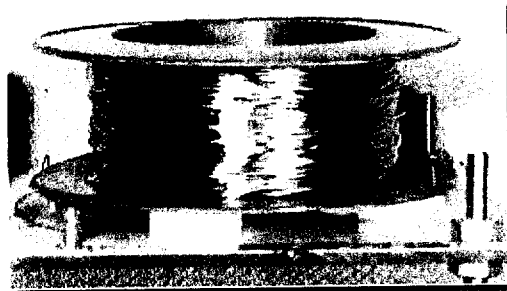
□ Préparation des deux extrémités de la bobine (self) :

Muni d'un morceau de papier de verre, raclez le vernis des extrémités du fil de cuivre émaillé. N'oubliez pas d'étamer le cuivre mis à nu.



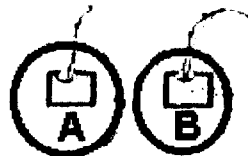
□ Positionnement de la bobine (self) sur le circuit imprimé :

La bobine sera maintenue vertical sur la plaque époxy (page 9/14) qui est positionné dans la fenêtre, au moyen d'un ruban adhésif double face que vous devrez retailer aux dimensions intérieures et extérieures de la bobine.



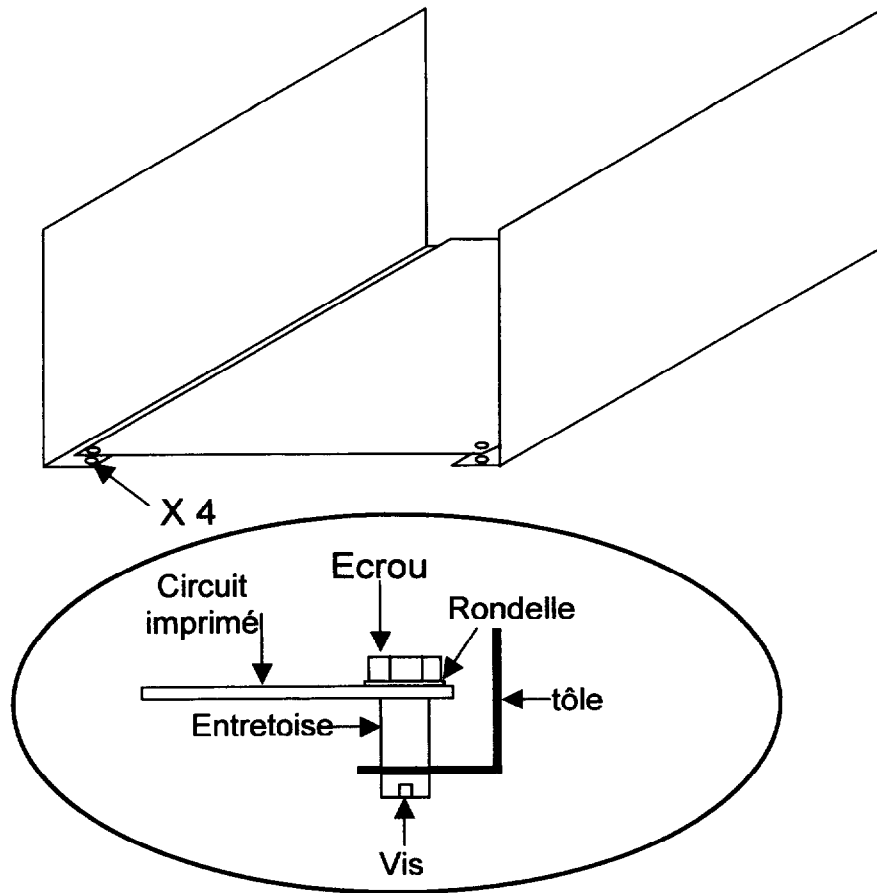
□ Soudage des 2 fils de la bobine (self) sur le circuit imprimé :

Les deux extrémités du fil de cuivre seront soudées au niveau du circuit imprimé principal référencées A et B :

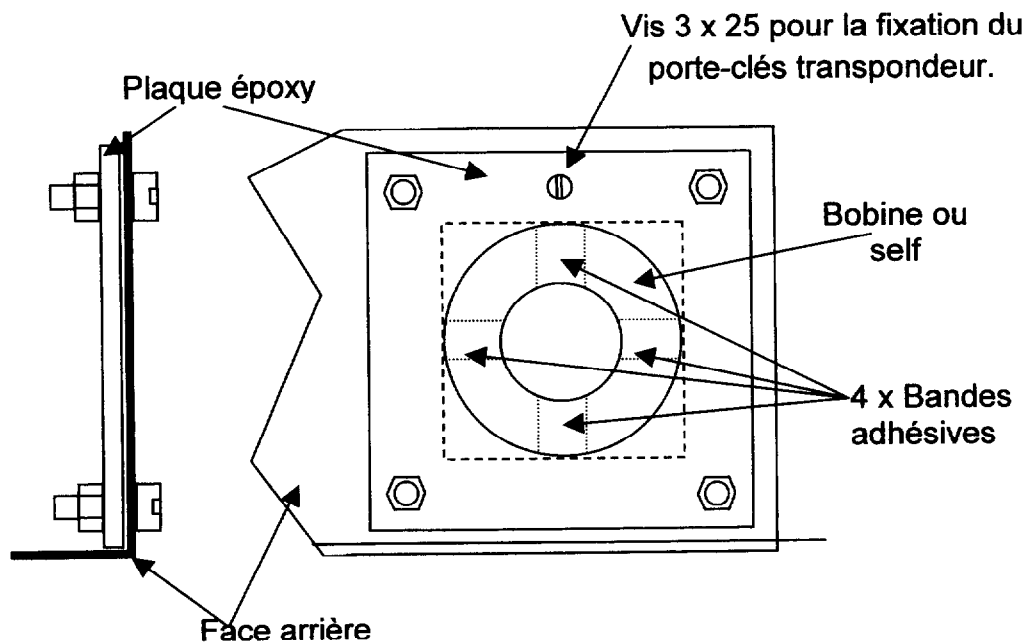


CAP Equipement Connectique Contrôle	Code : 50 2517	Session juin 2005
Epreuve : EP1 (Typon-connexion-montage)	Durée : 7h 00	Coefficient : 7
		Page 8 sur 14

Assemblage du circuit imprimé avec les faces avant et arrière



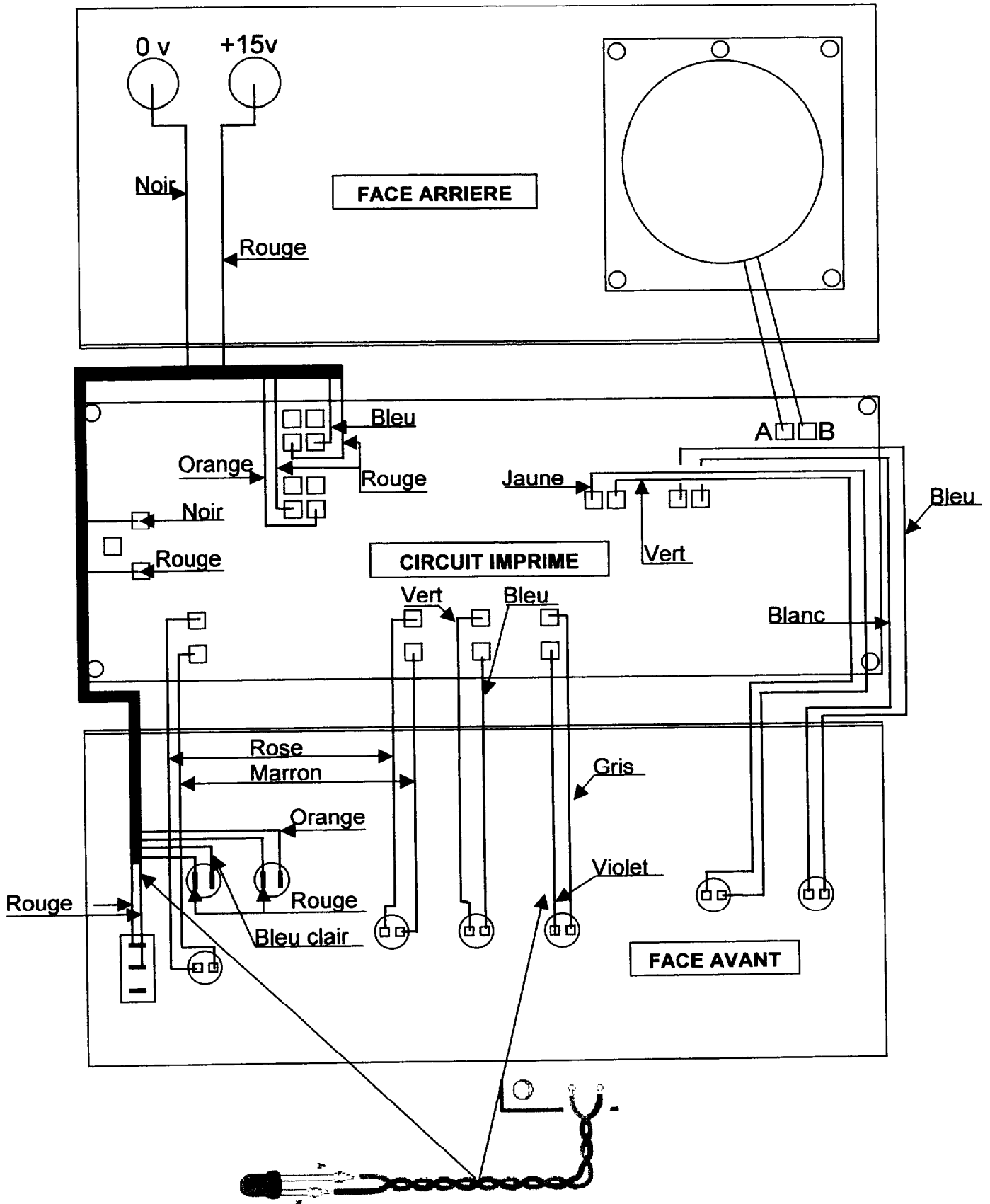
Assemblage de la plaque époxy sur la face arrière :



VOUS DEVEZ RESPECTER IMPERATIVEMENT LES EMPLACEMENTS DES BANDES ADHESIVES

CAP Equipement Connectique Contrôle	Code : 50 2517	Session juin 2005
Epreuve : EP1 (Typon-connexion-montage)	Durée : 7h 00	Coefficient : 7
		Page 9 sur 14

PLAN POUR LE PASSAGE DES FILS ELECTRIQUES



ATTENTION TOUTES LES LIAISONS SERONT A REALISER EN FILS TORSADES

CAP Equipement Connectique Contrôle	Code : 50 2517	Session juin 2005
Epreuve : EP1 (Typon-connexion-montage)	Durée : 7h 00	Coefficient : 7
		Page 10 sur 14