

NOMENCLATURE

RESISTANCES ¼ w 5 %	
220	R4, R5, R19, R10, R15
470	R8, R9, R13, R22
330	R18
4,7K	R11, R12, R20
10K	R1, R2, R3, R6, R7, R23
39K	R17
68K	R16
470K	R21
680K	R14

CONDENSATEURS CHIMIQUES POLARISES 16v	
1000µF / 16V	C4
220µF / 16V	C8
47µF / 16V	C10, C12
4,7µF / 16V	C18
1µF / 16V	C17, C19, C20, C21

CONDENSATEURS PLASTIQUES LCC	
2,2nF	C13
4,7nF	C11
68nF	C9
330nF	C16
100 nF	C3, C5, C6, C7, C22

CONDENSATEURS CERAMIQUES	
4,7pF	C1, C2
1,5nF	C14, C15

DIODES	
LED Ø 5 mm ROUGE	D3, D4
LED Ø 5 mm BLEU ou BLANC	D5
LED Ø 5 mm VERTE	D2
LED Ø 5 mm JAUNE	D1
LED Ø 5 mm ORANGE	D6
1N4007	D8
1N4148	D7

CIRCUITS INTEGRES	
7805 Régulateur en boîtier TO 220	IC3
7812 Régulateur en boîtier TO 220	IC4
U2270B (CMS)	IC6
Support tulipe 18 broches	IC1
Support tulipe 16 broches	IC5
Support tulipe 8 broches	IC2
2 barrettes de 8 points sécable droite	Pour IC6
2 barrettes de 8 picots mâles-mâles	Pour IC6 barrette tulipe

CAP Equipement Connectique Contrôle	Code : 50 2517	Session juin 2005
Epreuve : EP1 (Typon-connexion-montage)	Durée : 7h 00	Coefficient : 7
		Page 11 sur 14

TRANSISTORS	
BC 337	T1, T2, T3

AJUSTABLES	
50k vertical réglage par le dessus	P1 (trimmer multi-tours) pattes alignées
4,7k	P2 (horizontal)

QUARTZ	
4 Mhz	X

DIVERS	
POUSSOIRS MOMENTANES P01	I1 = couleur noire
POUSSOIRS MOMENTANES P01	I2 = couleur rouge
INTERRUPTEUR A BASCULE	I
DOUILLE CHASSIS SECURITE 4mm	NOIRE
DOUILLE CHASSIS SECURITE 4mm	ROUGE
CLIPS DE FIXATION LED (Néoprène souple)	6
RUBAN DOUBLE FACE	6 cm
SOUDURE 8/10 ^{ème}	2 m
BOBINE PLASTIQUE (SELF)	Inductance transpondeur
PAPIER DE VERRE	4 cm x 4 cm

VISSERIE	
VIS 3 x 10	8
VIS 3 x 25	1
ECROUS M3	9
ENTRETROISES M3 x 5	4
RONDELLES ONDUFLEX M3	9

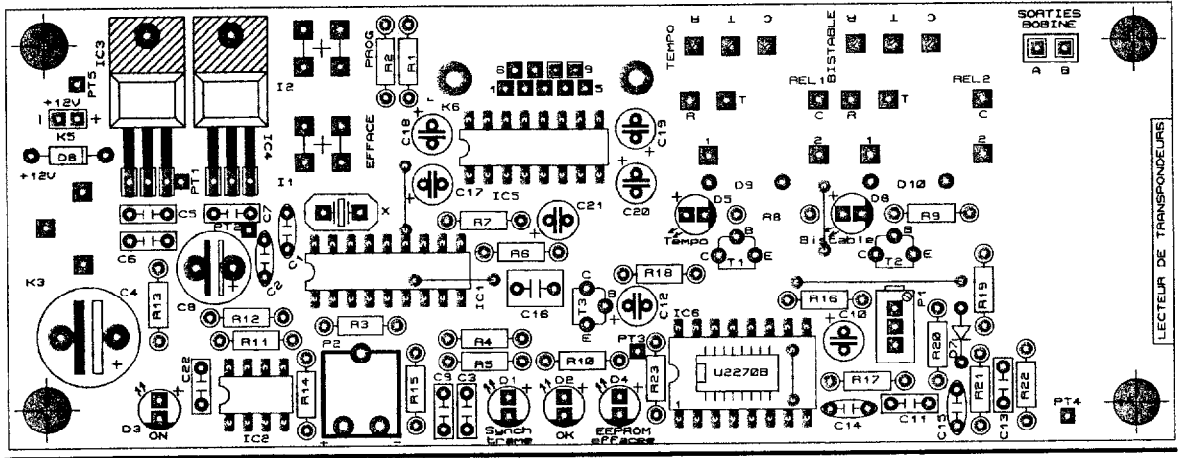
FILS			
ROUGE	110 cm	BLEU CLAIR	45 cm
NOIR	20 cm	ROSE	30 cm
BLANC	30 cm	MARRON	30 cm
JAUNE	30 cm	VIOLET	15 cm
VER T	45 cm	GRIS	15 cm
BLEU FONCE	30 cm	ORANGE	30 cm

AUTRES DIVERS	
CIRCUIT IMPRIME (160 x 67)	1
CIRCUIT IMPRIME (20 x 16)	1 (pour adaptateur SO16 > DIL16)
CIRCUIT IMPRIME VIERGE (75 x 75)	1 (support bobine : self)
FACE AVANT	1
FACE ARRIERE	1

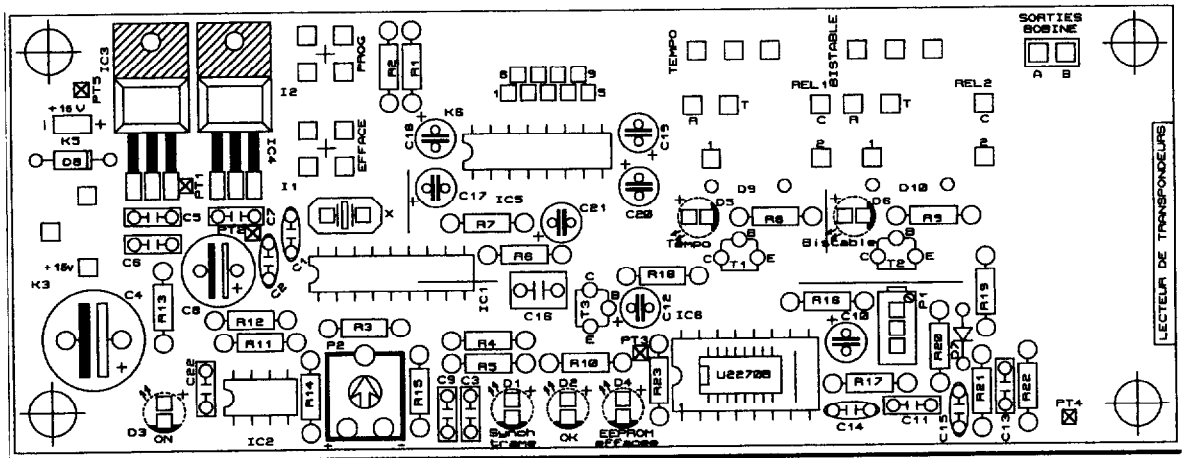
CAP Equipement Connectique Contrôle	Code : 50 2517	Session juin 2005
Epreuve : EP1 (Typon-connexion-montage)	Durée : 7h 00	Coefficient : 7
		Page 12 sur 14

CIRCUIT IMPRIME AVEC IMPLANTATION

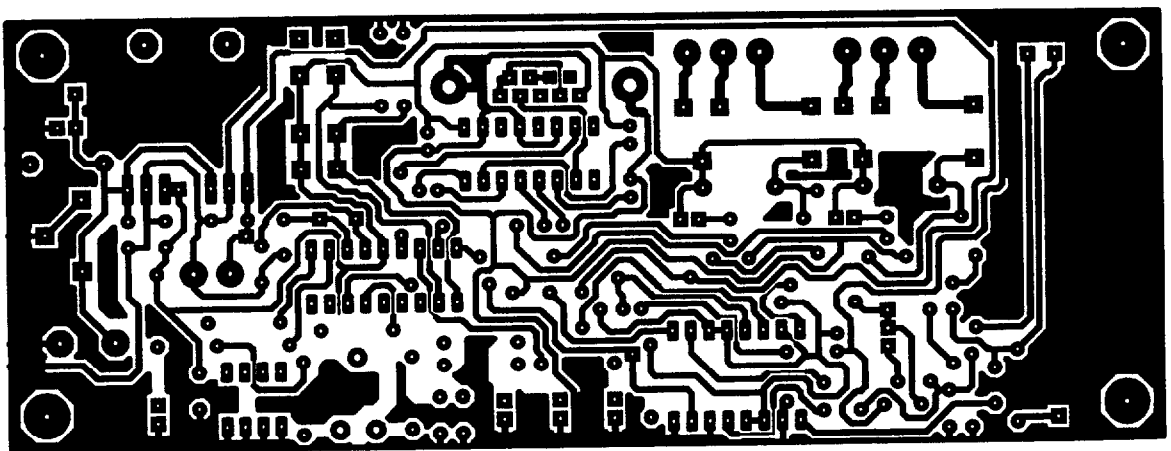
- Vue côté composants, pistes par transparence :



- Implantation des composants:



- Circuit imprimé vu par transparence:



CAP Equipement Connectique Contrôle	Code : 50 2517	Session juin 2005
Epreuve : EP1 (Typon-connexion-montage)	Durée : 7h 00	Coefficient : 7
		Page 13 sur 14

Numéro de candidat : -----

DOCUMENT A RENDRE (Après la première heure de l'épreuve)

RECHERCHE PARTIELLE DU TYPON

ATTENTION :

Les 20 pistes, que vous trouverez, devront impérativement être tracées au crayon de couleur bleu.

Les straps sont interdits.

