

Epreuve EP3 - COMMUNICATION TECHNIQUE

Ce dossier comprend 5 feuilles numérotées de 1/5 à 5/5

SOMMAIRE.

Cette épreuve comporte deux parties:

- **PARTIE 1:** dessiner une lettre suivant les conventions du dessin technique. Temps conseillé 2 h.

- **PARTIE 2:** dessiner des lettrages à main levée en respectant les proportions et la mise en place. Temps conseillé 1 h.

Ne pas détacher les feuillets

NOTE : /20

CODE EPREUVE :		EXAMEN :	SPÉCIALITÉ :	
		C.A.P	Métiers de l'Enseigne et de la Signalétique	
SESSION 2005	SUJET	EPREUVE : EP3 COMMUNICATION TECHNIQUE		Coefficient 4 pour l'ensemble de l'EP3
Durée: 3 h		Coefficient: 4	N° sujet :	Page : 1/5

Pages

1/5

2/5 - 3/5

4/5 - 5/5

ÉLÉVATION

Tracé contour de la lettre	/ 2
Tracé du tube	/ 3
Position des électrodes	/ 1
Position des taquets	/ 0,75
Position des vis de fixation	/ 0,75
Position des passe fils HT.	/ 0,50
Cotation	/ 3
Nomenclature	/ 2
sous total	/ 13

COUPE A

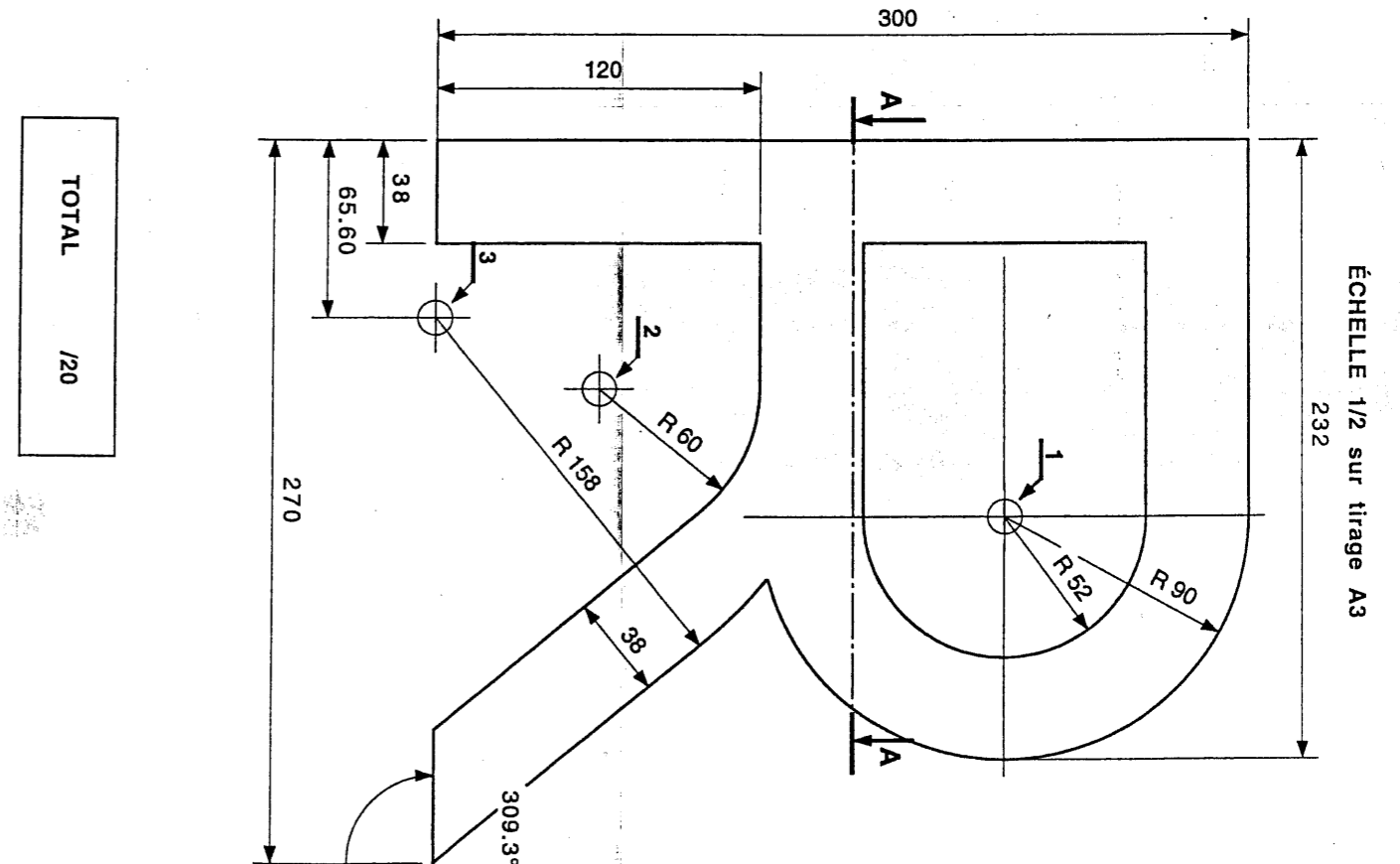
Tracé du tube	/ 2
Rabattement	/ 1
Position de l'électrodes	/ 0,5
Position de la vis de fixation	/ 0,25
Position des arêtes.	/ 0,75
Taquet	/ 0,25
Cotation	/ 0,25
Nomenclature	/ 2
sous total	/ 7

BARÈME DE NOTATION

- TRAVAIL À RÉALISER.**
ON DONNE:
 Un croquis coté d'une lettre R de la police arial.
 Un format A2 sens vertical prédessiné.
ON DEMANDE DE COMPLÉTER :
- l'élevation.
 - la coupe A.
 - sur chacune des vue et coupe porter la cotation , le numéro de nomenclature des éléments et leur symbolisation.

INFORMATIONS.

- Le croquis coté de la lettre baignoire R de la police arial est en acier électrozingué , $\delta = 8/10$ mm.
- Le flanc capable pour dessiner la lettre est de 300 x 270 mm.
- Hauteur du relief 54 mm.
- Éclairage intérieur de la lettre par un tube clair borosilicaté HT \varnothing 14 mm.
- Deux électrodes de 25 mA.
- Mise en place du tube HT sur deux taquets fixes de 40 mm et un taquet réglable .



TOTAL /20

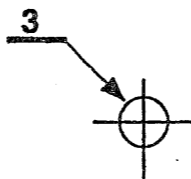
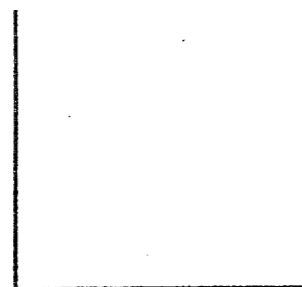
ÉCHELLE 1/2 sur tirage A3

232

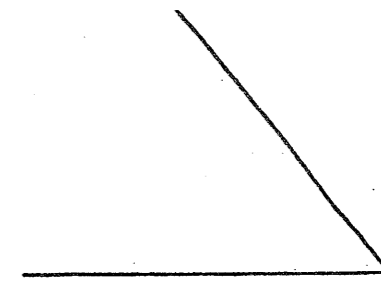
CODE ÉPREUVE		EXAMEN	SPÉCIALITÉ :	
		C.A.P.	Métiers de l'Enseigne et de la Signalétique	
SESSION 2005	SUJET	ÉPREUVE : EP3 COMMUNICATION TECHNIQUE		Coefficient 4 pour l'ensemble de l'EP3
Durée 3 h		Coefficient 4	N° sujet	Page : 2/5

Tracé du tube	/ 2
Rabattement	/ 1
Position de l'électrodes	/ 0,5
Position de la vis de fixation	/ 0,25
Position des arêtes.	/ 0,75
Taquet	/ 0,25
Cotation	/ 0,25
Nomenclature	/ 2
sous total	/ 7

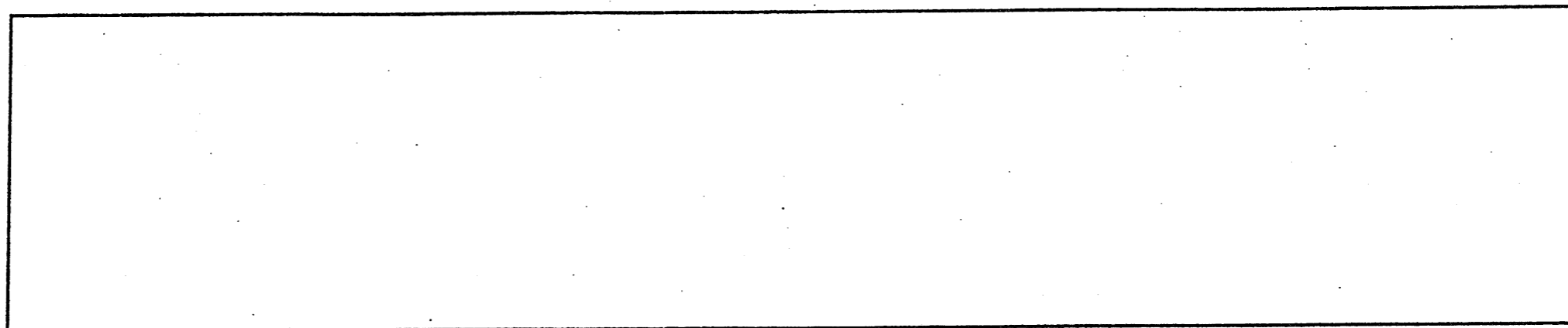
TOTAL	/ 20
--------------	-------------



Centre 2 : R 60
Centre 3 : R 158



A-A



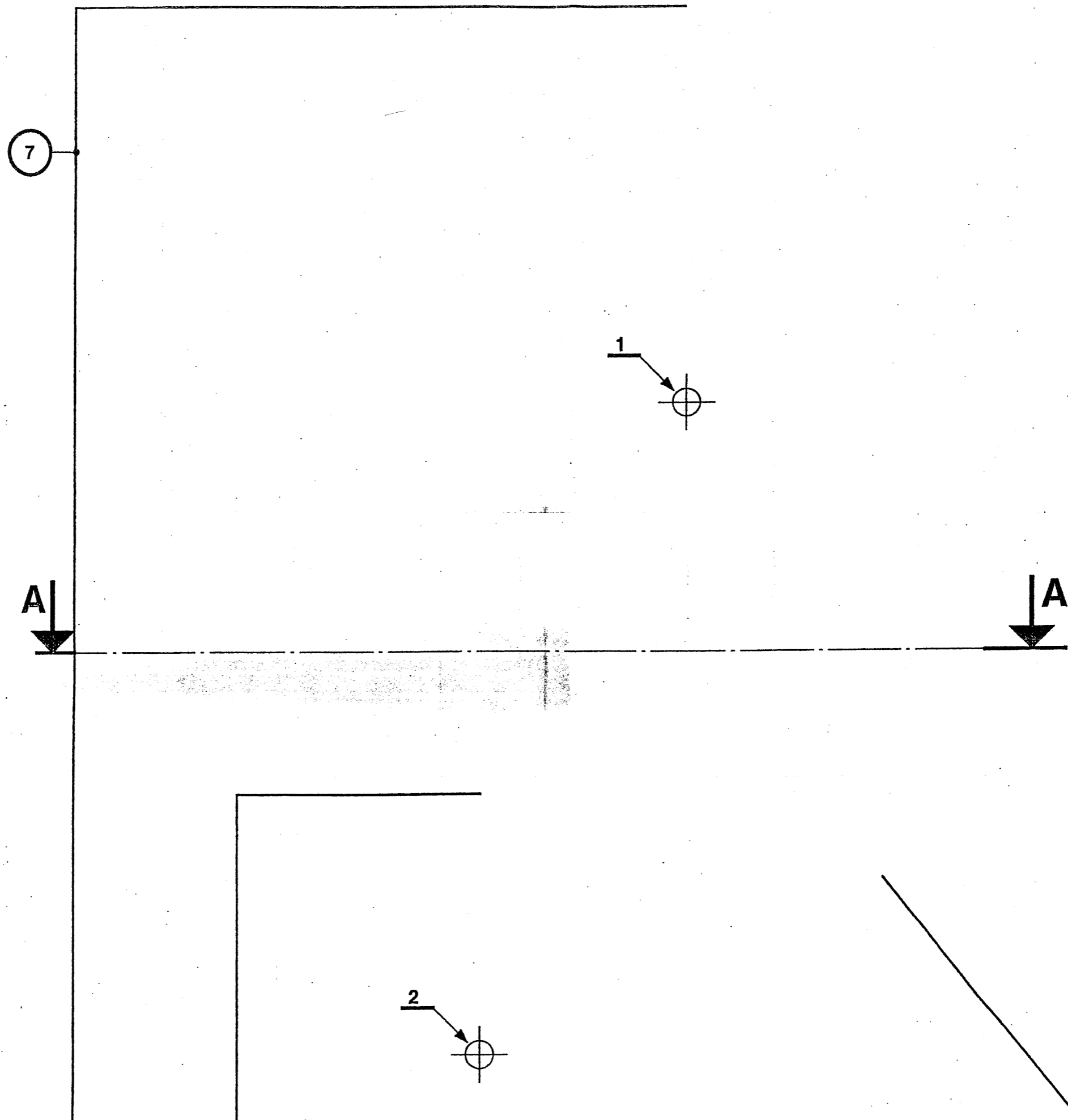
8	1	Fond	Tole électrozinguée 8/10 mm
7	1	Relief	Tole électrozinguée 8/10 mm
6	1	Tube ø 14	Verre Borosilicaté
5	2	Électrodes	25 mA activée borosilicatée
4	3	Taquet fixe H 40 mm	Polycarbonate transparent
3	2	Passe fil ø 6,4 mm	Silicone
2	3	Vis fixation fond / règle	Vis CLZ 2,9 - 6,5, C , type 2
1	3	Vis fixation taquet	Vis CLZ 3,9 - 9,5, C , type 2
Rp	Nb	Désignation	Matière

PARTIE 1

CODE ÉPREUVE		EXAMEN: C.A.P.	SPÉCIALITÉ: Métiers de l'Enseigne et de la Signalétique	
SESSION 2005	SUJET	ÉPREUVE : EP3 COMMUNICATION TECHNIQUE		Coefficient 4 pour l'ensemble de l'EP 3
Durée 3 h pour l'ensemble EP3		Coefficient 4	N° sujet	Page : 3/5

ÉLÉVATION

Tracé contour de la lettre	/ 2
Tracé du tube	/ 3
Position des électrodes	/ 1
Position des taquets	/ 0,75
Position des vis de fixation	/ 0,75
Position des passe fils HT.	/ 0,50
Cotation	/ 3
Nomenclature	/ 2
sous total	/ 13



COUPE A

CAPACITÉS ET COMPÉTENCES À ÉVALUER.

C. 2-1. tracer des lettrages.

PARTIE 2.

Dessiner un texte à main levée en respectant les proportions et la mise en place. Temps conseillé 1h.

TRAVAIL À RÉALISER.

ON DONNE:

- une série de police de caractères.
- un format A2 prédessiné.

ON DEMANDE:

- de reproduire la coquille en perspective cavalière.
- de choisir une police minuscule et majuscule.
- d'écrire sur le document prédessiné à main levée le texte "AJARD matériaux " en perspective cavalière à l'endroit désigné.

Police HELVÉTICA

ABCDEFGHIJKLMN
 OPQRSTUVWXYZ
 abcdefghijklmnopqr
 stuvwxyz

Police GENEVA

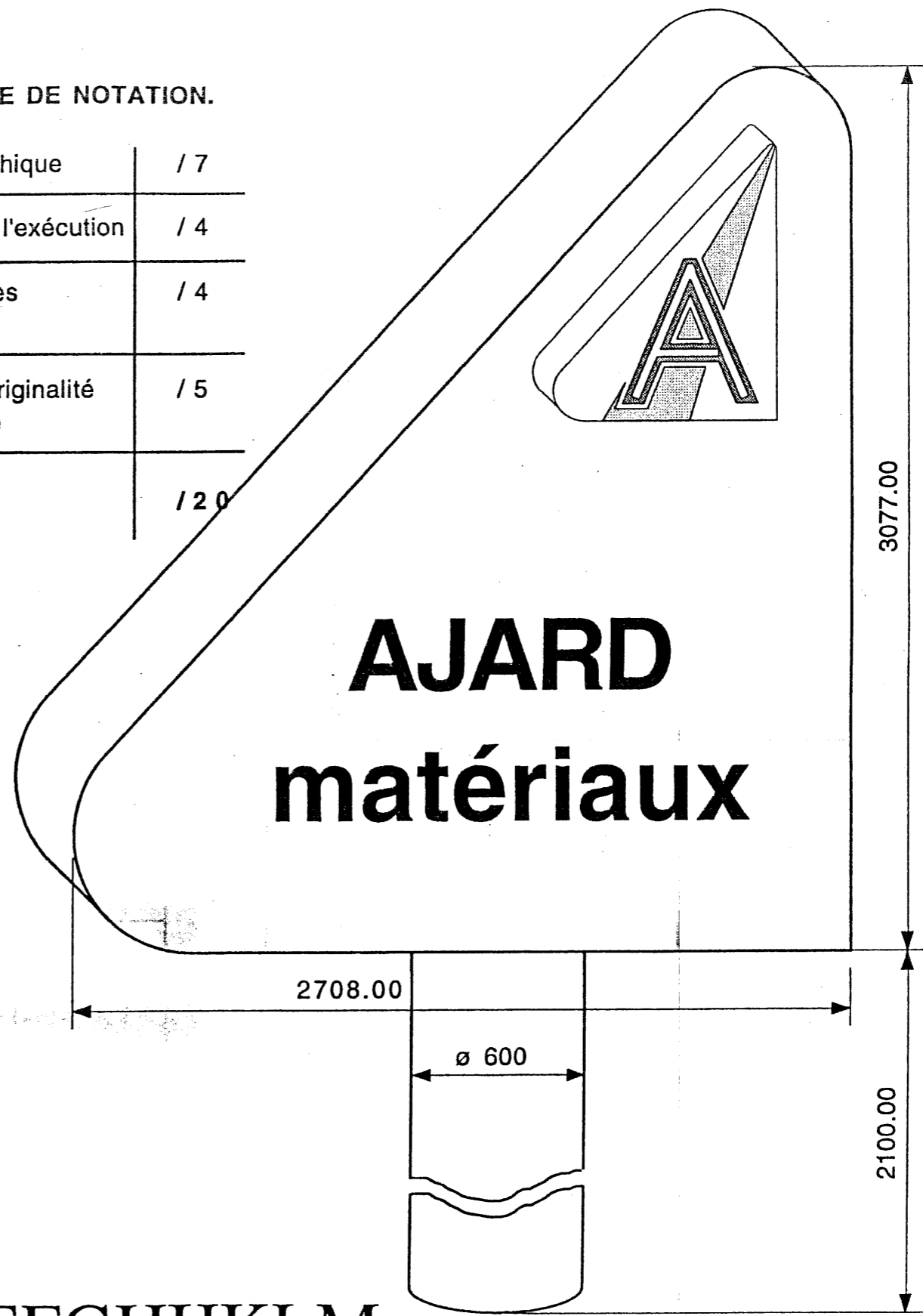
ABCDEFGHIJKLMN
 OPQRSTUVWXYZ
 abcdefghijklmnopqr
 stuvwyz

Police TIMES

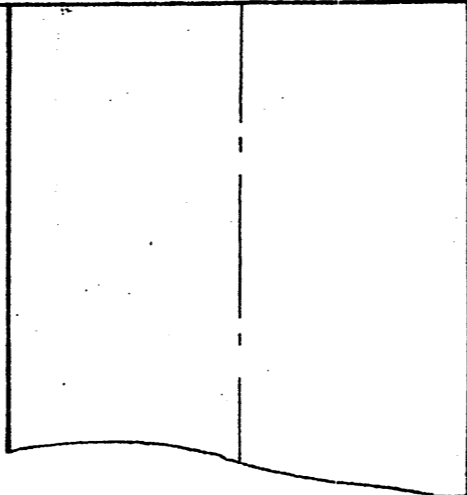
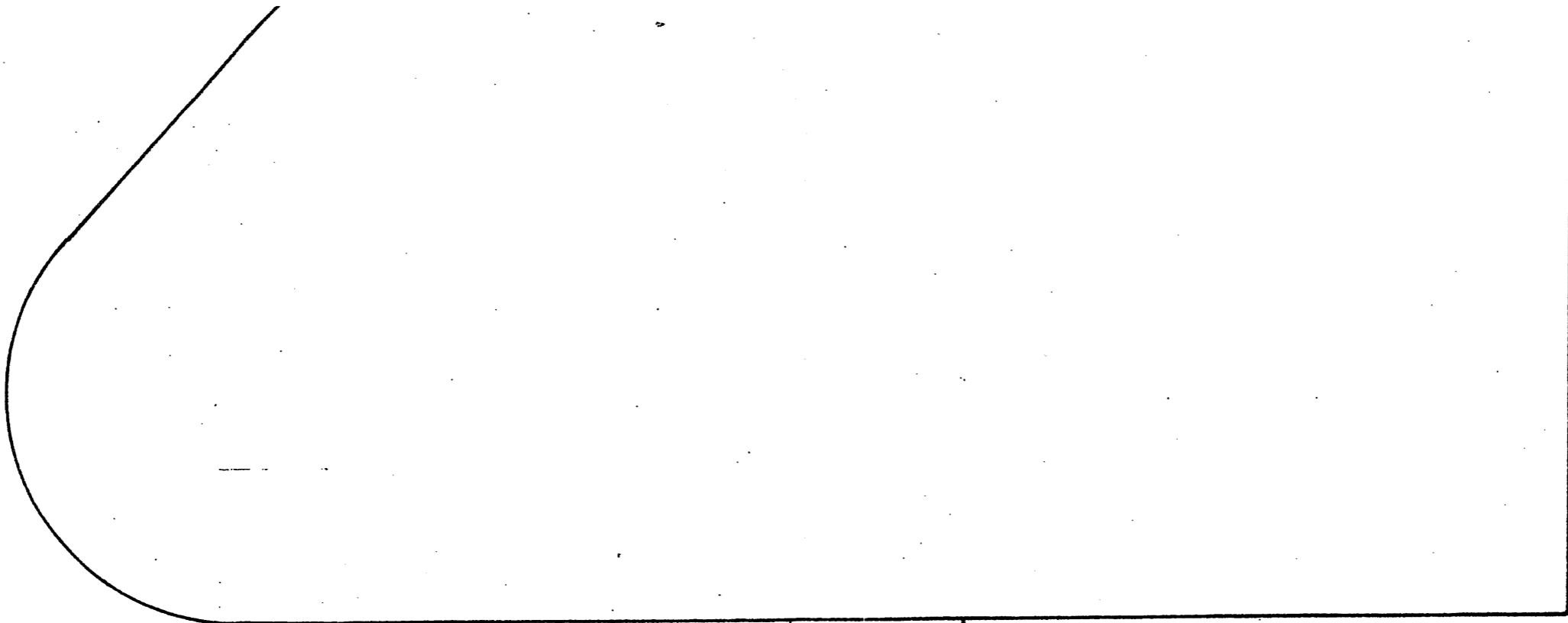
ABCDEFGHIJKLM
 NOPQRSTUVWXYZ
 abcdefghijklmnopqrstuvwxyz

BARÈME DE NOTATION.

Étude graphique	/ 7
Qualité de l'exécution	/ 4
Respect des consignes	/ 4
Choix et originalité de la police	/ 5
TOTAL	/ 20



CODE ÉPREUVE	EXAMEN C.A.P.	SPECIALITÉ: Métiers de l'Enseigne et de la Signalétique	ÉPREUVE : EP3 COMMUNICATION TECHNIQUE	N° sujet	Page : 4/5
		SESSION 2005			
SUJET		Coefficient 4		Durée 3 h	



BARÈME DE NOTATION.

Étude graphique	/ 7
Qualité de l'exécution	/ 4
Respect des consignes	/ 4
Choix et originalité de la police	/ 5
TOTAL	/ 20

Echelle : 10 cm par mètre

PARTIE 2

CODE ÉPREUVE		EXAMEN: C.A.P.	SPÉCIALITÉ: Métiers de l'Enseigne et de la Signalétique	
SESSION 2005	SUJET	ÉPREUVE : EP3 COMMUNICATION TECHNIQUE		Coefficient 4 pour l'ensemble de l'EP3
Durée 3 h pour l'ensemble EP3		Coefficient 4	N° sujet	Page : 5/5

