

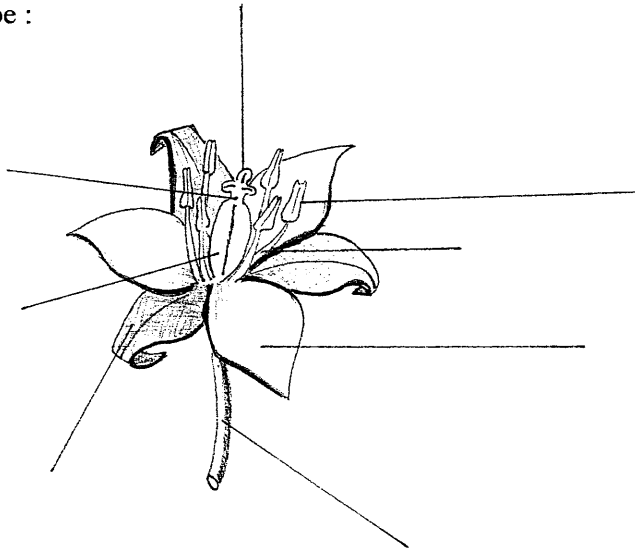
EP1 Botanique, reconnaissance des végétaux, technologie professionnelle

Vous devez répondre sur le sujet et le rendre entier, en fin d'épreuve, agrafé dans une copie anonymée modèle E.N.

BOTANIQUE – 10 points

Question n°1 - (2 points)

Légènder ci-dessous, le schéma d'une tulipe :



Question n°2 - (1,5 points)

Relier ci-dessous, avec un crayon de couleur, le mot au texte correspondant :

- | | | |
|--------------|---|--|
| Pétale ● | ● | Endroit où sont attachées toutes les pièces florales |
| Pédoncule ● | ● | Capture le pollen |
| Stigmate ● | ● | Protège les pièces reproductrices surtout lorsque la fleur est en bouton |
| Anthère ● | ● | Attache la fleur à la tige |
| Réceptacle ● | ● | Produit et stocke le pollen jusqu'à maturité |
| Sépale ● | ● | Protège les pièces reproductrices et attire les insectes par leur couleur et leur odeur. |

Question n°3 - (2 points)

Compléter les pointillés avec un mot contenu dans chaque parenthèse :

La fleur est un organe (végétatif, sûr, reproducteur, souterrain)

.....

Après fécondation, l'ovaire de la fleur se transforme en (pistil, graine, fruit, tubercule)

.....

Après fécondation de la fleur, les ovules se transforment en (graines, stigmates, fruits)

.....

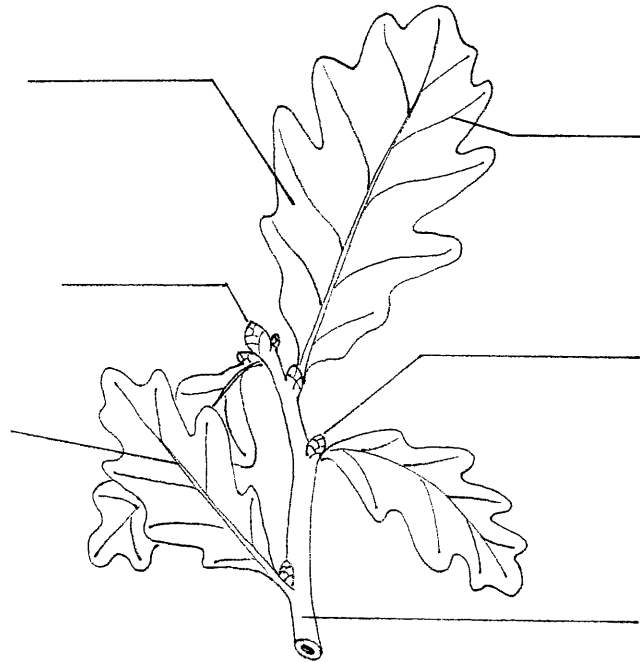
Après fécondation de la fleur, le pédoncule reste en place, il servira de support au futur (pétiole, arbre, péricarpe, collet)

.....

CAP FLEURISTE	Code 50 31218	Sujet - Session 2005
Épreuve EP1 Reconnaissance des végétaux – Botanique – Technologie professionnelle	Durée : 1h45	Page 1/6

Question n°4 - (1,5 points)

Légender ci-dessous, le rameau d'un chêne :



Question n°5 - (1 point)

Compléter les critères de classification de la feuille de chêne, dans le tableau ci-dessous :

Feuille de	Forme de limbe	découpe	Nervation
frêne	composée	dentée	pennée
chêne			

Question n°6 - (1 point)

Compléter les pointillés ci-dessous :

Donner le nom de la sève constituée d'eau, de sels minéraux et de substances organiques :

.....

Donner le nom du constituant de la sève constituée d'eau, de sels minéraux et de substances organiques :

.....

Question n° 7 - (1 point)

Donner deux fonctions des tiges :

.....

.....

.....

.....

RECONNAISSANCE DES VÉGÉTAUX (20 points)

Compléter les deux tableaux ci-dessous, à l'aide des photos de la page suivante :

Photo n°	Nom commun (0,5 point)	Genre / Espèce (0,5 point)
1		
2		
3		
4		
5		
6		
7		
8		
9		
10		
11		
12		
13		
14		
15		

Photo n°	Nom commun (0,5 point)	Nom Genre / Espèce (0,5 point)	Famille (0,5 point)
16			
17			
18			
19			
20			

.... / 20 points

CAP FLEURISTE	Code 50 31218	Sujet - Session 2005
Épreuve EP1 Reconnaissance des végétaux – Botanique – Technologie professionnelle	Durée : 1h45	Page 3/6

TECHNOLOGIE PROFESSIONNELLE – 10 points

Question n°1 - (1 point)

Citer deux équilibres recherchés en art floral :

.....
.....

Question n°2

a - (1,5 points) Citer les différents critères qui permettent de définir la valeur d'une fleur :

.....
.....

b - (1 point) Entourer deux fleurs de grande valeur, dans la liste suivante :

Anthurium – mini-œillet – gypsophile – amaryllis – aster – cymbidium – dendranthema

Question n°3

a - (1 point) Définir le moussage :

.....
.....
.....

b - (1 point) Que faut-il faire de particulier pour le moussage d'une composition volumineuse dans un vase ?

Quel en est l'intérêt ?

.....
.....

Question n°4

a - (0,5 point) Quel champignon se développe en chambre climatique ?

.....

b - (1,5 point) Quel type de produit conseiller, pour une plante atteinte par un champignon ?

.....

Question n°5 - (1,5 point)

Citer trois contenants courants utilisés en fleuristerie :

.....

CAP FLEURISTE	Code 50 31218	Sujet - Session 2005
Épreuve EP1 Reconnaissance des végétaux – Botanique – Technologie professionnelle	Durée : 1h45	Page 5/6

Question n° 6 - (1,5 point)

Citer trois produits de base contenus dans la solution de conservation des fleurs coupées utilisée par le fleuriste :

.....
.....
.....

Prévention des accidents

Question n° 7 - (1 point)

Quels sont les deux principaux gestes à faire après une brûlure au pistolet à colle ?

.....
.....
.....