

# CONTRAT D'EXPRESSION ARTISTIQUE ET TECHNIQUE

## OBJECTIF

Composer un projet de maquette abouti de la couverture d'un livre sur le papier. Le papier connaît actuellement un regain d'intérêt pour son aspect écologique et fonctionnel dans bien des domaines, sa simplicité de fabrication au premier abord permettant la production d'une multitude de types de papier, ses possibilités créatives utilitaires et artistiques mieux exploitées.

## ON DONNE

- Un contrat
- Un schéma de mise en page.
- Une documentation présentant :
  - Sur les 2 documents n° 1A et 1B de papier froissé.
  - Sur le document n° 2, 4 cadres pour les recherches de compositions.
  - Sur le document n° 3, des compositions de reliures à ne pas recopier mais pouvant donner des idées de mise en page.
- Un contrecollé lavis studio format 32cm x 50cm.
- Deux calques 24cm x 32cm.
- Du papier de brouillon.

## ON DEMANDE

### ◆ POUR LA MISE EN PAGE

- ☞ Tracer la mise en page de la couverture du livre et du nuancier selon les dimensions indiquées sur le schéma de mise en page.
- ☞ Désigner les parties de la couverture du livre, le dos, le devant, le derrière, à la place des pointillés.

### ◆ POUR LA COMPOSITION DES FORMES ET DES LIGNES

- ☞ Tracer 4 recherches de composition de formes et de lignes de papier froissé dans les 4 cadres présentés sur le document 2 en vous inspirant des documents 1A et 1B. On vous demande d'interpréter graphiquement avec des aplats noirs, blancs et gris des formes et des lignes observées sur les documents de papier froissé. On peut calquer, agrandir, supprimer, combiner plusieurs aspects du document. La technique à employer est le crayon gris accompagné facultativement de feutre fin noir pour les graphismes et de feutre épais pour les aplats noirs.
- ☞ Composer la couverture de votre livre sur le papier en utilisant vos recherches faites sur le document 2. On peut agrandir et recadrer, utiliser la symétrie, on peut répéter plusieurs fois la ou les mêmes compositions, combiner plusieurs compositions, superposer, changer d'échelle, faire une mise en page avec toutes sortes d'encadrements, mais aussi combiner les recherches sans les encadrer. On peut modifier des formes, rajouter des lignes. On peut s'inspirer des compositions de reliures du document 3 sans les recopier. Certaines utilisent des symétries et présentent des aplats gris, blancs et noirs dans l'esprit du sujet.

### ◆ POUR LA COMPOSITION DES GRAPHISMES

- ☞ Interpréter graphiquement des lignes au choix avec un ou plusieurs feutres de couleur ou à la peinture au pinceau fin en ne dépassant pas 5 couleurs. Ces graphismes sont issus de lignes ou de petites surfaces ainsi que de lignes de contour, on peut en rajouter et en supprimer. Ces lignes peuvent accompagner les surfaces sans être des contours, elles peuvent aussi traverser certaines surfaces. A partir de l'interprétation du papier froissé, on recherche des rythmes graphiques, des lignes de forces, des centres plastiques et une écriture graphique personnelle.

### ◆ POUR LA REALISATION DES SURFACES

- ☞ Réaliser l'ensemble du projet de maquette à l'encre de chine noire et au lavis. Exécuter 3 valeurs en aplat :
  - Un aplat noir exécuté à l'encre de chine.
  - Un aplat blanc qui correspond aux surfaces blanches du papier laissées en réserve.
  - Un aplat gris réalisé à l'aide de lavis d'encre de chine très dilué ou de gouache grise aquarellée pour obtenir un gris suffisamment clair.

Le choix de la valeur des surfaces n'est pas obligatoirement celui issu de l'observation du document de papier froissé. A partir de l'interprétation du papier froissé, on recherche une hiérarchisation des surfaces de composition et une organisation plastique des zones de noir, de blanc et de gris.

### ◆ POUR LES NUANCIERS

- ☞ Présenter vos choix colorés de graphismes sur le nuancier des graphismes.
- ☞ Présenter vos choix de noir, de blanc et de gris sur le nuancier des cuirs.

## ON EXIGE

- Tracé de la mise en page. 1 pt
- Désignation des parties de la couverture. 1 pt
- Exactitude des nuanciers. 1 pt
- Soins de l'exécution de l'ensemble. 2 pts
- Composition des recherches dans les cadres du document 2. 4 pts
- Composition de l'ensemble du projet de maquette. 6 pts
- Qualités du dessin et des graphismes. 5 pts

### Légendes des exemples de reliures du document 3.

N° 1 : Reliure de G. LEROUX L. DE SAMOSATE - L'âne - Ed Tériade - 1947	N° 4 : Reliure de H. PELLER S. LIFAR - Poésie pour la danse - Ed Bordas - 1946
N° 2 : Reliure de G. LEROUX A. MALRAUX - Les conquérants - Ed Skira - 1949	N° 5 : Reliure de N. AUFFRET F. MAURIAC - Thérèse Desqueyroux - Ed Grasset - 1927
N° 3 : Reliure de G. LEROUX GOETHE - Prométhée - Ed Jonquièrre - 1950	N° 6 : Reliure de J. KNOLL A. GIDE - Les caves du Vatican - Ed Gallimard - 1929

ACADEMIE DE CAEN	C.A.P.	Session 2005
Durée de l'épreuve : 3 heures		EP1 - Expression artistique et technique
SUJET	Feuille 1/6	ARTS DE LA RELIURE

# SCHEMA DE MISE EN PAGE

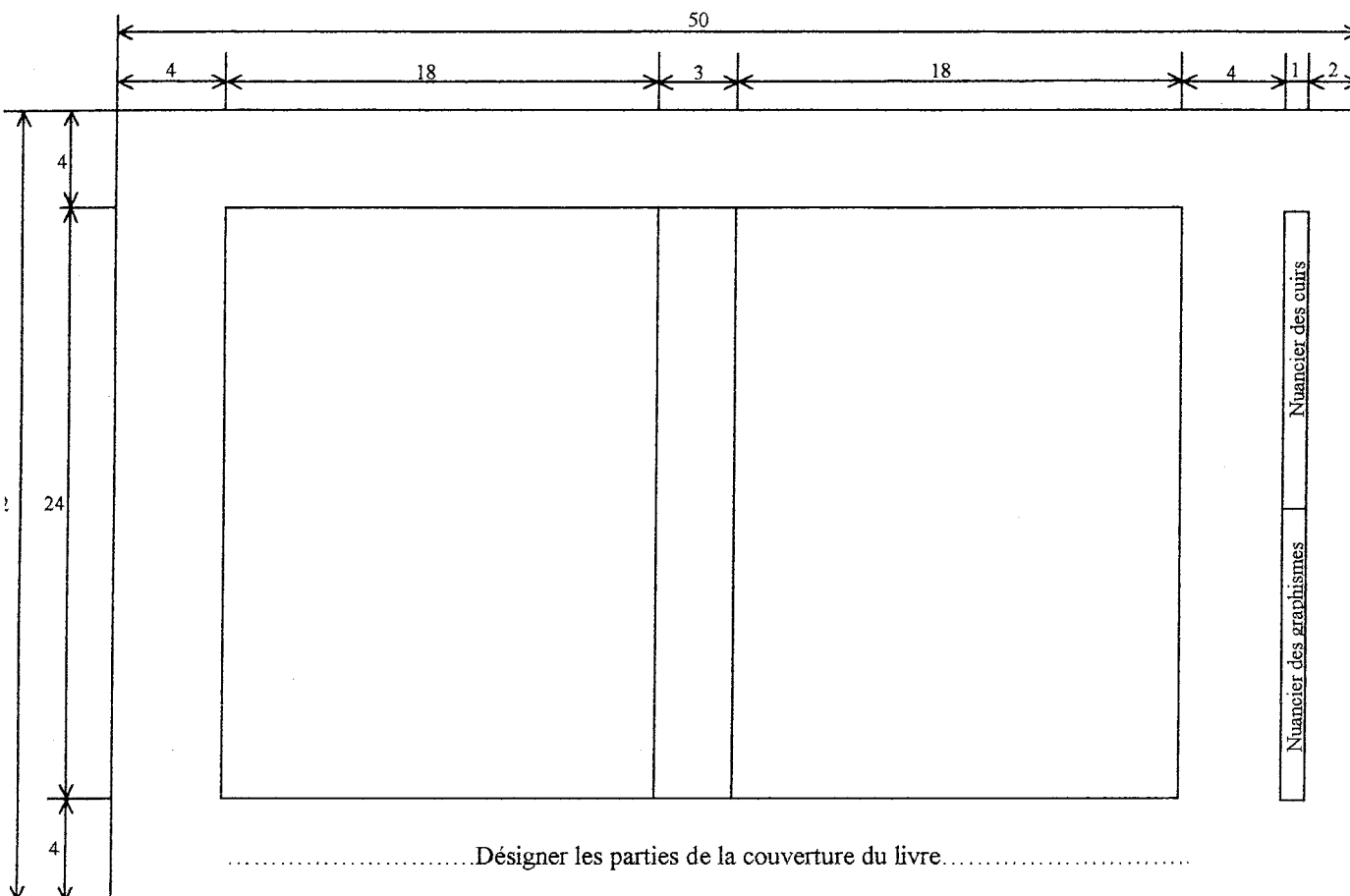


Schéma de mise en page de la maquette du livre  
demandée sur la feuille d'exécution

Dimensions en cm

**Cette maquette prévoit d'utiliser :** - La mosaïque de cuir.

- Le graphisme obtenu par impression à chaud ou l'utilisation de filets.

**Vous présenterez sur la bande verticale à droite :**

- Votre nuancier de couleurs de cuir utilisé pour la mosaïque.
- Votre nuancier pour les graphismes et les filets.

ACADEMIE DE CAEN	C.A.P.	Session 2005
Durée de l'épreuve : 3 heures	Feuille 2/6	EP1 – Expression artistique et technique
DOCUMENT		ARTS DE LA RELIURE



ACADEMIE DE CAEN

C.A.P.

Session 2005

Durée de l'épreuve : 3 heures

EPI – Expression artistique et technique

DOCUMENT 1 A

Feuille 3/6

ARTS DE LA RELIURE





ACADEMIE DE CAEN

C.A.P.

Session 2005

Durée de l'épreuve : 3 heures

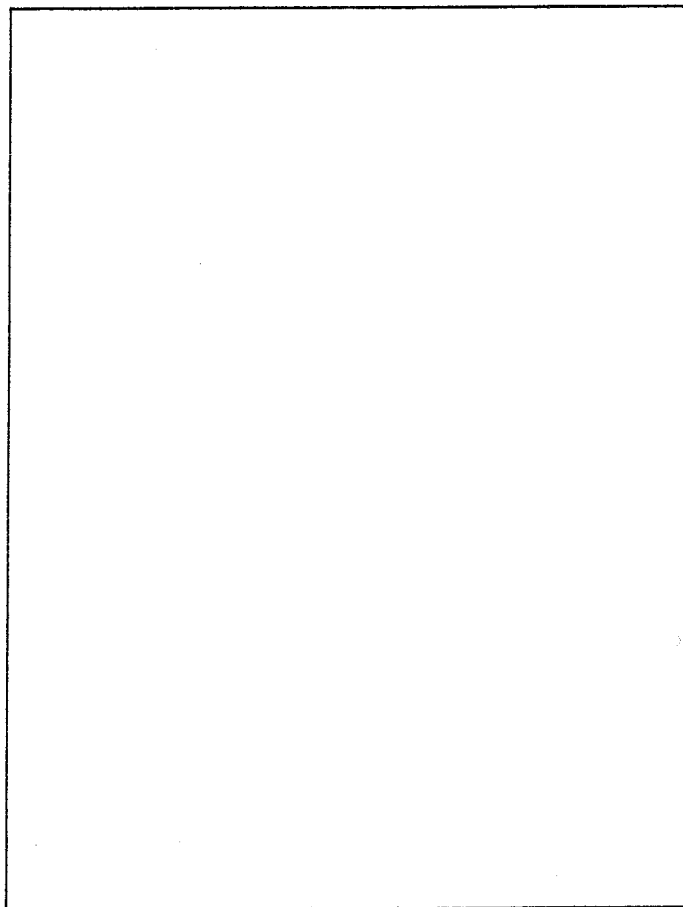
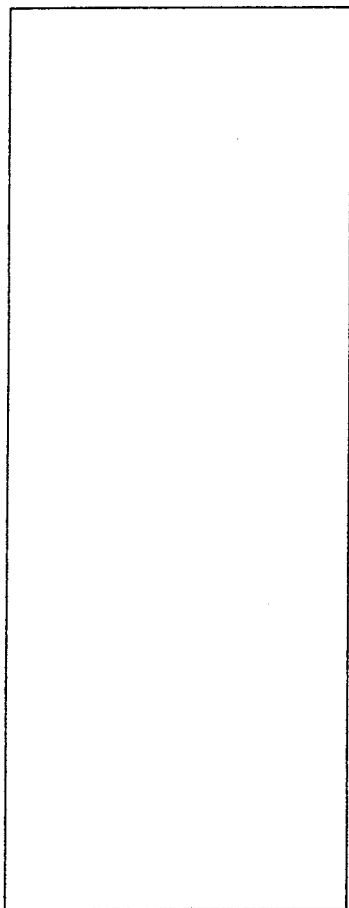
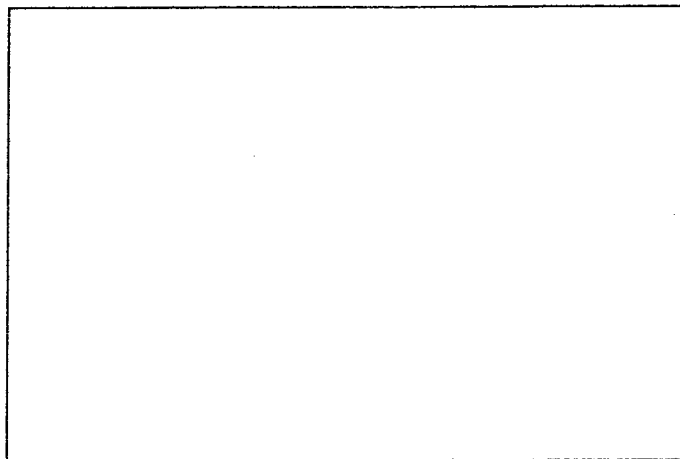
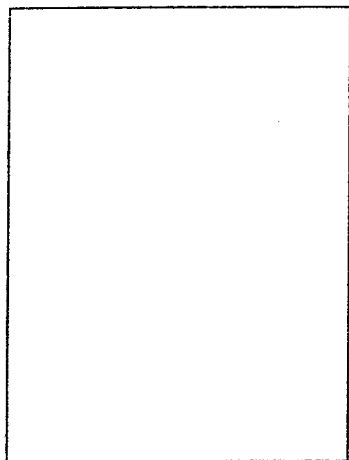
EP1 – Expression artistique et technique

DOCUMENT 1  $\beta$

Feuille 4/6

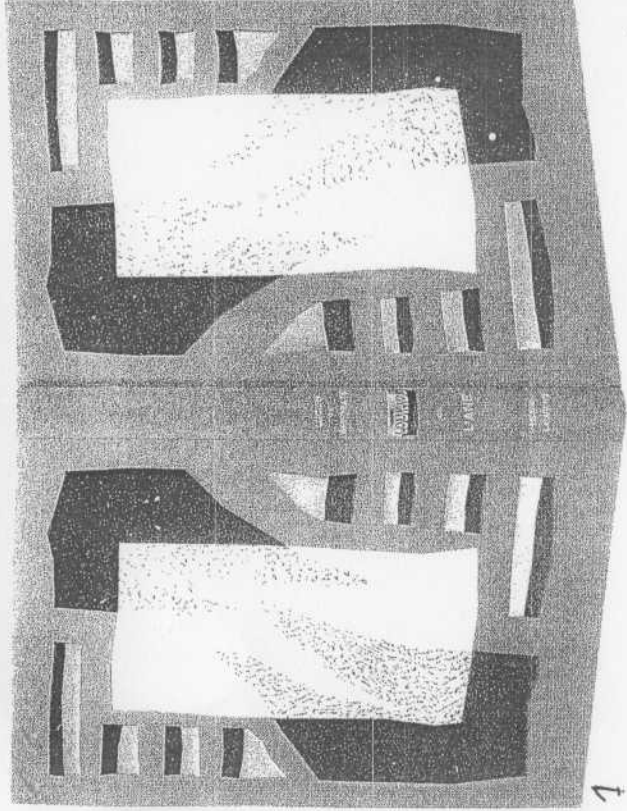
ARTS DE LA RELIURE

#### 4 RECHERCHES DE COMPOSITIONS

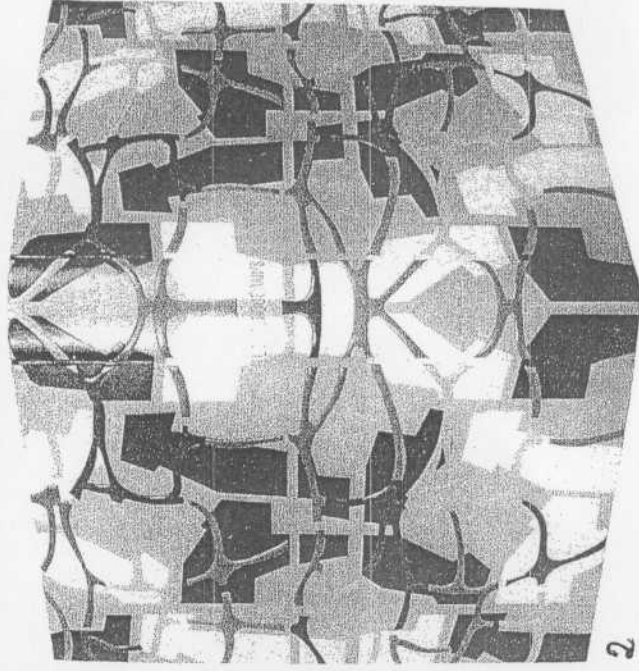


ACADEMIE DE CAEN	C.A.P.	Session 2005
Durée de l'épreuve : 3 heures	Feuille 5/6	EP1 – Expression artistique et technique
DOCUMENT 2		ARTS DE LA RELIURE





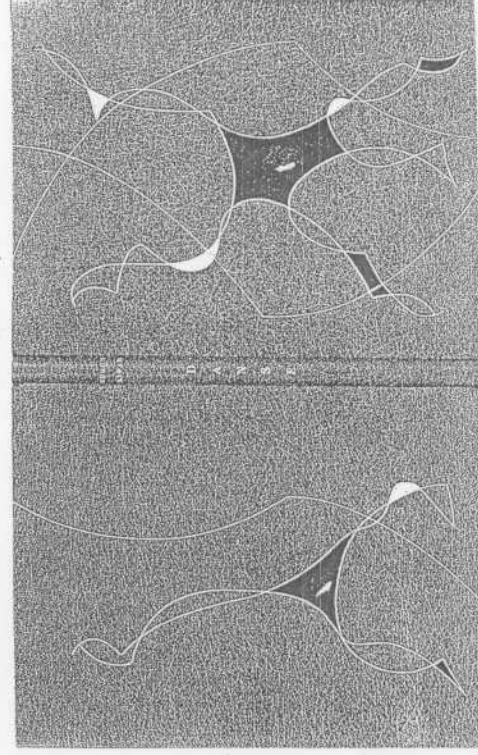
1



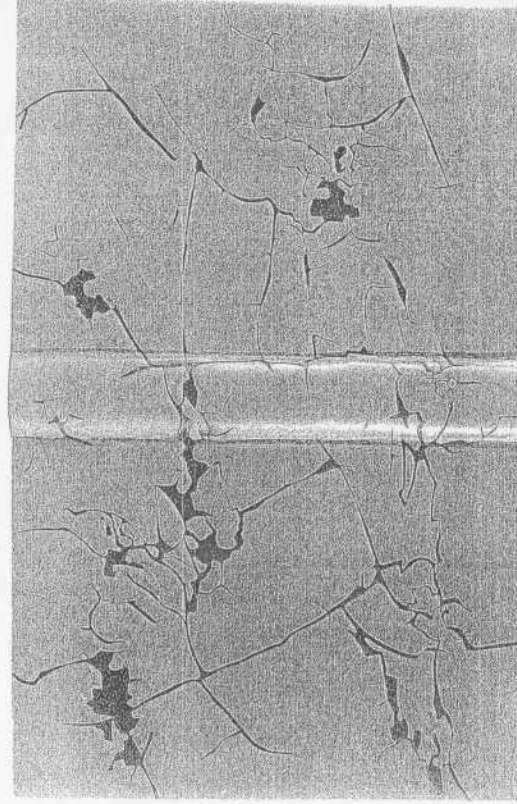
2



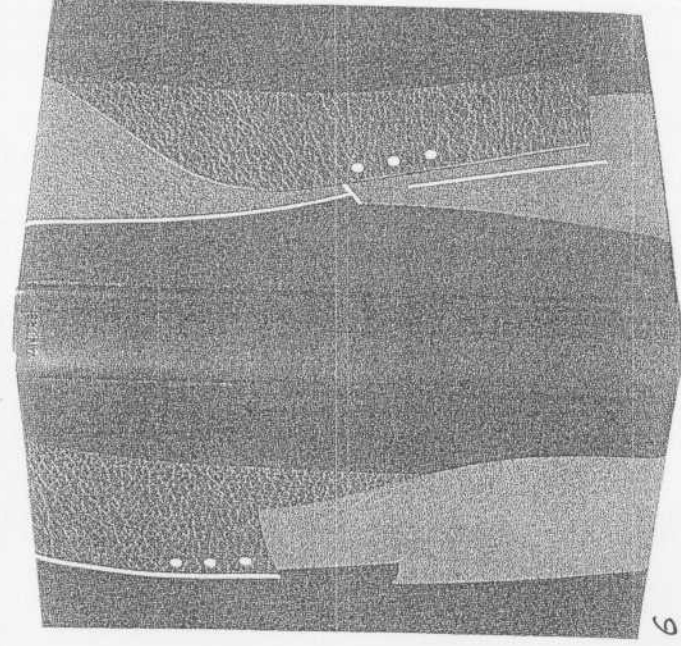
3



4



5



6

ACADEMIE DE CAEN

C.A.P.

Session 2005

Durée de l'épreuve : 3 heures

EP1 – Expression artistique et technique

Document N° 3

6/6

ARTS DE LA RELIURE