

CORRIGE

Ces éléments de correction n'ont qu'une valeur indicative. Ils ne peuvent en aucun cas engager la responsabilité des autorités académiques, chaque jury est souverain.

FORMATION MUSICALE

Temps conseillé : 25 minutes.

Points : 6

Répondre sur le document
(en copies séparées)

- 1) 2,5 pts A partir des cinq extraits, précisez s'ils sont majeurs/mineurs, binaires/ternaires :
- 1/.....
- 2/.....
- 3/.....
- 4/.....
- 5/.....
- 6/.....

- 1) 2,5 pts
- 1- Majeur - Binaire
 - 2- Majeur - Ternaire
 - 3- Mineur - Binaire
 - 4- Mineur - Ternaire
 - 5- Majeur - Binaire

CRDP de MONTPELLIER
RÉSERVÉ AU SERVICE

- 2) 1 pt Dans le texte musical si-dessous, placez le chiffre indicateur de mesure :

Andante grazioso

Str. *p*

BLONDE

Durch Zärtlich-keit und Schmeicheln, Ge-fäl-ig-keit und Scherzen er-

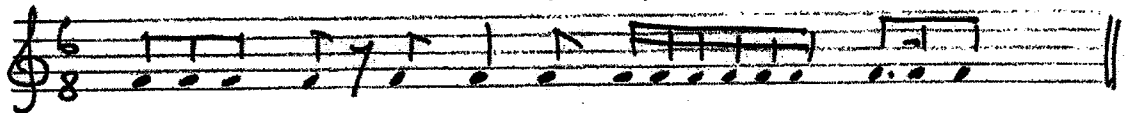
Groupement inter académique II	Session 2005	Code 5 - 0172
Examen et spécialité CAP Assistant technique en instruments de musique à 4 options : option "Guitares"		
Intitulé de l'épreuve EP2 Culture professionnelle-dessin technique – technologie -acoustique / 1 ^{ère} partie		
Type CORRIGÉ	Facultatif : date et heure	Durée totale : 6 h Durée 1 ^{ère} partie = 2h
		Coefficient 6
		N° de page / total C 1 / 9

2) 1 pt $\frac{2}{4}$

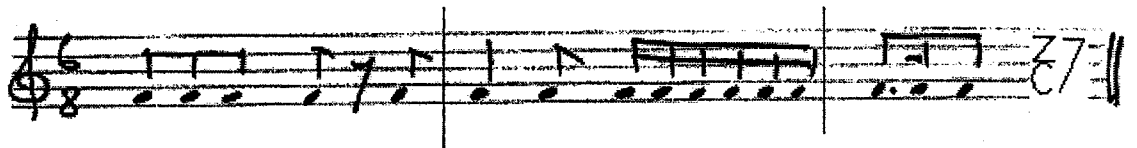
3) 1,5 pt Ecrivez une gamme majeure avec au moins, trois altérations à la clé, placez les tons et les $\frac{1}{2}$ tons :

3) 1,5 pt à l'appréciation du correcteur

4) 1 pt Placez les barres de mesures et complétez par des silences la dernière mesure.



4) 1 pt



CRDP de MONTPELLIER
RÉSERVÉ AU SERVICE

Groupement inter académique II	Session 2005	Code 5 - 0172		
Examen et spécialité CAP Assistant technique en instruments de musique à 4 options : option "Guitares"				
Intitulé de l'épreuve EP2 Culture professionnelle-dessin technique – technologie -acoustique / 1 ^{ère} partie				
Type CORRIGÉ	Facultatif : date et heure	Durée totale : 6 h Durée 1 ^{ère} partie = 2h	Coefficient 6	N° de page / total C 2 / 9

HISTOIRE DE LA MUSIQUE

Temps conseillé : 45 mn

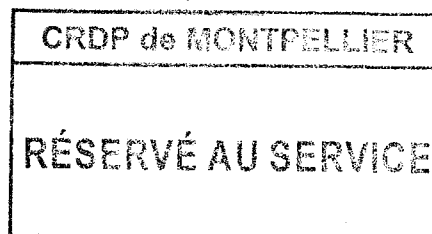
Points : 20

*Répondre sur le document
(en copies séparées)*

ECOUTE COMMENTEE

(*extrait de Berlioz : Symphonie fantastique*)

- 1) 1 pt L'extrait que nous venons d'entendre est de ?
a- Bach
b- Berlioz
c- Stravinsky
- 1) 1 pt b
- 2) 1 pt Il s'agit
a- d'un concerto
b- d'une symphonie
c- d'un air d'opéra
d- d'une ballade
- 2) 1 pt b
- 3) 2,5 pts Quelles sont les caractéristiques de cette musique ? (Vous pouvez commenter : le style, le chant, l'expression, le rythme, l'harmonie, le timbre et l'usage des instruments)
- 4) 2,5 pts Pour chacun des extraits entendus, identifiez l'instrument qui joue.
Extrait a
Extrait b
Extrait c
Extrait d
Extrait e
Extrait f
Extrait g
Extrait h
Extrait i
Extrait j
- 4) 2,5 pts *clarinette, violoncelle, saxophone, clavecin, basson, flûte à bec, trompette, flûte traversière, hautbois, trombone.*
- 5) 1 pt Quel est le musicien le plus célèbre dans l'Allemagne de l'époque baroque ?
Quel(s) genre(s) de musique compose-t-il ?
- 5) 1 pt *JS.Bach. 2 genres parmi : concertos, suites, cantates, passions, le Clavier bien tempéré, préludes, fugues, toccatas.*



Groupement inter académique II	Session 2005	Code 5 - 0172		
Examen et spécialité CAP Assistant technique en instruments de musique à 4 options : option "Guitares"				
Intitulé de l'épreuve EP2 Culture professionnelle-dessin technique – technologie -acoustique / 1 ^{ère} partie				
Type CORRIGÉ	Facultatif : date et heure	Durée totale : 6 h Durée 1 ^{ère} partie = 2h	Coefficient 6	N° de page / total C 3 / 9

- 6) 1 pt Définir « basse continue »
A quelle époque correspond cette pratique musicale ?
- 6) 1 pt *Un accompagnement harmonique, partiellement improvisé à partir d'une ligne de basse écrite, réalisé par un instrument polyphonique (orgue, clavecin etc).
Epoque baroque.*

7) 1 pt Attribuez à chaque compositeur son œuvre.

a- Mozart	1- Le Sacre du printemps
b- Messiaen	2- Boléro
c- Ravel	3- Turangalila symphonie
d- Stravinsky	4- Les Noces de Figaro

7) 1 pt *a4, b3, c2, d1*

8) 3 pts Parmi ces 4 compositeurs, choisissez-en deux : qualifiez en quelques mots leur musique.

9) 1 pt Parmi les instruments suivants, lesquels ont été inventés au XIXe siècle ?
a- l'Onde Martenot
b- le tuba
c- la clarinette
d- le saxophone

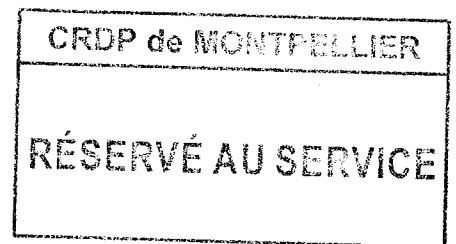
9) 1 pt *b,d.*

10) 1 pt Quel type de plan est caractéristique de la symphonie au début du XIXe siècle ?
a- Allemande – Courante - Sarabande
b- Valse - Scherzo - Allegro
c- Allegro – Lent – Scherzo – Allegro

10) 1 pt *c*

11) 2 pts A quelle époque situez-vous Claude Debussy ?
Donnez le titre de 2 de ses œuvres.

11) 2 pts *début du XXe siècle. 2 titres d'oeuvres*



12) 1 pt Parmi ces quatre musiciens, lequel n'a pas composé d'œuvre pour guitare ?
a- Niccolò Paganini

Groupement inter académique II	Session 2005	Code 5 - 0172
Examen et spécialité CAP Assistant technique en instruments de musique à 4 options : option "Guitares"		
Intitulé de l'épreuve EP2 Culture professionnelle-dessin technique – technologie -acoustique / 1 ^{ère} partie		
Type CORRIGÉ	Facultatif : date et heure	Durée totale : 6 h Durée 1ère partie = 2h
	Coefficient 6	N° de page / total C 4 / 9

- 12) 1 pt b- Django Reinhardt
 c- Frederic Chopin
 d- Heitor Villa-Lobos
 c
- 13) 1 pt Parmi ces compositeurs, lesquels situez-vous au XXe siècle ?
 a- Giuseppe Verdi
 b- Leonard Bernstein
 c- Gyorgy Ligeti
 d- Richard Wagner
- 13) 1 pt b, c.
- 14) 1 pt Lesquels de ces compositeurs se sont inspirés du folklore tzigane ?
 a- Vivaldi
 b- Brahms
 c- Wagner
 d- Liszt
- 14) 1 pt b, d.

CRDP de MONTPELLIER

RÉSERVÉ AU SERVICE

Groupement inter académique II	Session 2005	Code 5 - 0172
Examen et spécialité CAP Assistant technique en instruments de musique à 4 options : option "Guitares"		
Intitulé de l'épreuve EP2 Culture professionnelle-dessin technique – technologie -acoustique / 1 ^{ère} partie		
Type CORRIGÉ	Facultatif : date et heure	Durée totale : 6 h Durée 1ère partie = 2h
		Coefficient 6
		N° de page / total C 5 / 9

ORGANOLOGIE

Temps conseillé : 25 mn

Points : 8

**Répondre sur le document
(en copies séparées)**

- 1) 1 pt Citez les quatre grandes classes de classification en organologie ?
1) 1 pt *Cordophones – Aérophones – Membranophones – Idiophones*
- 2) 1 pt Proposez un instrument de musique pour chacun des classifications organologiques suivantes :
*a) Famille des luths, instrument à manche court et frettes.
b) Famille des cithares, instrument à cordes pincées et clavier.
c) Instrument à jet d'air continu, anche battante simple, tuyau cylindrique.
d) Instrument à jet d'air périodique, tuyau conique en bois ou métal.*
- 2) 1 pt
a) luth, guitare, mandoline, cistre
b) clavecin ; épinette ou virginal
c) clarinette
d) cornet, cor ou trompette

CRDP de MONTPELLIER

RÉSERVÉ AU SERVICE

Groupement inter académique II	Session 2005	Code 5 - 0172		
Examen et spécialité CAP Assistant technique en instruments de musique à 4 options : option "Guitares"				
Intitulé de l'épreuve EP2 Culture professionnelle-dessin technique – technologie -acoustique / 1 ^{ère} partie				
Type CORRIGÉ	Facultatif : date et heure	Durée totale : 6 h Durée 1 ^{ère} partie = 2h	Coefficient 6	N° de page / total C 6 / 9

10+6/5



MONTPELLIER

RÉSERVÉ AU SERVICE

- 3) 1 pt Identifiez les deux instruments à cordes.
 3) 1 pt - Un théorbe
 - Une guitare

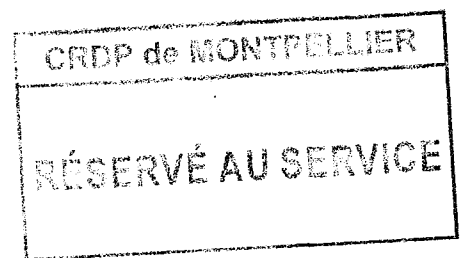
- 4) 1 pt À quelle grande famille instrumentale appartiennent-ils ?
 4) 1 pt Classe des cordophones à cordes pincées, famille des luths à manches courts.

- 5) 1 pt Pourriez-vous dater ce tableau ? Justifiez votre réponse
 5) 1 pt Les caractéristiques visibles des instruments – en particulier le théorbe avec son cordage et la guitare avec sa caisse – ainsi que les éléments décoratifs et le style vestimentaire du musicien semblent indiquer que ce tableau est de l'époque Baroque, c'est-à-dire entre 1600 et 1750.

- 6) 1 pt Quelle est la différence entre une *guiterne latine* et une *guiterne mauresque* ?
 6) 1 pt La première est à fond plat, la seconde à fond bombé.

Groupement inter académique II	Session 2005	Code 5 - 0172
Examen et spécialité CAP Assistant technique en instruments de musique à 4 options : option "Guitares"		
Intitulé de l'épreuve EP2 Culture professionnelle-dessin technique – technologie -acoustique / 1 ^{ère} partie		
Type CORRIGÉ	Facultatif : date et heure	Durée totale : 6 h Durée 1 ^{ère} partie = 2h
		Coefficient 6
		N° de page / total C 7 / 9

- 7) 0.5 pt Qu'est-ce qu'un *chœur* en lutherie ?
 7) 0.5 pt *Ce sont des cordes montées en paires et accordées à l'unisson ou à l'octave.*
- 8) 0.5 pt Qu'est-ce qu'une *chanterelle* en lutherie ?
 8) 0.5 pt *C'est la corde simple la plus aiguë des luths.*
- 9) 0.5 pt Qu'est-ce que le *diapason* en lutherie ?
 9) 0.5 pt *C'est la longueur vibrante des cordes.*
- 10) 0.5 pt Vrai ou faux : les *mandolines* sont des luths « simplifiés » ?
 10) 0.5 pt *Vrai.*



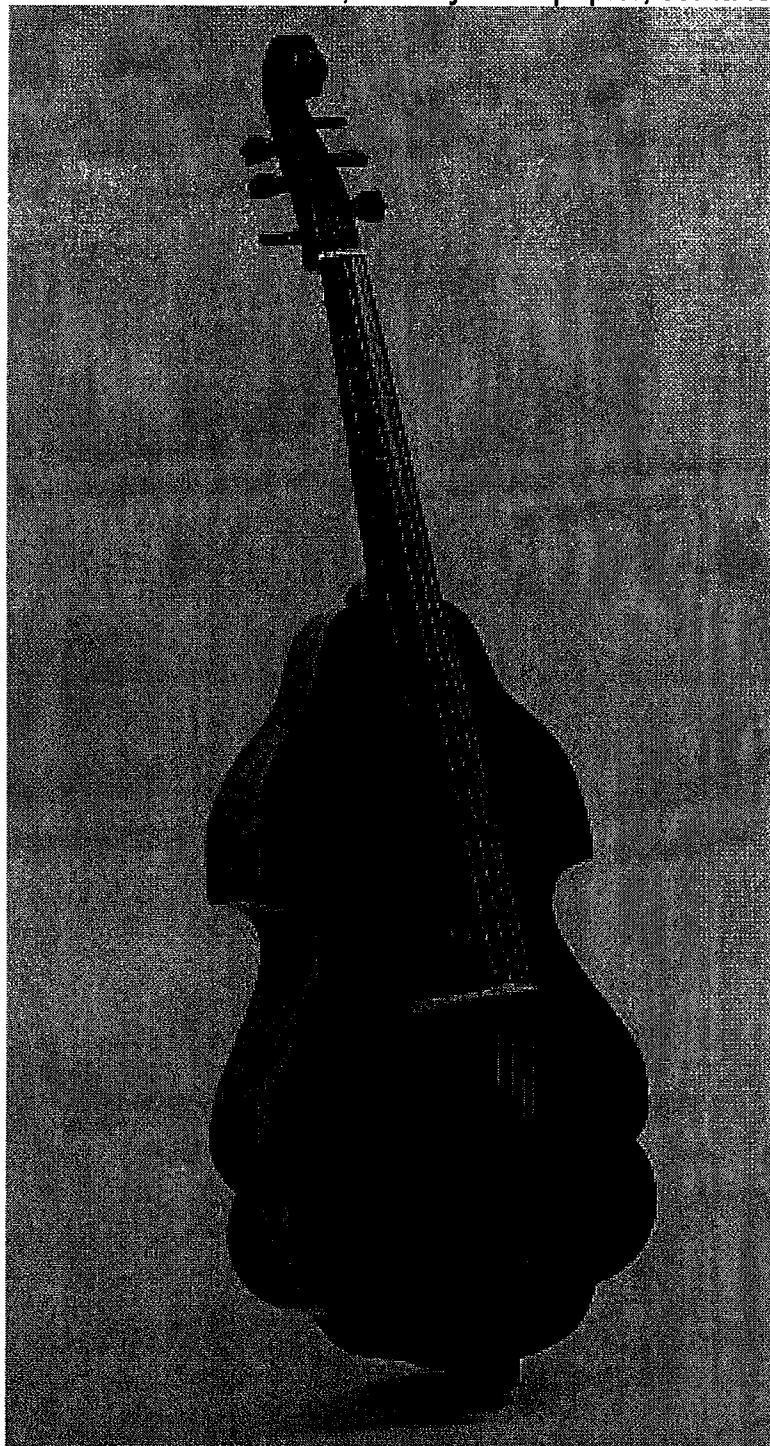
Groupement inter académique II		Session 2005	Code 5 - 0172	
Examen et spécialité CAP Assistant technique en instruments de musique à 4 options : option "Guitares"				
Intitulé de l'épreuve EP2 Culture professionnelle-dessin technique – technologie -acoustique / 1 ^{ère} partie				
Type CORRIGÉ	Facultatif : date et heure	Durée totale : 6 h Durée 1ère partie = 2h	Coefficient 6	N° de page / total C 8 / 9

ARTS APPLIQUES

Temps conseillé : 25 mn

Points : 6

A partir du document photographique réalisez un croquis de cette viole de gambe.
Ce dessin est à réaliser à une échelle 1, au crayon de papier, sur la feuille Canson A4 fournie.



CRDP de MONTPELLIER
RÉSERVÉ AU SERVICE

Groupement inter académique II	Session 2005	Code 5 - 0172		
Examen et spécialité CAP Assistant technique en instruments de musique à 4 options : option "Guitares"				
Intitulé de l'épreuve EP2 Culture professionnelle-dessin technique – technologie -acoustique / 1 ^{ère} partie				
Type CORRIGÉ	Facultatif : date et heure	Durée totale : 6 h Durée 1 ^{ère} partie = 2h	Coefficient 6	N° de page / total C 9 / 9