

FORMATION MUSICALE

Temps conseillé : 25 minutes.

Points : 6

Répondre sur le document
(en copies séparées)

- 1) 2,5 pts A partir des cinq extraits, précisez s'ils sont majeurs/mineurs, binaires/ternaires :

1/.....

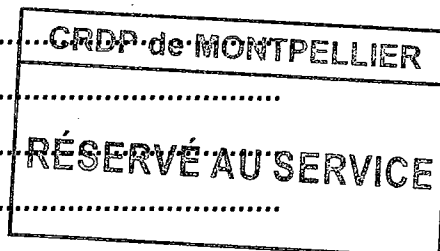
2/.....

3/.....

4/.....

5/.....

6/.....

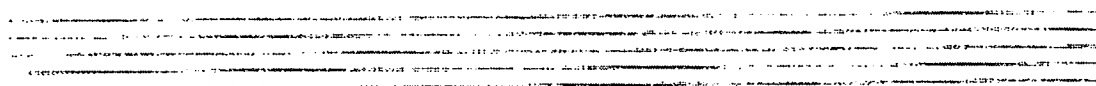


- 2) 1 pt Dans le texte musical si-dessous, placez le chiffre indicateur de mesure :

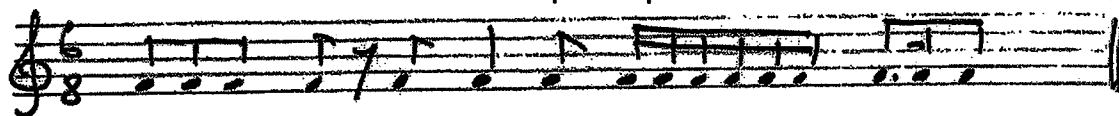
Andante grazioso



- 3) 1,5 pt Ecrivez une gamme majeure avec au moins, trois altérations à la clé, placez les tons et les ½ tons :



- 4) 1 pt Placez les barres de mesures et complétez par des silences la dernière mesure.



Groupement inter académique II	Session 2005	Code 5 - 0172
Examen et spécialité CAP Assistant technique en instruments de musique à 4 options : option "Guitares"		
Intitulé de l'épreuve EP2 Culture professionnelle-dessin technique – technologie -acoustique / 1 ^{ère} partie		
Type SUJET	Facultatif : date et heure	Durée totale : 6 h Durée 1 ^{ère} partie = 2h
	Coefficient 6	N° de page / total S 1 / 7

HISTOIRE DE LA MUSIQUE

Temps conseillé : 45 mn

Points : 20

*Répondre sur le document
(en copies séparées)*

ECOUTE COMMENTEE

1) 1 pt L'extrait que nous venons d'entendre est de ?

- a- Bach
- b- Berlioz
- c- Stravinsky

2) 1 pt Il s'agit

- a- d'un concerto
- b- d'une symphonie
- c- d'un air d'opéra
- d- d'une ballade

3) 2,5 pts Quelles sont les caractéristiques de cette musique ? (Vous pouvez commenter : le style, le chant, l'expression, le rythme, l'harmonie, le timbre et l'usage des instruments)

.....
.....
.....

4) 2,5 pts Pour chacun des extraits entendus, identifiez l'instrument qui joue.

Extrait a
Extrait b
Extrait c
Extrait d
Extrait e
Extrait f
Extrait g
Extrait h
Extrait i
Extrait j

5) 1 pt Quel est le musicien le plus célèbre dans l'Allemagne de l'époque baroque ?
Quel(s) genre(s) de musique compose-t-il ?

.....
.....

Groupement inter académique II	Session 2005	Code 5 - 0172
Examen et spécialité CAP Assistant technique en instruments de musique à 4 options : option "Guitares"		
Intitulé de l'épreuve EP2 Culture professionnelle-dessin technique – technologie -acoustique / 1 ^{ère} partie		
Type SUJET	Facultatif : date et heure	Durée totale : 6 h Durée 1 ^{ère} partie = 2h
	Coefficient 6	N° de page / total S 2 / 7

-

- | | |
|---------------|--------------------------|
| a- Mozart | 1- Le Sacre du printemps |
| b- Messiaen | 2- Boléro |
| c- Ravel | 3- Turangalila symphonie |
| d- Stravinsky | 4- Les Noces de Figaro |

- [illegible]

- a - l'Onde Martenot
b - le tuba
c - la clarinette
d - le saxophone

- CRDP de MONTPELLIER
- RÉSERVÉ AU SERVICE

-
-
-

Groupement inter académique II		Session 2005	Code 5 - 0172	
Examen et spécialité CAP Assistant technique en instruments de musique à 4 options : option "Guitares"				
Intitulé de l'épreuve EP2 Culture professionnelle-dessin technique – technologie -acoustique / 1^{ère} partie				
Type SUJET	Facultatif : date et heure	Durée totale : 6 h Durée 1 ^{ère} partie = 2h	Coefficient 6	N° de page / total S 3 / 7

- 12) 1 pt Parmi ces quatre musiciens, lequel n'a pas composé d'œuvre pour guitare ?
 a - Niccolò Paganini b - Django Reinhardt
 c - Frédéric Chopin d - Heitor Villa-Lobos
- 13) 1 pt Parmi ces compositeurs, lesquels situez-vous au XX^e siècle ?
 a- Giuseppe Verdi
 b- Leonard Bernstein
 c- György Ligeti
 d- Richard Wagner
- 14) 1 pt Lesquels de ces compositeurs se sont inspirés du folklore tzigane ?
 a- Vivaldi
 b- Brahms
 c- Wagner
 d- Liszt

CRDP de MONTPELLIER

RÉSERVÉ AU SERVICE

Groupement inter académique II		Session 2005	Code 5 - 0172	
Examen et spécialité CAP Assistant technique en instruments de musique à 4 options : option "Guitares"				
Intitulé de l'épreuve EP2 Culture professionnelle-dessin technique – technologie -acoustique / 1 ^{ère} partie				
Type SUJET	Facultatif : date et heure	Durée totale : 6 h Durée 1ère partie = 2h	Coefficient 6	N° de page / total S 4 / 7

ORGANOLOGIE

Temps conseillé : 25 mn

Points : 8

Répondre sur le document
(en copies séparées)

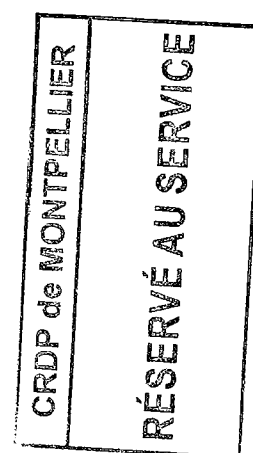
- 1) 1 pt Citez les quatre grandes classes de classification en organologie ?

.....
.....
.....
.....

- 2) 1 pt Proposez un instrument de musique pour chacun des classifications organologiques suivantes :

- a) Famille des luths, instrument à manche court et frettes.
b) Famille des cithares, instrument à cordes pincées et clavier.
c) Instrument à jet d'air continu, anche battante simple, tuyau cylindrique.
d) Instrument à jet d'air périodique, tuyau conique en bois ou métal.

a)
b)
c)
d)

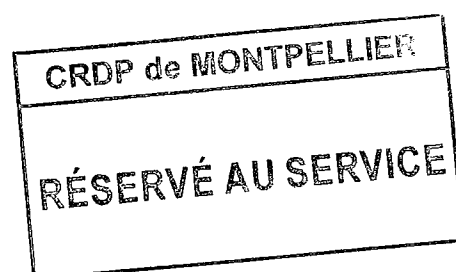


- 3) 1 pt Identifiez les deux instruments à cordes.

.....
.....

Groupement inter académique II	Session 2005	Code 5 - 0172		
Examen et spécialité CAP Assistant technique en Instruments de musique à 4 options : option "Guitares"				
Intitulé de l'épreuve EP2 Culture professionnelle-dessin technique – technologie -acoustique / 1 ^{ère} partie				
Type SUJET	Facultatif : date et heure	Durée totale : 6 h Durée 1 ^{ère} partie = 2h	Coefficient 6	N° de page / total S 5 / 7

- 4) 1 pt À quelle grande famille instrumentale appartiennent-ils ?
.....
.....
- 5) 1 pt Pourriez-vous dater ce tableau ? Justifiez votre réponse
.....
.....
.....
.....
- 6) 1 pt Quelle est la différence entre une *guiterne latine* et une *guiterne mauresque* ?
.....
.....
- 7) 0.5 pt Qu'est-ce qu'un *chœur* en lutherie ?
.....
.....
- 8) 0.5 pt Qu'est-ce qu'une *chanterelle* en lutherie ?
.....
- 9) 0.5 pt Qu'est-ce que le *diapason* en lutherie ?
.....
- 10) 0.5 pt Vrai ou faux : les *mandolines* sont des luths « simplifiés » ?
.....



Groupement inter académique II	Session 2005	Code 5 - 0172		
Examen et spécialité CAP Assistant technique en instruments de musique à 4 options : option "Guitares"				
Intitulé de l'épreuve EP2 Culture professionnelle-dessin technique – technologie -acoustique / 1 ^{ère} partie				
Type SUJET	Facultatif : date et heure	Durée totale : 6 h Durée 1 ^{ère} partie = 2h	Coefficient 6	N° de page / total S 6 / 7

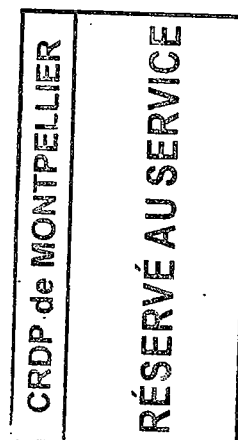
ARTS APPLIQUES

Temps conseillé : 25 mn

Points : 6

A partir du document photographique réalisez un croquis de cette viole de gambe.

Ce dessin est à réaliser à une échelle 1, au crayon de papier, sur la feuille Canson A4 fournie.



Groupement inter académique II	Session 2005	Code 5 - 0172		
Examen et spécialité CAP Assistant technique en Instruments de musique à 4 options : option "Guitares"				
Intitulé de l'épreuve EP2 Culture professionnelle-dessin technique – technologie -acoustique / 1 ^{ère} partie				
Type SUJET	Facultatif : date et heure	Durée totale : 6 h Durée 1 ^{ère} partie = 2h	Coefficient 6	N° de page / total S 7 / 7

CRDP de MONTPELIER

RÉSERVÉ AU SERVICE

Evaluation :

Présentation générale
 Qualité graphique
 Respect des proportions

Groupement inter académique II	Session 2005	Code 5 - 0172		
Examen et spécialité CAP Assistant technique en instruments de musique à 4 options : option "Guitares"				
Intitulé de l'épreuve EP2 Culture professionnelle-dessin technique – technologie -acoustique / 1 ^{ère} partie				
Type Document-réponse	Facultatif : date et heure	Durée totale : 6 h Durée 1ère partie = 2h	Coefficient 6	N° de page / total DR 1 / 1