

DANS CE CADRE

Académie :	Session :
Examen :	Série :
Spécialité/option :	Repère de l'épreuve :
Epreuve/sous épreuve :	
NOM	
(en majuscule, suivi s'il y a lieu, du nom d'épouse)	
Prénoms :	n° du candidat
Né(e) le :	
(le numéro est celui qui figure sur la convocation ou liste d'appel)	

NE RIEN ECRIRE

I.

1) Expliquer l'importance et le rôle de l'ortho-prothèse :

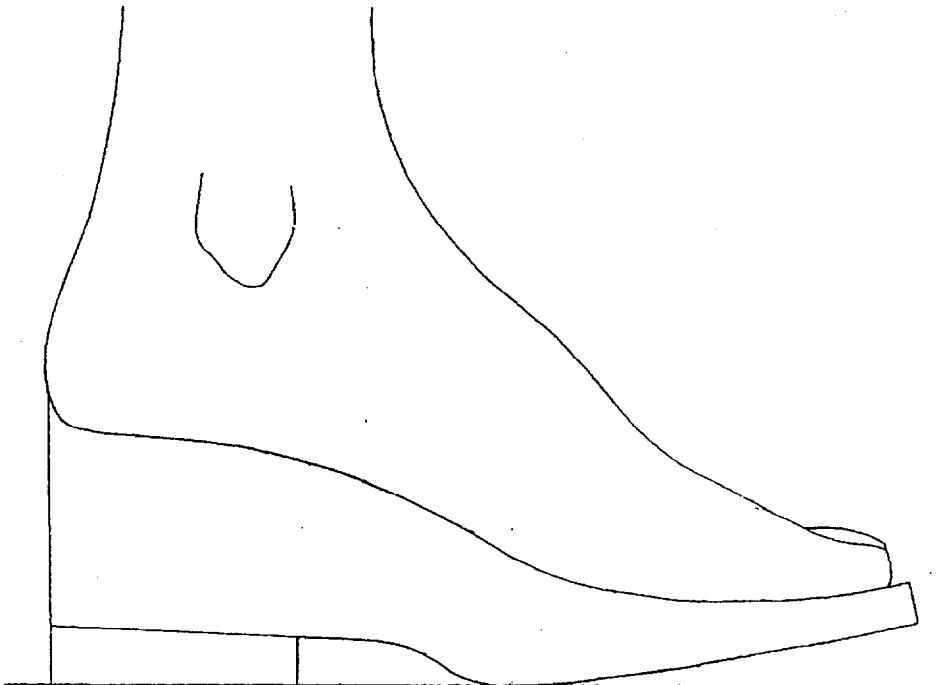
.....

.....

.....

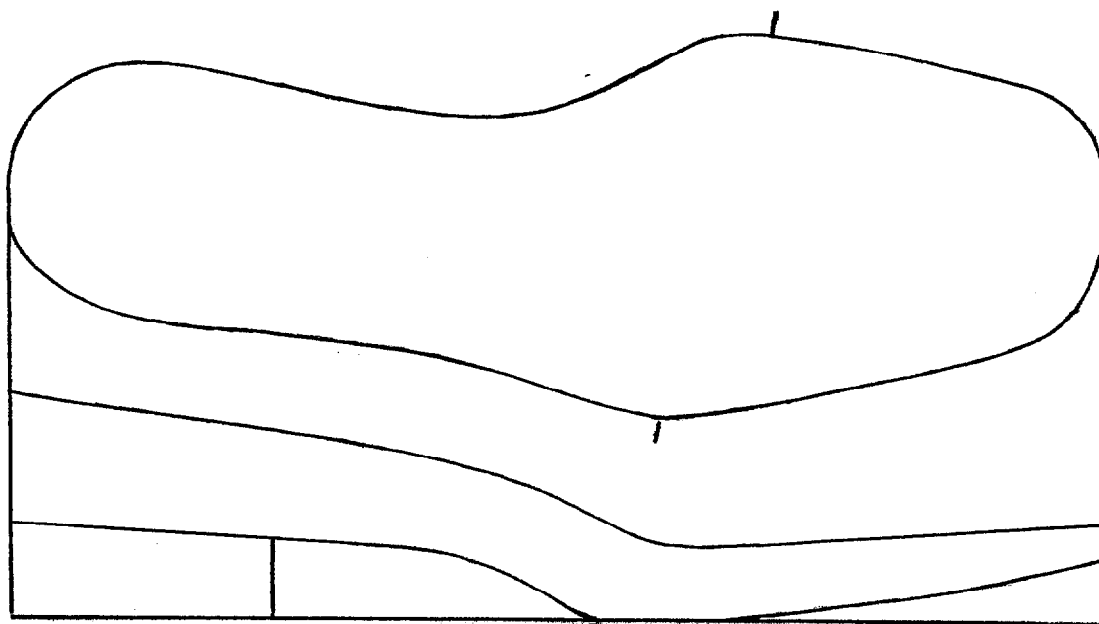
2) Compléter chaque schéma, en utilisant des couleurs différentes :

a) Repérer et nommer les axes (en vert) et les mesures nécessaires pour la réalisation d'une ortho-prothèse (en bleu) :

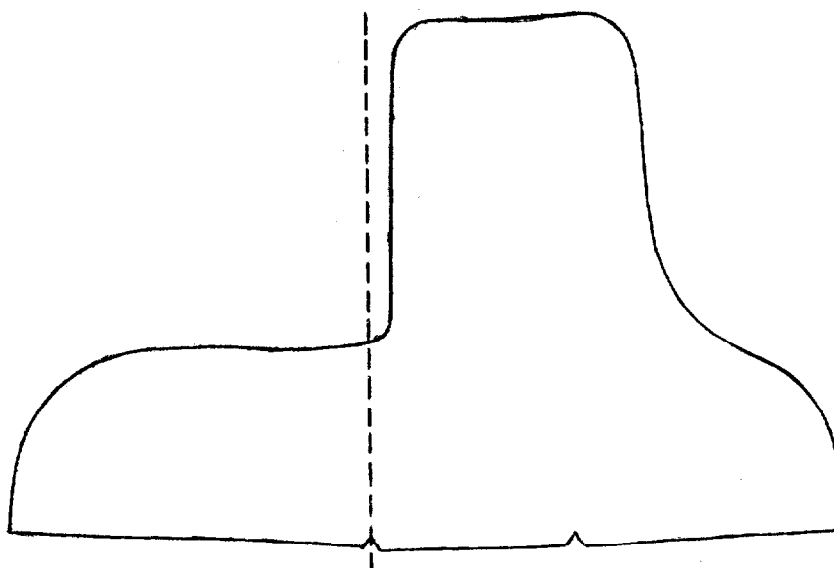


NE RIEN ECRIRE DANS CETTE PARTIE

b) Repérer et nommer les différentes zones de portées (en rouge) et donner leurs proportions :



II. Le schéma suivant représente un contrefort :



NE RIEN ECRIRE DANS CETTE PARTIE

1. Donner le nom de ce contrefort :

2. Préciser son rôle :

3. Quelles sont ses limites conventionnelles ?

-
-
-

4. Le contrefort est réalisé en matériau cellulosique :

tracer sur le schéma (page 2) ses zones de parage.

5. Préciser de quel type de parage il s'agit ?

-

6. Quelles sont les précautions de sécurité à appliquer dans l'atelier lorsque l'on travaille un matériau cellulosique ?

-
-
-

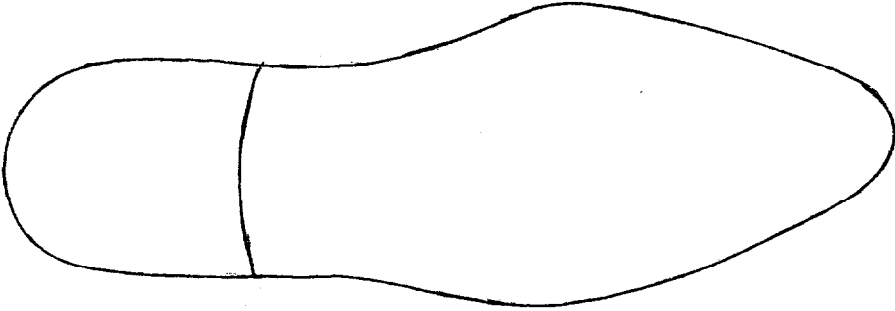
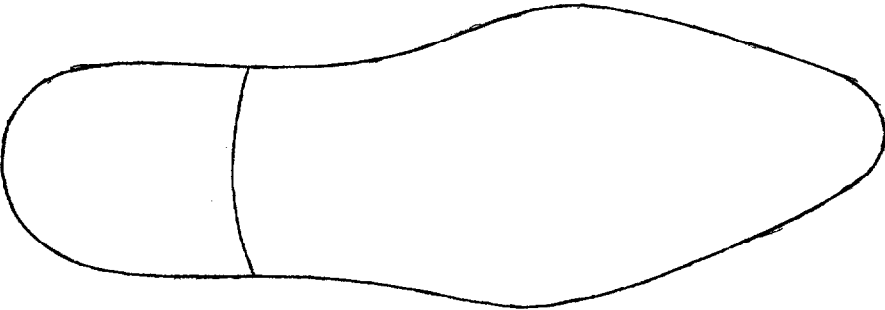
NE RIEN ECRIRE DANS CETTE PARTIE

III. Dans le tableau ci-dessous comparer deux types de colles couramment utilisées en podologie :

<i>Types de colles</i>	<i>Caractéristiques</i>	<i>Exemples d'utilisations</i>
<i>Colle néoprène</i>	Origine : Avantages : Inconvénients :	<ul style="list-style-type: none"> ■ ■
<i>Colle de vienne synthétique ou colle de pâte</i>	Origine : Avantages : Inconvénients :	<ul style="list-style-type: none"> ■

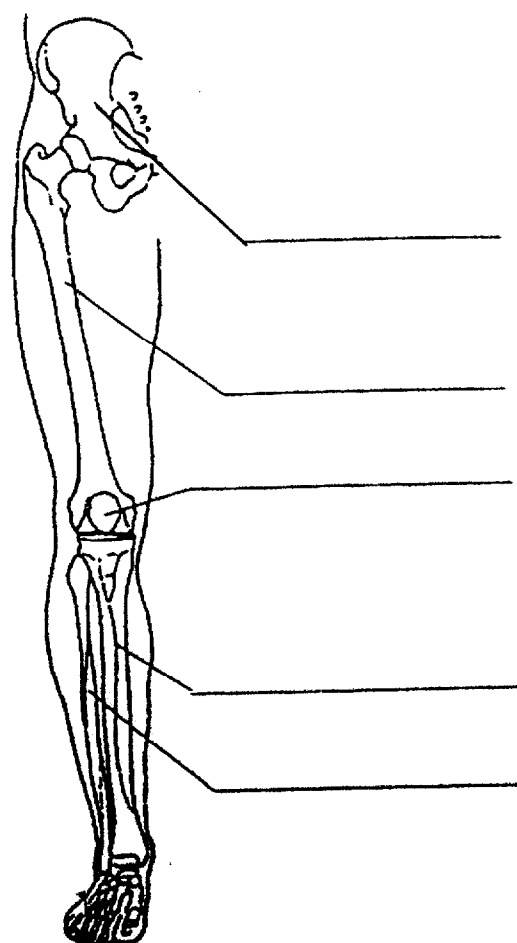
NE RIEN ECRIRE DANS CETTE PARTIE

IV. Compléter le tableau ci-dessous :

<i>Les adjonctions aux semelages</i>	
<i>Représenter l'adjonction sur le schéma</i>	<i>Décrire son rôle</i>
<p><u>Talon à ailette interne</u></p> 	<p>.....</p> <p>.....</p> <p>.....</p> <p>.....</p> <p>.....</p> <p>.....</p> <p>.....</p>
<p><u>Alèse interne</u></p> 	<p>.....</p> <p>.....</p> <p>.....</p> <p>.....</p> <p>.....</p> <p>.....</p> <p>.....</p>

NE RIEN ECRIRE DANS CETTE PARTIE

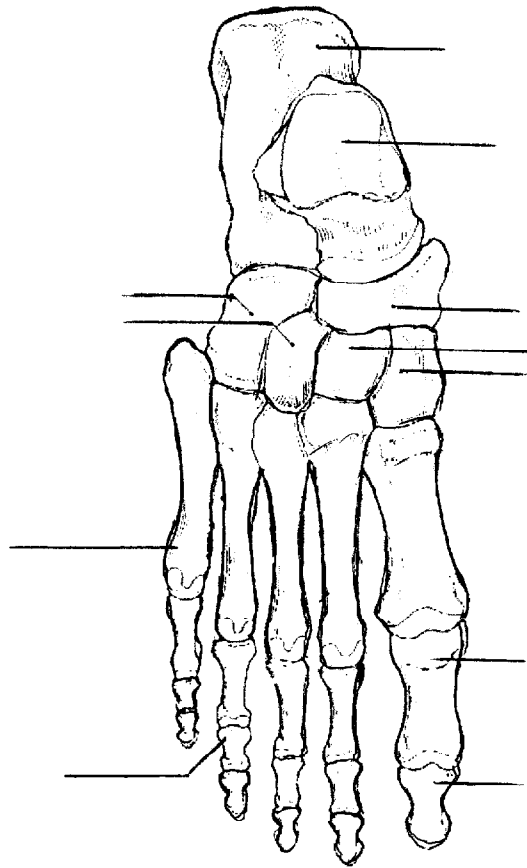
V/ sur le dessin ci-dessous, **délimitez** les différentes parties du membre et **indiquez** le nom des os fléchés.



NE RIEN ECRIRE DANS CETTE PARTIE

VI/ Sur le schéma ci-dessous :

- indiquez le nom des os mis en évidence par les flèches,
- coloriez en rouge la première phalange,
- coloriez en vert la quatrième phalange,
- hachurez le tarse postérieur,
- annotez la face,
- tracez l'articulation de Lisfranc.



FACE : _____

NE RIEN ECRIRE DANS CETTE PARTIE

VII/ Apres avoir observer la photographie ci-dessous, répondez aux questions suivantes :



* comment se nomme cette déformation ?

* donnez les caractéristiques de cette déformation

* citez deux facteurs favorisant cette déformation

* donnez le nom de trois autres déformations se situant au niveau des orteils

NE RIEN ECRIRE DANS CETTE PARTIE

VIII / Donnez la définition des termes suivants :

* genu varum : _____

* pied valgus : _____

* genu flexum : _____

* pronation : _____

* abduction : _____

* plan sagittal : _____

* pied équin : _____

NE RIEN ECRIRE DANS CETTE PARTIE

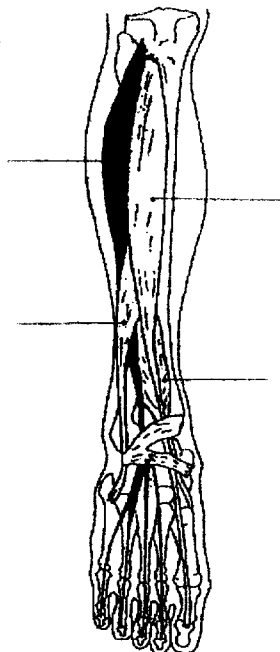
* proximale : _____

* tibio-tarsienne : _____

* amputation de Chopart: _____

IX/

* Annotez le schéma ci-dessous (face antérieure)



NE RIEN ECRIRE DANS CETTE PARTIE

* A l'aide du schéma (page précédente) , complétez le tableau ci-dessous.

Nom du muscle	Origine	Terminaison	Actions Mouvements