

SUJET

Une documentation sur les insectes est donnée (page 3/6).

Exploiter cette documentation et imaginer deux projets pour une basket orthopédique.

Les formes, les découpes, les motifs et les couleurs de ces baskets s'inspireront du monde des insectes.

PREMIÈRE DEMANDE : RELEVÉS GRAPHIQUES

Exploiter la documentation sur les insectes.

Effectuer quatre relevés de formes et (ou) de motifs et deux relevés de couleurs.

Ces croquis sont à effectuer dans les vignettes de la page 5/6 (collages de croquis autorisés).

DEUXIÈME DEMANDE : EFFECTUER DEUX PROJETS DE BASKET

Observer les exemples de baskets orthopédiques (page 2/6).

Exploiter les relevés réalisés précédemment afin d'imaginer deux projets différents de basket.

Effectuer un des deux projets obligatoirement en couleur.

Dessiner directement sur les silhouettes de la page 6/6.

Préciser le dessin des baskets, les formes, les découpes.

Un autre système de fermeture que les lacets peut être imaginé pour la basket (bandes adhésives Velcro, zips, basket à enfiler...)

Représenter les coutures et les surpiqûres. Elles permettent d'indiquer les différentes parties de la chaussure.

Créer des rythmes, des contrastes*. Composer en variant les directions, la taille et les proportions.*

Définitions :

** Un rythme est une répétition régulière de formes dans une composition.*

** Un contraste marque une opposition, une différence (entre le noir et le blanc, entre la symétrie et dissymétrie, entre les pleins et les vides, entre un tracé fin et un tracé épais...)*

Rendre la totalité du sujet agrafé dans une copie anonymée, modèle E.N.

EXAMEN : CAP PODO ORTHESISTE	Code : 50 33107	Session 2005	SUJET
EPREUVE : EP2 COMMUNICATION TECHNIQUE	Durée : 04 h00	Coefficient : 6	Page 1 / 6
PARTIE ART APPLIQUE	Temps conseillé : 1 h30		

EVALUATION

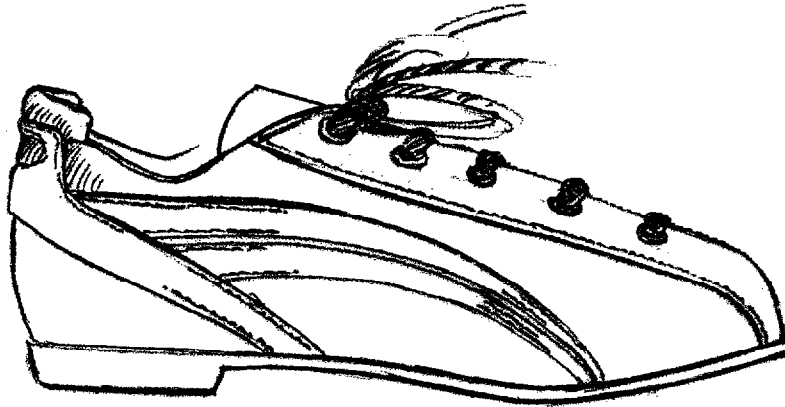
1°) Relevés graphiques

- Pertinence des six relevés exigés.
- Lisibilité et qualités graphiques.

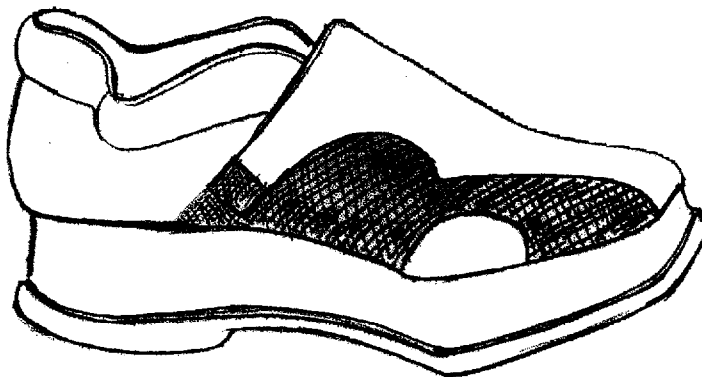
2°) Deux projets de basket

- Exploitation des relevés en rapport aux projets.
- Variété des projets.
- Qualité de la composition.
- Traduction des formes et des couleurs.
- Soin, expression graphique.

Exemples de baskets orthopédiques



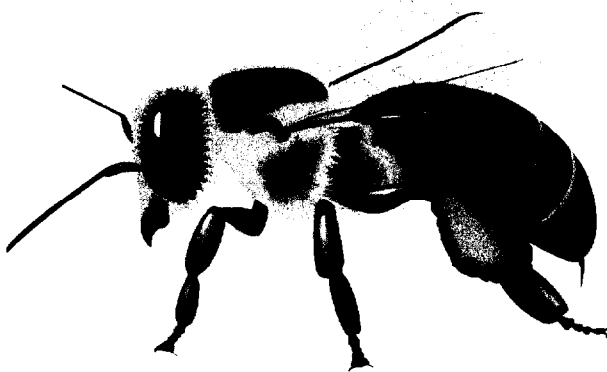
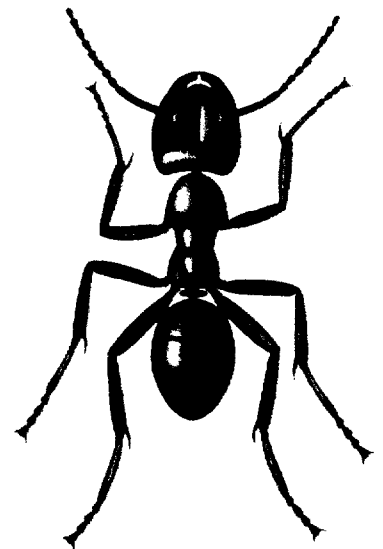
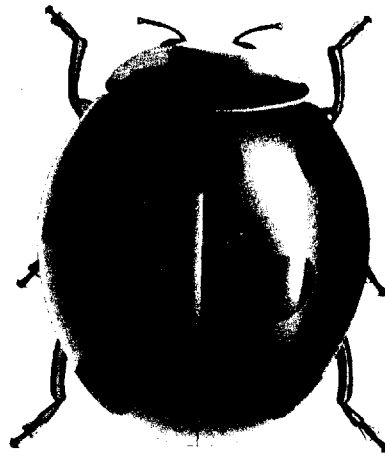
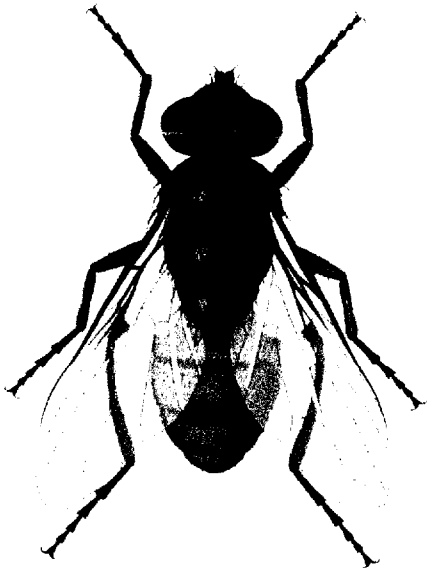
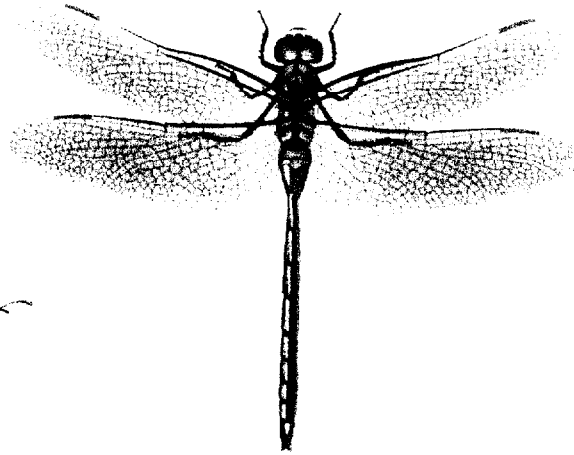
modèle orthopédique : compensation à l'intérieur



modèle orthopédique : compensation à l'extérieur

EXAMEN : CAP PODO ORTHESISTE	Code : 50 33107	Session 2005	SUJET
EPREUVE : EP2 COMMUNICATION TECHNIQUE	Durée : 04 h00	Coefficient : 6	Page 2 / 6
PARTIE ART APPLIQUE	Temps conseillé : 1 h30		

Les insectes



EXAMEN : CAP PODO ORTHESISTE	Code : 50 33107	Session 2005	SUJET
EPREUVE : EP2 COMMUNICATION TECHNIQUE	Durée : 04 h00	Coefficient : 6	Page 3 / 6
PARTIE ART APPLIQUE	Temps conseillé : 1 h30		

Créations dont les formes s'inspirent du monde animal



Tee-shirt en filet toile d'araignée.
Kashiyama.

Lunettes "Papillons". 1950.
Les années 50 d'Anne Bony.



Tenue "Insecte".
Thierry Mugler Couture.



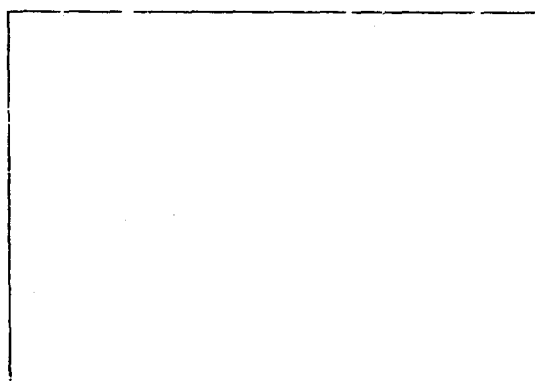
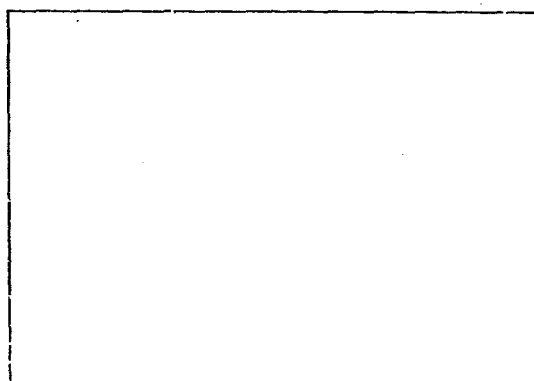
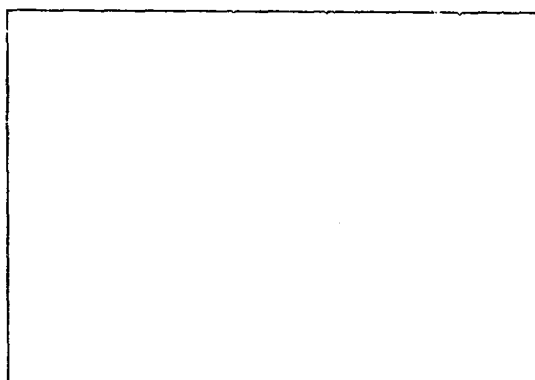
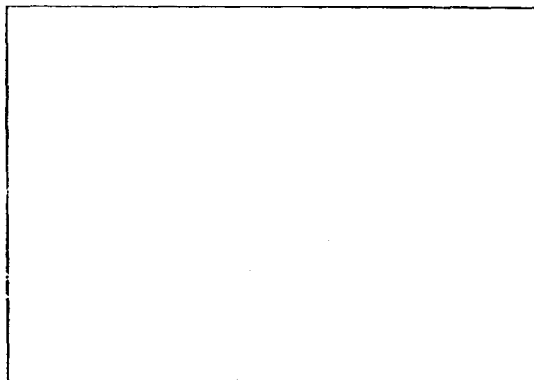
Lunettes "Mouche". Global Eyewear.



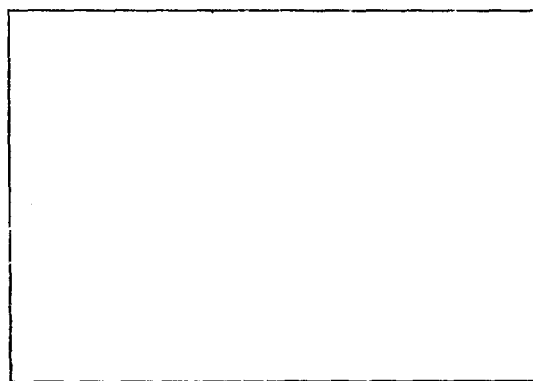
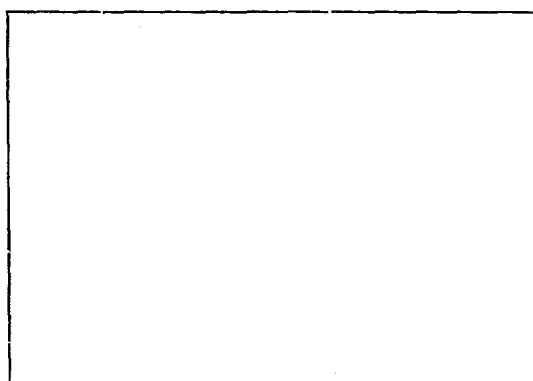
Baskets modèle "requin". Nike.

EXAMEN : CAP PODO ORTHESISTE	Code : 50 33107	Session 2005	SUJET
EPREUVE : EP2 COMMUNICATION TECHNIQUE	Durée : 04 h00	Coefficient : 6	Page 4 / 6
PARTIE ART APPLIQUE	Temps conseillé : 1 h30		

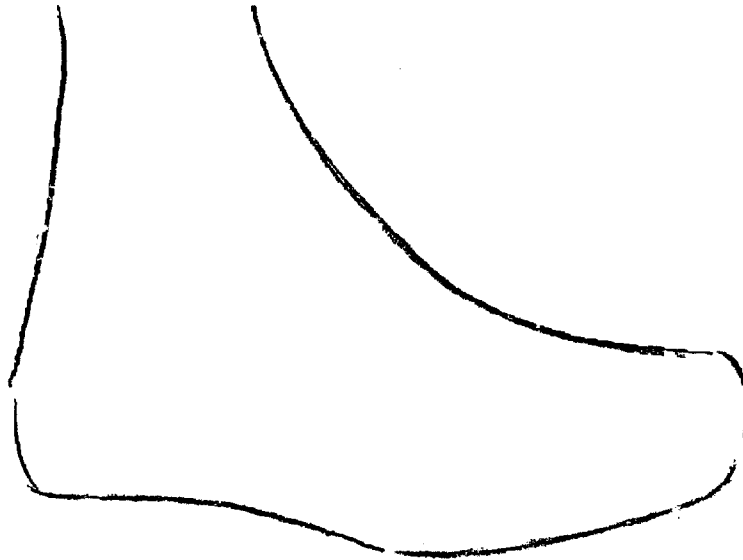
Relevés de formes et motifs



Relevés de couleurs



EXAMEN : CAP PODO ORTHESISTE	Code : 50 33107	Session 2005	SUJET
EPREUVE : EP2 COMMUNICATION TECHNIQUE	Durée : 04 h00	Coefficient : 6	Page 5 / 6
PARTIE ART APPLIQUE	Temps conseillé : 1 h30		



EXAMEN : CAP PODO ORTHESISTE	Code : 50 33107	Session 2005	SUJET
EPREUVE : EP2 COMMUNICATION TECHNIQUE	Durée : 04 h00	Coefficient : 6	Page 6 / 6
PARTIE ART APPLIQUE	Temps conseillé : 1 h30		