

Ce sujet est présenté sous la forme d'un cahier réponse. Il vous appartient de le compléter et de le rendre, sans le dégrafer, au surveillant de salle à la fin de l'épreuve.

L'utilisation de la calculatrice n'est pas autorisée.

	Questions n° :	Barème	Notation
Biologie générale et biologie appliquée	2 et 5 à 10	25 pts	
Technologie des produits	1 ; 3 ; 4 et 17 à 20	17 pts	
Technologies des matériels	11 à 16	15 pts	
Connaissance des milieux de travail et réglementation relative aux produits	21 à 28	23 pts	
TOTAL		80 points	
Note sur 20 (en points entiers ou ½ points) :			/ 20

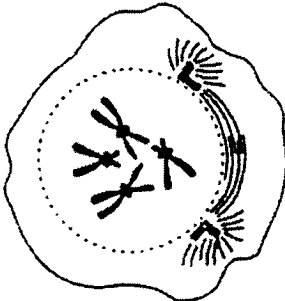
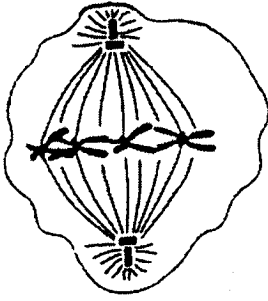
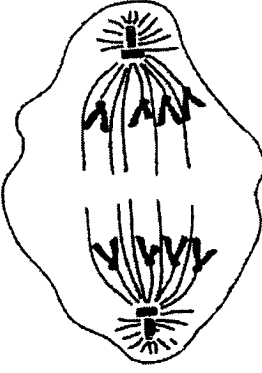
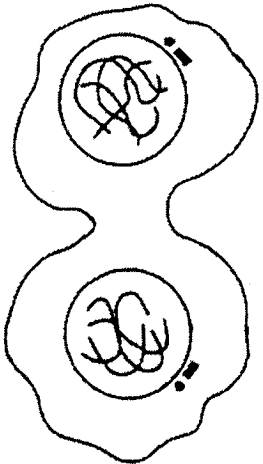
Groupement interacadémique II		Session juin 2005		Sujet n°1	
Ne rien inscrire dans cette case	CAP Esthétique cosmétique				
	EP1 Sciences appliquées				
	SUJET	Jeudi 9 juin 2005	Durée : 2 heures	Coefficient : 4	1 / 12
Ne rien inscrire dans cette case	NOM :		Prénoms :		N° d'inscription :
	CAP ESTHÉTIQUE COSMÉTIQUE		EP1 Sciences appliquées		09/06/2005

Durant un soin du visage, vous effectuez un gommage. Pour renforcer l'efficacité des techniques pratiquées en institut, vous proposez à la cliente d'acheter un produit.

1. Enoncer le principe d'action d'un gommage au niveau de la couche cornée.

.....

2. Proposer un titre à la représentation schématique figurée ci-dessous et nommer les différentes phases du renouvellement cellulaire.

Titre :			
			
1 :	2 :	3 :	4 :

« Les cosmétiques et la peau » Dr Annick Pons, ed. du Rocher, 1998

3. Citer deux constituants d'un produit de gommage permettant une action mécanique.

-

-

4. Citer deux constituants d'un produit de gommage permettant une action chimique.

-

-

Le modelage est une pratique esthétique qui va provoquer différentes sensations. Celles-ci résultent de l'excitation des terminaisons nerveuses localisées au niveau de la peau.

5. Compléter et donner un titre au schéma ci-dessous.

Titre :

1
2
3
4
5

« Le corps humain » Pierre Vincent, ed. Vuibert, 1997

6. Sur le schéma ci-dessus, préciser par des flèches le sens de propagation de l'influx nerveux.

Le système nerveux est également impliqué dans les réflexes.

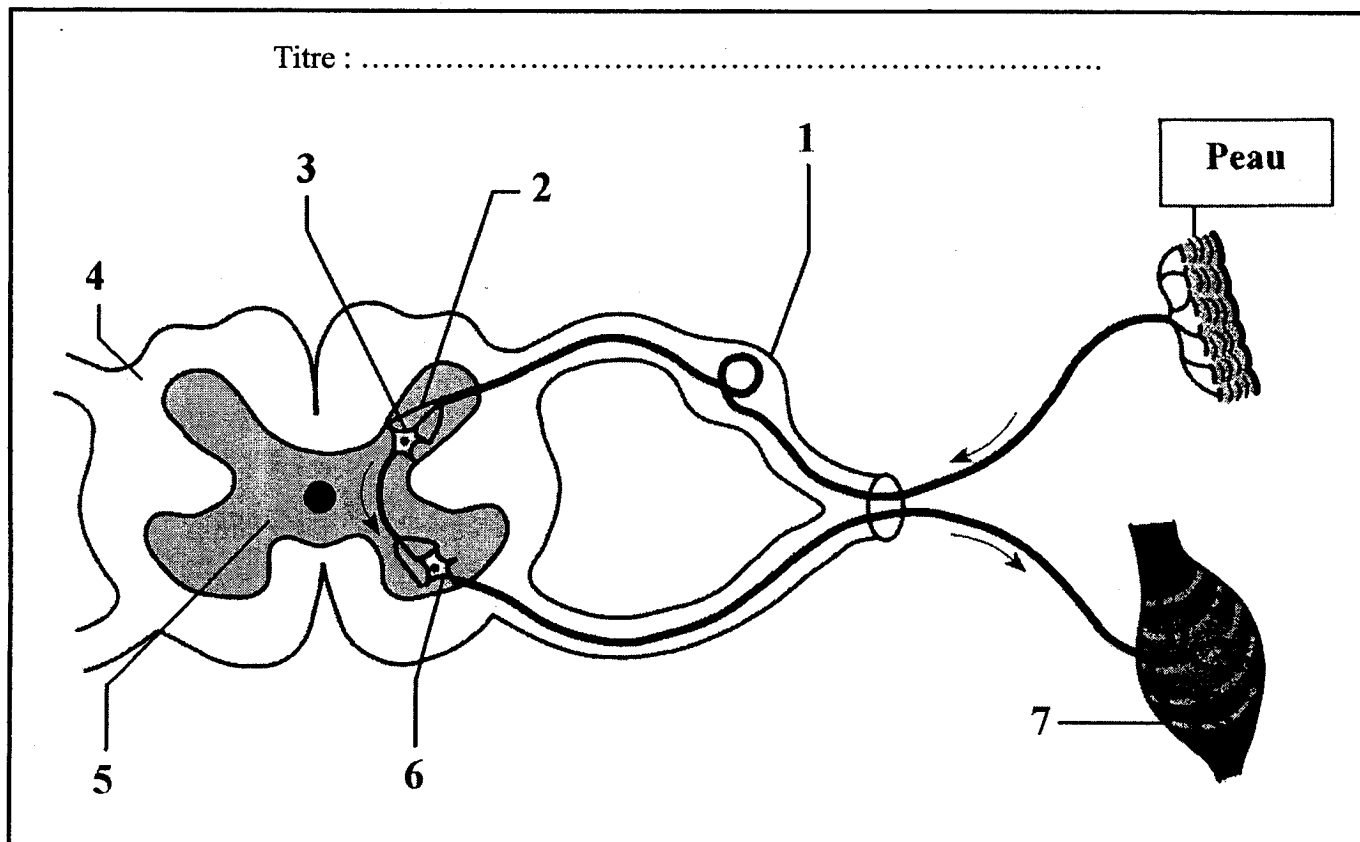
7. Définir un réflexe.

.....

.....

8. Légender le schéma à l'aide de la liste de mots ci-dessous et donner-lui un titre :

muscle ; neurone d'association ; neurone moteur ; neurone sensitif ; neurone en T d'un ganglion spinal ;
substance blanche ; substance grise

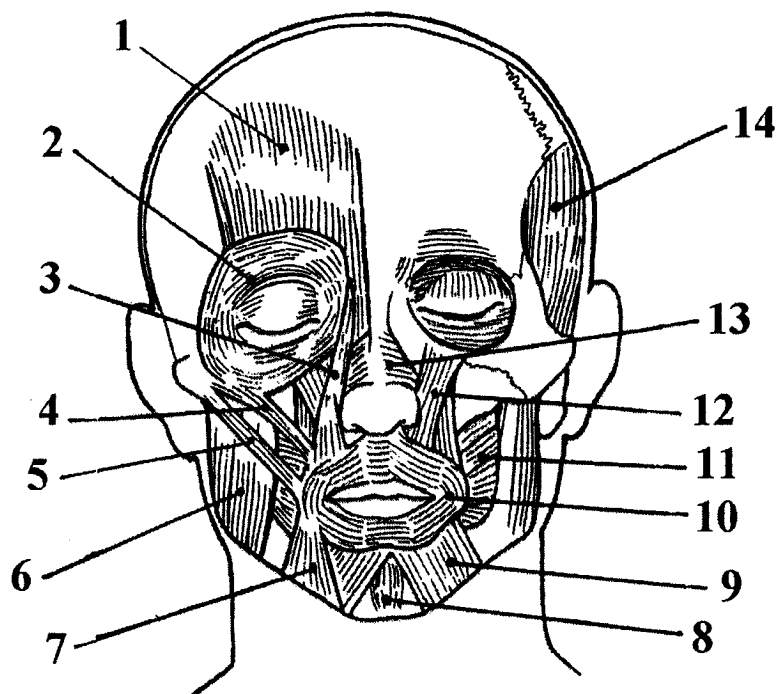


1
2
3
4
5
6
7

« La biologie de la peau » Gérard Peyrefitte, ed. Les Nouvelles Esthétiques, 1996

Afin que les techniques manuelles soient efficaces, l'esthéticienne doit savoir situer les différents muscles du visage.

9. A l'aide du schéma, compléter le tableau ci-dessous.

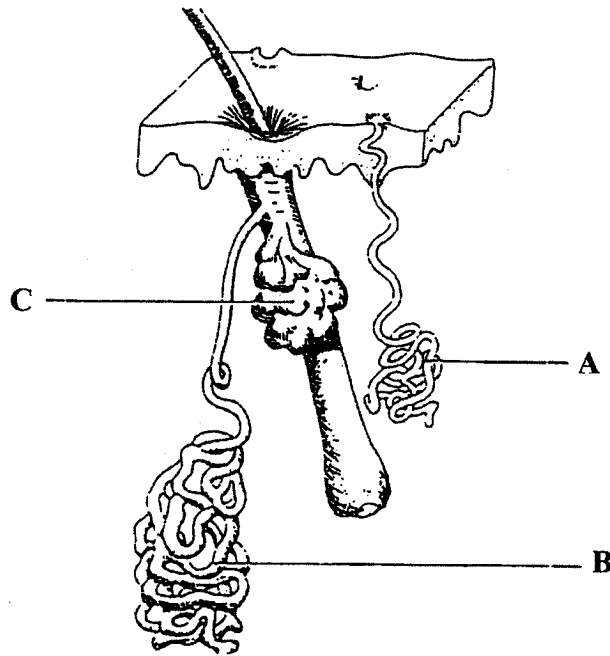


Source : « Abrégé d'anatomie » M. Lacombe

N°	LEGENDE	N°	LEGENDE
1	8
2	9
3	10
4	11
5	12
6	13
7	14

Cette cliente a lu un article sur le rôle protecteur du film hydrolipidique.

10. Compléter le tableau concernant les glandes cutanées représentées sur le schéma ci-dessous.



« Histologie humaine » Pierre Vincent, ed. Poirier, 1992

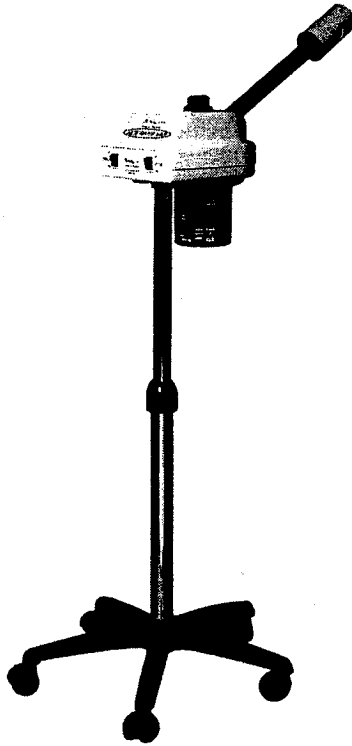
	GLANDE A	GLANDE B	GLANDE C
Nom de la glande représentée			
Distribution à la surface du corps (lieux de présence)			
Nom du produit de sécrétion			
Rôle du produit de sécrétion			
Anomalies de dysfonctionnement	- -		- -

CAP Esthétique-cosmétique

EPI Sciences appliquées

6 / 12

Le soin proposé à la cliente intègre l'utilisation d'un appareil.



11. Identifier l'appareil représenté ci-dessus.

.....

12. Enoncer la fonction globale de cet appareil.

.....
.....
.....

13. Indiquer le principe de fonctionnement de cet appareil.

.....
.....
.....
.....
.....
.....

CAP Esthétique-cosmétique	
EP1 Sciences appliquées	7 / 12

Au cours de l'utilisation de l'appareil, l'absence de rayonnement lumineux révèle un dysfonctionnement.

14. L'identifier

.....

15. Proposer deux solutions pour résoudre le problème.

-

-

16. Indiquer les conséquences de ce dysfonctionnement sur le soin.

.....

.....

.....

La cliente, présentant une peau mûre, souhaite acheter un fond de teint.

17. Citer quatre qualités attendues d'un fond de teint.

-

-

-

-

18. Énoncer trois composants de base d'un fond de teint.

-

-

-

19. Donner la définition d'une dispersion.

.....
.....
.....

20. Citer les quatre familles de dispersion.

-
-
-
-

21. Donner la définition du produit cosmétique et du produit d'hygiène corporelle par rapport à la législation en vigueur.

.....
.....
.....
.....
.....

22. A partir de vos connaissances et à l'aide du document ci-dessous, identifier quatre mentions obligatoires qui doivent figurer sur l'emballage, le récipient ou la notice de chaque produit cosmétique ou d'hygiène corporelle.

Sur le document, entourer la mention et la repérer par le numéro correspondant dans le tableau.

Compléter le tableau.

01 BEIGE LUMIERE

01 LIGHT BEIGE

ILLUMINATING FOUNDATION - SPF 12

This oil-free foundation with light diffuser enhances the complexion, beautifies the skin, conceals the imperfections and lightens the face.

ACTIONS

- Even out the skin tone and leave it with a radiant glow.
- Protect the skin from the UV rays and prevent the formation of hyperpigmentation spots.
- Control shine, so that make-up lasts longer.

DIRECTIONS FOR USE

Spread Teint Lumière over the face with your fingertips from the T-zone throughout the whole face. For all skin types. Shake well before use.

EMBELLEISSEUR DU TEINT PROTECTION UV

UV-PROTECTION SPF 12

TEINVERSCHÖNERUNG LSF 12

Die nichtfettende Make-up verleiht der Haut besonders gleichmäßig und langanhaltend ein glänzendes Aussehen und ein natürliches Ausstrahlungsmilieu.

WIRKUNG

- Verleiht dem Teint ein natürlich wirkendes, gleichmäßiges Aussehen sowie eine ausgeglichene Ausstrahlungskraft.
- Schützt die Haut vor schädlichen UV-Strahlen (LSF 12) und bewirkt ein langanhaltendes Make-up.

ANWENDUNG

Teint Lumière mit den Fingerspitzen von der Gesichtsmilie nach außen auf das ganze Gesicht auftragen. Für jeden Hauttyp geeignet. Vor Gebrauch gut schütteln.

PER ARBELLIRE LA CARNAGIONE SPF 12

Fondolina non grassa che mette in risalto la carnagione, abbellisce la pelle, unifica le imperfezioni ed illumina il viso, grazie al suo diffusore di luce.

AZIONI

- Rendete la carnagione uniforme in modo naturale, restituendole una luminosità eccezionale.
- Proteggete la pelle dai raggi UV e lottate contro la pigmentazione (forme di protezione: 12).
- Opacizzate e garantite una tenuta del trucco lunga durata.

ISTRUZIONI PER L'USO

Teint Lumière si stende con la punta delle dita su tutto il viso, dalla parte mediana verso l'esterno. Agitare ad ogni tipo di pelle. Agitare prima dell'applicazione.

EMBELLECEDOR DE TEZ SPF 12

Esta base de maquillaje libre de aceites realza la tez, embellece la piel, unifica todas las imperfecciones e ilumina el rostro gracias a su difusor de luz.

ACCIONES

- Uniformar la tez naturalmente aportándole una luminosidad excepcional.
- Proteger la piel de los rayos UV y luchar contra la pigmentación (índice de protección: 12).
- Matificar y asegurar un maquillaje de larga duración.

CONSEJOS DE UTILIZACIÓN

Teint Lumière se aplica con la yema de los dedos por todo el rostro desde la parte central hacia los extremos. Agitar antes de aplicar. Agitar antes de aplicar.

NEWLIGHT TEINT LUMIERE ILLUMINATING FOUNDATION

NEWLIGHT TEINT LUMIERE

CONSEILS D'UTILISATION

Teint Lumière se lisse du bout des doigts sur l'ensemble du visage, de la partie médiane vers l'extérieur. Convient à tous types de peau. Agiter avant application.

TEXTURE

INGREDIENTS: Water (Aqua), Titanium Dioxide (CI 77891), Propylene Glycol, Cyclomethicone, Octyl Methoxycinnamate, Polymethyl Methacrylate, PEG-15 Stearyl Ether, CI 21.13, Allyl Benzoate, Benzophenone-1, Polymethyl Siloxane Octadecyl Alcohol, Dimethicone, Sodium Stearate, C12-30 Cholesterol Acetate, Octyl Stearate, Silica (CI 77019), Iron Oxides (CI 77491, CI 77492), Methyl Glucosyl Stearate, PEG-60 Glyceryl Stearate, PEG-100, Dimethyl Siloxane, Sodium Myristate, Sodium Lauryl Ether Sulfate, Sodium Myristate, Sodium Myristate, Glyceryl Oleate, Tetrasodium EDTA, Glyceryl Stearate, Citric Acid, Citrus Aurantium, Citric Acid, Citrus Aurantium, Citric Acid, Citrus Aurantium, Citric Acid, Citrus Aurantium.

3 500465 049912

Ref. 304991

Guinot, 1 rue de la Paix, 75002 Paris

Made in France - Emb 71487 C

N°	MENTIONS OBLIGATOIRES
1	Nom ou dénomination sociale du fabricant ou du responsable de la mise sur le marché
2	
3	
4	
5	

Les locaux professionnels nécessitent un certain nombre d'installations pour le confort et la sécurité de chacun.

Le confort visuel est assuré par un bon éclairage.

23. Enumérer 4 qualités d'un bon éclairage.

.....

.....

.....

.....

Vous devez choisir entre 2 types de sources lumineuses : une lampe à fluorescence et une lampe à incandescence.

24. Compléter le tableau à partir des propositions suivantes :

faible – 1000 heures – satisfaisante – assez cher – plus de 4000 heures – médiocre

	Lampe à fluorescence	Lampe à incandescence
Coût à l'achat		
Durée de vie		
Efficacité lumineuse (pour une même puissance)		

L'installation électrique de l'institut doit être conforme et respecter les normes de sécurité électrique.

25. Indiquer l'élément de l'installation électrique permettant de contrôler la consommation d'électricité :

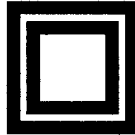
.....

26. Indiquer l'unité dans laquelle est exprimée l'énergie électrique consommée.

.....

CAP Esthétique-cosmétique	
EP1 Sciences appliquées	11 / 12

Sur l'un de vos appareils électriques professionnels figure ce symbole :



27. Donner sa signification.

.....
.....

28. Citer deux systèmes de sécurité électrique qui permettent de protéger les installations et les utilisateurs.

-
-