

UN DECOR POUR LE COUVERCLE D'UNE BOITE DE PRODUIT COSMETIQUE

La société Nivea souhaite éditer une série de boîtes de collection de sa célèbre crème.

Le thème de la première série est l'Art Nouveau et en particulier l'œuvre d'Alphonse Mucha.

Alphonse Mucha

Peintre et affichiste tchèque (1860 - 1939)

L'un des représentants de l'Art Nouveau, il exécuta surtout de nombreuses affiches, principalement de théâtre, d'un raffinement baroque très recherché.

1^{ère} Partie: Analyse de documents

Après avoir observé les documents proposés sur la feuille 2/3, répondez aux questions suivantes sur la feuille 3/3 :

- 1- Quelles sont les sources d'inspiration du mouvement Art Nouveau?
- 2- Parmi la liste suivante, cochez les termes correspondants aux formes et aux principes d'organisation utilisés par l'Art Nouveau:

Ligne/ Forme

- droite
- rectangle
- cercle
- ligne
- arabesque
- courbe
- angle vif

Principe d'organisation

- répétition
- entrelacs
- surface
- symétrie
- superposition

Temps conseillé : 15 minutes.

Critère d'évaluation :

- justesse des réponses → 6 points.

2^e Partie: Proposition graphique

En vous aidant de l'analyse précédente, on vous demande de réaliser un projet de décor pour le couvercle de la boîte de crème Nivea. Votre proposition devra reprendre les caractéristiques formelles vues précédemment et votre composition devra **intégrer obligatoirement une frise**.

La mise en couleur de votre proposition devra reprendre la couleur bleue de la boîte et **présenter un contraste de complémentarité**.

Vous pouvez décalquer les documents proposés.

Vous réaliserez votre proposition en couleur sur le couvercle de la page 3/3 .

Temps conseillé: 1H 15.

Technique:

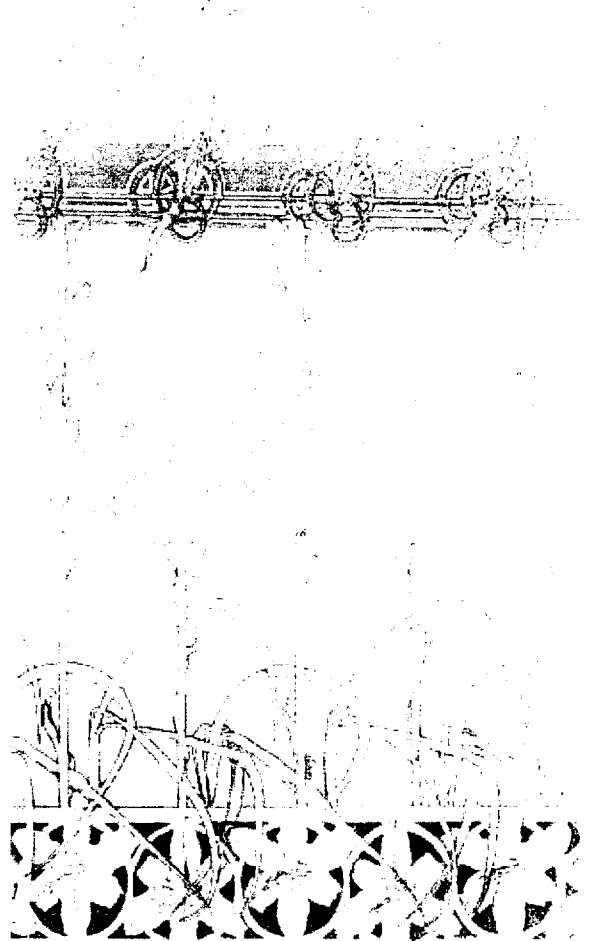
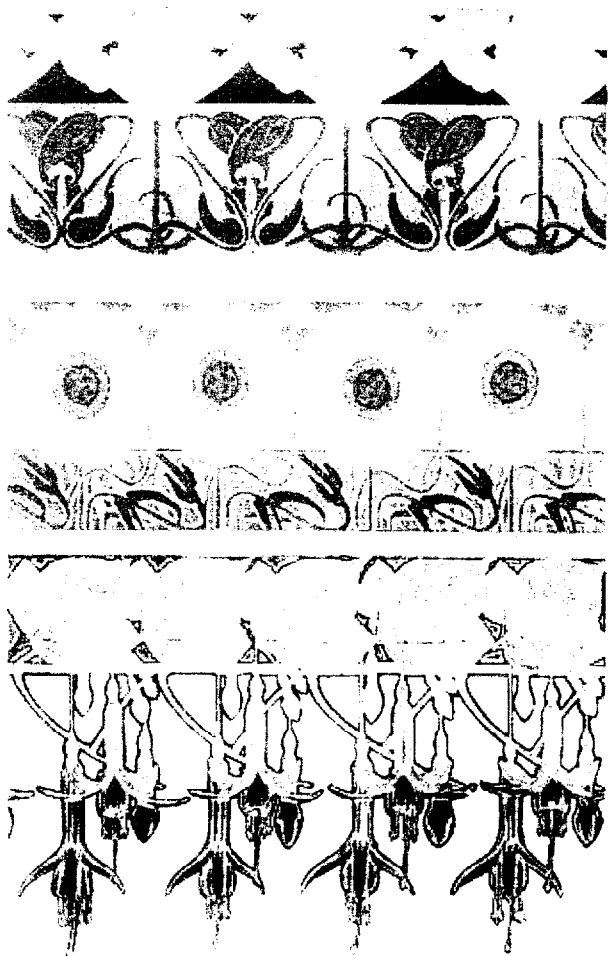
- crayons de couleur.

Critères d'évaluation:

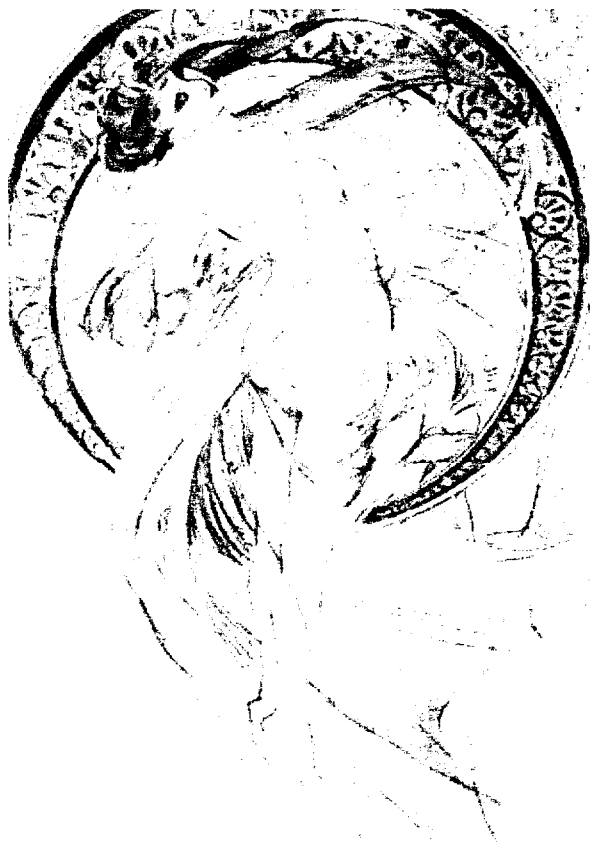
- respect du style Mucha
 - pertinence de la proposition
 - pertinence du choix chromatique
 - qualité du rendu
- } 14 points.



Groupement interacadémique II	Session 2005	Facultatif : code
CAP ESTHETIQUE COSMETIQUE		
Epreuve : EP4 Arts Appliqués à la profession		
SUJET	Durée : 1 heure 30	Coef. 1 1 / 3

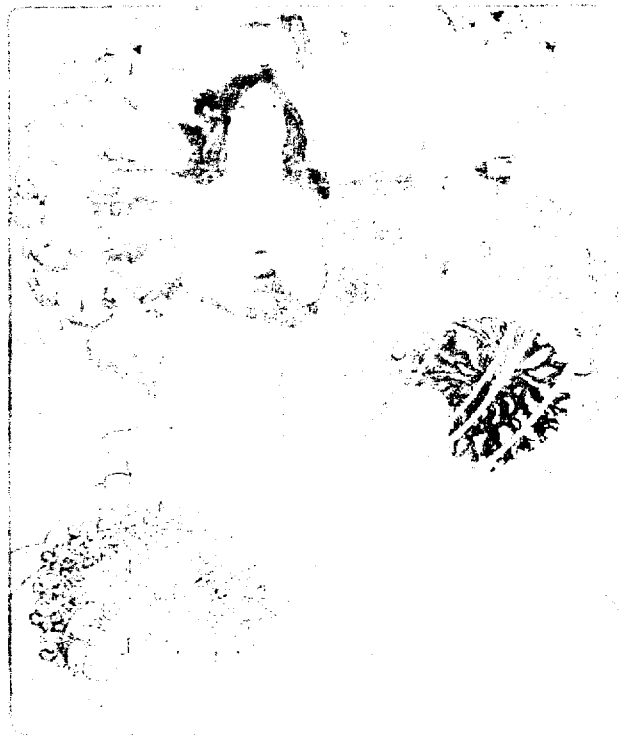


Frises décoratives végétales - 1902



Dance from the four arts - 1900

MONACO-MONTE-CARLO



Monaco, Monte-Carlo - 1897

<p>CAP ESTHETIQUE COSMETIQUE</p>	<p>SUJET</p>
<p>Epreuve : EP4 Arts Appliqués à la profession</p>	<p>2 / 3</p>

1^{ère} Partie: Analyse de documents

2^{ème} Partie : Proposition graphique

1• Quelles sont les sources d'inspiration du mouvement Art Nouveau?

2• Parmi la liste suivante, cochez les termes correspondants aux formes et aux principes d'organisation utilisés par l'Art Nouveau:

Ligne/ Forme

- droite
- rectangle
- cercle
- ligne
- arabesque
- courbe
- angle vif

Principe d'organisation

- répétition
- entrelacs
- surface
- symétrie
- superposition



CAP ESTHETIQUE COSMETIQUE	SUJET
Epreuve : EP4 Arts Appliqués à la profession	3 / 3