

BEP-CAP

TRAVAUX PUBLICS

EP1a - EP2

COMPOSITION DU DOSSIER

Plan de situation	DT1 :	Page 2/11
Vue en plan de la traverse	DT2 :	Page 3/11
Coupe transversale	DT3 :	Page 4/11
Coupe longitudinale	DT4 :	Page 5/11
Coupe droite sur trottoir	DT5 :	Page 6/11
Vue en plan des murets	DT6 :	Page 7/11
Élévation des murets 1 & 2	DT7 :	Page 8/11
Armatures des murets	DT8 :	Page 9/11
Armatures du radier	DT9 :	Page 10/11
Extrait du C.C.T.P.	DT10 :	Page 11/11

IMPORTANT :

Les documents contenus dans ce dossier vous permettront de répondre aux questions posées dans le **CAHIER DE REPONSE** qui vous a été remis conjointement.

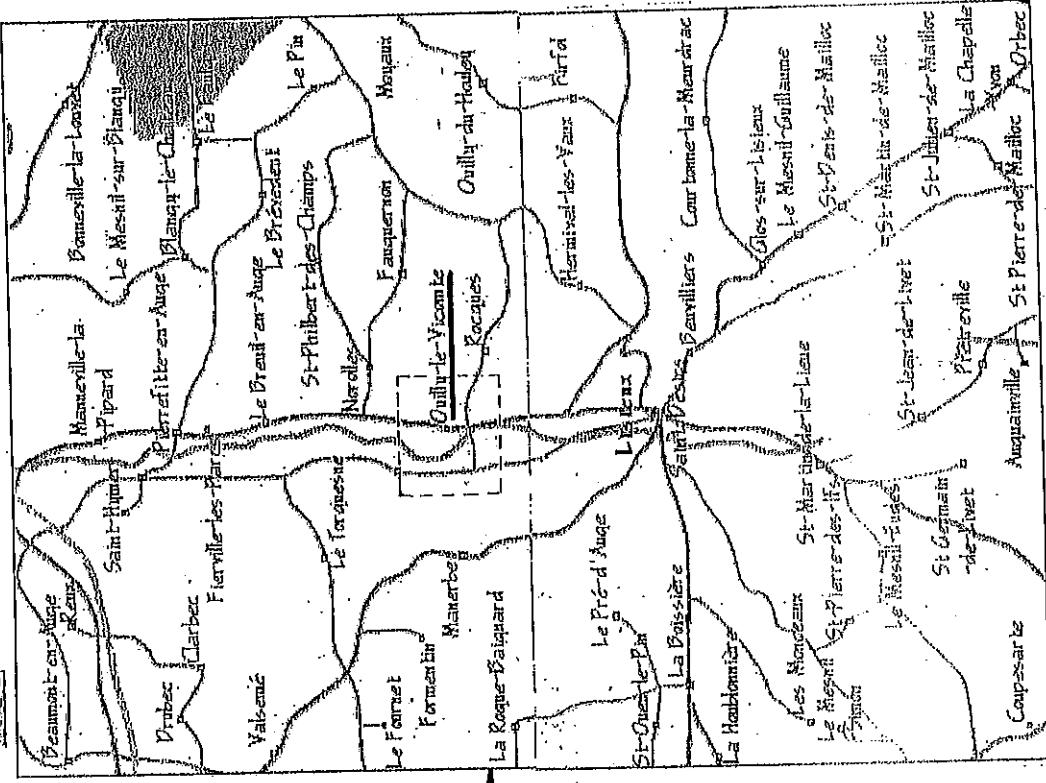
Ce dossier sera récupéré en totalité en fin de l'épreuve.

DOSSIER TECHNIQUE

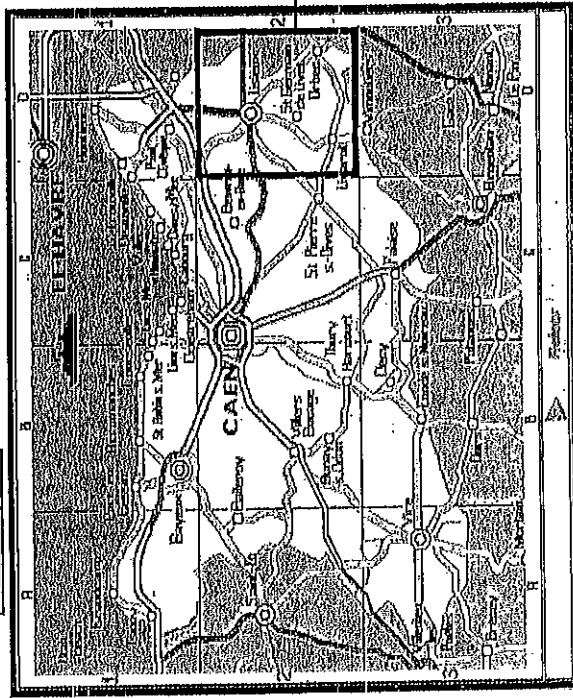
Groupement inter académique II	Session : 2005	Code :
BEP TRAVAUX PUBLICS		
Dominante : Construction en Ouvrages d'Art		
EP1 a - EP2		
DOSSIER TECHNIQUE		Pages : 1/11



Région du Breuil en Auge



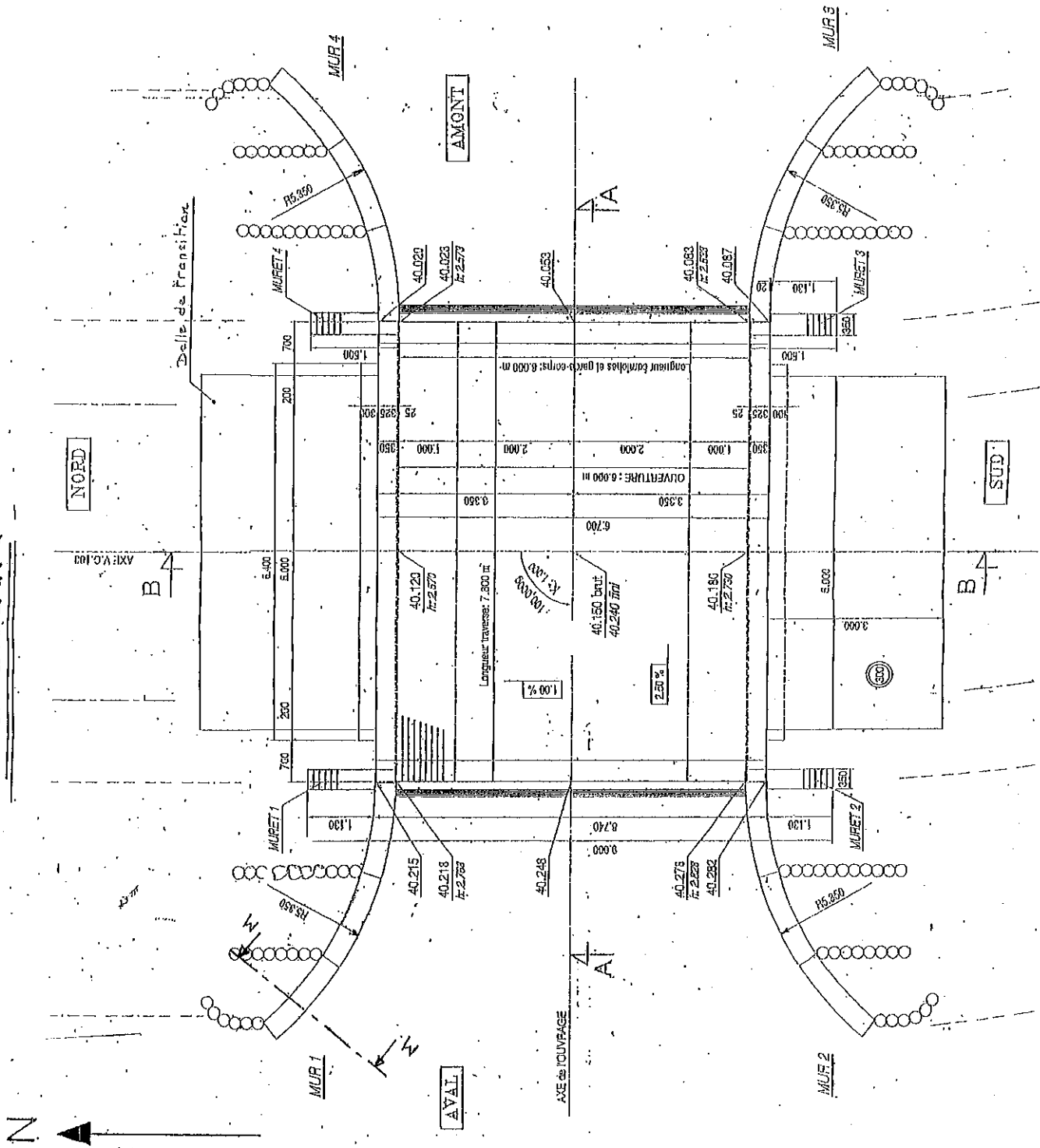
CALVADOS
Carte interactive



GROUPEMENT INTERACADEMIQUE II SECTEUR 8 - BATIMENT	BEP dominante	Travaux publics	SESSION 2005	DOSSIER TECHNIQUE
	Construction en ouvrages d'art		Epreuve	EP1 - EP2
				Feuille 2 / 11



VUE EN PLAN



GROUPEMENT INTERACADEMIQUE II	BEP	Travaux publics	SESSION 2005	DOSSIER TECHNIQUE
SECTEUR 8 - BATIMENT	dominante	Construction en ouvrages d'art	Epreuve	EP1 - EP2
				Feuille
				3 / 11

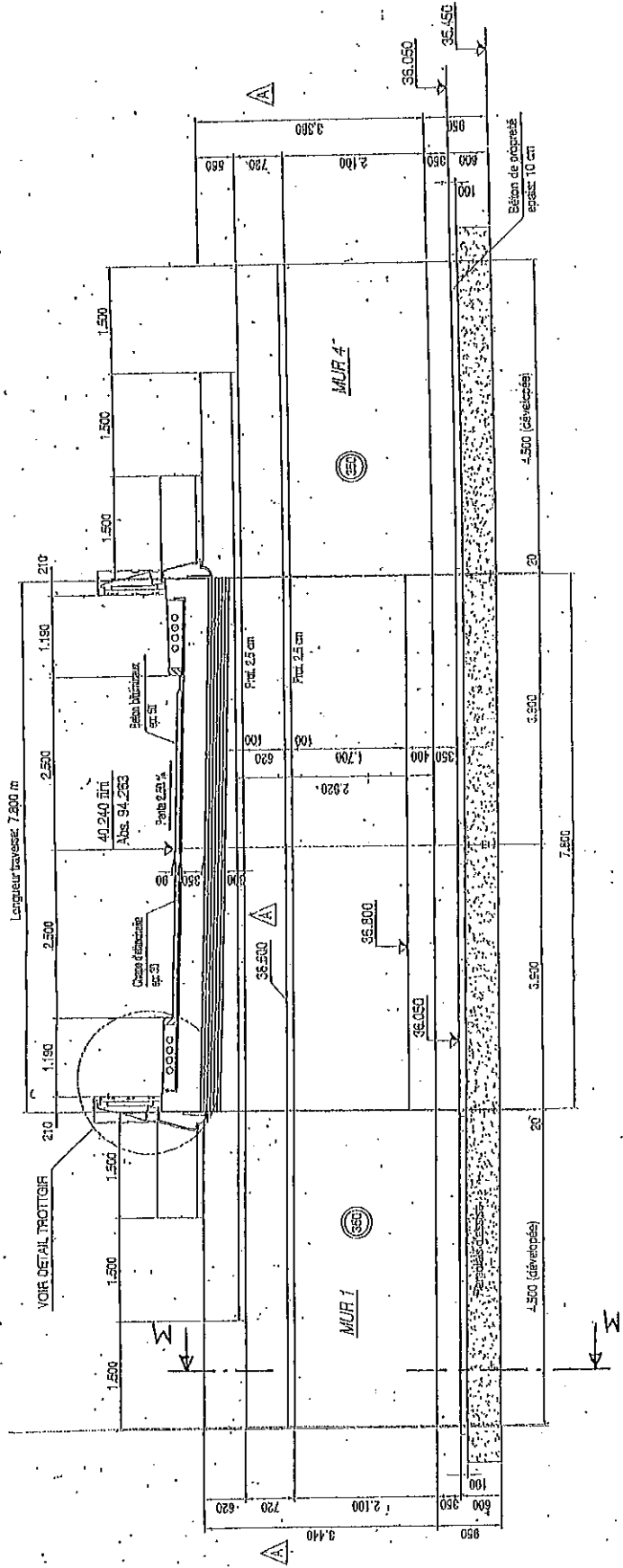
DI 3

COUPE TRANSVERSALE

(Suivant A - A' dans l'axe de l'ouvrage)

AVAL

AMONT



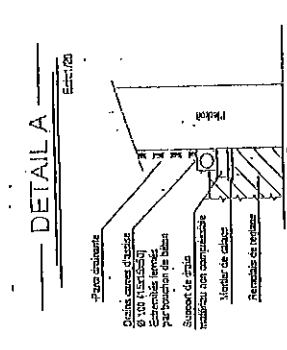
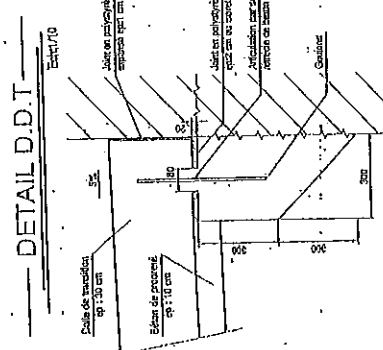
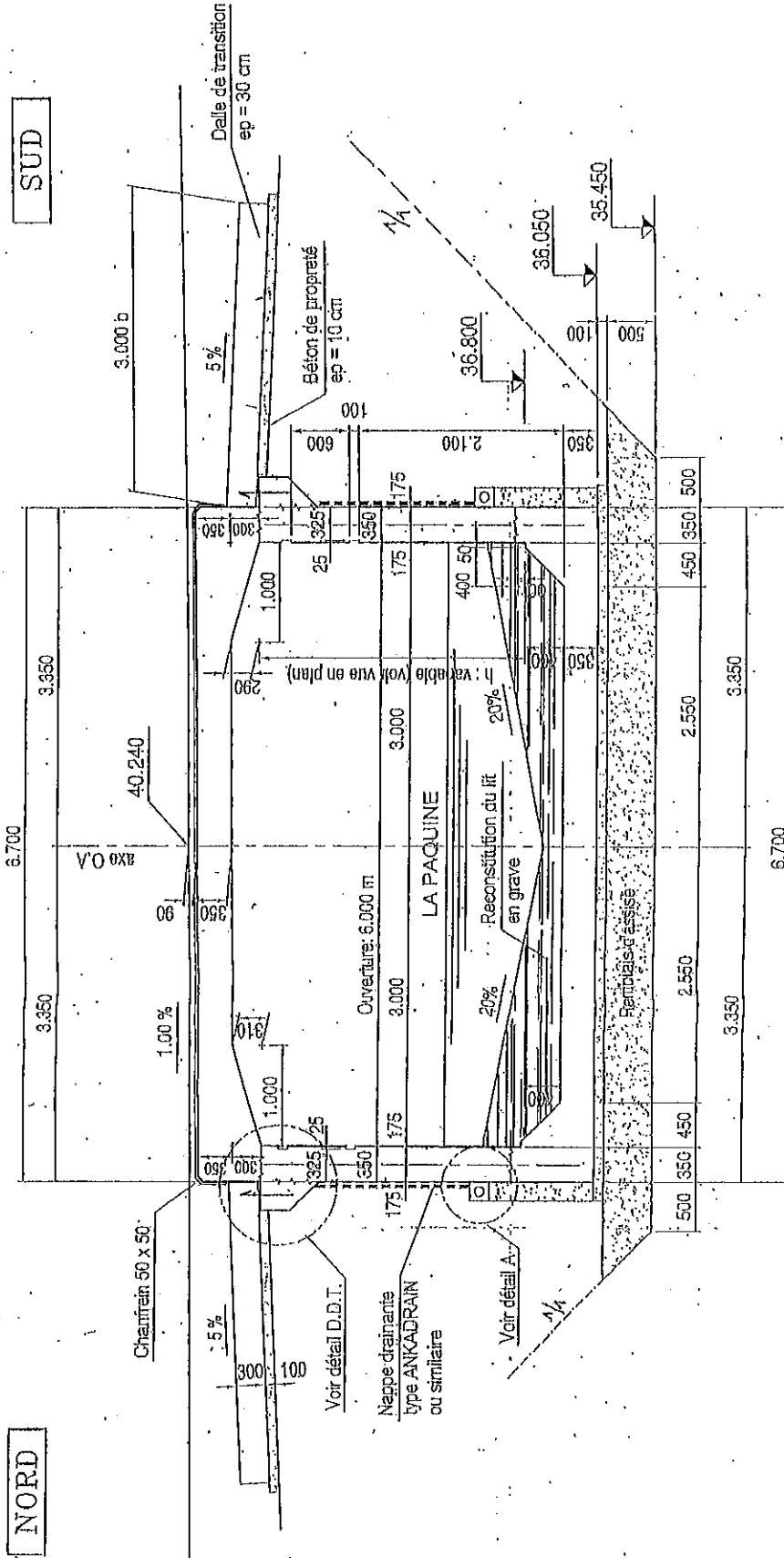
GROUPEMENT INTERACADEMIQUE II	BEP	Travaux publics	SESSION 2005	DOSSIER TECHNIQUE
SECTEUR 8 - BATIMENT	dominante	Construction en ouvrages d'art	Epreuve	Feuille
			EP1 - EP2	4 / 11



COUPE LONGITUDINALE

(Suivant B - B / Coupe droite)

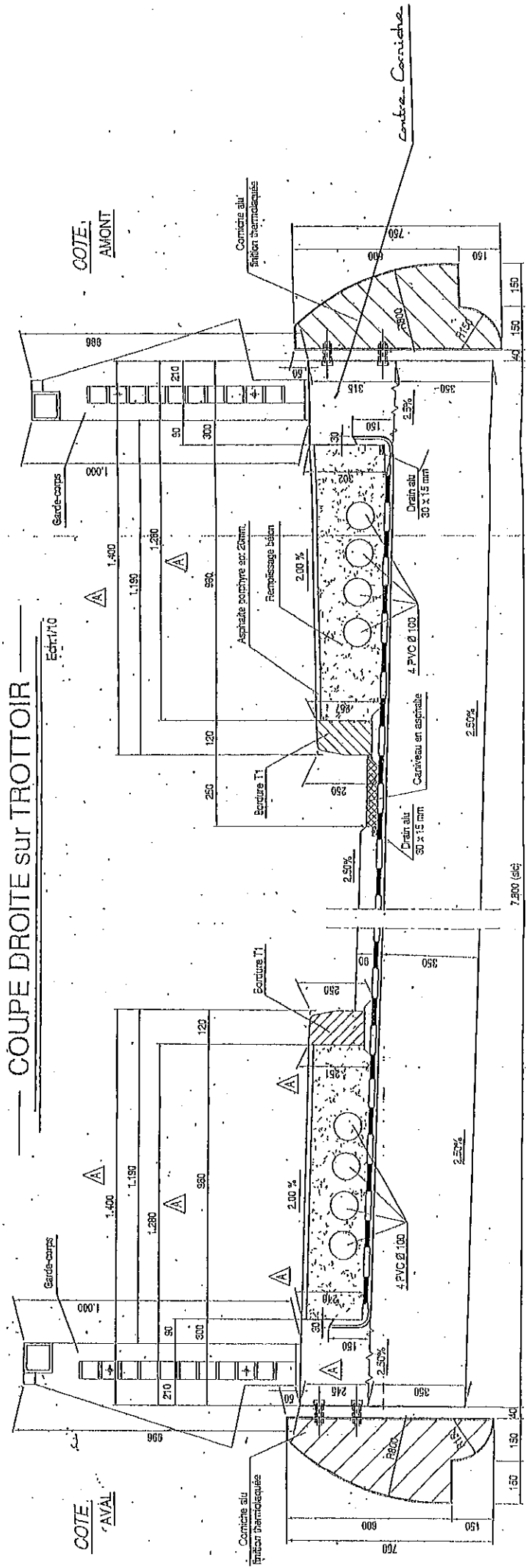
Ech: 1/50



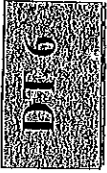
GROUPEMENT INTERACADEMIQUE II	BEP	Travaux publics	SESSION 2005	DOSSIER TECHNIQUE
SECTEUR 8 - BATIMENT	dominante	Construction en ouvrages d'art	Epreuve	EP1 - EP2
				Feuille 5 / 11



COUPE DROITE SUR TROTTOIR

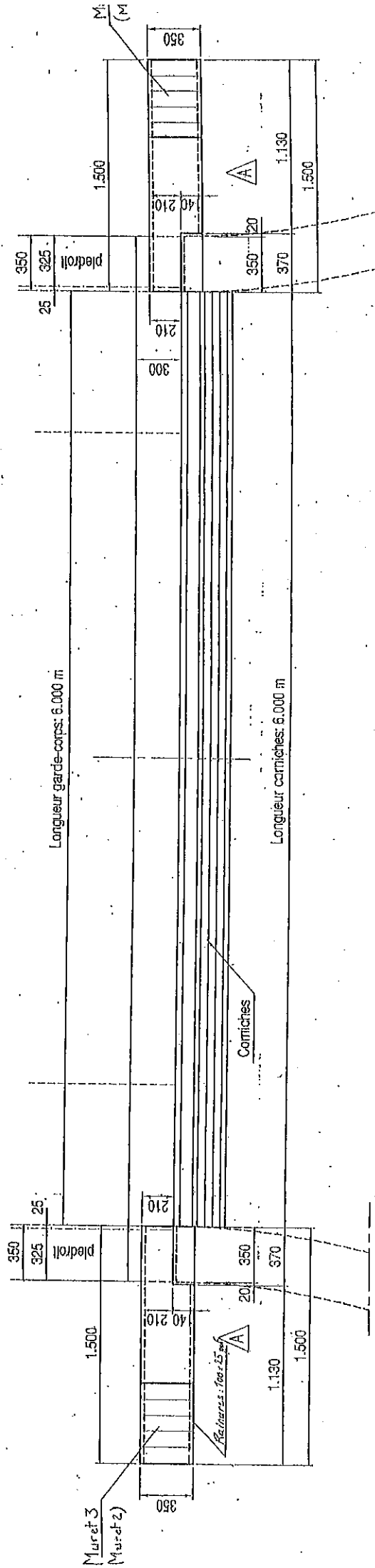


GROUPEMENT INTERACADEMIQUE II	BEP dominante	Travaux publics	SESSION 2005	DOSSIER TECHNIQUE
SECTEUR 8 - BATIMENT		Construction en ouvrages d'art	Epreuve	EP1 - EP2
				Feuille 6 / 11



VUE EN PLAN DES MURETS

Echt:1/25



GROUPEMENT INTERACADEMIQUE II	BEP Travaux publics	SESSION 2005	DOSSIER TECHNIQUE
SECTEUR 8 - BATIMENT	dominante	Epreuve	Feuille 7 / 11
		Construction en ouvrages d'art	EP1 - EP2

ELEVATION

MURETS 1 et 2

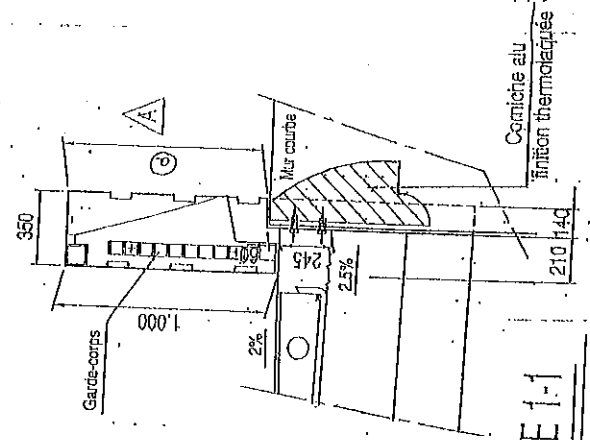
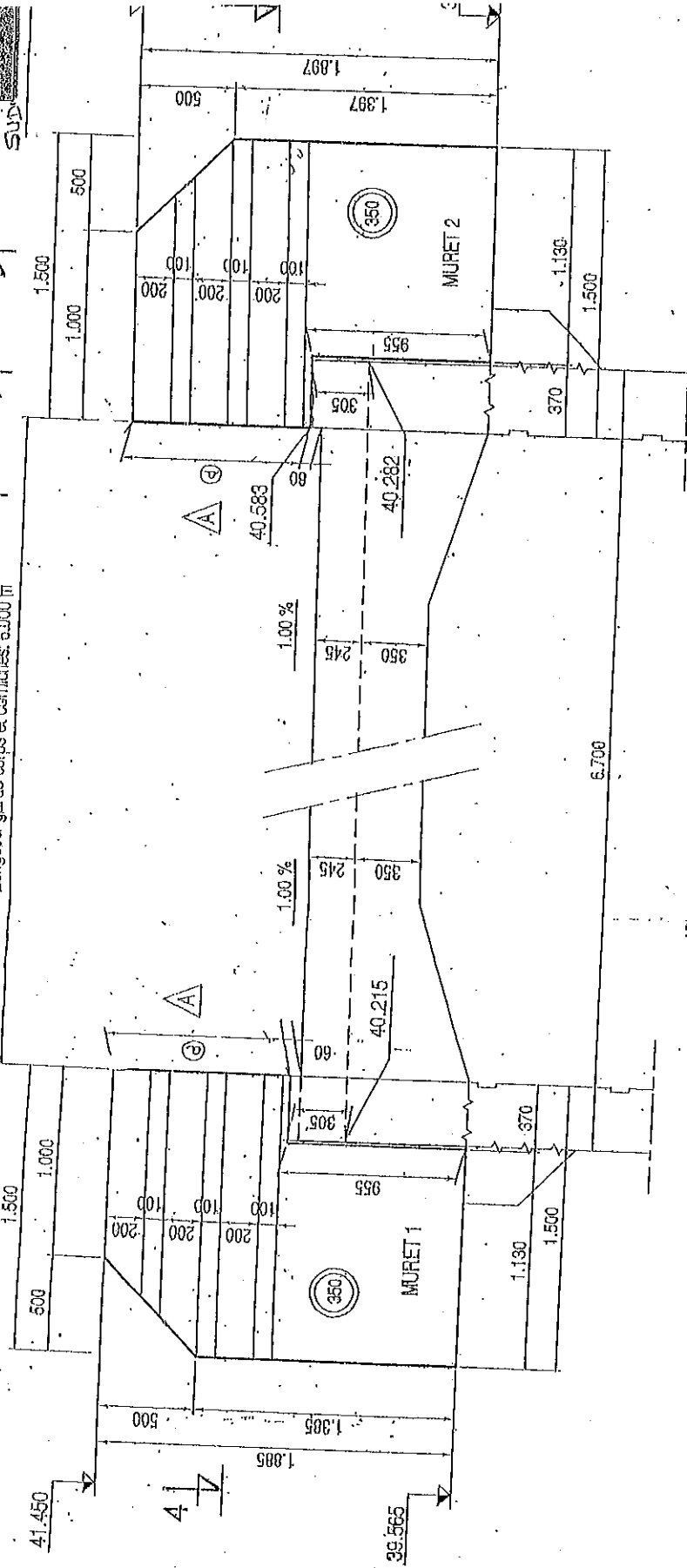
Ech: 1/25

DOSSIER TECHNIQUE	EP1 - EP2	SESSION 2005	BEP Travaux publics dominanteConstruction en ouvrages d'art	GROUPEMENT INTERACADEMIQUE II	SECTEUR 8 - BATIMENT
	Feuille 8 / 11				

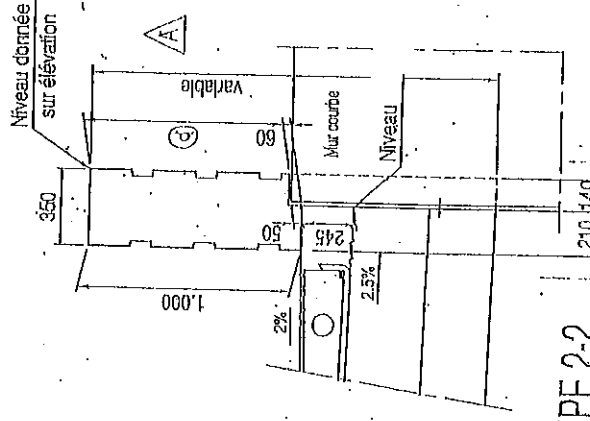
1 1/4 2 1/4 3 1/4

Longueur garde-corps et corniches: 6.000 m

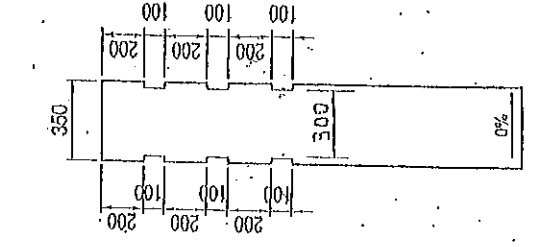
NORD



COUPE 1-1



COUPE 2-2



COUPE 3-3

DT

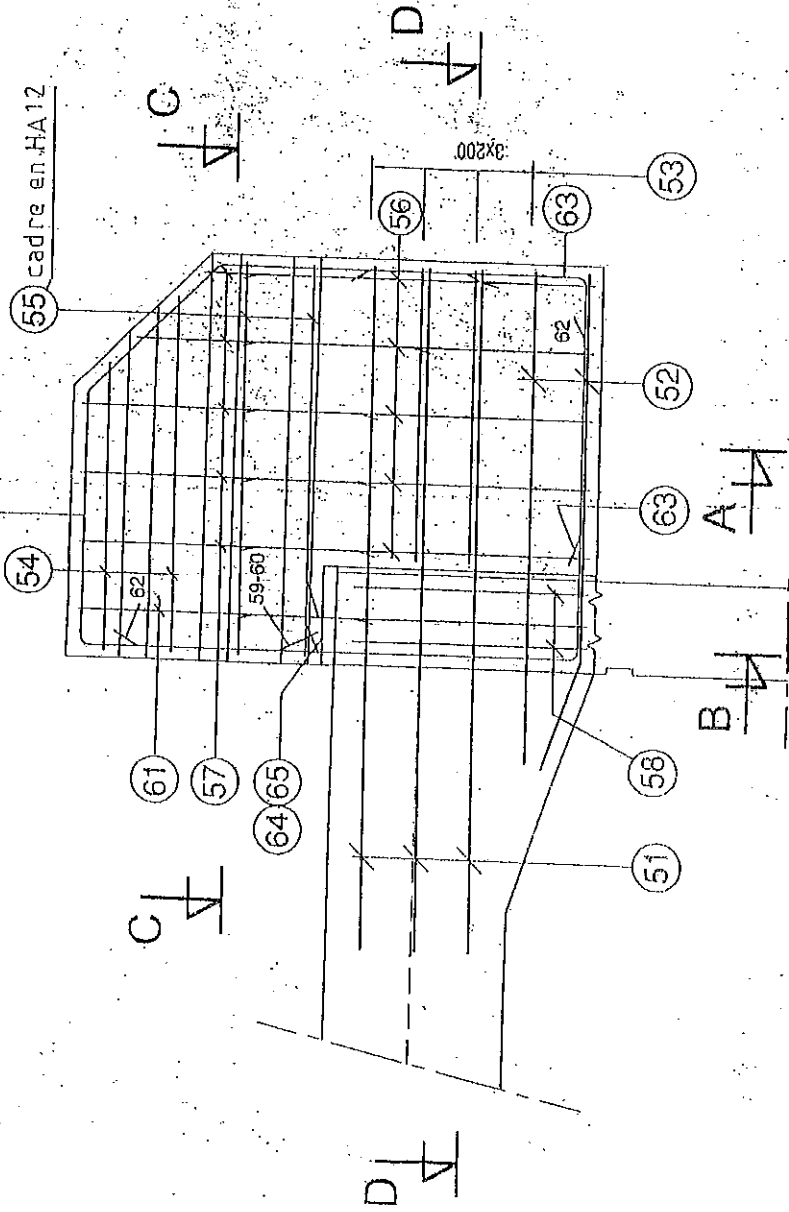
SUD

ELEVATION

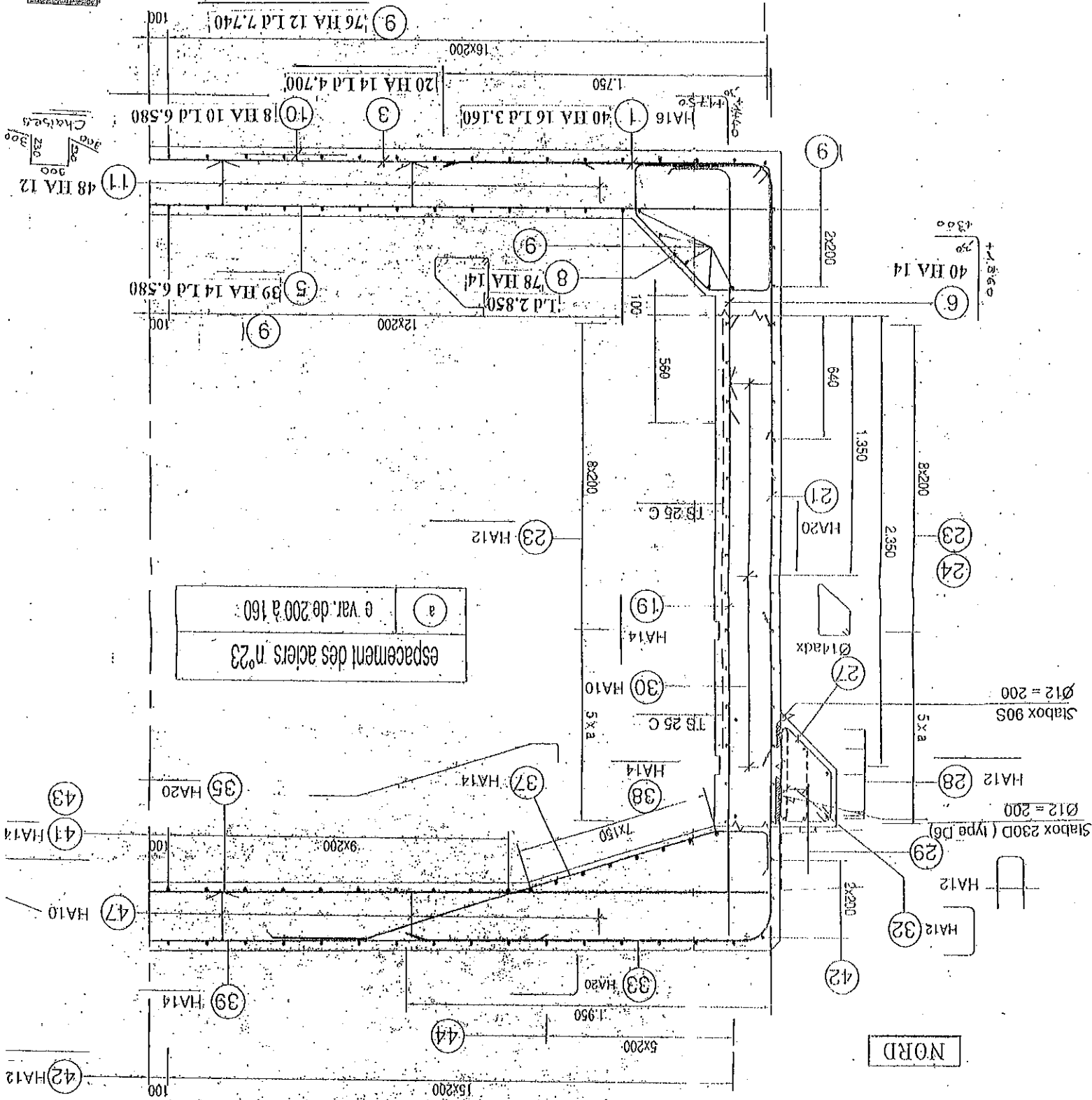
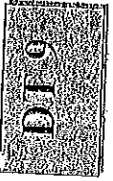
MURET 4 représenté

murets 1 et 4 (64) (65) murets 2 et 3 } TREILLIS SOUDÉ
 murets 1 et 4 (59) (60) murets 2 et 3 } "ST 25"

(55) cadre en HA 12



GROUPEMENT INTERACADEMIQUE II	BEP	Travaux publics	SESSION 2005	DOSSIER TECHNIQUE
SECTEUR 8 - BATIMENT	dominante	Construction en ouvrages d'art	Epreuve	EP1 - EP2
				Feuille 9 / 11



1/2 COUPE LONGITUDINALE
Echelle : 1/20
FILE A - nb : 20

Cahier des clauses techniques particulières
RD 579 - DEVIATION D'OUILLY LE VICOMTE
PONTS SUR LA PAQUINE - OUVRAGES N°4 & 6

1.1 - OBJET DU CCTP

1.1.1 - Présentation générale

Les travaux objet du présent CCTP concernent la construction de deux ouvrages d'art permettant le franchissement de la « Paquine » (rivière) dans le cadre de la déviation de la RD 579 à OUILLY LE VICOMTE.

- * L'ouvrage sur RD 579 est appelé « OA 4 »
- * L'ouvrage sur VC 105 est appelé « OA 5 »
- * Les « 2 » ouvrages sont des « PICE ».

1.1.2 - Description de l'ouvrage « OA 6 »

L'ouvrage est un cadre simple de 6,00m d'ouverture droite avec 4 murs de soutènement en retour courbe et 4 murs en ailes suspendus au cadre. L'ouvrage est droit (Biais de 100 Grades). Il porte une chaussée de 5,00m bordées de 2 trottoirs de 1,20m délimités par des bordures de type T1 et des garde-corps métalliques « architecturaux ». Les corniches de l'ouvrage sont métalliques. Les trottoirs de l'ouvrage sont pourvus de fourreaux noyés dans le béton de remplissage. Ces fourreaux se termineront de part et d'autre de l'ouvrage dans une chambre de tirage placée sous le trottoir. Les fouilles et fondations de l'ouvrage dans une hors d'eau à l'intérieur d'un batardieu de palplanches ou de tout autre dispositif permettant d'obtenir les mêmes résultats. L'ouvrage est fondé superficiellement sur une assise en « matériaux durs » de 0,50m d'épaisseur. Les murs de soutènement en ailes sont fondés sur la même assise, tandis que les murs en retour sont suspendus au cadre. Les parements vis des « piédroits » et des murs sont ouvragés.

1.2 - DONNEES GENERALES

1.2.1 - Nivellement et planimétrie

Le nivellement est rattaché au réseau « NCR ».

1.3.1 - Equipements communs aux deux ouvrages

Corniches du tablier (ou traverse):

Elles seront métalliques de teinte RAL 6011 « vert réséda » conformes aux prescriptions du document corniches du « SETRA ».

Bordures de trottoirs:

Elles seront de type T1 en béton.

Fourreaux:

Ils seront en PVC pour réservations dans chaque trottoir de l'ouvrage. A titre indicatif, le nombre sera de 4 (Quatre) de diamètre 100mm et leur répartition ou affectation seront précisés en cours d'exécution.

Chape sous chaussée:

Elle sera de type « asphalte coulé bicouche » (épaisseur = 8 + 22 mm) ou à feuille préfabriquée recouverte d'asphalte coulé gravillonné (système bicouche) comme défini dans le fascicule 67 du « CTG ».

Chape de trottoir:

Elle sera en asphalte « porphyre » coulé de 2 cm d'épaisseur.

Cantiveau fil d'eau:

Elle sera en asphalte gravillonné coulé

GROUPEMENT INTERACADEMIQUE II

BEP

Travaux publics

SECTEUR 8 - BATIMENT

dominante

Construction en ouvrages d'art

SESSION 2005

Epreuve

DOSSIER TECHNIQUE

EP1 - EP2

Feuille

11 / 11

Chambre de tirage:

Elles seront de type L2T pour raccordement des réservations des réseaux à chaque extrémité des trottoirs hors de l'ouvrage.

3.1 - MATERIAUX (Qualité des)

Les matériaux, en provenance d'emprunt, ou extraits des fouilles, seront des matériaux dont les caractéristiques minimales devront être les suivantes:

- *Granulométrie continue
- *Equivalant de sable visuel au moins égal à terre (30)
- *Diamètre du plus gros élément: au moins vingt (20) millimètres et au plus deux cents (200) millimètres.

Ils seront expurgés des pierres dont la plus grande dimension excéderait deux cents (200) mm dans le corps des remblais et cent (100) mm sur une largeur minimale de un mètre cinquante (1,50m) à partir des maçonneries et parements béton.

Les matériaux pour les assises des ouvrages seront des matériaux insensibles à l'eau concassés de granulométrie inférieure à 80mm ne contenant pas d'éléments inférieurs à 10mm.

6.5 - FACONNAGE ET MISE EN OEUVRE DES ACIERS

Les diamètres des mandrins de câblage des armatures de béton armé (tracés lisses et aciers EA) seront au moins égaux à ceux définis dans la norme NF P 02-016.

L'utilisation de dispositifs en aciers destinés au rabotage ou à l'ancrage d'armatures à haute adhérence (manchons) est soumise à l'avis du maître d'œuvre. En tout état de cause, ces dispositifs devront satisfaire aux dispositions des normes NF A 35-020-1 & NF A 35-020-2.

7.1 - DEFINITION DES BETONS ET DES MORTIERS

Pour toute s les parties de l'ouvrage, la classe d'environnement des bétons est celle correspondant à un faible gel ou modéré et/ou en contact avec un soi non agressif. Les désignations des bétons et des mortiers et leurs destinations sont les suivantes:

B20 TP 0/25 (*) CEM III/B 32,5	Bétons de propreté et de réglage
B50 P 0/16 350 CEM III/A 45	Remplissage des trottoirs Structure des ponts cadres Murs
M 30 F 0/10 400 CEM III/B 32,5	Dalles de transition Calage d'éléments préfabriqués pour une épaisseur de calage supérieure à 2cm.

(*) Dans le cas d'une utilisation d'une centrale conforme à la norme NF, ces bétons pourront être des bétons contrôlés normalisés (BCN).

Consistance des bétons:

