

ORGANISATION DE L'EPREUVE

1 - Implantation par coordonnées polaires	0h30	/ 15
2 - Tracé de courbes de niveau	0h30	/ 15
3 - Polygone encadrée	1h00	/ 30
4 - Rabattement d'un point inaccessible	0h30	/ 15
5 - Report (Dessin Assisté par Ordinateur)	1h30	/ 45

Note sur 120 : /120

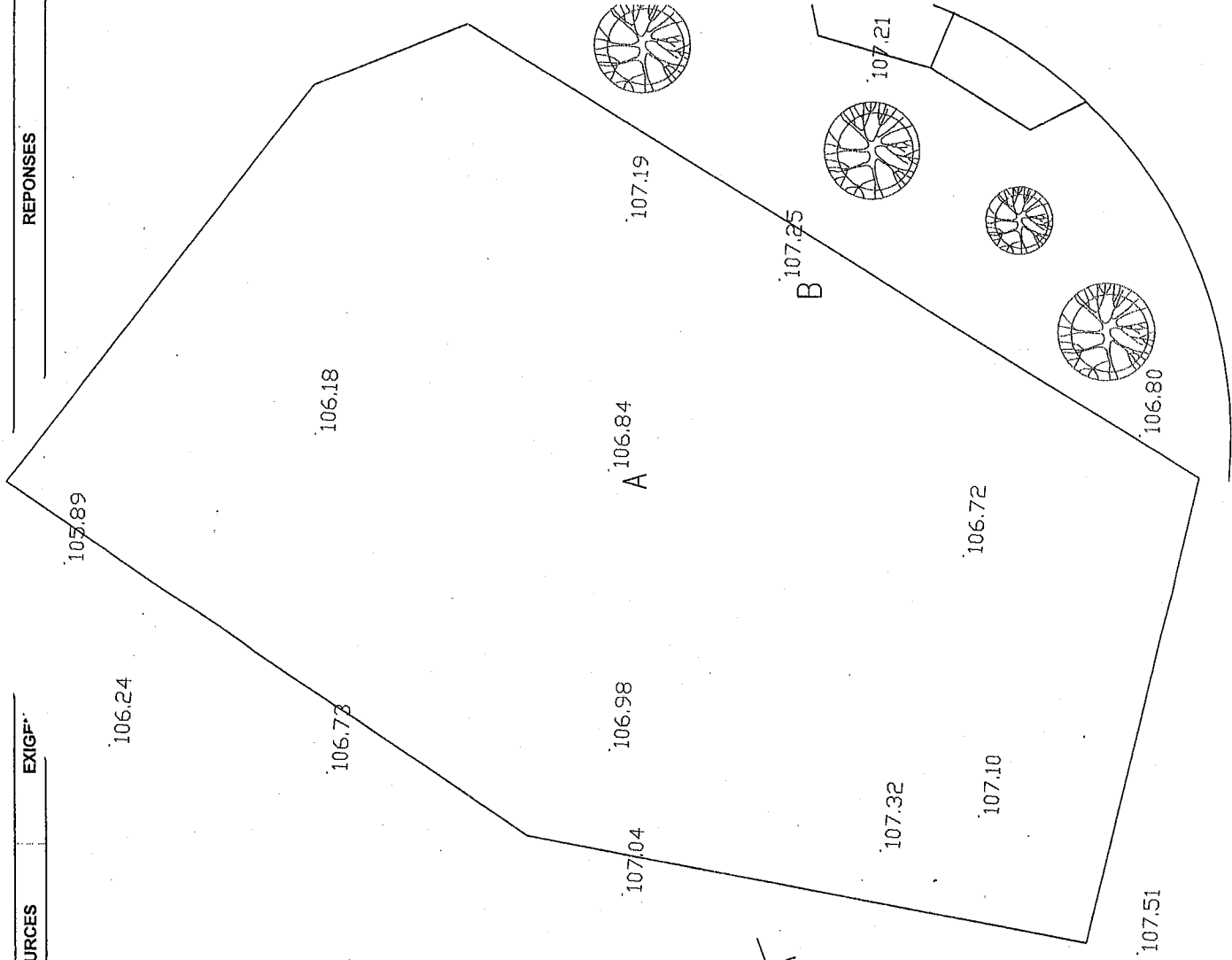
BEP
Techniques du Géomètre
et de la Topographie

Epreuve EP 1
Activité 2

Traitement des données

DOSSIER SUJET

FEUILLE REponse S 3/7
EMPRISE DU LOT N°24
 Echelle 1/200.



GROUPEMENT INTERACADEMIQUE II	BEP Techniques du Géomètre et de la Topographie	SESSION 2005	Durée :	ACTIVITE 2 : TRAITEMENT DES DONNEES	Coef. : 6 (EP1)
SECTEUR 8 - BATIMENT	EP 1 SAISIE ET TRAITEMENT DES DONNEES	Ecrité et pratique	4 h	SUJET	Page S 3 / 7

TRAVAIL DEMANDE	RESSOURCES	EXIGENCES	REPONSES	Barème
<p>3 – Polygone encadrée</p> <p>Une grande polygone a été nécessaire afin de lever l'emplacement du futur lotissement.</p> <p>Il vous est demandé d'en étudier une partie (points 1000, 2000, 3000, 4000, 5000).</p> <p>Connaissant les coordonnées rectangulaires des points 1000 et 5000, déterminer celles des points intermédiaires 2000, 3000, et 4000.</p> <p>Vous remplirez le tableau (page S 57) ou votre propre tableau (copie d'examen).</p>	<p>DONNEES</p> <p>Coordonnées des points 1000 et 5000 :</p> <p>X1000 = 898,02 m Y1000 = 757,07 m</p> <p>X5000 = 1018,08 m Y5000 = 774,78 m</p> <p>Gisement de départ connu G1000-2000 = 63.712 gon.</p> <p>Gisement d'arrivée connu G5000-Réf. = 32.186 gon.</p> <p>Tableau de calculs de coordonnées d'un cheminement polygonal (page S 57)</p> <p>DOSSIER TECHNIQUE</p> <p>Schéma de la polygone avec les valeurs mesurées sur le terrain. (page 3/5)</p>	<p>Valeurs exprimées avec 3 décimales pour les angles, 2 décimales pour les distances.</p> <p>Tableau correctement rempli.</p> <p>Lisibilité des résultats.</p> <p>Compensations effectuées.</p> <p>Coordonnées exactes</p>	<p>Sur Page S 57.</p>	<p>/30</p>

<p>GROUPEMENT INTERACADEMIQUE II</p> <p>SECTEUR 8 – BATIMENT</p>	<p>BEP Techniques du Géomètre et de la Topographie</p> <p>EP 1</p>	<p>SESSION 2005</p> <p>Ecritte et pratique</p>	<p>Durée :</p> <p>4 h</p>	<p>ACTIVITE 2 : TRAITEMENT DES DONNEES</p> <p>SUJET</p>	<p>Coef. : 6 (EP1)</p> <p>Page S 4 / 7</p>
--	--	--	---------------------------	---	--

TRAVAIL DEMANDE	RESSOURCES	EXIGENCES	REponses	Barème
<p>4 – Rabattement d'un point inaccessible</p> <p>Afin de rattacher à un système d'axe général, le cheminement polygonal qui a servi à lever la zone du lotissement, il faut effectuer le rabattement d'un point inaccessible.</p> <p>Pour cela, le géomètre a effectué 2 stations en A et B, distantes de 75 m et s'est orienté sur 2 points géodésiques connus en coordonnées (R et M).</p> <p>D'après les valeurs mesurées sur le site et avec l'aide du guide de calculs qui vous est proposé, vous devez <u>déterminer les coordonnées du point A.</u></p>	<p><u>Guide de calculs</u> (ci-contre)</p> <p><u>DOSSIER TECHNIQUE</u></p> <p>Schéma du rabattement avec les valeurs mesurées sur le site (page4/5).</p>	<p>Distances avec 2 décimales.</p> <p>Angles avec 3 décimales.</p>	<p><u>Guide de calculs :</u></p> <p>A : Calcul du Gisement G RM et de la Distance RM</p> <p>B : Avec l'aide des triangles ABM et ARM, calcul de l'Angle ARM et de la Distance AR</p> <p>C : En déduire les coordonnées rectangulaires du point A</p>	
				/15

TRAVAIL DEMANDE	RESSOURCES	EXIGENCES	REponses	Barème
<p>5 - Report (Dessin assisté par ordinateur)</p> <p>Vous devez réaliser le report et la mise au net du levé de terrain suivant le croquis de terrain fourni.</p>	<p>DOSSIER TECHNIQUE</p> <p>Croquis (page 5/5).</p> <p>Coordonnées des sommets de la parcelle (page 5/5).</p> <p><u>Nota</u> : le périmètre de la parcelle est déjà tracé.</p> <p>AUTRES RESSOURCES</p> <p>Micro Ordinateur Logiciel de D.A.O. Dossier EXAMEN-TGT comportant :</p> <ul style="list-style-type: none"> - le fichier lot 24 <p>Avec les blocs intégrés :</p> <ul style="list-style-type: none"> • arbre • nord 	<p>Le report respecte le croquis de terrain.</p> <p>Les plans (couches ou calques) sont respectés.</p> <p>Les points sont reliés avec précision ("accrochage" aux objets).</p> <p>Les constructions graphiques sont exactes et complètes.</p> <p>Les dimensions du texte et l'espacement des hachures est compatible avec l'échelle de sortie du dessin.</p> <p>Superficie exacte au m²</p> <p>Cotes périmétriques exactes au cm.</p> <p>Le texte est complet.</p> <p>Le dessin comporte le numéro du candidat.</p> <p>Il est correctement sauvegardé.</p>	<p><u>Vous devez :</u></p> <ul style="list-style-type: none"> * Ouvrir le fichier LOT 24 présent sur la disquette qui vous est confiée. * Créer les plans suivants (ou couches ou calques) : <ul style="list-style-type: none"> LIMITES Couleur : noir Type de ligne : CONTINU pour les limites séparatives, BATI Couleur : rouge Type de ligne : CONTINU pour les contours du bâtiment, HACHURES Couleur : cyan Type de ligne : CONTINU pour les hachures du bâtiment, TEXTE Couleur : noir Type de ligne : CONTINU pour toutes les écritures, PISCINE Couleur : bleu Type de ligne : CONTINU pour le contour de la piscine, PERIMETRE Couleur : rouge Type de ligne : DISCONTINU pour la zone non-aedificandi, PLANTATIONS Couleur : vert Type de ligne : CONTINU pour les arbres ACCES Couleur : noir Type de ligne : CONTINU pour la rue, l'accès garage, poteaux et murets. * Réalisez le plan conformément au croquis de terrain. * Insérez les blocs mis à votre disposition. * Représentez les symboles des clôtures légères mitoyennes et non-mitoyennes. * Déterminez la superficie du lot 24 ainsi que ses cotes périmétriques puis inscrivez les. * Réalisez les écritures figurant sur le croquis en y ajoutant l'échelle (1/250). * Hachurez l'emprise du bâtiment ainsi que la voie d'accès au garage. * Préparez la sortie imprimante Echelle 1/250 au format A4 horizontal. * Appelez l'examineur afin d'imprimer le document et/ou de vérifier votre mise en page. * Sauvegardez votre travail sous un nouveau nom de fichier (votre numéro de candidat). 	145
GROUPEMENT INTERACADEMIQUE II	BEP Techniques du Géomètre et de la Topographie	SESSION 2005	ACTIVITE 2 : TRAITEMENT DES DONNEES	Coef. : 6 (EPI)
SECTEUR 8 - BATIMENT	EP 1 SAISIE ET TRAITEMENT DES DONNEES	Ecriture et pratique	SUJET	Page S 7 / 7
		Durée :	4 h	