

SESSION 2005

COMPOSITION DU DOSSIER

B.E.P. Technique du Toit

DOSSIER TECHNIQUE

Feuille 2/9	C.C.T.P. Descriptif du lot " couverture "
Feuille 3/9	Plan de situation / Plan de masse
Feuille 4/9	Plan du rez-de-chaussée
Feuille 5/9	Plan des combles
Feuille 6/9	Coupe AA
Feuille 7/9	Coupe BB
Feuille 8/9	Façades
Feuille 9/9	Perspective

Numéro de candidat :

GROUPÈMENT INTERACADEMIQUE II	BEP	Technique du toit	X
SECTEUR 8 - BATIMENT	CAP		
SESSION 2005	Code	Forme	Durée
	EPI/EP3	Écrite	
		DOSSIER DE PLANS	Coeff.
			Feuille
			4/9

CAHIER DES CLAUSES TECHNIQUES PARTICULIERES

DESCRIPTIF DU LOT " COUVERTURE "

- Construction située en région 1
- Couverture en ardoise naturelle 355 x 250 posée aux crochets inox
- Support : liteaux 37 x 18 traités
- Voliges : 105 x 18 traitées
- Pureaux à déterminer suivant DTU en vigueur

RECUEIL D'EAU PLUVIALE :

- Gouttière demi-ronde de 25, en 4,00 m. de longueur
- Tuyaux de descente Ø 80 sur colliers vissés

RIVES :

- Rives latérales débordantes de 5 cm.
- Rives à noquets cachés contre murs, raccord par bande à solin et solin

FAITAGES :

- Faîtages à ourlets de 33 en bouts de 2,00 m.
- Epi sur tourelle selon suggestion

NOUES :

- Noues à noquets cachés, 1 noquet tous les 2 rangs sur lucarnes
- Noues métalliques en zinc prépatiné de 0,40 de développement sur tourelle

ARETIERS :

- Arêtières fermés en ardoises biaises suivant inclinaisons
- VARIANTE : proposer autres types d'arêtier

FENETRES DE TOIT :

- Chassis de type " VELUX " posés avec raccords encastrés

ANNEXE : ABRI DE JARDIN / LOT EN OPTION

La construction de l'abri de jardin sera décidée en cours de travaux : voir localisation sur perspective, traits discontinus

- Couverture en longues feuilles à tasseaux
- Zinc naturel de 0,65 mm. d'épaisseur
- Feuilles de 0,65 m. de largeur
- Couvre-joints par bout de 1,00 m. avec pattes à ressort
- Support : voliges jointives 105 x 18
- Tasseaux de 4, y compris sur rives latérales

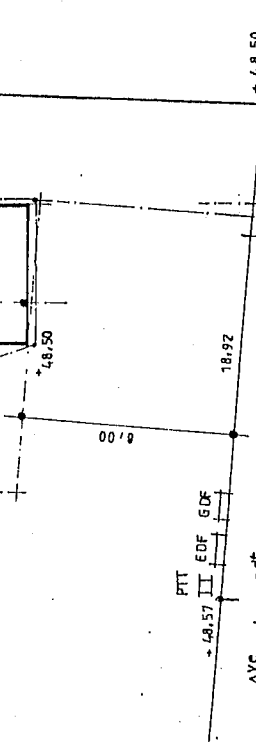
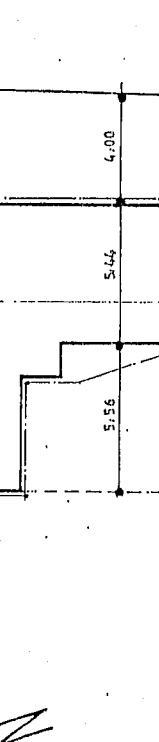
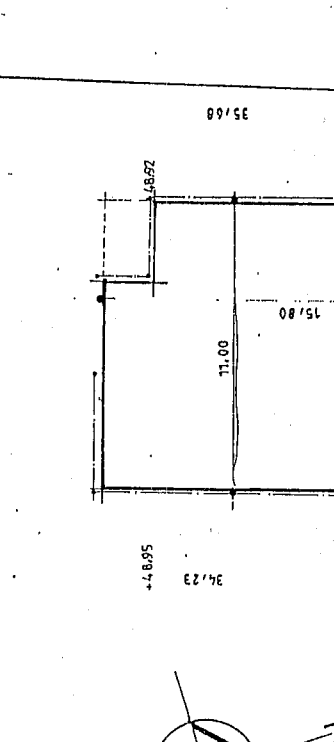
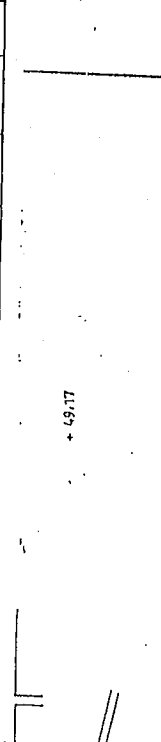
- Rives :

- Egot : larmier de 4,5 cm. Avec pince de rigidité de 1,5 cm.
- Rives latérales : bandes de zinc à ourlet sans clou calotin
- Rive de tête : relief sur mur : 8 cm. , raccord par bande porte solin et solin

GROUPEMENT INTERACADEMIQUE II		BEP	Technique du toit		X
SECTEUR 8 - BATIMENT		CAP			
SESSION 2005	Code	Forme	Durée	DOSSIER DE PLANS	Coeff.
	EPI/EP3	Écrite			Feuille 2 /9

PLAN

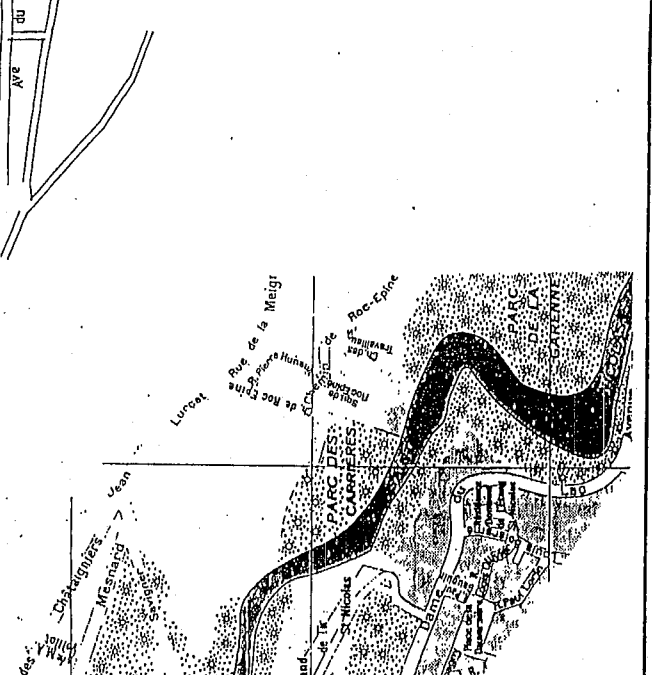
GROUPEMENT INTERACADEMIQUE II		BEP	Technique du toit	X
SECTEUR 8 - BATIMENT		CAP		
SESSION 2005	Code	Forme	Durée	DOSSIER DE PLANS
	EPI/EP3	Écriture		Coeff.
				Feuille
				3 / 9



PLAN DE MASSE
Echelle 1 / 200

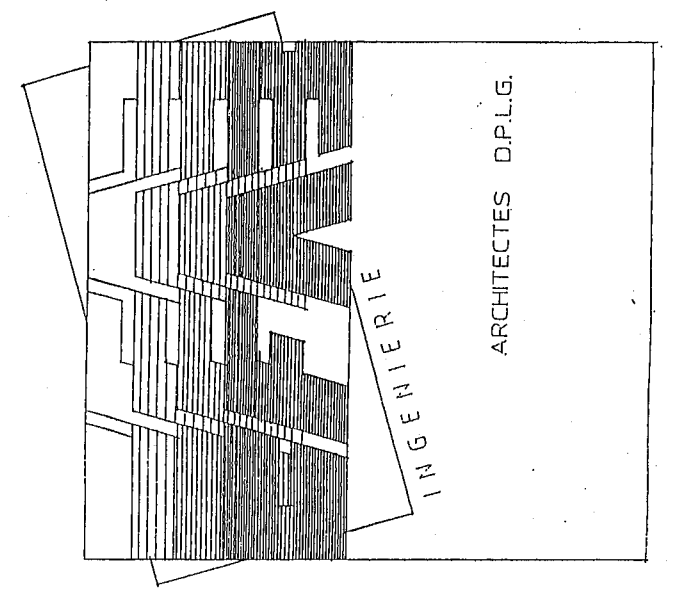
SITUATION

Echelle = 1 / 11000



PROPRIETE DE M^{ME}

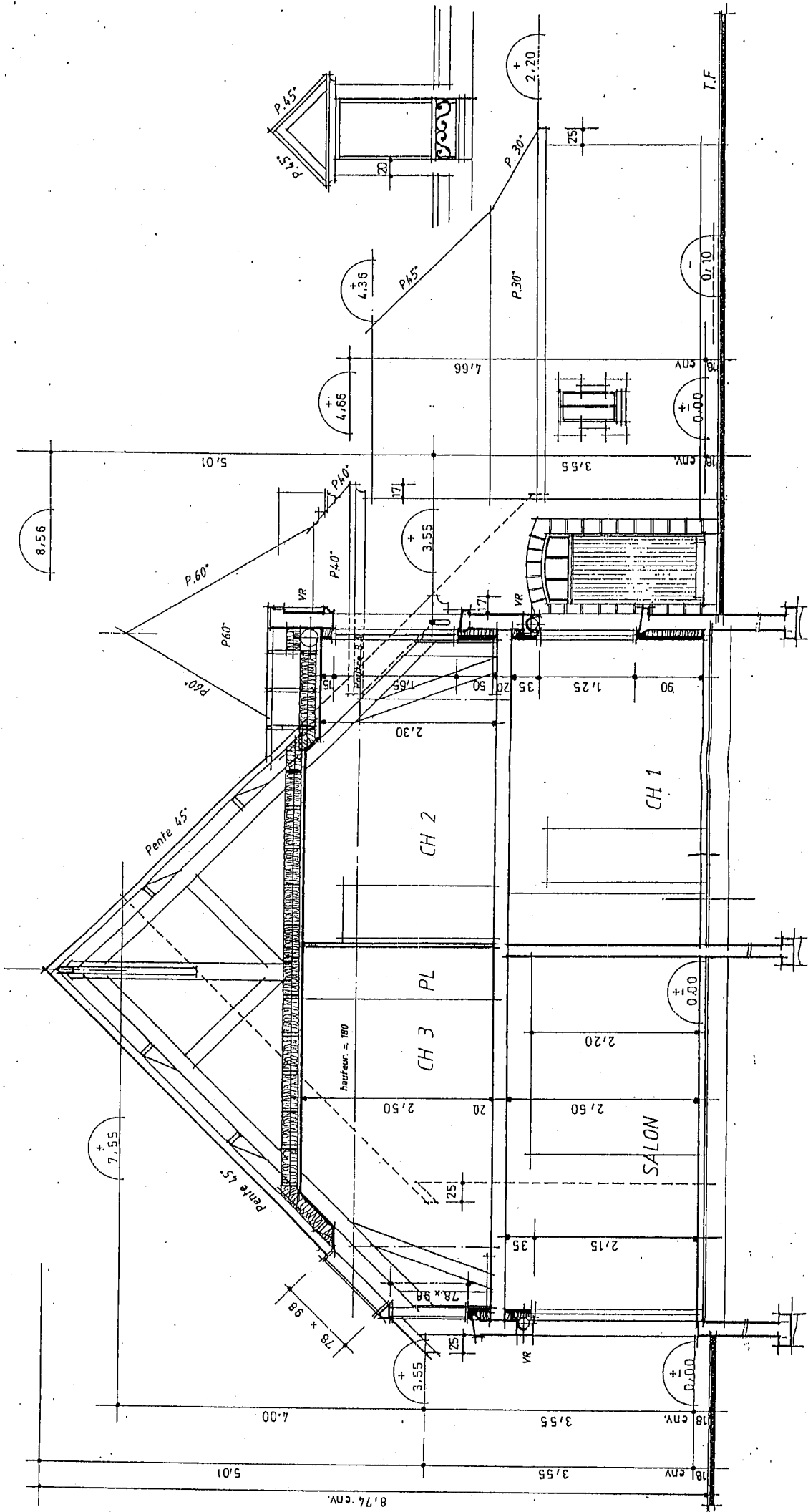
Situation : 1 / 11000 Masse : 1 / 200
Plans : 1 / 50 Coupes : 1 / 50
Façades : 1 / 100



DOSSIER N°

COUPE A-A

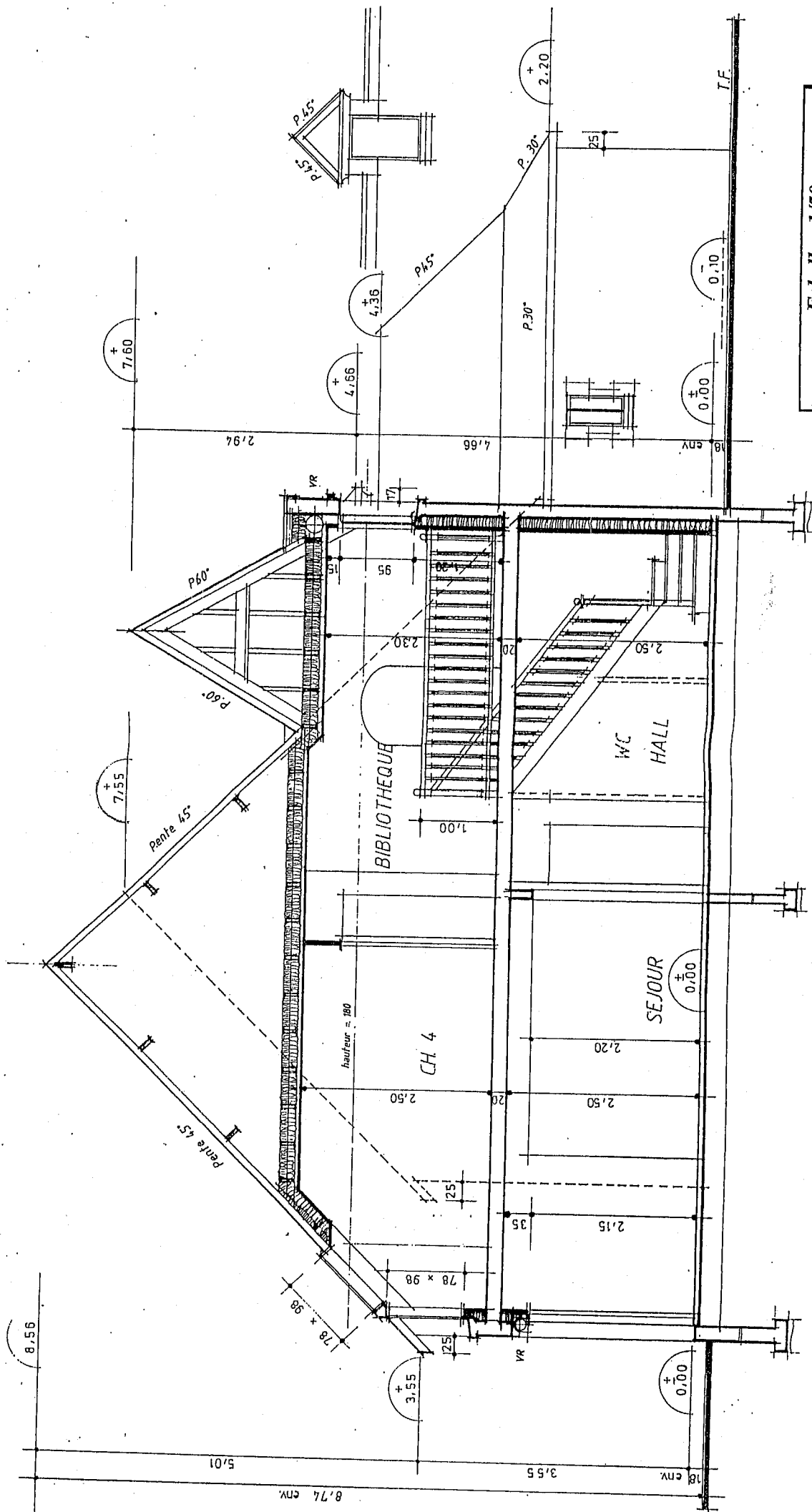
GROUPEMENT INTERACADEMIQUE II				BEP		Technique du toit		X
SECTEUR 8 - BATIMENT				CAP				
SESSION 2005	Code	Forme	Durée	DOSSIER DE PLANS		Coeff.		
	EPI/EP3	Écrite				Feuille		6 / 9



Echelle : 1/50

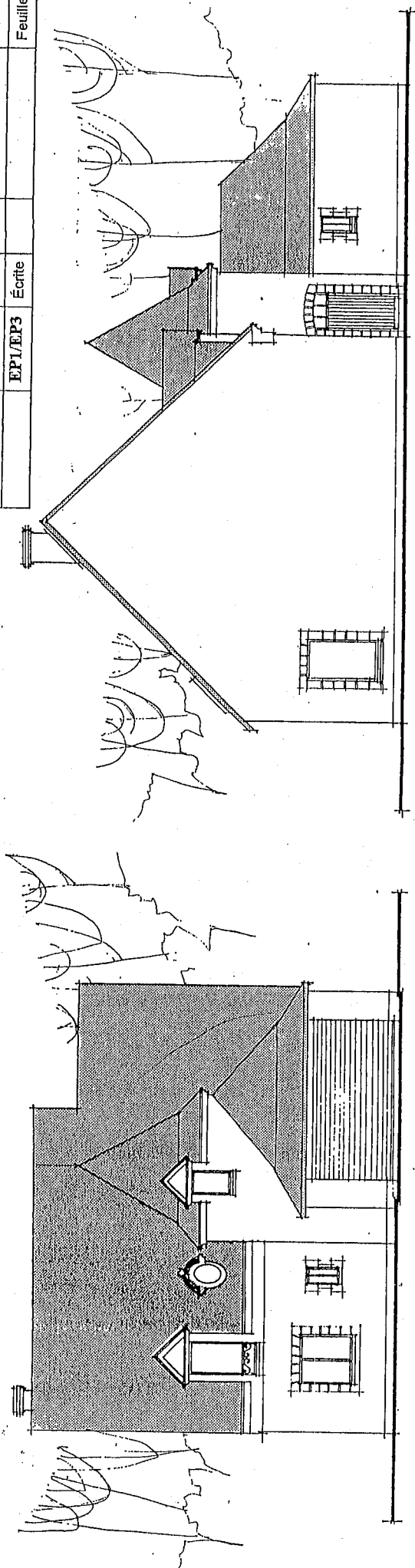
GROUPEMENT INTERACADEMIQUE II		BEP		Technique du toit		X		
SECTEUR 8 - BATIMENT				CAP				
SESSION 2005		Code	Forme	Durée	DOSSIER DE PLANS			Coef.
		EPI/EP3	Écrite					Feuille
								7/9

C O U P E



Echelle : 1/50

GROUPEMENT INTERACADEMIQUE II		BEP	Technique du toit		X
SECTEUR 8 - BATIMENT		CAP			
SESSION 2005	Code	Forme	Durée	DOSSIER DE PLANS	Coeff.
	EPI/EP3	Écriture			Feuille 8/9

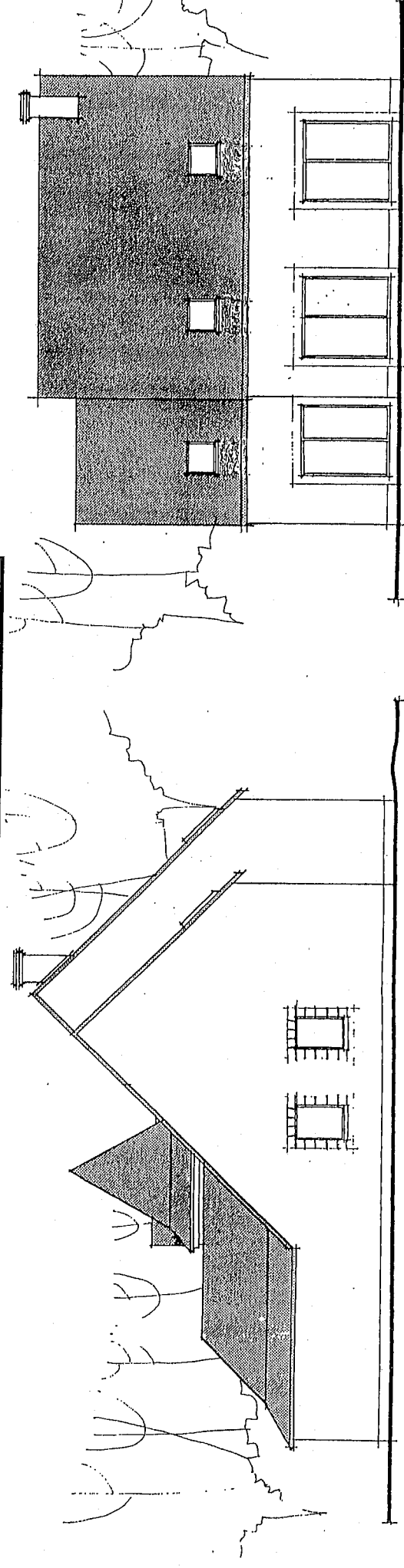


Façade Principale

Façade latérale gauche

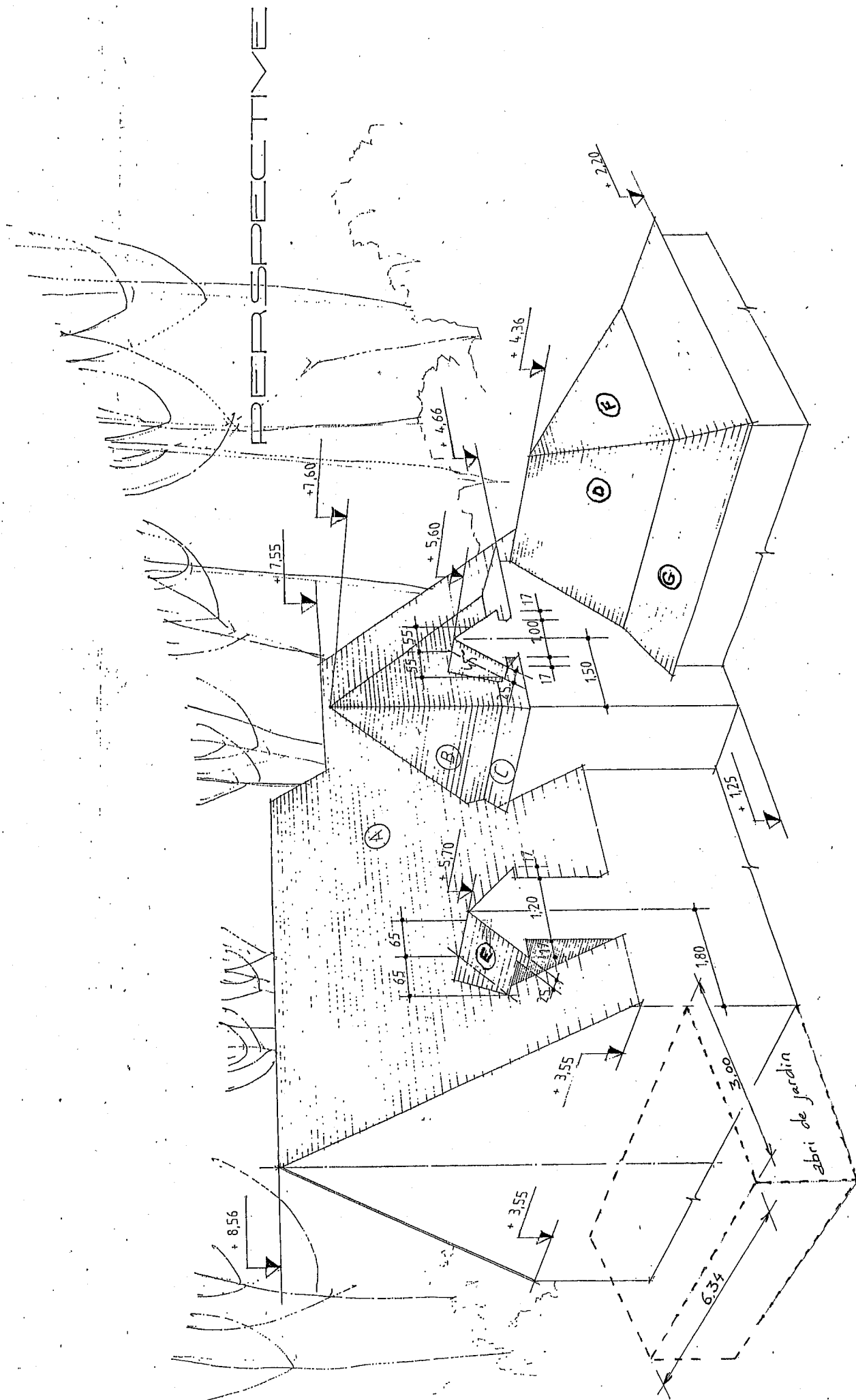
FAÇADES

Echelle : 1/100



Façade latérale droite

Façade Postérieure



GROUPEMENT INTERACADEMIQUE II		BEP	Technique du toit		X
SECTEUR 8 - BATIMENT		CAP			
SESSION 2005	Code	Forme	Durée	DOSSIER DE PLANS	Coeff.
	EPI/EPS	Écrité			Feuille 9/9